

# ÉPREUVE E6

## MONTAGE DE PROJET TOURISTIQUE COMPOSÉ

Session 1999

1/20

Option A : Conception - commercialisation

UNITÉ U 62 a

### ÉLABORATION DE PRODUITS TOURISTIQUES

Durée : 4 heures

Coefficient : 4

*L'usage de la calculatrice est autorisé*

**Remarque :** le candidat peut présenter toutes suggestions complémentaires à condition qu'elles entrent dans le cadre du sujet et soient explicitées.

### CONGRÈS DE NEUROLOGIE

Vous travaillez dans une agence de tourisme réceptif à Calais.

Madame VASSEUR, infirmière spécialisée à l'hôpital, fait appel à vos services pour l'organisation de son congrès de neurologie.

Après vous être entretenu du contenu du produit par téléphone, vous recevez un courrier confirmant les souhaits du groupe.

**Ce sujet comporte 20 pages. Vérifier qu'il est complet avant de commencer l'épreuve.**

## TRAVAIL À FAIRE

2/20

1. Présenter un programme schématique répondant aux exigences de votre cliente.
2. Calculer le devis par type de participant sur la base d'une chambre double. Établir le prix du supplément single. Vous appliquerez une marge de 17 % sur le prix de vente T.T.C. Cette marge de 17 % n'inclut pas la TVA.
3. Avant de soumettre votre offre à Madame VASSEUR lors de votre rendez-vous du 10 août 199N, préparer une argumentation en quatre points pour mettre en valeur votre produit.
4. Rédiger la lettre de confirmation de réservation à l'hôtel Copthorne.
5. Elaborer un projet de maquette du dépliant de votre produit à envoyer au Centre hospitalier de Calais (centre de neurologie).

### Indications complémentaires :

- Accompagnateur : logement en chambre individuelle, séjour en pension complète, indemnisation de 150 F par repas (quand il y a impossibilité de les prendre avec le groupe).  
Salaire journalier 600 F charges comprises.  
L'accompagnateur sera en priorité avec le groupe de non-congressistes.
- Le groupe est formé de 27 congressistes et de 19 non-congressistes.

## LISTE DES ANNEXES

3/20

Annexe 1 : Lettre de confirmation de prestations	2 pages
Annexe 2 : Programme du Congrès	2 pages
Annexe 3 : Tarif des transferts en autocar	1 page
Annexe 4 : Tarif de l'hôtel Copthorne	1 page
Annexe 5 : L'Angleterre en deux jours	1 page
Annexe 6 : Tarif des traversées P & O Stena line	1 page
Annexe 7 : Tarif Eurotunnel	2 pages
Annexe 8 : Les Hôtels à Londres	1 page
Annexe 9 : Fax Iris Croisières	1 page
Annexe 10 : Information la Coupole	2 pages
Annexe 11 : Information Nausicaa	1 page
Annexe 12 : Information Musée des Beaux-Arts et de la dentelle	1 page
Annexe 13 : Information Thalassothérapie	1 page

4/20

Madame VASSEUR  
Centre hospitalier de Calais  
Service Neurologie  
62100 CALAIS  
Tél : 03.21.96.35.87

Voyages Inglard  
1, rue Paul Bert  
62100 CALAIS

**Objet :** Confirmation des prestations pour  
l'organisation du congrès de neurologie.

Calais, le 17 juillet 199N

Monsieur,

Comme convenu lors de notre conversation téléphonique, vous trouverez ci-après tous les renseignements nécessaires à l'organisation de notre congrès de neurologie.

**Dates du voyages :** Départ le lundi 5 octobre 199N de Lille  
Arrivée le 5 octobre à Calais Frethun à 19 h 55  
Retour le dimanche 11 octobre pour Lille TGV départ à 18 h 35

Vous prendrez le groupe en charge à la gare de Calais Frethun. Votre service se terminera lors du départ du groupe le 11 octobre à la même gare.

**Transport :** Avec la Compagnie Inglard pour le car, Eurotunnel et P&O Stena Line pour le maritime.

**Logement :** Dans un hôtel 3 étoiles en 1/2 pension avec des prestations de qualité. Pour la restauration, prévoir les déjeuners à l'hôtel pour les congressistes. Le congrès devra se dérouler dans l'hôtel.

**Dates du congrès :** 8 et 9 octobre.

**Excursions :** Nous aimerions profiter de l'opportunité du congrès pour faire découvrir la Côte d'Opale, l'arrière-pays Calaisien, Londres. Aussi pouvez-vous organiser pour la totalité du groupe :

- L'après-midi du dernier jour libre.
- Une mini-croisière Calais-Douvres de deux jours avec le tour de Londres et une après-midi de "shopping", une nuitée au coeur de Londres dans un hôtel de catégorie C (avec piscine) avec dîner.
- Une croisière au "fil de l'eau. Vous prévoyez un repas de qualité supérieure.
- La découverte de la Coupole : vous proposerez un forfait groupe avec repas, plus un autocar à disposition à la demi-journée.

**Pour les non congressistes :**

- Une journée pour une excursion à Nausicaá et découverte de Boulogne sur mer et la visite du Musée des Beaux-Arts et de la dentelle de Calais.
- Une journée "thalasso" au Touquet.

Pour ces deux journées vous compterez 70 F par repas pour le chauffeur.

En souhaitant que tous ces renseignements soient suffisants pour l'élaboration de notre produit, veuillez agréer, Monsieur, mes salutations distinguées.

Madame VASSEUR

VENDREDI 9 OCTOBRE 199N

**MATIN**

**LE SIDA**

- 8 h 30 :**
- Les manifestations neurologiques,
  - Le point sur les nouvelles thérapeutiques,
  - La prise en charge psychologique.
- Professeur MOUTON - équipe médicale et paramédicale - Service Régional Universitaire des Maladies Infectieuses et du Voyageur - CH de TOURCOING**

**10 h 00 :**

Questions / Réponses.

10 h 15 PAUSE

**10 h 45 :**

La prise en charge du patient infecté : programme pédagogique à l'usage du personnel soignant.  
**CIFASSIH - CH de TOURCOING**

**11 h 15 :**

Témoignages de personnes séropositives : rôle de l'association ADIS - Dunkerque.

**12 h 00 :**

Questions / Réponses.

12 h 15 - 14 h : DÉJEUNER

**APRÈS-MIDI**

**14 h 00 :**

Assemblée Générale de L'A.I.N.

**14 h 30 :**

L'information du patient face à la ponction lombaire.  
Equipe soignante du service de neurologie - CH de Calais.

**15 h 00 :**

Nature des soins infirmiers,  
Les courants de pensées qui sous-tendent les soins infirmiers.  
Répercussions sur la pratique et l'organisation des soins infirmiers  
Mme J. BONNET - Formatrice ISIS de Thonon-les-bains

**16 h 00 :**

Questions / Réponses

**16 h 30 :**

Conclusion

# XII EMES JOURNEES NATIONALES



DE L'ASSOCIATION DES

MEDECINS DE NEUROLOGIE

PROGRAMME

SOINS INFIRMIERS EN  
NEURO-INFECTIOLOGIE

**JEUDI 8 ET VENDREDI 9 OCTOBRE 199N**

Sous la Présidence du Professeur H. PETIT

HOTEL COPTHORNE  
AVENUE CHARLES DE GAULLE  
62231 COQUELLES  
TEL : 03 21 46 60 60  
FAX : 03 21 85 76 76

6/20

JEUDI 8 OCTOBRE 199N

JEUDI 8 OCTOBRE 199N

## MATIN :

- 8 h 00 :** Accueil des participants.
- 8 h 30 :** Discours d'ouverture.  
**Mr Tisserant** Directeur Régional DRASS de Lille  
**Mr le Directeur Général** - CH de Calais.  
**Mme la Directrice du Service Infirmier** - CH de Calais.
- 9 h 00 :** Les mécanismes de défense du système nerveux central face à l'infection. Docteur F. Duchene Service des maladies infectieuses et tropicales CHRU Besançon.
- 9 h 30 :** Les maladies neurologiques d'exportation (neuro paludisme, cysticercose...)  
**Professeur DUMAS** - Service de neurologie - CHU de Limoges.
- 10 h 00 :** Questions / Réponses.
- 10 h 30 :** Les méningites septiques.  
**Professeur VERMERSCH** - Service de neurologie - CHRU de Lille
- 11 h 00 :** Les mesures de prophylaxie face à une méningite bactérienne.  
**Professeur MOUTON** - Service Régional Universitaire des Maladies Infectieuses et du Voyageur - CH de Tourcoing.
- 11 h 30 :** La maladie de Lyme.  
**Docteur NIBBIO** - Service de neurologie - Ets HELJO MARIN de Bercq sur mer.
- 12 h 00 :** Questions / Réponses

12 h 15 - 14 h 00 DÉJEUNER

## APRÈS-MIDI :

- 14 h 00 :** Les méningo-encéphalites virales.  
**Docteur I. GIRARD - BUTTAZ** - Service de Neurologie CH de Valenciennes.
- 14 h 30 :** Les abcès du cerveau.  
**Professeur CHRISTIAENS** - Service de Neurochirurgie - CHRU de Lille.
- 15 h 00 :** L'apport de l'imagerie dans les diagnostics des infections du système nerveux central.  
**Professeur PRUVO** - Service de neuro radiologie - CHRU de Lille.
- 15 h 45 :** Questions / Réponses.
- 16 h 30 :** Les encéphalites à prions.  
**Professeur WARTER** - CHU de Strasbourg
- 17 h 00 :** Comment l'organisation du travail peut limiter la propagation des infections nosocomiales ?  
**Mme VUDEPOT**, C. Inf et **Mme OLIVIER**, IDE - Hôpital B aujon de Clichy.
- 17 h 30 :** Questions / Réponses.

10 h 15 PAUSE

16 h 15 PAUSE

ANNEXE 2

7/20

## TARIFS AUTOCARISTE INGLARD

8/20

PRESTATIONS	PRIX NETS TTC
1 journée, Forfait 250 km	1850 F
1/2 journée, Forfait 125 km	750 F
Londres, 1 journée	1800 F

Ces prix s'entendent TVA (5,5 %) incluse. Péage autoroute et frais de parking inclus. Mise à disposition d'un chauffeur. Les repas et hébergement du chauffeur restent à votre charge.

Tarif des transferts
----------------------

Transfert en Autocar	Individuels	De 10 à 20 pax	21 à 40 pax	Plus de 40 pax
Gare-Hôtel (ou vice versa)	35	30	25	22
Port-Hôtel (ou vice versa)	45	40	35	32
Transfert pour les soirées	50	45	40	38
Hôtel centre ville (ou vice versa)	30	25	23	20

Les prix des transferts sont par personne en francs français et par trajet simple.

Les prix sont nets.

Aucune gratuité.

Les transferts s'effectuent en autocar de grand tourisme de 49 fauteuils.

Pour tout transfert du vendredi 20 h au dimanche 24 h, majorer les prix indiqués de 20 % pour supplément de nuit ou de week-end.



Hôtel Copthorne  
Avenue Charles de Gaulle  
62231 Coquelles  
Tél : 03.21.46.60.60  
Fax : 03.21.85.76.76

Coquelles, le 25 Juillet 1999

9/20

Voyages Inglard  
1, rue Paul bert  
62100 CALAIS

Réf. : CP 933/dt

A l'attention de l'organisateur du congrès de neurologie.

Monsieur,

Suite à notre entretien téléphonique, nous tenons de prime abord à vous remercier d'avoir souhaité être informé sur nos prestations.

Nous sommes heureux de vous faire parvenir une documentation de notre hôtel et de vous préciser nos tarifs groupes.

Forfait journée Congrès : 290 F TTC par personne.

Ce prix comprend : la location de la salle de congrès équipée  
deux pauses : matin et après-midi  
le déjeuner, les boissons.

Tarif hôtelier : Chambre double 680 F / nuit, petit déjeuner : 60 F  
Chambre simple, 540 F / nuit, petit déjeuner : 60 F

Tarif restauration : Nous vous proposons un menu à 115 F (une entrée, un plat et un dessert)  
boissons comprises.

Une gratuité base hébergement et petit déjeuner est accordée pour 30 pax payants.

À l'arrivée du groupe, un apéritif de bienvenue est offert.  
Nos prix s'entendent TTC et hors commission (9 %).

Souhaitant vivement vous accueillir à l'hôtel Copthorne, nous vous prions d'accepter, Monsieur,  
nos salutations distinguées.

Gilles Dufour  
Responsable des séminaires et banquets.

10/20

## L'Angleterre en deux jours

### Jour 1 :

Rendez-vous avec accompagnateur dans le hall de l'hôtel à 07 h 15 et départ pour Eurotunnel au Terminal de Coquelles. Après les formalités douanières, la boutique hors taxes, passage à bord du SHUTTLE dans le Tunnel sous la Manche pour Folkestone. Votre navette est prévue à 08 h 30.

Vous traverserez le Kent, aussi appelé "le jardin de l'Angleterre" et arriverez à Londres. Petit tour panoramique de la ville et relève de la Garde à Buckingham Palace.

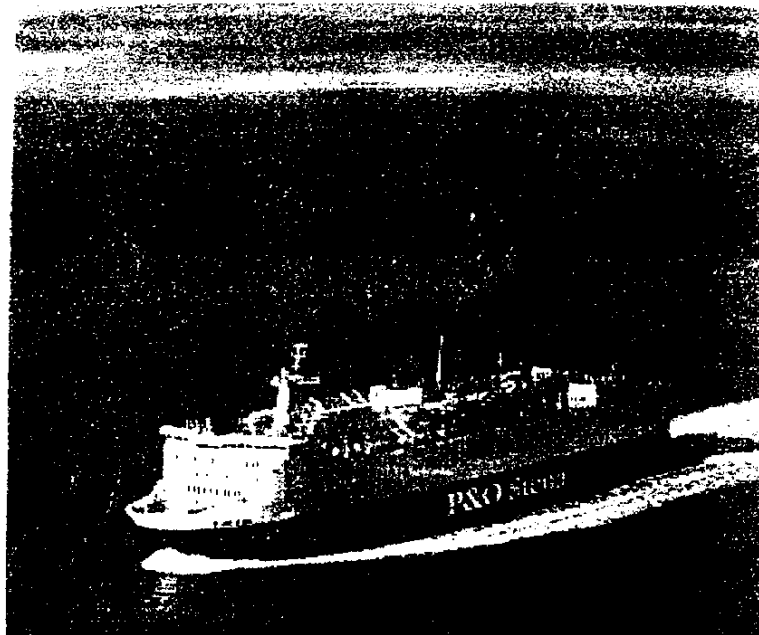
Déjeuner libre dans le centre-ville.

Temps libre dans Londres pour visite individuelle ou "shopping". Vous choisirez un hôtel de la catégorie C pour l'hébergement et le dîner.

### Jour 2 :

Rendez-vous dans le hall de l'hôtel à 09 h 00. Départ vers Douvres avec un arrêt à Canterbury, "la Perle du Kent". Déjeuner libre.

Embarquement à Douvres à 13 h 45, sur un car ferry de la dernière génération qui vous offrira le confort et les services d'une mini-croisière vers Calais, avec ses ponts "promenade", ses bars et ses boutiques.



## CALAIS - DOUVRES

Ligne	Calais - Douvres - Calais									
	Base Saison du 01/01/9N au 31/03/9N du 01/10/9N au 31/12/9N					Haute Saison du 01/04/9N au 30/09/9N				
Saisons	A/S et A/R 24-36 h	A/R 72 h	A/R 120 h	STD	A/S et A/R 24 - 36 h	A/R 72 h	A/R 120 h	STD		
Autocar jusqu'à 39 pax	1960	2800	3190	3480	2520	3360	3770	4060		
Autocar jusqu'à 62 pax	2660	3800	4290	4680	3420	4560	5070	5460		
Autocar jusqu'à 82 pax	3360	4800	5390	5880	4320	5760	6370	6860		
Remorque jusqu'à 3 m				200				300		
Remorque + de 3 m				400				600		
Autocar vide + 2 conducteur AS	1000				1200					
Groupe de piétons ADLT	70	100	110	120	90	120	130	140		
Groupe de piétons ENF./ETUD. jours et dates prévus pour les passages des autocars	50	80	90	100	70	100	110	120		
Volume prévu										

\* Gratuités : les groupes piétons bénéficient d'une gratuité accompagnateur par fraction de 15 pax payants.

\* Enfant / Etudiant : tarifs enfants de 4 à 14 ans ou étudiants en possession d'une carte étudiant ou sous la responsabilité d'un établissement scolaire.

\* Chauffeurs / Guides : maximum trois, sont gratuits et ne sont pas compris dans les forfaits ci-dessus. Une réduction est accordée sur les repas pour deux chauffeurs et un accompagnateur / guide, vouchers remis au port d'embarquement.

\* Spécial Comité de Jumelage : 10 % de réduction sont accordés sur les tarifs maritimes ci-dessus sur présentation d'une lettre à en-tête du Comité de Jumelage.

\* Saison : si les voyages A/R s'effectuent dans des saisons tarifaires différentes, le prix total s'obtient en effectuant une moyenne des deux tarifs. Le voyage retour doit s'effectuer au plus tard sur le service suivant l'expiration du délai de 36 h, 72 h et 120 h.

12/20



## TARIFS GROUPES 199N CALAIS - FOLKESTONE

### FORFAIT ALLER/RETOUR AUTOCAR + PASSAGERS (Quelle que soit la capacité du véhicule) (en Francs Français)

	BASSE SAISON (du 1/10/199N au 31/12/199N)		
	Lundi au Jeudi	Vendredi et Dimanche	Samedi
A/R 2 Jours ou Aller Simple	1500	2200	2800
A/R 5 Jours	2400	3300	4200

Autocar à vide (aller simple) = 1200 F

#### CALCUL DES TARIFS

- Tarifs A/R 2 jours : le prix est calculé en fonction de la date de départ, départ jour 1 et retour maximum jour 2.
- Tarif A/R 5 jours : le prix est calculé en fonction de la date de départ, départ jour 1 et retour maximum jour 5.
- Tarif A/R + 5 jours : tarif aller simple x 2 (si vous ne circulez pas dans la même période, additionnez le prix d'un aller simple dans la période du jour de départ au prix d'un aller simple dans la période du jour de retour).

**Le Shuttle - Service Commercial**  
Terminal France - BP 57 - 62904 Coquelles CEDEX  
Tél. : 03.21.00.64.12 - Fax : 03.21.00.61.74

**Le Shuttle - Réservation groupes**  
B31 - BP 69 - 62904 Coquelles Cedex  
Tél. : 03.21.00.64.01 - Fax : 03.21.00.63.61

**L'ANGLETERRE EN AUTOCAR, C'EST FACILE AVEC LE SHUTTLE !**



## TARIFS GROUPES 199N CALAIS - FOLKESTONE

### FORFAIT ALLER/RETOUR AUTOCAR + PASSAGERS (Quelle que soit la capacité du véhicule)

	BASSE SAISON (du 01/01/9N au 31/03/9N)			HAUTE SAISON (du 01/04/9N au 30/09/9N)		
	Lundi au Jeudi	Vendredi et Dimanche	Samedi	Lundi au Jeudi	Vendredi et Dimanche	Samedi
A/R 2 Jours ou Aller simple	1400	1900	2400	1600	2200	2600
A/R 5 Jours	2300	3200	4000	2700	3700	4400

Autocar à vide (aller simple) = 1200 F

#### CALCUL DES TARIFS :

- Tarifs A/R 2 jours : le prix est calculé en fonction de la date de départ, départ jour 1 et retour maximum jour 2.
- Tarif A/R 5 jours : le prix est calculé en fonction de la date de départ, départ jour 1 et retour maximum jour 5.
- Tarif A/R + 5 jours : tarif aller simple x 2 (si vous ne circulez pas dans la même période, additionnez le prix d'un aller simple dans la période du jour de départ au prix d'un aller simple dans la période du jour de retour).

Le Shuttle - Service Commercial  
Terminal France - BP 57 -  
62904 Coquelles CEDEX  
Tél. : 03.21.00.64.12 - Fax : 03.21.00.61.74

Le Shuttle - Réservation groupes  
Siège d'exploitation - BP 69 -  
62904 Coquelles CEDEX  
Tél. : 03.21.00.64.01 - Fax : 03.21.00.63.61

**L'ANGLETERRE EN AUTOCAR, C'EST FACILE AVEC LE SHUTTLE !**

14/20

## HOTELS à LONDRES

Extrait de notre tarif groupe :

Prix par personne en francs français comprenant l'hébergement en catégorie C avec petit déjeuner continental. L'assurance assistance individuelle.

**Une commission de 8 % est à accorder.**

Hôtel catégorie C	Nombre de nuits	Repas L/D	Adulte	Enfant
Du 1er mars au 31 mars	1	90/145	725	415
Du 1er octobre au 31 décembre	1	100/160	795	415

Une gratuité est accordée à l'accompagnateur pour tous les groupes supérieurs à 20 personnes sur l'ensemble des prestations.

15/20

ANNEXE 9

Bateau à passagers



IRIS CROISIERES

**IRIS**

56, Rue de l'Ermitage  
59143 WATTEN  
Tél. : 03 21 88 09 47  
Tél. : 06 08 23 11 20  
Fax : 03 21 88 31 01

**BATEAU A PASSAGERS****Lieu d'embarquement :** Watten. Place du capitaine Levaux.**Capacité d'accueil :** 100 personnes.**Salles de restaurant :** 60 places assises.**Plage extérieure panoramique :** 40 places assises.

Bar, sonorisation, toilettes, chauffage.

**CLIENTELE :**

Groupes constitués (30 à 100 personnes) individuels.

Grand public, scolaires, séminaires et comités d'entreprises, clubs du troisième âge.

**FORFAIT DE LOCATION :**

6 000 F la journée (base de 60 personnes).

**RESTAURATION A BORD :**Menu par personne de 105 F à 226 F T.T.C.  
(boissons comprises)**Commentaires sur les paysages traversés.**

Commission 12 % sur l'ensemble des prestations.

Le transfert hôtel - lieu d'embarquement - hôtel est pris en charge par IRIS.

**DES CIEUX CHANGEANTS DE LA  
FLANDRE AU VERDOYANT  
AUDOMAROIS...**

Embarquer sur l'IRIS c'est découvrir le sourire de Monsieur et Madame VERBEKE, ancien couple de marinières qui sauront vous faire partager leur passion pour la voie d'eau.

Au départ de Watten (site protégé par les ailes de son moulin), les possibilités de circuits sont riches et variées. Vous pouvez parcourir la Flandre maritime et ses polders, gagner la verdoyante vallée de l'Aa ou voguer au fil des pittoresques watergangs., principales artères de l'Audomarois. L'une des étapes incontournables de votre périple sera la visite de la "Carcassonne du Nord".

Bordant le plus ancien canal de France (XIIème siècle), les fortifications de Bergues retracent l'histoire de la cité. Cette région touristique offre une merveilleuse palette de paysages où les peintures trouvent toute leur dimension.

## Réception / Billetterie

A votre disposition : boissons, distributeurs de sandwiches, toilettes...  
 Tout au long de votre visite, nos hôtesses pourront vous renseigner et vous orienter.  
 Accès aux personnes à mobilité réduite.  
 Site équipé pour personnes malentendantes.



16/20

## Boutique

Livres, cassettes vidéo, maquettes d'avions et de fusées, tee-shirts...  
 La boutique de la Coupole regorge d'idées pour ramener le souvenir approprié de votre visite.

## Horaires d'ouverture

Ouvert tous les jours, sans interruption :

- de 9 h à 19 h  
 du 1er avril au 31 octobre 1998
- de 10 h à 18 h  
 du 1er novembre au 31 mars 1999

Fermeture annuelle la 2ème semaine de janvier.

## Informations

## Réservations

Tél. : 03.21.93.07.07  
 Fax : 03.21.39.21.45

La Coupole - BP 284  
 62504 SAINT-OMER CEDEX FRANCE

Nos amis les animaux ne sont pas admis sur le site.

## Accès

**Par la route :** à 5 km de Saint-Omer (62) sur les communes d'Helfaut et de Wizernes.

Accès facile par autoroute A26  
 (sorties n°3 et 4)

## Par le train :

TER ou TGV

Arrêt Saint-Omer ou Calais FRETHUN

**LA COUPOLE**

CENTRE D'HISTOIRE DE LA GUERRE ET DES FUSEES



## Tarifs

	Individuels	Groupes
Adultes	55 FF	45FF
Jeunes	40 FF (1)	30 FF (2)

(1) de 5 à 16 ans inclus

(2) de 5 à 16 ans inclus, ainsi qu'à l'ensemble des classes scolaires (collèges et lycées.)

Tarifs et conditions en date du 15/10/97, au taux de TVA en vigueur, susceptibles de modifications sans préavis, et soumis aux conditions générales de vente.

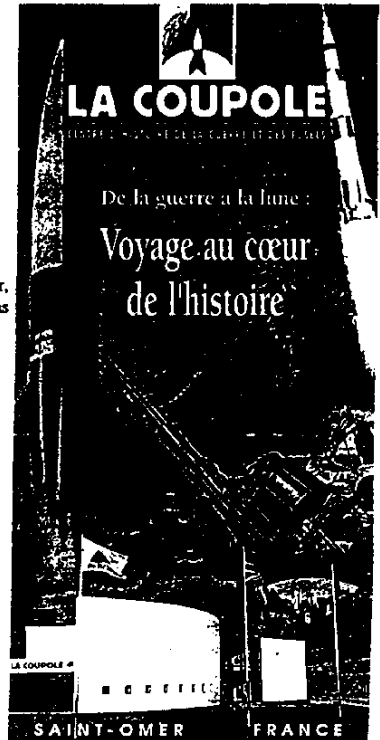
## Groupes

- Sur réservation uniquement.  
 Minimum 20 personnes payantes.
- bénéficient d'un accueil personnalisé
- salle de repos réservée aux chauffeurs de cars.

## Forfaits groupes

Entrée La Coupole + restauration (comprenant entrée, plat, dessert, boissons incluses)

Adultes 141 FF  
 Jeunes 96 FF

**2 circuits : Rex, Cinéac,**

**pour découvrir la face cachée de la guerre et de la conquête spatiale.**

1943. Hitler décide de détruire Londres. Il ordonne la construction de la coupole d'Helfaut : un dôme de béton de 5 mètres d'épaisseur, protégeant la plus grande base souterraine de fusées V2 jamais édifée. Ce bunker gigantesque, creusé à même la craie par des prisonniers russes et polonais, est toujours intact. Il abrite aujourd'hui un étonnant centre d'histoire de la guerre et des fusées. Vous pouvez y découvrir 2 thèmes majeurs.

**LE NORD DE LA FRANCE DANS LA MAIN ALLEMANDE (circuit REX)**

Le 10 mai 1940, l'armée allemande envahit le Nord de la France. Commence alors une vie quotidienne faite d'exodes, de privations, de résistance et de terreur. Ce sont "LES ANNÉES NOIRES". Elles dureront jusqu'à l'été 1944.

Reconstitutions, images rares, souvent inédites, objets authentiques, La Coupole vous fera revivre ou découvrir avec émotion ces années d'occupations si difficiles dans le Nord de la France.

**LES ARMES SECRÈTES ALLEMANDES ET LA CONQUÊTE SPATIALE (circuit CINEAC)**

En 1944, les V1, puis les V2 de von Braun sèment la terreur sur Londres et Anvers. Ces fusées étaient construites par les déportés du camp de concentration de Dora, en Allemagne. Si La Coupole n'avait pas été abandonnée, en juillet 1944, la cadence de tir aurait été de 50 V2 par jour!

La guerre finie, les libérateurs récupèrent à l'Ouest comme à l'Est les ingénieurs allemands.

Entre soviétiques et Américains la course à l'espace s'engage. La fusée saturne V, mise au point par von Braun, permettra à l'homme de mettre pour la première fois le pied sur la lune.

De la guerre à la lune, des années noires aux années lumière, La Coupole retrace, sous un angle encore jamais abordé, l'histoire de ces engins de mort qui ont paradoxalement ouvert la voie de la conquête spatiale, aujourd'hui source de coopération et de progrès entre les nations.

**LA COUPOLE EN CHIFFRES**

- Un labyrinthe de 7 km de galeries.
- Une coupole de 72 m de diamètre
- 5 mètres d'épaisseur de béton
- 42 mètres de diamètre des galeries basses au dôme supérieur





### Tarifs Rates

A partir du 30 mai 1998 :

65 FF adulte - 45 FF enfant (de 3 à 12 ans).

La visite est libre. Un dépliant mini-guide, distribué gratuitement en 4 langues présente le plan de Nausicaá et conseille sur le sens de la visite.

Nausicaá est accessible à 90% aux handicapés.

from 30th may 1998 :

65 FF per adult - 45 FF per child (from 3 to 12 years)

Guided tours are not available. A mini-guide containing a plan of Nausicaá and advice on the route through the exhibition is given away free of charge. Disabled access to 90% of Nausicaá.

### Horaires Opening times

Ouvert tous les jours.

A partir du 30 mai 1998 : de 9 h 30 à 18 h 30.

Du 1er juillet au 31 août : de 9 h 30 à 20 h 00.

Open every day.

From 30th may 1998 : from 9.30 am to 6.30 pm

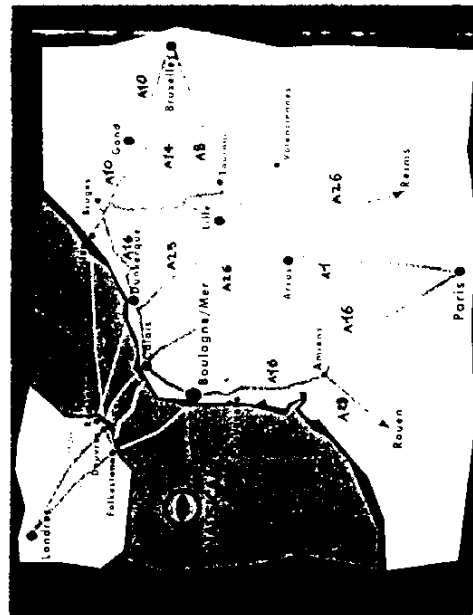
From 1st July to 31st August : from 9.30 am to 8 pm.

### Situation Situation

Nausicaá est situé à Boulogne-sur-mer, au bord de la plage et à l'entrée du port.

A 16 - sortie n° 2 Boulogne Nord - Nausicaá.

Nausicaá is located in Boulogne-sur-Mer, on the sea front at the entrance to the port. From the A16, take exit n°2 signposted Boulogne Nord - Nausicaá



### Nausicaá

Boulevard Sainte Beuve - 62200 Boulogne-sur-Mer / France

Tél. : (33) 03 21 30 98 98 (renseignements téléphonés)

Tél. : (33) 03 21 30 99 89 (réservations groupes)

Tél. : (33) 03 21 30 99 99 (administration)



Boulogne/Mer FRANCE

A PARTIR DU 30 MAI 1998

# LE GRAND NAUSICAA 2 FOIS PLUS A VOIR!

FROM 30TH MAY 1998

# THE GREAT NAUSICAA TWICE AS MUCH TO SEE!



## LE GRAND NAUSICAA RENCONTRE UNIQUE

La visite du GRAND NAUSICAA c'est, à travers des sites grandioses, la découverte de la vie marine et de l'impact de l'activité humaine. Plus qu'un extraordinaire aquarium le GRAND NAUSICAA nous fait comprendre pourquoi il est capital de respecter l'équilibre de la Mer.

L'avenir de la planète, et donc de l'Homme, en dépend. Nausicaá, la Mer est sur Terre.

19/20

**CALAIS****Musée des Beaux-Arts  
et de la dentelle**

A proximité du monument des Six-Bourgeois, le long du parc Richelieu, le musée propose un parcours articulé autour de quatre pôles majeurs. Aux côtés de la seconde maquette préparatoire au monument des Bourgeois et d'autres oeuvres de Rodin, la salle de sculptures offre un panorama de cet art majeur à son époque, *Rodin, Carpeaux, Bourdelle, Maillol...*

Une importante collection de peintures et d'oeuvres d'art entraîne le visiteur à la découverte des principaux courants artistiques du XV<sup>ème</sup> siècle jusqu'à la période contemporaine. *Ecoles flamandes et hollandaises, Picasso, Dubuffet...*

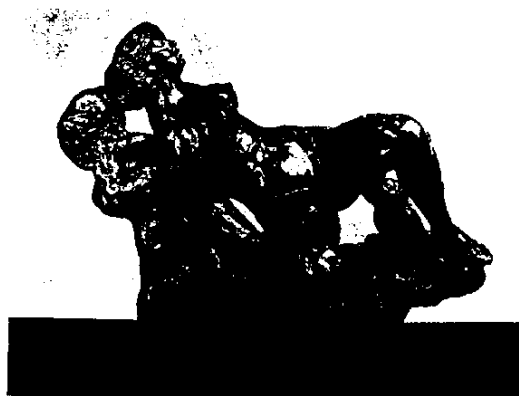
Le cabinet de dessins, aquarelles et photographies met en valeur par roulement ces collections, et notamment la riche série de marines et de paysages du musée, et celle des plans, estampes et photographies qui évoquent l'histoire de Calais. *Francia et aquarellistes anglais (XIX<sup>ème</sup> siècle...)*

"L'Aventure de la dentelle de Calais" permet enfin de découvrir la dentelle, son histoire, ses techniques et ses usages au coeur de sa capitale mondiale contemporaine. Costumes, accessoires de mode et lingerie illustrent la modernité de la dentelle, dans une présentation ponctuée d'un choix de films de défilés de mode parmi les plus récents.



*Plan relief de Calais en 1900, métier à dentelle, robes de Worth, Patou, Vionnet, Paquin, Dior, Chanel, Lacroix, Ungaro, Ch. Thomass...*

Trois à quatre expositions temporaires sont organisées sur l'année autour des pôles majeurs du parcours. Programme sur demande.



Accessible aux handicapés, le musée est ouvert, à l'exception des mardis et jours fériés, en semaine de 10 h à 12 h et de 14 h à 17 h 30, le samedi de 10 h à 12 h et de 14 h à 18 h 30 et le dimanche uniquement de 14 h à 18 h 30. Visites accompagnées sur réservation.  
Entrée 15 F - Tarif unique.

## L'HARMONIE DE LA MER

Tous les soins proposés par Thalassa Le Touquet s'effectuent en eau de mer fraîchement pompée au large et chauffée progressivement. Elle conserve ainsi toutes ses propriétés thérapeutiques. Vous pourrez vous abandonner à ses bienfaits incomparables entre les mains expertes d'une équipe d'hydrothérapeutes et de kinésithérapeutes attentive à votre bien-être.

Au programme de votre prochaine cure marine...

- **Le bain bouillonnant aux algues**, en baignoire individuelle, stimule la sensibilité de la peau et entraîne une sensation de profonde détente.
- **Le bain hydromassant**, individuel, plus tonique, réalise un massage cutané et sous-cutané.
- **La douche sous-marine** en baignoire individuelle, effectuée par une hydrothérapeute, à l'aide d'un jet orienté, a des effets bénéfiques sur les contractures musculaires et procure un effet de drainage.
- **La piscine à jets sous-marins** réglables, sous la direction d'une hydrothérapeute, à l'action décontractante et stimulante.
- **La douche à jet**, horizontale, guidée à distance par une hydrothérapeute, particulièrement raffermissante et tonifiante.
- **La rééducation** en "apesanteur 0" dans une piscine d'eau de mer, sous la direction d'un kinésithérapeute.
- **Le pédiluve** active la circulation sanguine des membres inférieurs.

**Forfait spécial découverte de la thalassothérapie : 450 F**

Ce forfait comprend : 1 exposé découverte de la thalassothérapie  
2 soins d'hydrothérapie.

