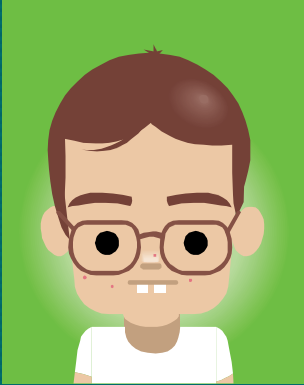


LA PRISE EN COMPTE DES ÉLÈVES INTELLECTUELLEMENT PRÉCOCES

**L'enfant intellectuellement
précoce,
mieux le connaître
pour mieux le prendre en
compte**

Académie d'Aix- Marseille

Des a priori...



- Ce n'est pas le matheux, le génie, l'intello à lunettes ...
- Ce n'est pas toujours le meilleur élève de votre classe

Mais ...

- Les EIP représentent environ 2% des enfants – donc une moyenne d'un enfant par classe !

Et :

- Près d'un tiers des EIP est en échec scolaire

Qu'est-ce qu'un EIP ?

Un EIP ...ou un enfant talentueux, un haut potentiel, un surdoué, un enfant doué, un précoce voire un « zèbre » ?



Plusieurs noms recouvrent la variété des postures vis-à-vis de ces enfants

Dans un document de travail de 2006, Mesures éducatives spécifiques pour la promotion de tous les talents en Europe, sont présentées les différentes dénominations et leur intérêt.

Reprenons les propos du Docteur Christelle Brosse, médecin psychiatre et psychothérapeute au Centre Hospitalier de Saint Cyr au Mont d'Or, près de Lyon
« Les définitions pouvant être proposées pour l'intelligence sont nombreuses. Selon Bergson et Piaget, l'intelligence pourrait correspondre à une forme supérieure d'adaptation, permettant à l'organisme de tenir compte et de réagir d'une manière appropriée à des éléments ou conditions de plus en plus variés et distants de ceux qui font intervenir des adaptations élémentaires.

L'enfant précoce se caractérise **ainsi** par un niveau d'intelligence élevé ; son rythme de développement intellectuel est très supérieur à celui normal de son âge, alors que ses développements affectif, relationnel et psychomoteur correspondent aux normes de son âge. »

Quelques repères pour le définir

- **L'enfant précoce est un enfant curieux de tout**
- **L'enfant précoce se caractérise aussi par ses centres d'intérêts** (l'origine de l'homme et de l'univers, la métaphysique, la science, l'évolution, l'archéologie et la préhistoire...)
- Il manifeste un grand intérêt pour les livres et les jeux de stratégie. Très fréquemment, il a été capable d'apprendre à lire seul
- Son langage peut être élaboré très tôt ; si le langage arrive plus tardivement (2 ou 3 ans), il passe très rarement par la phase « langage bébé».
- **Son grand sens de l'humour** est un autre élément fondamental de sa personnalité
- Il se caractérise par **la pertinence et la profondeur de ses observations...**parfois vécues par l'enseignant, comme de l'impertinence.

Et encore...

Ce qui fonde ses comportements et réactions :

- L'enfant précoce est **très sensible à l'injustice**, même s'il n'en est pas lui-même la victime.
- **Il est hypersensible voire hyperémotif,**
- L'intelligence de l'enfant précoce exerce **un effet « loupe » sur l'environnement, les personnes, les enjeux du monde ...** : une forme de sur-lucidité qui souvent alimente son émotivité.
- L'EIP se caractérise par un **manque de confiance en lui.**
- L'EIP est un enfant qui **a du mal à s'intégrer dans un groupe** et qui recherche la compagnie d'adultes ou d'enfants plus âgés.

Autres indicateurs observables... en classe et en dehors

- Il pose sans arrêt des questions et interroge inlassablement vos réponses...ce qui souvent rend difficile la gestion du groupe car il vous interrompt sans cesse....
- A l'extrême, c'est un perturbateur, insolent, insoumis aux ordres non expliqués
- Il fait plusieurs choses à la fois, bouge beaucoup, touche ses stylos, sa règle sans cesse...
- Il a une mémoire impressionnante et souvent hétéroclite
- Il aime la précision (on peut le trouver « tatillon »)
- Il est créatif et joue souvent avec les mots (ou *sur* les mots ...ce qui est souvent déstabilisant pour l'enseignant !!)
- Il est perfectionniste
- Il est intuitif
- A l'école, il s'ennuie. Beaucoup d'entre eux sont isolés.
- Il apprend vite et sans effort mais il n'a aucune méthode de travail ou d'apprentissage
- Il n'est pas toujours facile à comprendre, il n'est jamais là où on l'attend.

Mais aussi :

- L'écrit est en deçà de l'oral