

Site-Mémorial du Camp des Milles



Parcours de visite de la 4^e à la Terminale

« *Comprendre pour agir* »

Le service éducatif de la Fondation du Camp des Milles propose un parcours spécifique pour tous les élèves de la 4^e à la Terminale. En lien avec les programmes scolaires, il s'appuie sur une articulation et des interactions entre les trois dimensions du lieu :

- Histoire
- Mémoire
- Réflexion

Ceci est un parcours de base dont l'exploration est recommandée sur une journée, mais il peut être adapté et réduit à 2h30.

Le service éducatif se tient à la disposition des enseignants afin de préparer la visite et ses prolongements dans le cadre d'ateliers sur des thématiques pluridisciplinaires.

Trois salles avec équipement multimédia sont prévues à cet effet et peuvent être réservées.

Les trois temps du parcours

- I. **Volet historique** : ce qu'il s'est passé au camp des Milles entre 1939 et 1942.
- II. **Volet mémoriel** : voir et se représenter les lieux de l'époque.
- III. **Volet réflexif** : les leçons de l'histoire du camp des Milles pour agir aujourd'hui et demain.

Volet historique :

Ce qu'il s'est passé au camp des Milles entre 1939 et 1942.

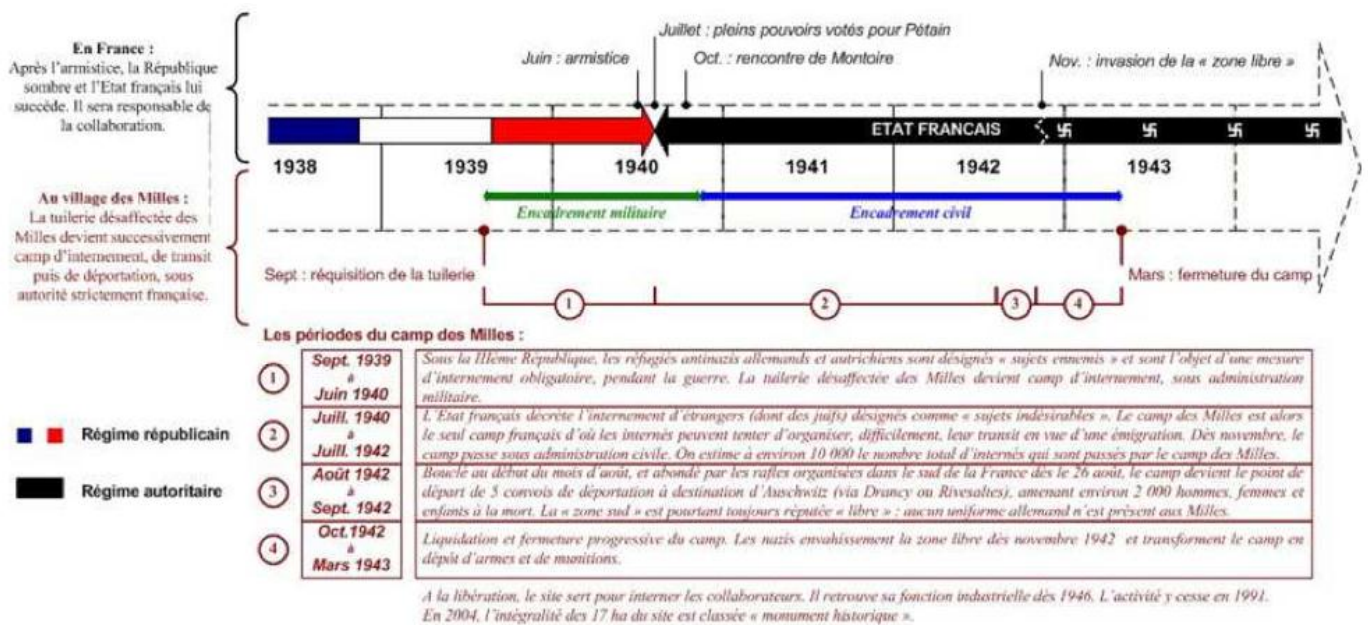
Dans cet espace, les élèves sont confrontés à la chronologie, au lieu, aux personnages, aux faits.

Après le visionnage d'un film introductif, ils découvrent des textes et des documents permettant d'analyser le contexte européen et français ainsi que les causes lointaines et immédiates des événements qui ont eu lieu sur le site.

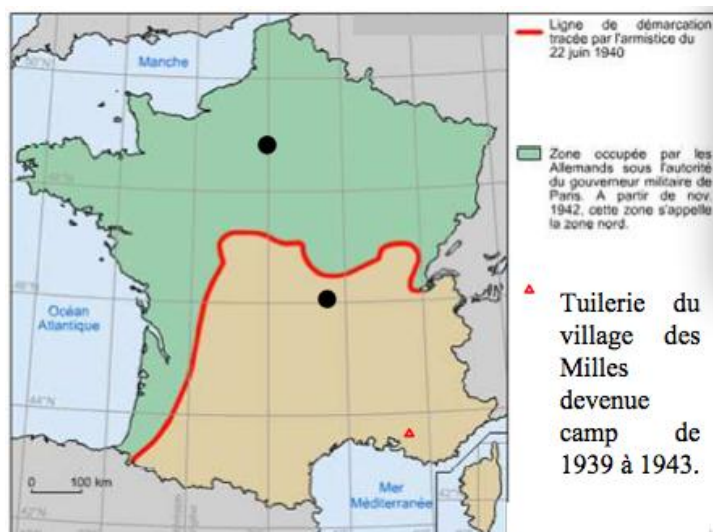
Ils abordent ensuite l'histoire singulière de ce lieu à travers des témoignages de personnages emblématiques comme Lion Feuchtwanger, Varian Fry, Max Ernst...

Ils approfondissent le rôle du régime de Vichy, les fonctions précises de ce camp d'internement, de transit et de déportation et la place des arts dans le camp, avant de visiter la partie consacrée à la Shoah. Le parcours historique s'achève sur la diffusion d'un film : « 1942-1944 Persécutions et résistances en Provence ».

Chronologie du Camp des Milles



La France à partir de l'armistice du 22 juin 1940



Volet mémoriel :

Voir et se représenter les lieux de l'époque



Die Katakomba, un cabaret dans le camp

Lieu patrimonial, le bâtiment est la trace de ce qu'il s'est passé. La visite d'un lieu de mémoire ne vise pas directement l'acquisition de connaissances ; elle est silencieuse, par nature.

Des stations sont sélectionnées pour que les élèves puissent appréhender, observer et se représenter les principaux lieux de l'internement ainsi que les activités qui s'y déroulaient.

Le volet mémoriel peut se poursuivre également à l'extérieur du bâtiment principal avec la visite de la salle des peintures murales et le parcours du chemin des Déportés jusqu'au Wagon-souvenir.

En lien avec le programme des classes de terminale, un éclairage particulier est apporté sur la genèse du Site-mémorial et une réflexion peut-être menée sur les mémoires de la Deuxième Guerre mondiale abordées par le musée.



Mur de la salle des peintures

Volet réflexif :
Les leçons de l'histoire du camp des Milles
Pour agir aujourd'hui et demain



Dans ce dernier espace, les élèves font le lien entre passé et présent. Ils sont confrontés aux processus permanents d'exclusion, de racisme et d'antisémitisme qui peuvent mener au pire et découvrent, notamment au travers de récits d'actes justes, les résistances, toujours possibles, qui s'y opposent.

Après leur parcours historique et mémoriel, ils peuvent prendre du recul pour mener une réflexion personnelle. L'objectif pour eux est alors de « comprendre pour agir ».

Leur seront présentés sur panneaux ou supports audiovisuels :

- Un rappel sur les intentions du lieu, les éléments exposés, les notions abordées ;
- Une présentation de la montée des périls illustrées par trois génocides du XXème siècle (Arménie, Shoah, Rwanda) ;
- Une présentation d'expériences scientifiques sur les mécanismes comportementaux dangereux, individuels et collectifs ;
- Dans une salle séparée, des bornes individuelles de consultation et d'approfondissement et des panneaux sur l'état de nos sociétés au regard du racisme et de l'antisémitisme depuis la guerre.

Les élèves pourront aussi visiter la grande exposition nationale permanente de Serge Klarsfeld sur les « 11 000 enfants juifs déportés de France ».

Informations pratiques

www.campdesmilles.org

Visites scolaires : mardi, jeudi et vendredi.

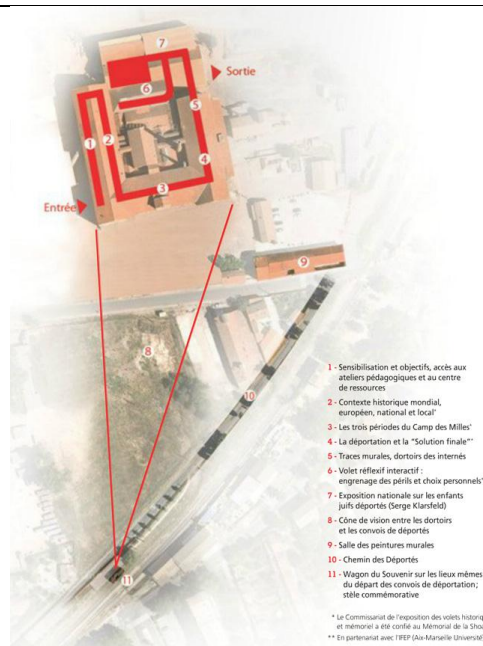
Prévoir 1 accompagnateur pour 10 élèves.

Tarif : 5 euros par élève

Contactez le service éducatif :

Par courriel : service.educatif@campdesmilles.org

Par téléphone : 04 42 39 17 11



- 1 - Sensibilisation et objectifs, accès aux ateliers pédagogiques et au centre de ressources
- 2 - Contexte historique mondial, européen, national et local*
- 3 - Les trois périodes du Camp des Milles
- 4 - La déportation et la "Solution finale"
- 5 - Traces murales, dortoirs des internés
- 6 - Volet réflexif interactif : enregistrement des périls et choix personnels**
- 7 - Exposition nationale sur les enfants juifs déportés (Serge Klarsfeld)
- 8 - Cône de vision entre les dortoirs et les convois de déportés
- 9 - Salle des peintures murales
- 10 - Chemin des Déportés
- 11 - Wagon du Souvenir sur les lieux mêmes du départ des convois de déportation; salle commémorative

* Le Commissariat de l'exposition des volets historique et mémoriel a été créé au Mémorial de la Shoah.
** En partenariat avec l'IEEP (Aix-Marseille Université)