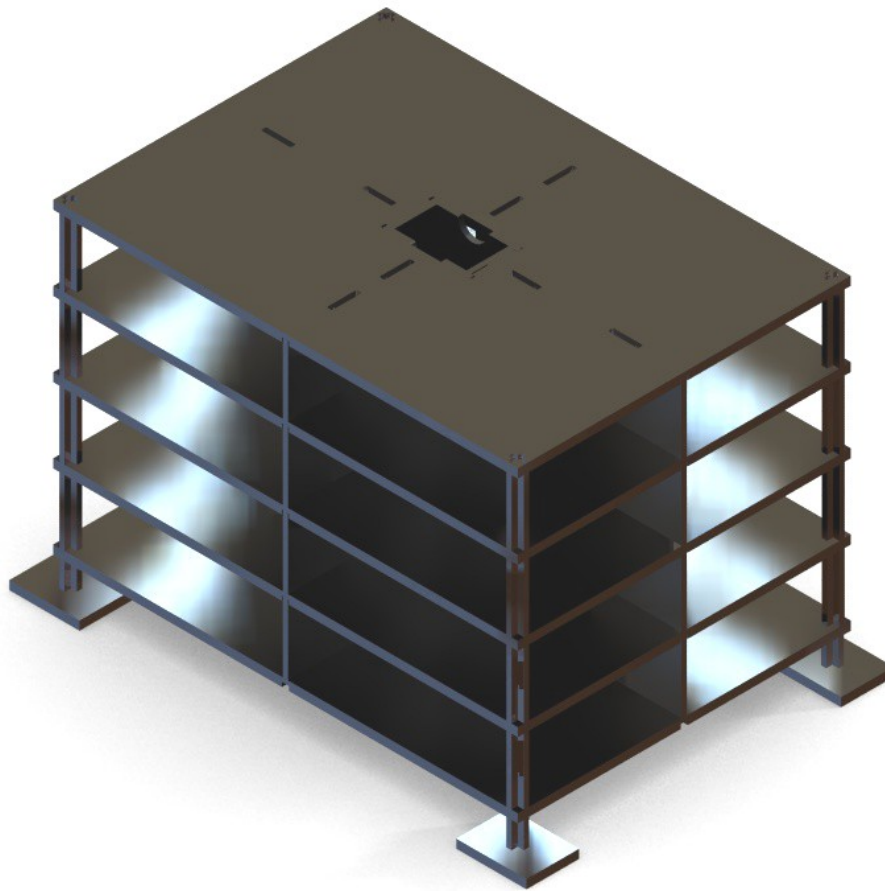


Comment agencer un espace?

Séquence 1 "Découverte"



9	2	Gaine technique longue mâle	PVC expansé	
8	2	Gaine technique longue femelle	PVC expansé	
7	5	Plancher intermédiaire	PVC expansé	Notre immeuble comporte 5 étages.
6	32	Demi-poteau	PVC expansé	
5	8	Mur court	PVC expansé	Murs porteurs, séparation des appartements
4	8	Mur long	PVC expansé	
3	1	Plancher 0	PVC expansé	chaque appartement a une mesure au sol de 250 mm x180 mm
2	8	Demi-poteau ancrage	PVC expansé	
1	4	Ancrage	PVC expansé	
Repère	Nombre	Désignation	Matériau	Observation

HABITATION COLLECTIVE

A4

Ech. 1/40

Nomenclature des composants

TECHNOLOGIE SERVICES

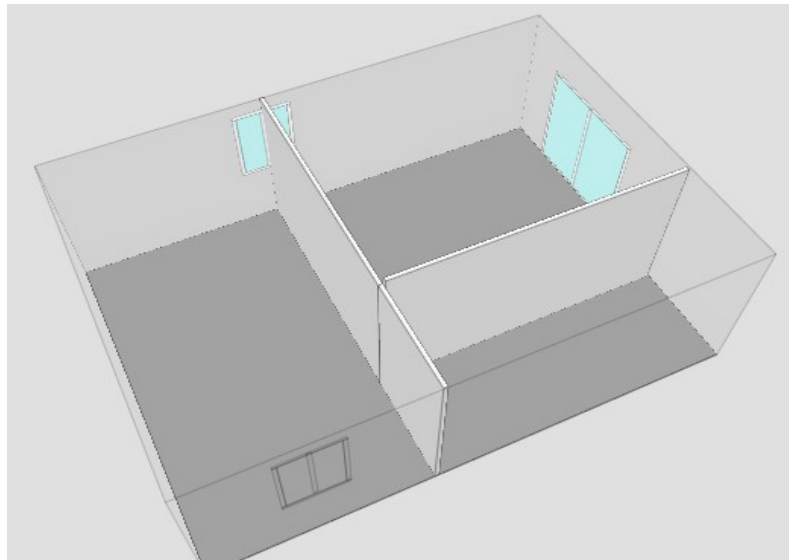
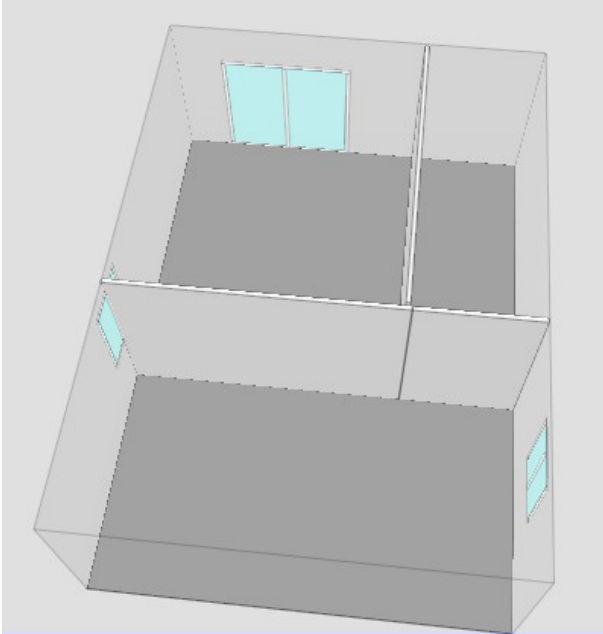
Nom

Prénom

Comment agencer un espace?

Après observation de la nomenclature, répondre aux questions suivantes:

1. Que représente la pièce repère 1?
2. Quelle est l'utilité de cet élément dans la structure?
3. Que représente la pièce repère 3?
4. Rajouter l'élément repère 6.
5. Rajouter votre Nom et Prénom.



Situation déclenchante :

Qu'observez-vous ?

Quels sont les problèmes ?

Situation problème 1 :

Y a-t-il une logique dans l'aménagement des pièces d'une habitation ?

Analyse de l'existant:

Travail1:

Récupérer des photos d'agencements de maison et/ou d'appartement, selon les critères suivants:

- trouver l'aménagement d'un studio
 - trouver un agencement moderne
 - trouver l'agencement d'un loft
 - trouver l'agencement d'un pavillon ou d'un appartement de l'époque contemporaine
- En quelques phrases expliquez les différences (matériaux, surface au sol, couleurs, ...)*

Travail2:

Retrouver les critères d'agencement:

- Nombre de pièces et surfaces minimales
- Orientation et ouvertures
- Regroupement (zone jour, nuit)
- Taille minimale
- Communication
- Arrivée et évacuation (eau, électricité, gaz,)

Comment agencer un espace?

Séquence 2 "Comment concevoir l'agencement des pièces de l'appartement ? "

Cahier des charges fonctionnelles de l'agencement de l'appartement de la maquette		
Fonctions techniques	critères	niveaux
Type d'appartement	nombre de pièces	type 3
Séjour	surface minimale	20m ²
Distribution d'eau	proximité des gaines techniques	pièce d'eau proche des gaines
Orientation pièces (zone jour)	orientation	sud, sud-est, sud-ouest
Chambre	surface minimale	9m ²
Communication	distribution interne	communication entre les pièces

Travail1:

- Prise de mesure.
- A quelle échelle est représentée notre maquette?
- Élaboration d'une feuille de calcul permettant les conversions.

Travail2:

- Réaliser un croquis sur papier de l'agencement de votre appartement.

Travail3:

- Réalisation de votre agencement.