



Conseil académique pour la scolarisation des élèves et des étudiants en situation de handicap



Liberté • Égalité • Fraternité
RÉPUBLIQUE FRANÇAISE

24 MAI 2013

Etat des lieux académique de la scolarisation des élèves en situation de handicap

**Exploitation des résultats
de l'enquête DGESCO/DEPP
relative aux élèves handicapés scolarisés
dans les établissements publics et privés**

Académie Aix-Marseille
2012-2013



Etat des lieux académique de la scolarisation des élèves en situation de handicap

En milieu ordinaire

Evolutions significatives

– **10 581 élèves en situation de handicap
scolarisés en 2012-2013**

9853 élèves scolarisés en 2011-2012

– Près de 75% en modalités individuelles

- dans les classes de cycle

Plus de 25% dans des dispositifs collectifs

- CLIS ou ULIS

Au total : 2,04 % d'élèves avec PPS

Anne MALLURET, IEN ASH, conseillère auprès du Recteur

Etat des lieux académique de la scolarisation des élèves en situation de handicap

Répartition des 10 581 élèves en milieu ordinaire

- 1^{er} degré : 62% (préélémentaire et élémentaire)
- 2nd degré : 38 %



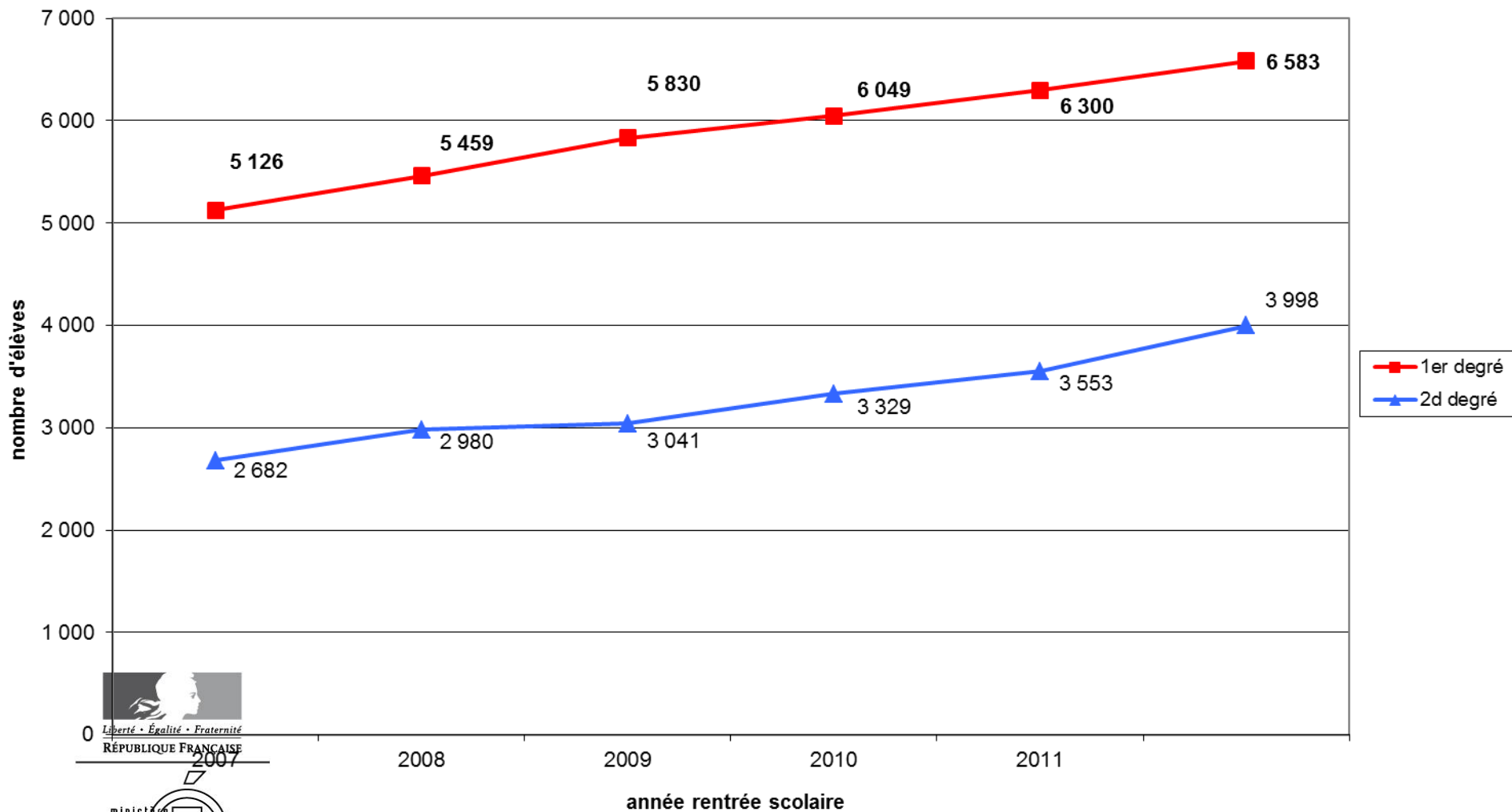
Liberté • Égalité • Fraternité
RÉPUBLIQUE FRANÇAISE



MINISTÈRE
DE L'ENSEIGNEMENT SUPÉRIEUR
ET DE LA RECHERCHE

Anne MALLURET, IEN ASH, conseillère auprès du Recteur

Effectif élèves handicapés de l'Académie d'Aix-Marseille



Liberté • Égalité • Fraternité
RÉPUBLIQUE FRANÇAISE

2007

ministère
national
Académie d'Aix-Marseille / Rectorat/ DAEC



académie d'aix-marseille

Part des élèves handicapés rapporté au nombre total d'élèves scolarisés dans les établissements publics et privés S/C du MEN de l'académie d'Aix-Marseille

	2007	2008	2009	2010	2011	2012
effectif élèves handicapés 1er degré	5 126	5 459	5 830	6 049	6 300	6 583
Effectifs d'élèves au constat de rentrée 1er degré PU + PR sous contrat	280 453	278 830	278 397	280 408	280 159	281 707
% 1er degré	1,83%	1,96%	2,09%	2,16%	2,25%	2,34%
effectif élèves handicapés 2nd degré	2 682	2 980	3 041	3 329	3 553	3 998
Effectifs d'élèves au constat de rentrée du 2nd degré PU + PR s/c (hors post bac, hors EREA, y c.FC et SEGPA)	241 029	239 578	237 797	237 395	238 149	236 029
% 2d degré	1,11%	1,24%	1,28%	1,40%	1,49%	1,69%
total effectif élèves handicapés	7 808	8 439	8 871	9 378	9 853	10 581
Total effectif d'élèves au constat de rentrée	521 482	518 408	516 194	517 803	518 308	517 736
% ensemble	1,50%	1,63%	1,72%	1,81%	1,90%	2,04%



Liberté · Égalité · Fraternité
RÉPUBLIQUE FRANÇAISE



MINISTÈRE
DE L'ENSEIGNEMENT SUPÉRIEUR
ET DE LA RECHERCHE



académie d'aix-marseille

Effectifs élèves handicapés dans les établissements publics et privés S/C du MEN de l'académie d'Aix-Marseille (enquêtes 3 et 12)

Degré	Modalité de scolarité	effectif d'élèves					
		2007	2008	2009	2010	2011	2012
1er degré	Scolarité INDIVIDUELLE	3 373	3 734	4 148	4 292	4 470	4 839
	Scolarité COLLECTIVE	1 753	1 725	1 682	1 757	1 830	1 744
Total 1er degré		5 126	5 459	5 830	6 049	6 300	6 583
2d degré	Scolarité INDIVIDUELLE	2 280	2 438	2 375	2 570	2 680	3 072
	Scolarité COLLECTIVE	402	542	666	759	873	926
Total 2d degré		2 682	2 980	3 041	3 329	3 553	3 998
Total		7 808	8 439	8 871	9 378	9 853	10 581

source : enquêtes 3 et 12 de la DGESCO, hors post bac, hors CNED



Liberté • Égalité • Fraternité
RÉPUBLIQUE FRANÇAISE



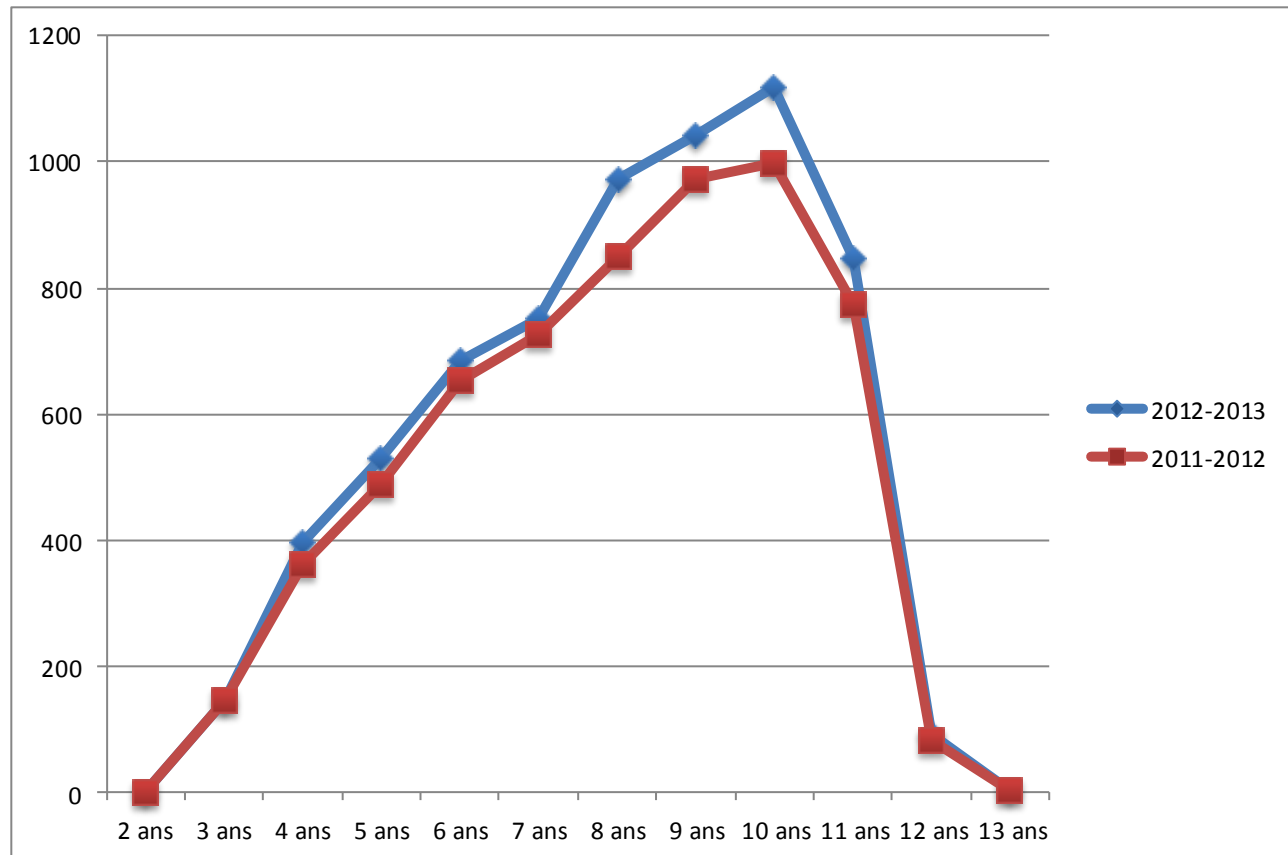
MINISTÈRE
DE L'ENSEIGNEMENT SUPÉRIEUR
ET DE LA RECHERCHE

Scolarisation dans le premier degré

- **6 583 élèves** : 2,34 % de la population scolaire
- **Scolarité individuelle**
 - Ecole maternelle : 1 468
 - Ecole élémentaire : 3 371
- **Scolarité collective**
 - CLIS : 1 744



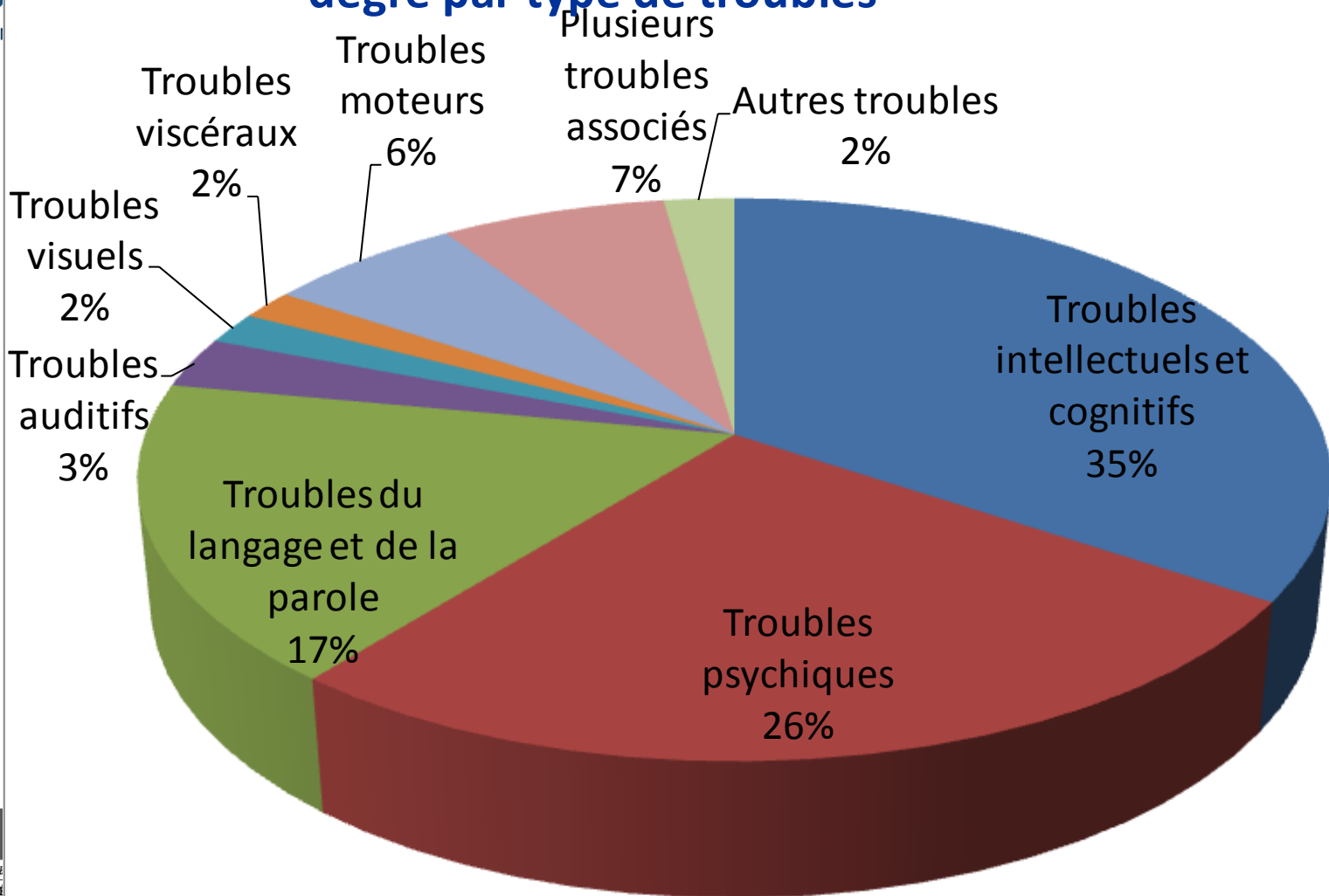
Niveau d'âge dans le premier degré



Liberté • Égalité • Fraternité
RÉPUBLIQUE FRANÇAISE



Répartition des élèves handicapés du 1^{er} degré par type de troubles



Scolarisation dans le premier degré

- **Temps de scolarisation**
 - Temps complet : 5 224 élèves
 - Temps partiel : 762 élèves
 - Temps partagé : 597 élèves
- **Accompagnement**
 - AVSi : 3334 élèves
 - AVSm : 519 élèves
- **Transport spécifique** : 1016 élèves
- **Matériel pédagogique adapté** : 506 élèves

Scolarisation dans le second degré

- **3 998 élèves** : 1,69 % de la population scolaire
- Scolarité individuelle
 - Collège/EREA : 2 462
 - Lycées : 610
- Scolarité collective
 - ULIS : 926



Liberté • Égalité • Fraternité
RÉPUBLIQUE FRANÇAISE

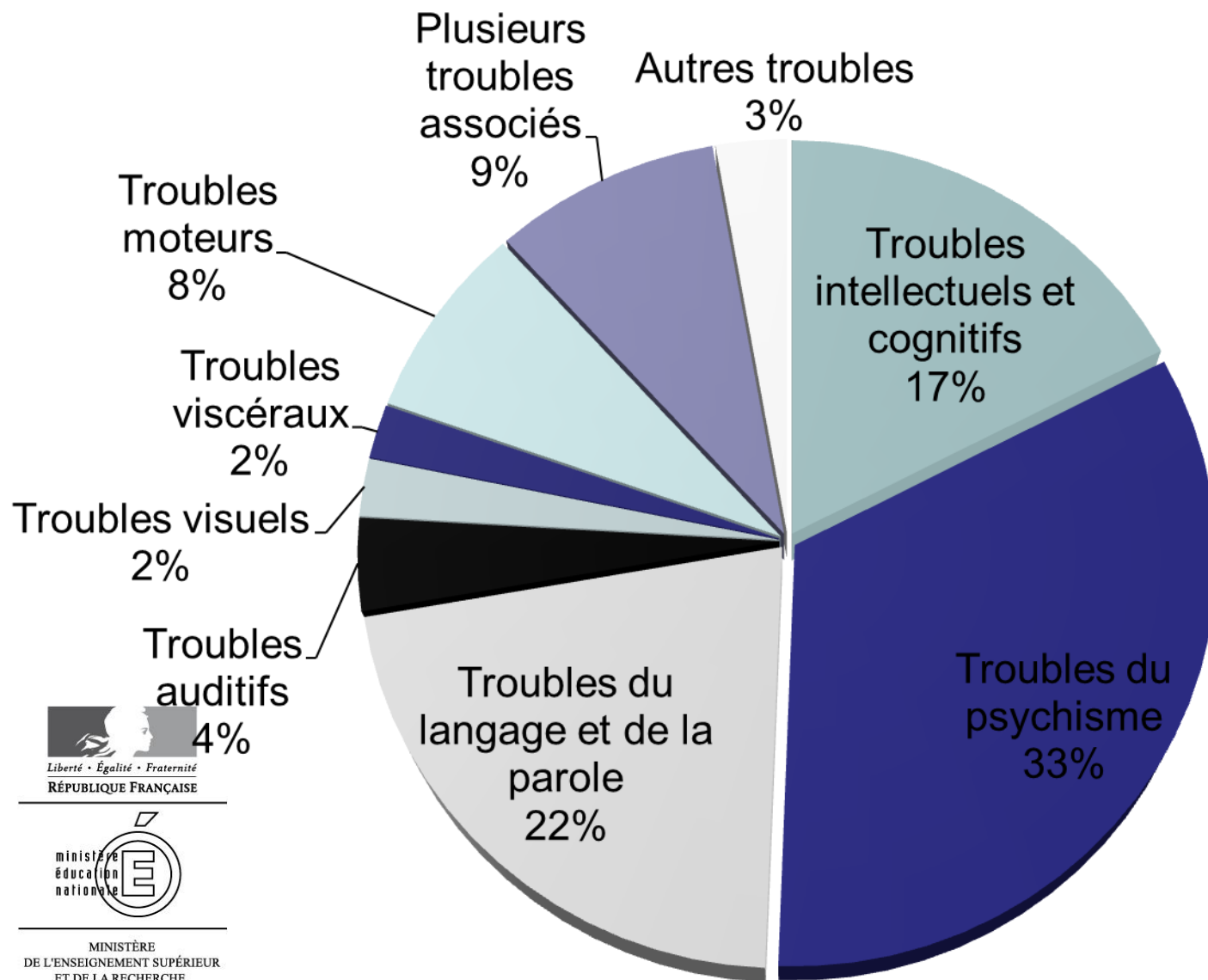


Répartition dans le 2nd degré

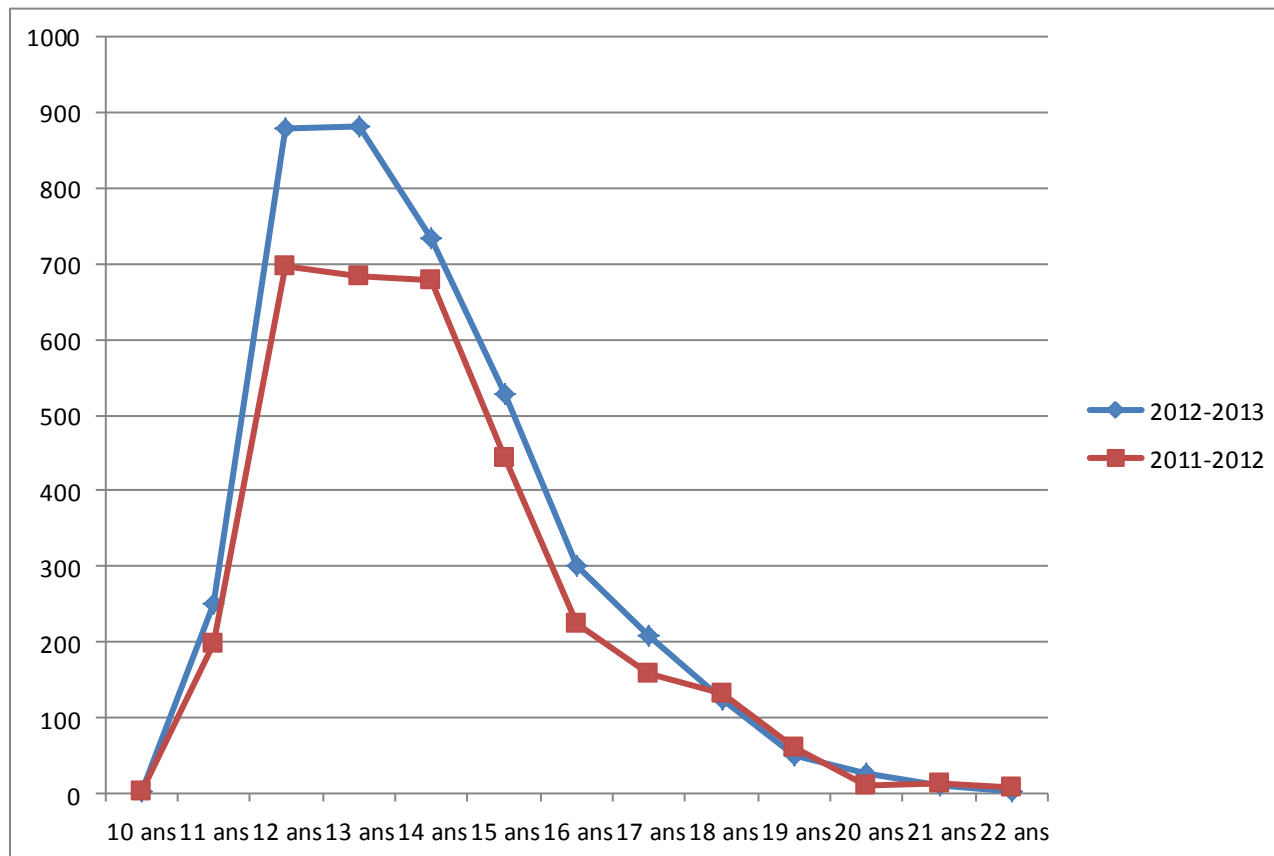
Scolarité individuelle	
Collège	2428
LGT	316
LP	294
EREA	34
	3072
Scolarité collective	
ULIS	926
TOTAL	3998



Répartition des élèves du 2nd degré handicapés par types de troubles



Niveau d'âge dans le second degré



Scolarisation dans le second degré

- **Temps de scolarisation**
 - Temps complet : 3 660
 - Temps partiel : 139
 - Temps partagé : 199
- **Accompagnement**
 - AVSi : 1 019
 - AVSm : 244
- **Transport spécifique : 908**
- **Matériel pédagogique adapté : 964**

Etat des lieux académique de la scolarisation des élèves en situation de handicap

En établissements de santé ou médico-sociaux (ESMS)

- Près de 4 200 élèves (3 900 en 11-12) :
 - Environ 3 450 en établissements médico-sociaux
 - Environ 750 en établissements hospitaliers
- 450 élèves, plus de 10%, ne bénéficient d'aucun temps de scolarisation

**Au total, près de 14 780 élèves
en situation de handicap dans l'académie**

Politique académique en faveur des élèves en situation de handicap

2^{ème} ambition : promouvoir l'égalité des droits et des chances par la réussite scolaire de tous les élèves

3^{ème} ambition : favoriser et accompagner les parcours vers la qualification et l'insertion professionnelle



Liberté • Égalité • Fraternité
RÉPUBLIQUE FRANÇAISE



MINISTÈRE
DE L'ENSEIGNEMENT SUPÉRIEUR
ET DE LA RECHERCHE

Anne MALLURET, IEN ASH, conseillère auprès du Recteur

Politique académique en faveur des élèves en situation de handicap

Volonté de concevoir :

- les conditions d'un enseignement durable
- les adaptations nécessaires à la réussite



Liberté • Égalité • Fraternité
RÉPUBLIQUE FRANÇAISE



MINISTÈRE
DE L'ENSEIGNEMENT SUPÉRIEUR
ET DE LA RECHERCHE

Axes principaux de la politique académique

La continuité des parcours de formation pour les élèves en situation de handicap

- Augmentation du maillage académique des dispositifs collectifs notamment dans le 2nd degré
- Poursuite d'études, à l'université notamment, et l'insertion professionnelle y compris en favorisant les formations par l'apprentissage : orientation active, suivi post-bac
- Existence d'un réseau d'entreprises « handi-accueillantes »
- Signature d'un partenariat avec les universités d'Aix-Marseille, d'Avignon et des pays de Vaucluse et l'association

ARPEJEH

Axes principaux de la politique académique

Une convention cadre avec l'ARS

- Démarche commune de conventionnement des unités d'enseignement
- Soutien à la coopération entre les établissements médico-sociaux et les établissements scolaires
- Complémentarité des projets de service et d'établissement et mise en œuvre des projets pédagogiques



Liberté • Égalité • Fraternité
RÉPUBLIQUE FRANÇAISE



MINISTÈRE
DE L'ENSEIGNEMENT SUPÉRIEUR
ET DE LA RECHERCHE

Axes principaux de la politique académique

La formation des équipes et des enseignants

- Actions de formation diversifiées inscrites au plan académique de formation
- Dispositif de professeurs ressources du 2nd degré pour répondre aux demandes des établissements
- Accès à la certification 2 CA-SH pour tous les professeurs titulaires du 2nd degré



Liberté • Égalité • Fraternité
RÉPUBLIQUE FRANÇAISE



MINISTÈRE
DE L'ENSEIGNEMENT SUPÉRIEUR
ET DE LA RECHERCHE

Anne MALLURET, IEN ASH, conseillère auprès du Recteur

Axes principaux de la politique académique

L'information et la communication

- Site académique ASH ouvert à tous y compris en direction des familles
- Actions conduites en partenariat avec des professionnels et les associations



Liberté • Égalité • Fraternité
RÉPUBLIQUE FRANÇAISE



MINISTÈRE
DE L'ENSEIGNEMENT SUPÉRIEUR
ET DE LA RECHERCHE

Axes principaux de la politique académique

L'existence d'un réseau « DYS »

- Charte académique, réponse adaptée à la scolarisation des élèves ayant des troubles spécifiques du langage et de la parole
- Dispositifs collectifs spécifiques (12 CLIS et 12 ULIS)
- Actions de formation spécifiques
- Evaluation du dispositif en cours



Liberté • Égalité • Fraternité
RÉPUBLIQUE FRANÇAISE

