

CORRIGÉ

1^{ère} partie : Comptabilité : (8 points)

1) Cochez la case correspondante **ANNEXE 1 (À compléter)**

Total : 3 points (-0,5 point par erreur)

NOMS DES COMPTES	BILAN fin d'année 2012		RÉSULTAT fin d'année 2012	
	ACTIF	PASSIF	CHARGES	PRODUITS
Placements financiers	X			
Capital		X		
Provisions techniques fin 2012		X		
Primes émises				X
Frais d'acquisition			X X	
Sinistres payés				
Dettes envers l'État		X		
Produits de placement				X
Actifs corporels d'exploitation	X			
Banque - Caisse	X			
Créances sur agents	X			
Frais d'administration			X	
Autres charges techniques			X	
Emprunts		X		

2) Compte courant Agence de Montpellier fin mai 2013 :

Sur 5 points : 0,5 point par réponse

ANNEXE 2 (À compléter)

Dates	Opérations	Débit	Crédit
1	Solde débiteur	30 000	
2	Quittances émises terme	17 130	2 920
3	Sinistres payés par agent		24 000
4	Recours encaissés	4 000	
5	Mouvement de fonds		20 000
6	Commission gestion		320
8	Forfait postal		400
	Solde débiteur		3 490
		<u>51 130</u>	<u>51 130</u>

CORRIGÉ

Deuxième partie : Mathématiques (8 points)

Exercice N° 1 : (4 points)

1. Compléter les tableaux donnés en annexe 3.

ANNEXE 3 (À compléter)

6 colonnes X 0,5 point = 3 points

Age <i>en années</i>	Créateurs d'entreprises	Fréquences cumulées croissantes	Centres de classes X_i	$n_i \times X_i$
[20,30[20	20	25	500
[30,40[37	57	35	1295
[40,50[27	84	45	1215
[50,70[16	100	60	960
<i>Total</i>	<i>100</i>			<i>3970</i>

Âge <i>(en années)</i>	Population active	Fréquences cumulées croissantes	Centres de classes X_i	$n_i \times X_i$
[20,30[21 %	21	25	525
[30,40[28 %	49	35	980
[40,50[28 %	77	45	1260
[50,70[23 %	100	60	1380
<i>Total</i>	<i>100 %</i>			<i>4145</i>

2. L'âge moyen du créateur d'entreprises est : 39,7 ans (0,25 point)

L'âge moyen de la population active est : 41,5 ans (0,25 point)

3. On peut dire que la création d'entreprises se fait plutôt quand on est jeune par rapport à la population active. (0,5 point)

Exercice 2 : (2 points)

Les 2000 € sont placés 1 an : $2000 + 2000 \times 1 \times 0,0225 = 2045 \text{ €}$ (0,5 point)

Les 600 € sont placés 176 jours $600 + \frac{600 \times 176 \times 2,25}{36000} = 606,6 \text{ €}$ (0,5 pt)

Les 150 € sont placés 38 jours $150 + \frac{150 \times 38 \times 2,25}{36000} = 150,4 \text{ €}$ (0,5 pt)

Au 1^{er} janvier 2013 vous disposez donc de : 2802 € (0,5 point)

Exercice 3 : (2 points)

1. La somme dont il pourra disposer le 1^{er} janvier 2023 est de 7872,52 € (1 point)
2. Pendant combien d'années doit-il placer un capital de 6 000 € pour disposer de plus de 9 000 € avec un taux de 2,5 % ? (1 point)

$$6000 \times (1,025)^n = 9000$$

$$n = [\log (9000/6000)] / (\log 1,025) = 16,42 \text{ soit } 17 \text{ ans}$$

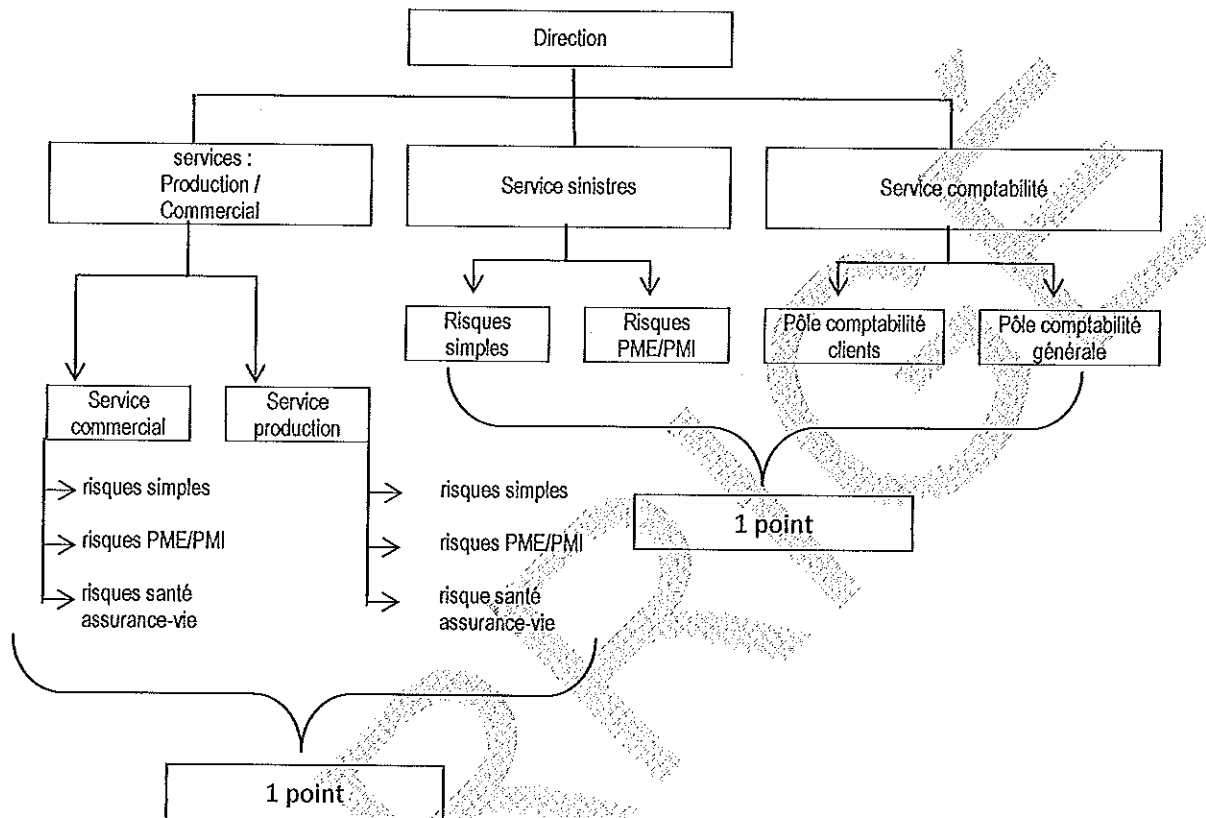
CORRIGÉ

Brevet Professionnel Assurances	Code : 13-1627	Session 2013	CORRIGÉ
Épreuve : E5 Outils de gestion et connaissance de l'entreprise	Durée : 2H	Coefficient : 2	Page 4/5

3EME PARTIE : CONNAISSANCE DE L'ENTREPRISE

1) L'organigramme : (2 points)

ANNEXE 4



2) L'information (2 points) : 0,5 point par réponse

1. Déclaration des sinistres bris de glace → service sinistre
2. Chèque en règlement de son échéance de novembre 2012 → service comptabilité pôle comptabilité clients
3. Demande de renseignements sur nos contrats retraites → service commercial pôle santé-assurance vie
4. Mécontentement concernant les augmentations annuelles de l'ensemble de ses contrats → agent et/ou le service commercial

Brevet Professionnel Assurances	Code : 13-1627	Session 2013	CORRIGÉ
Épreuve : E5 Outils de gestion et connaissance de l'entreprise	Durée : 2H	Coefficient : 2	Page 5/5