

# La formule du risque inondation

## ALÉA



Débordement lié à la montée des eaux

+

## ENJEUX



Nombreux et vulnérables

=

## RISQUE MAJEUR



Si l'inondation affecte tout le village, les dégâts seront très importants. Les secours auront du mal à faire face.



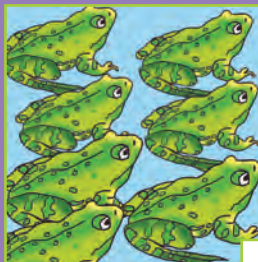
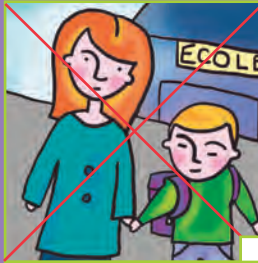
Un cours d'eau qui déborde en pleine campagne n'est pas une inondation majeure.



Un cours d'eau qui déborde en plein centre-ville est une inondation majeure.



Coche les illustrations qui correspondent aux effets d'une grande inondation.



# Je prévois, je me prépare.



**Ma maison est-elle en zone inondable ?**

**Je m'informe.**



**Comment serais-je averti en cas de crue ?**

**J'écoute les bulletins de vigilance météorologique et de vigilance « crues ».**



**L'école sera-t-elle ouverte ?**

**Si l'école est fermée, mes parents seront informés. Ma famille s'organisera en fonction des consignes données par les autorités.**



**En t'aidant des panneaux de l'exposition : complète les repères de crue suivants.**

**LA SEINE**



CENTENNALE

.....



**Se souvenir des grandes inondations passées permet de mieux se protéger aujourd'hui et demain.**