

# Pôle inclusif d'accompagnement localisé

Mai 2020

## Sommaire :

### ◆ Enjeu

- Objectifs
- Périmètre

### ◆ Piloter un PIAL

- Identifier
- Déterminer
- Planifier
- Communiquer

## Glossaire

**AESH** : accompagnant des élèves en situation de handicap

**EDT** : emploi du temps

**ESS** : équipe de suivi de scolarisation

**MDPH** : maison départementale pour les personnes handicapées

**MENJ** : Ministère de l'Éducation nationale et de la jeunesse

**PACA** : Provence-Alpes-Côte d'Azur



## Enjeu

Relever le défi de l'école inclusive, c'est construire ensemble des parcours de plus en plus inclusifs pour tous les élèves à besoins éducatifs particuliers dont les élèves en situation de handicap.

### PIAL : objectifs

- **Améliorer** l'accessibilité pédagogique
- **Coordonner** les moyens d'accompagnement humains au plus près des besoins des élèves
- **Prévoir** une organisation pédagogique en pôle
- **Articuler** l'accompagnement humain mutualisé et individualisé

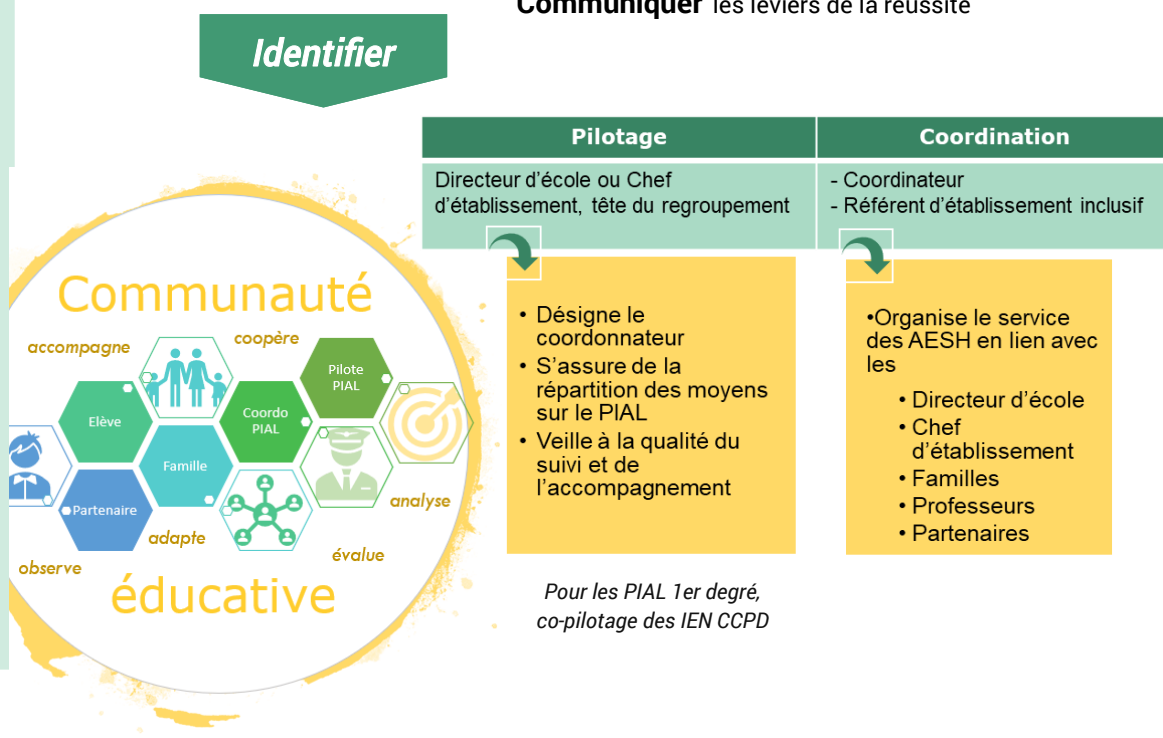
### PIAL : périmètre

- |  |                        |
|--|------------------------|
| <b>PIAL de proximité</b>   | <b>De 10 à 50 AESH</b> |
| <ul style="list-style-type: none"> <li>• Plusieurs écoles</li> <li>• Un collège, des écoles</li> <li>• Plusieurs collèges</li> <li>• Un lycée, des collèges</li> </ul> |                        |
| <b>PIAL local</b>  | <b>Environ 10 AESH</b> |
| <ul style="list-style-type: none"> <li>• Les écoles d'un groupe scolaire</li> <li>• Une école de plus de 10 classes</li> </ul>   |                        |

## Piloter un PIAL

- C'est
- Identifier** les acteurs de la coopération
  - Déterminer** les axes de travail, leviers et ressources
  - Planifier** le calendrier, les activités
  - Communiquer** les leviers de la réussite

### Identifier



## Appartenance des AESH à la communauté éducative

## Accueil

Remise du livret d'accueil  
 Entretien avec le directeur ou chef d'établissement et AESH  
 Accueil collectif de tous les acteurs du PIAL  
 Entretien avec les parents  
 Présentation de l'ensemble des AESH aux élèves concernés  
 Trombinoscope



## Participation aux temps de réunions institutionnelles

Programmation de temps de concertation et coordination  
 Réunions, ESS, équipes éducatives  
 Conseils des maîtres, de cycle, d'école, conseils de classe...

[Accueillir un AESH dans l'école](#)  
[Accueillir un AESH dans un établissement du second degré](#)  
[Livret d'accueil des AESH : guide d'entretien et de présentation](#)  
[Guide d'entretien entre l'enseignant, l'AESH et la famille](#)

Source MENJ

## Outils

Création d'une adresse électronique

1<sup>er</sup> degré : mise à disposition d'un espace personnel, bannette

2<sup>nd</sup> degré : mise à disposition d'un casier, accès au logiciel de gestion de vie scolaire



## Définition et modalités des missions

## Définition des missions

Élaboration d'une fiche de mission AESH : différenciation du type d'aide (individualisée, mutualisée, collective)

- [Missions et activités des personnels chargés de l'accompagnement des élèves en situation de handicap](#)
- [Circulaire de rentrée 2019 - Ecole inclusive](#)
- [Cadre de gestion des personnels exerçant des missions d'accompagnement](#)
- [Devenir accompagnant des élèves en situation de handicap : site educ.gouv.fr](#)

## Collaboration enseignants – AESH

Temps de concertation enseignants/AESH pour améliorer l'accessibilité pédagogique pour les élèves en situation de handicap

Recours à des écrits professionnels

Diminution du nombre d'adultes par classe pour favoriser la construction de relations professionnelles plus resserrées entre enseignants et AESH

Mise en œuvre d'un livret d'accompagnement

Définition par l'équipe pédagogique, des actions de l'AESH

[Trousse à outils AESH/AVS](#) (N. Bourmas & E. Eglin)  
[Livret de formation](#) (N. Bourmas & E. Eglin)  
[Mise en œuvre du PPS 1<sup>er</sup> degré](#)  
[Mise en œuvre du PPS 2<sup>nd</sup> degré](#)  
[Diaporama relation AESH-enseignant](#) (MENJ/INSHEA)  
[Exemple de livret](#) (Collège Garçin, Briançon, 05)  
[Mémento académique pour l'accompagnement individuel Ac Lyon](#)  
 Création d'une fiche type



## Prise en compte des besoins liés à la scolarisation

### Création d'un pôle d'accompagnement et d'accessibilité

Mise en place du livret inclusif

Temps institutionnel de travail coopératif animé par le coordonnateur du PIAL en s'appuyant sur des documents communs complémentaires

Appui sur les enseignants spécialisés et/ou professeurs ressources du réseau

Livret de parcours inclusif 1er et 2nd degré : à paraître en septembre 2020  
Région Académique  
Documents mise en œuvre PPS ([maternelle](#), [élémentaire](#), [2<sup>nd</sup> degré](#))  
[Grille observation /évaluation d'un élève en SH Ac Toulouse](#)



### Démarche d'auto-évaluation et d'amélioration continue de la qualité

Volet inclusif dans tous les projets d'école et d'établissement ainsi que dans les règlements  
Implication dans la démarche Qualinclus

[Guide auto-évaluation Qualinclus](#)

### Gestion du temps et des activités

Élaboration d'EDT flexibles des AESH prioritairement en réponse aux besoins des élèves en évitant le fractionnement du temps de service entre différents lieux d'exercice

Organisation choisie en équipe

Logiciel EDT (06)  
Cap école inclusive MENJ : <https://eduscol.education.fr/cid144057/cap-ecole-inclusive.html>  
<https://www.reseau-canope.fr/cap-ecole-inclusive>



## Formation

### Prise de fonction AESH

Adaptation à l'emploi des AESH

Formation initiale  
60 h départementale



### Accompagnement des équipes

Identification des besoins des enseignants et des AESH  
Formations pluri-catégorielle  
Présentation d'outils et formation à leur utilisation  
Installation de nouvelles pratiques

Formation continue  
Formation départementale et académique  
[Livret de formation à une école inclusive](#)



### Développement professionnel AESH

Fiche d'évaluation des AESH  
Attestation de compétences

• [Attestation de compétences B.O 31 juillet 2008](#)  
• [Ex attestation de compétences](#) ac Lyon  
[Ex attestation de compétences](#) ac Aix-Marseille  
VAE au DEAES



### Action de formation avec les enseignants

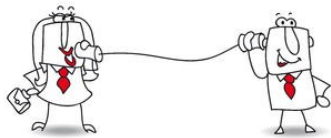
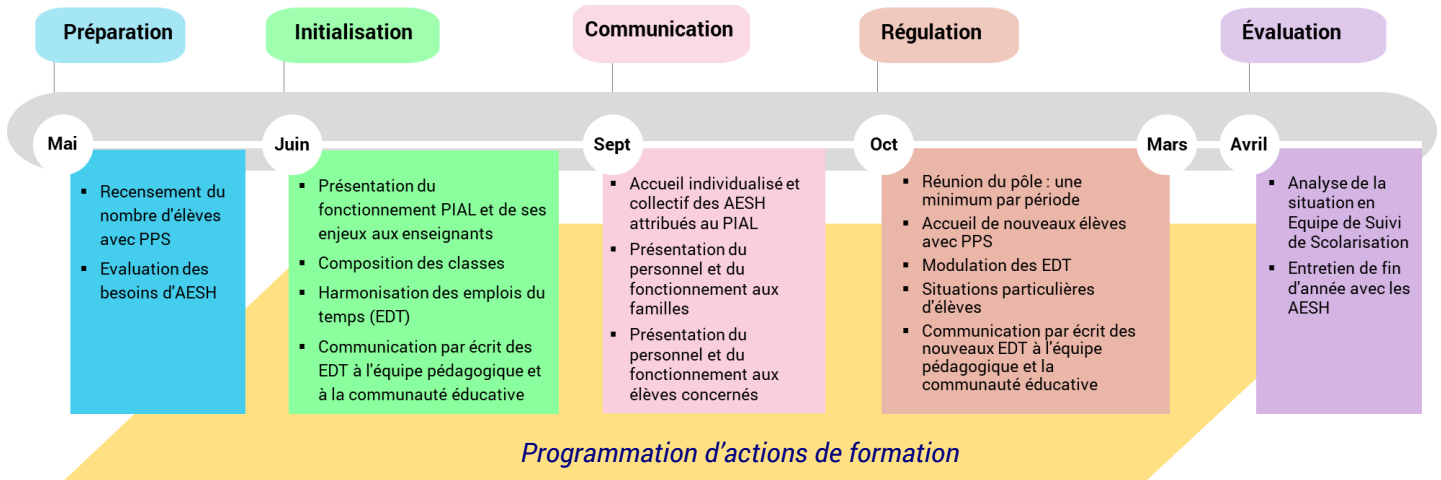
Sensibilisation des enseignants, acquisition des compétences : adapter les situations d'apprentissage en augmentant l'accessibilité et non la compensation humaine  
Renforcement de la collaboration enseignants/AESH  
Accompagnement des élèves en situation de handicap  
Prise en compte des besoins éducatifs particuliers des élèves

Formation initiale et continue  
[Cap école inclusive](#)

### Formation spécifique coordonnateur PIAL

Participation aux formations spécifiques PIAL  
Fiche de mission

Formation continue  
[Lettre de mission](#) Académie Clermont-Ferrand



## Communiquer



### Actions

- ⇒ Programmation de réunions avec
  - L'ensemble du personnel
  - Les partenaires
- ⇒ Entretien avec les familles et les AESH
- ⇒ Diffusion des outils
- ⇒ Mise en place d'un comité de pilotage du PIAL pluri-établissements

### Objectifs de communication

- ⇒ Implication de l'équipe enseignante
- ⇒ Adhésion des familles
- ⇒ Concertation avec les MDPH
- ⇒ Coopération avec les différents acteurs
- ⇒ Construction des partenariats avec le médico-social

### Ressources

[Le Pôle inclusif d'accompagnement localisé, vademecum \(MENJ\)](#)  
[Présentation PIAL, plaquette région académique \(PACA\)](#)  
[Qu'est-ce qu'un PIAL ? Vidéo Education France \(MENJ\)](#)  
[Guide d'entretien entre le directeur ou le chef d'établissement et la famille \(MENJ\)](#)