

Thème de travail : DECONFINEMENT en collège REP et REP+

Contexte académique.

- Un taux très conséquent (20%) de décrocheurs du numérique (ou autre). Il faut noter, en Vaucluse l'absence de distribution d'équipement par le CD 84 .
- Un public fragile qui doit être accueilli prioritairement mais des choix à faire en raison des locaux à disposition, qui aboutissent à un faible volume de cours en présentiel, avec des alternatives très insatisfaisantes (accueil à la cantine vs accueil pédagogique par exemple).
- Plus le public est fragile, moins il est volontaire pour revenir au collège, et le taux de retour en présentiel est particulièrement faible, parfois en régression.

Leviers

- Les partenaires sociaux des QPV et les associations qui offrent un appui complémentaire (AFEV, ADAP13, PRE...)
- une pratique de l'enseignement à distance qui s'est régulée et à laquelle les élèves et les enseignants se sont familiarisés.
- un re-questionnement de sujets majeurs en EP auxquels les enseignants ont été particulièrement confrontés : autonomie de l'élève et explicitation, problèmes sociaux, individualisation de la relation à l'élève et différenciation.

Principes de mise en œuvre de l'accueil

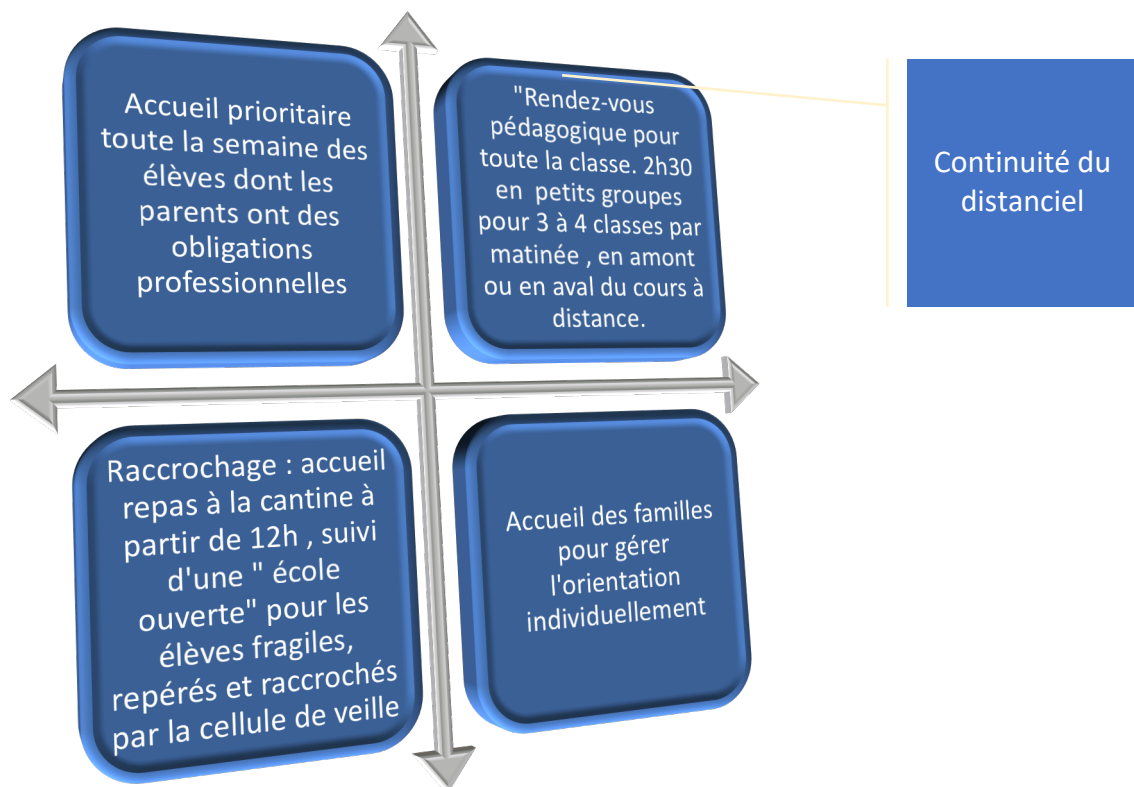
- Priorisation du sanitaire sur le pédagogique : l'organisationnel est premier et le pédagogique s'adapte.
- Maintien d'une continuité en télé-travail, avec une déclinaison en présentiel
- un « sas de dé-confinement » aussi bien pour les personnels que pour les élèves.
- L'équilibre entre le social et le didactique à reconsidérer.

Points de vigilance généraux

- Essayer de faire simple et se méfier des organisations trop complexes dans un contexte très évolutif.
- Si l'organisationnel est premier, il faut cependant penser à la cohérence pédagogique ne serait-ce que pour rassurer les enseignants et les « raccrocher » eux aussi.
- Au sein de ces organisations possibles, interroger la pertinence pédagogique sous toutes ses formes autour des différents enjeux de l'accueil des élèves en EP.

Quelques schémas organisationnels : une grande diversité dans le détail des propositions, mais l'on peut, à grands traits, dessiner trois schémas .

Schéma 1 : Profiler – rescolariser : 4 modules sur profil.

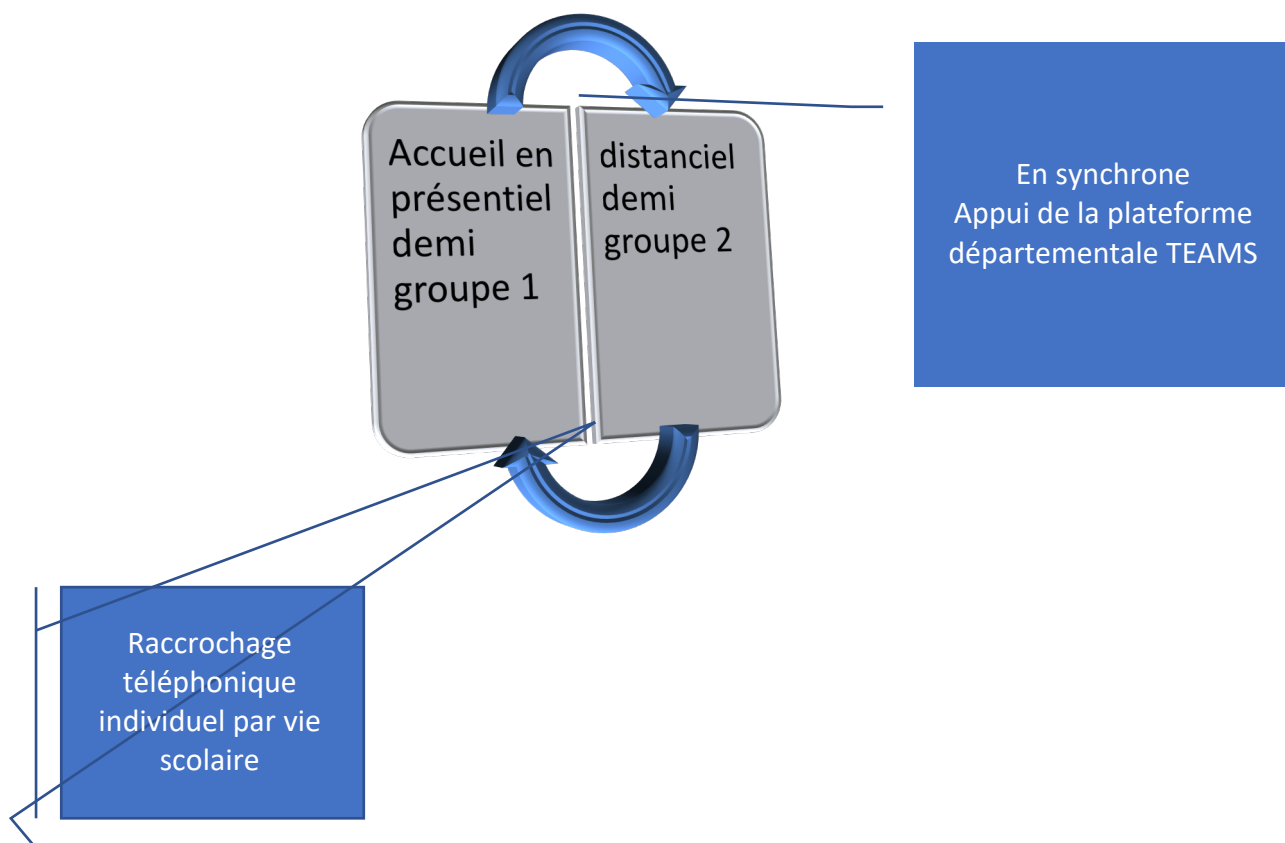


Focus sur le rituel d'accueil du 1er rendez-vous pédagogique

Une rentrée personnalisée pour le groupe classe accueilli par toute l'équipe éducative. Différents espaces « sas », dans des zones de couleurs différentes et 4 temps formalisés et quasi solennels :

SE LAVER LES MAINS - METTRE SON MASQUE - FORMATION PAR L'INFIRMIERE - ÉCHANGES SUR LE VÉCU DU CONFINEMENT

Schéma 2 : structurer- stabiliser : Une organisation binaire synchronisée

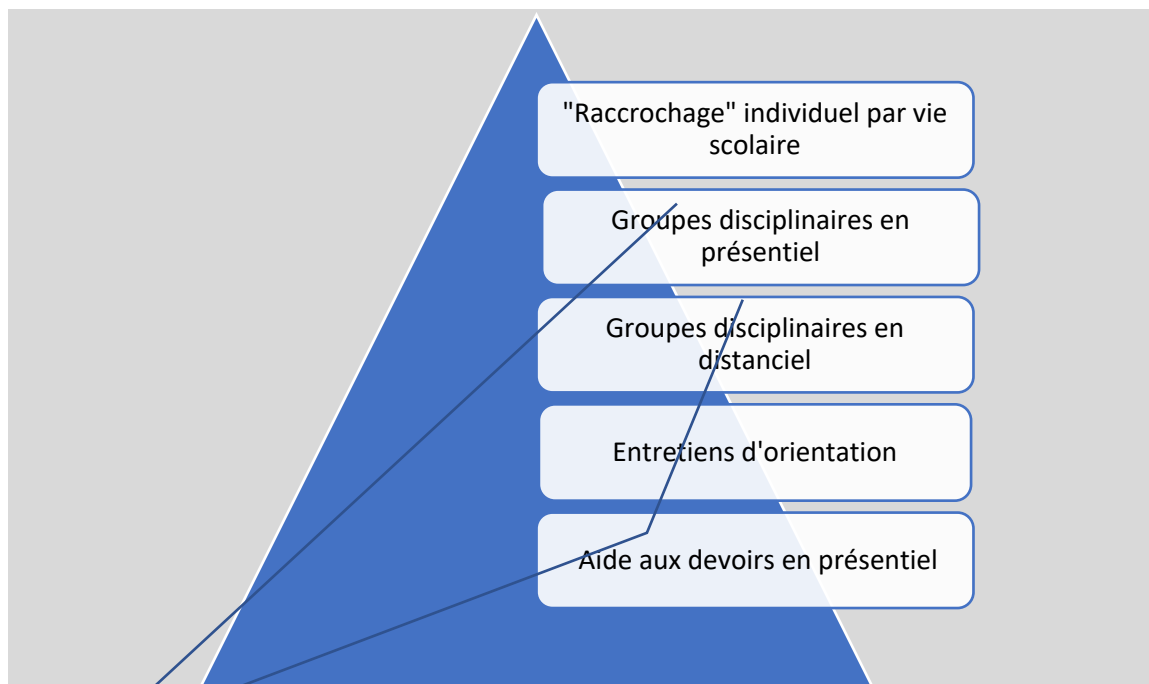


Focus sur TEAMS

Une plateforme numérique mise à disposition par le département du 13.

Les professeurs principaux paramètrent les classes et ajoutent élèves et professeurs. Ils créent des réunions pour élaborer un emploi du temps. Il est nécessaire de re-paramétrer les tablettes. Le professeur en présentiel utilise le vidéo projecteur pour un partage d'écran simultané à distance. L'outil nécessite une familiarisation à l'avance. TEAMS propose un espace clos sécurisé qui évite les « trolls » et qui permet de stocker et partager les données. L'aide aux devoirs à distance est rendu possible car chacun peut avoir accès aux cours de la classe.

Schéma 3 : moduler-s'adapter : variations sur modules



- Certaines disciplines
- Les professeurs n'accueillent pas nécessairement leur élèves
- Groupes de besoins si possible
- Un espace partagé dans pronote pour mutualiser les pratiques et étayer « Devoirs Faits »



Focus sur modalités d'enseignement

- M.1. Le professeur a tous les élèves du groupe habituellement en classe . Soit il s'appuie en amont sur les documents déposés en ligne, soit il les diffuse après pour les « confinés »
- M.2. Le professeur n'a habituellement qu'une partie des élèves : soit il s'accorde avec son collègue sur l'activité à mener, soit il assure le suivi du travail donné par son collègue comme dans une classe à double niveau.
- M.3. Une même activité sur une classe à double niveau, en présentiel et en distanciel
- M.4. Des groupes de besoins si l'effectif le permet...

Enjeux pédagogiques

Au-delà des attendus et des contenus didactiques relatifs la circulaire ministérielle : <https://eduscol.education.fr/cid151499/reouverture-des-ecoles.html>

S'interroger sur les priorités : comment l'accueil en présentiel peut-il améliorer l'existant pour :

- Re-scolariser- raccrocher
- Accompagner l'orientation
- Prévenir la difficulté grave occasionnée par le distanciel

S'appuyer sur les sujets pédagogiques du confinement

- Réflexion sur la question de l'autonomie de l'élève et le travail personnel
- Modalités d'accompagnement personnalisé : soutien, renforcement, tutorat, groupe de compétences (le temps collectif vs le temps individuel par l'enseignement au téléphone s'est posé autrement pendant le confinement)
- S'appuyer sur la montée en compétence en citoyenneté (penser à un moment solennel de validation)

Se projeter avec les équipes sur la rentrée prochaine pour leur donner des perspectives de travail et les remobiliser.

- Éviter la sidération et anticiper un possible stop & go si reprise du confinement.
- Travailler sur le numérique (collectivités, institution) formation des élèves, des enseignants, des parents.
- Réécriture des projets de réseau et d'EPL en fonction.
- Les liaisons et les cycles (collège - lycée et inter-degrés)
- L'accueil à la rentrée de septembre jusqu'en octobre.

Points de vigilance

- Un retour en classe qui touche plutôt les élèves sans rupture pédagogique et non les « décrocheurs »
- Une articulation distanciel -présentiel qui doit prendre en compte l'éclatement du groupe classe ou disciplinaire et nécessite de travailler en équipe classe pour son articulation.
- Penser les classes virtuelles de façon à ce que les élèves en présentiel ne soient pas pénalisés.
- Si un travail en projet interdisciplinaire est stimulant pour les équipes, il reste difficile à mettre en œuvre dans le cadre du protocole sanitaire.
- Les élèves restent plus sensible à un travail sur les fondamentaux jugé plus scolaire, qui légitime le retour dans les murs.