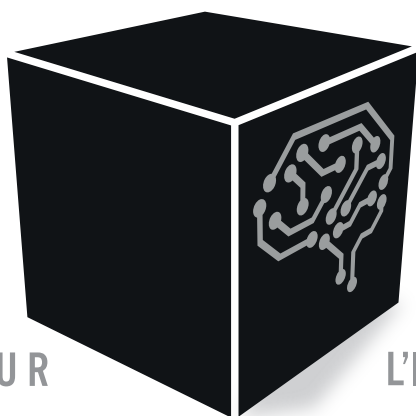


LA BOITE

LA NEWSLETTER SUR



NOIRE

L'INTELLIGENCE ARTIFICIELLE



1 RESSOURCE

Le ChatGPT d'OpenAI

Il s'agit d'un agent conversationnel accessible via la création d'un compte. La ressource étonne par l'efficacité parfois des réponses données. Beaucoup s'inquiètent de possibles tricheries car difficile de déterminer qui de l'étudiant ou de la machine aura rédigé le devoir (test de Turing ?), quand d'autres y voient un assistant à la création de documents ou de programmes informatiques.

Lien : <https://chat.openai.com/>

1 WEBINAIRE

Ressources en IA

Vittascience présentera son nouvel outil « Entraînement à l'IA » et Learning Robots le robot AlphaAI.

Pour en savoir plus et s'inscrire :
<https://www.pedagogie.ac-aix-marseille.fr/webinaire-ia-ressources>



1 GUIDE

Ethical guidelines on the use of artificial intelligence (AI) and data in teaching and learning for educators

Ce guide, disponible dans plusieurs langues, donne les lignes directrices éthiques sur l'utilisation de l'IA dans l'enseignement.

Lien : <https://op.europa.eu/fr/publication-detail/-/publication/d81a0d54-5348-11ed-92ed-01aa75ed71a1/language-en>

1 DATE

1980, l'expérience de la chambre chinoise

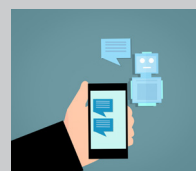
Imaginée par Jon Searle, cette expérience se propose de nous convaincre qu'une IA ne pourra pas être dotée d'une conscience.

Lien : https://fr.wikipedia.org/wiki/Chambre_chinoise

1 ARTICLE

ChatGPT ne sait pas résoudre la « tâche pizza ».

Lien : <https://theconversation.com/beau-parleur-comme-une-ia-196084>



1 VIDÉO

L'utilisation éthique de l'IA et des données

Interview d'Alain Thillay, expert national détaché auprès de l'unité Digital Education (UE DG EAC) de la commission européenne lors du salon Educ@tech Expo (le 25/10/2022).

Lien : <https://www.ludomag.com/2022/12/06/intelligence-artificielle-utilisation-ethique-de-lia-et-des-donnees-avec-alain-thillay-de-la-commission-europeenne/>



Pour recevoir les prochaines newsletters par courriel, inscrivez-vous :

<https://sympa.ac-aix-marseille.fr/www/subscribe/intelligence.artificielle>

Pour échanger autour de l'IA, rejoignez un salon Tchap : <https://dgxy.link/tchap-ia>

Une veille réalisée par le groupe académique de compétences sur l'intelligence artificielle de la DRANE PACA, pôle Aix-Marseille.