

## Modèle conceptuel de données

Projet : Au service de l'intendance

Modèle : Exo1

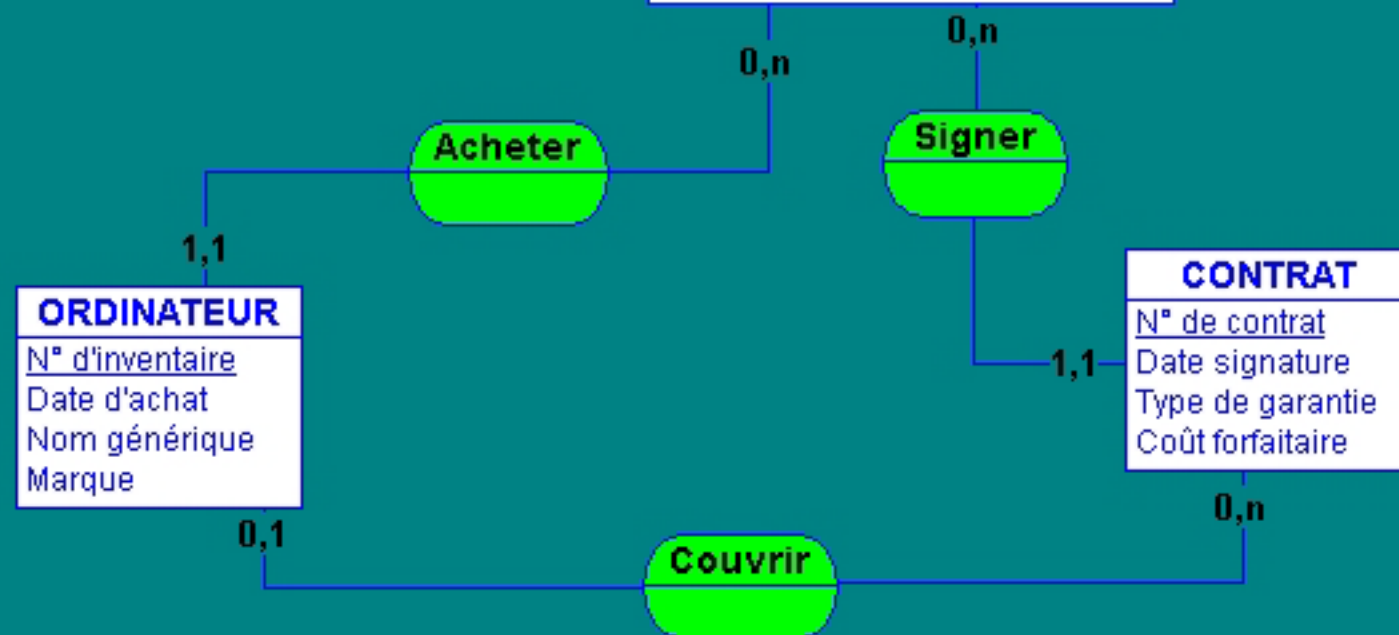
Auteur : J.Boutet | Version: 1 | 27/11/100

Les deux cardinalités minimales ne peuvent être nulles en même temps sauf si l'intendant décide d'enregistrer des occurrences de FOURNISSEUR/SOCIETE alors qu'aucun achat ni contrat ne les concerne (en vue d'un appel d'offres ultérieur ...).

### FOURNISSEUR / SOCIETE

N° SIRET  
Raison sociale  
Adresse complète  
Téléphone  
Fax  
E-mail

FOURNISSEUR et SOCIETE ont les mêmes propriétés et, en outre, ils jouent souvent les deux rôles.



Le chemin ORDINATEUR --> FOURNISSEUR/SOCIETE ne donne pas toujours le même résultat que le chemin ORDINATEUR --> CONTRAT --> FOURNISSEUR/SOCIETE car :

- 1°) 0,1 entre ORDINATEUR et CONTRAT.
- 2°) La société qui assure la maintenance n'est pas forcément le fournisseur de l'ordinateur.

|  |                   |                  |
|--|-------------------|------------------|
| <b>Modèle conceptuel de données</b>        |                   |                  |
| <b>Projet : Au service de l'intendance</b> |                   |                  |
| <b>Modèle : Exo1</b>                       |                   |                  |
| <b>Auteur : J.Boutet</b>                   | <b>Version: 2</b> | <b>27/11/100</b> |

|                            |
|----------------------------|
| <b>Fournisseur/Société</b> |
| <u>N° SIRET</u>            |
| Raison sociale             |
| Adresse complète           |
| Téléphone                  |
| Fax                        |
| E-mail                     |

|                |
|----------------|
| <b>Acheter</b> |
|----------------|

0,n

1,1

|                        |
|------------------------|
| <b>ORDINATEUR</b>      |
| <u>N° d'inventaire</u> |
| Date d'achat           |
| Nom générique          |

1,1

0,1

|               |
|---------------|
| <b>est un</b> |
|---------------|

0,n

|                    |
|--------------------|
| <b>MARQUE</b>      |
| <u>Code marque</u> |
| Marque             |

|                |
|----------------|
| <b>Couvrir</b> |
|----------------|

0,n

|               |
|---------------|
| <b>Signer</b> |
|---------------|

1,1

|                      |
|----------------------|
| <b>CONTRAT</b>       |
| <u>N° de contrat</u> |
| Date signature       |
| Coût forfaitaire     |

1,n

|                  |
|------------------|
| <b>Comporter</b> |
|------------------|

**Hypothèse : les types de garantie existent indépendamment de tel ou tel contrat. Elles ont été codifiées et normalisés par la législation commerciale concernant lescontrat de maintenance.**

|                         |
|-------------------------|
| <b>TYPE DE GARANTIE</b> |
| <u>Code type</u>        |
| Description             |

0,n

**Souvent les mêmes marques reviennent ...**