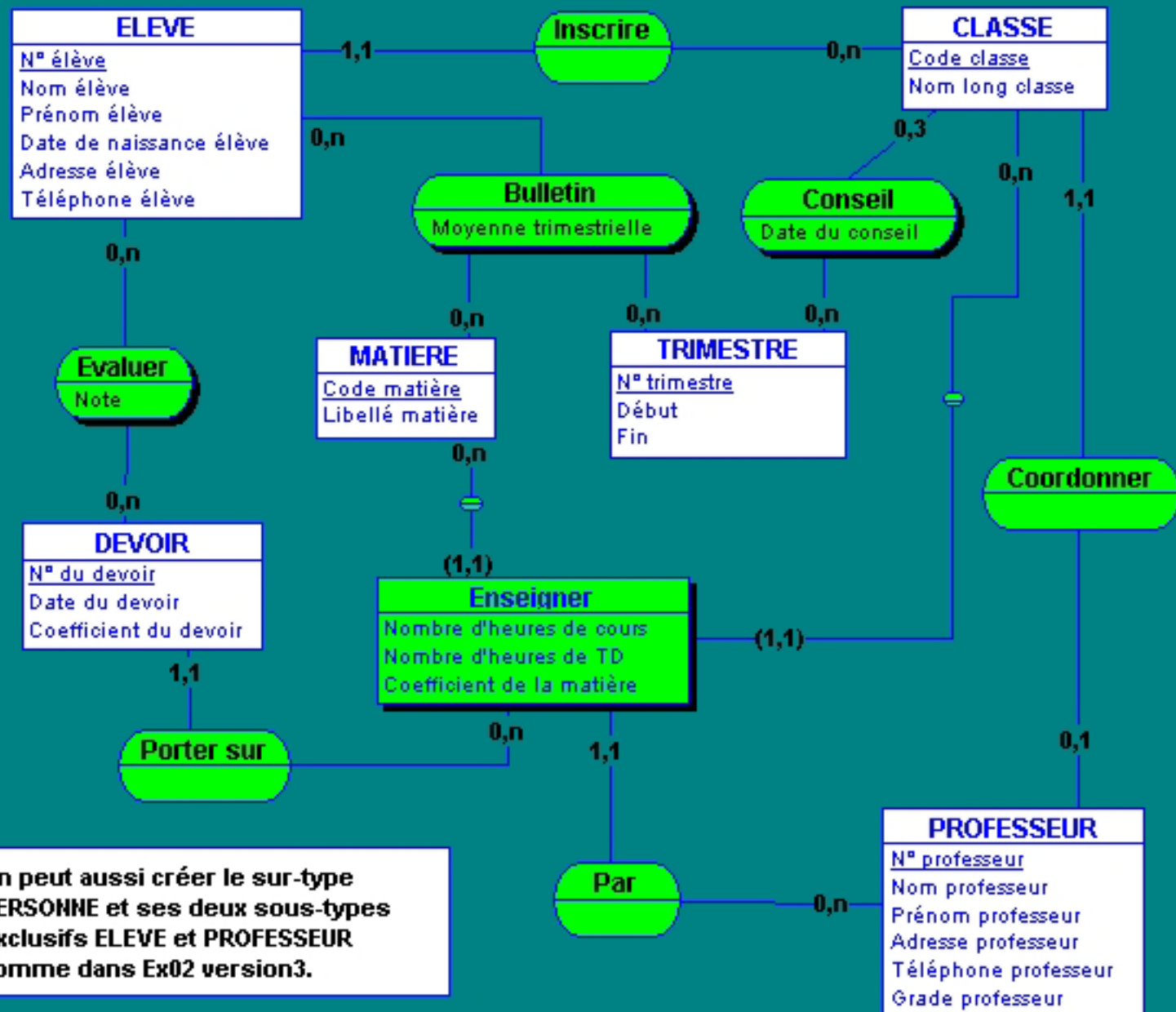


Modèle conceptuel de données

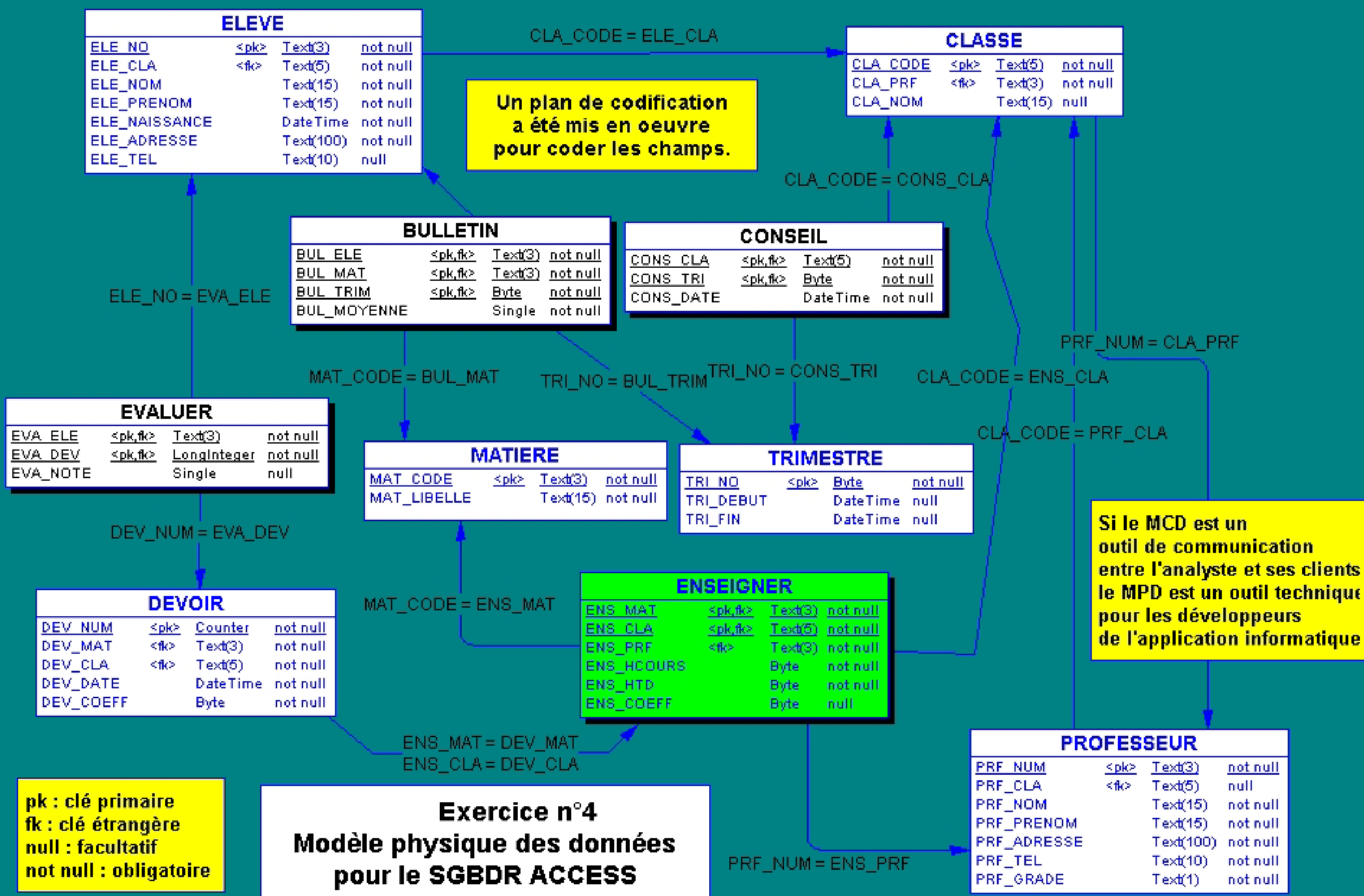
Projet : Dans un lycée : gestion des notes

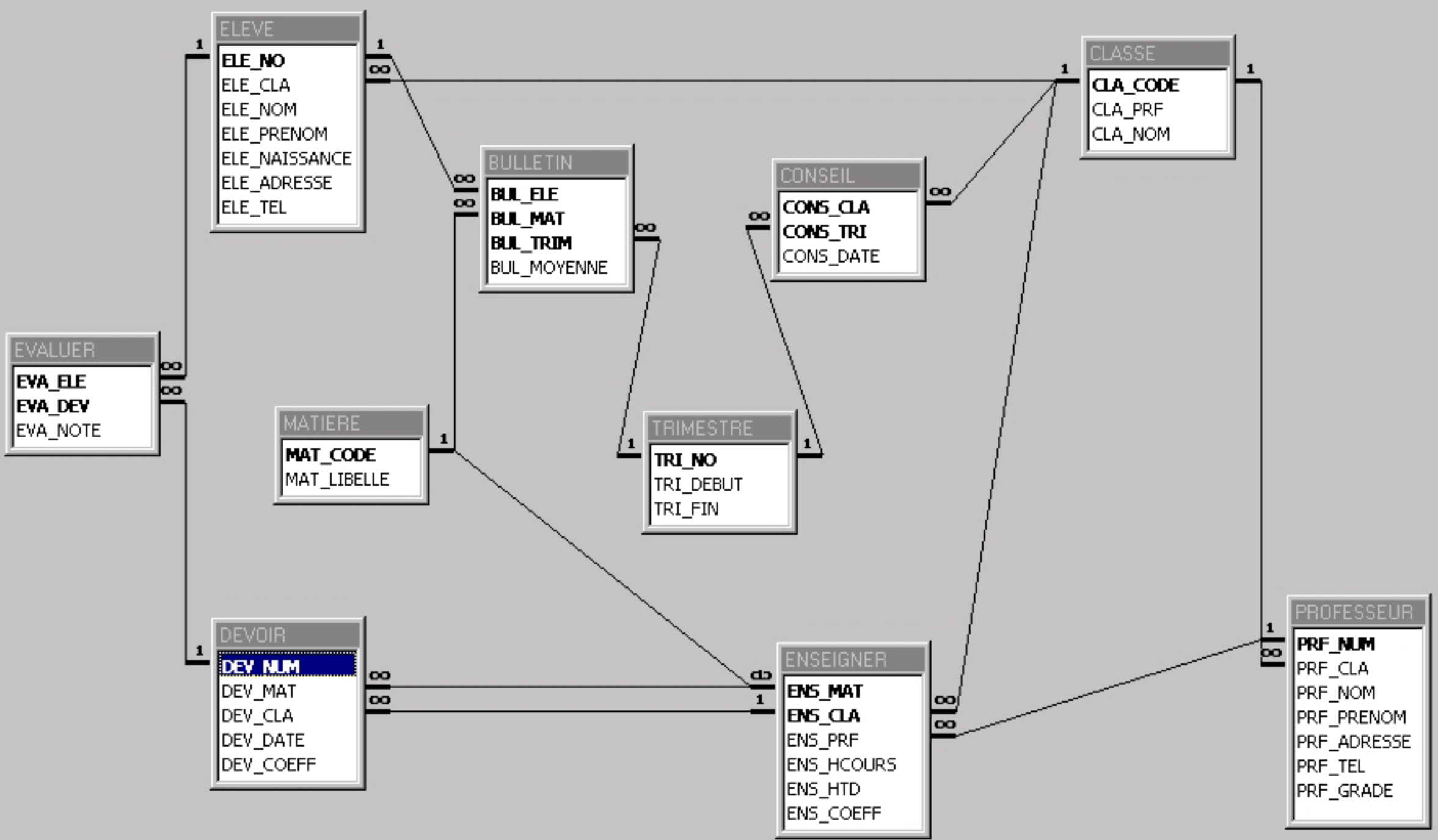
Modèle : Exo4

Auteur : J.Boutet | Version: 1 | 27/11/100



On peut aussi créer le sur-type PERSONNE et ses deux sous-types exclusifs ELEVE et PROFESSEUR comme dans Ex02 version3.





Relations



Table/Requête:

Table/Requête liée:

ENSEIGNER	DEVOIR	▲
ENS_MAT ▼	DEV_MAT	■
ENS_CLA	DEV_CLA	■
		■
		▼

OK

Annuler

Type jointure...

- Appliquer l'intégrité référentielle
- Mettre à jour en cascade les champs correspondants
- Effacer en cascade les enregistrements correspondants

Type de relation:

Un à plusieurs