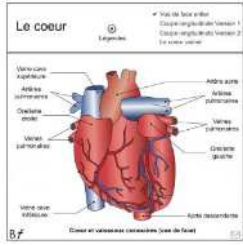


# LE COEUR

Vue extérieure

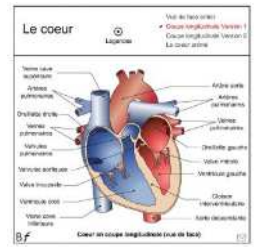


Anatomie externe

- Parois**
  - Endocarde*: Paroi la plus interne
  - Myocarde*: Paroi intermédiaire (milieu)
  - Péricarde*: Paroi la plus externe

Les coronaires: alimenter le coeur en oxygène

Vaisseaux:



Coupe transversale

Anatomie interne

Cavités

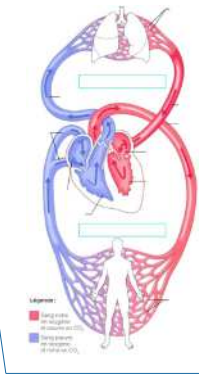
**Coeur droit: Oreillette droite, ventricule droit**

Valves tricuspide: séparent l'oreillette du ventricule

**Coeur gauche: Oreillette gauche, ventricule gauche**

Valves mitrale: séparent l'oreillette du ventricule

Circulation sanguine humaine



Anatomie externe

Vaisseaux

Artères

Artères pulmonaires

Rôle: transporter le sang pauvre en O2 du ventricule droit aux poumons

Artère Aortique (Aorte)

Rôle: transporter le sang oxygéné du ventricule gauche aux organes

Capillaires

Rôle: permet les échanges entre les organes et le sang

Veines

Veines pulmonaires

Rôle: transporter le sang oxygéné des poumons vers l'oreillette gauche

Veines caves (supérieure, inférieure)

Rôle: transporter le sang non oxygéné des organes vers l'oreillette droite