

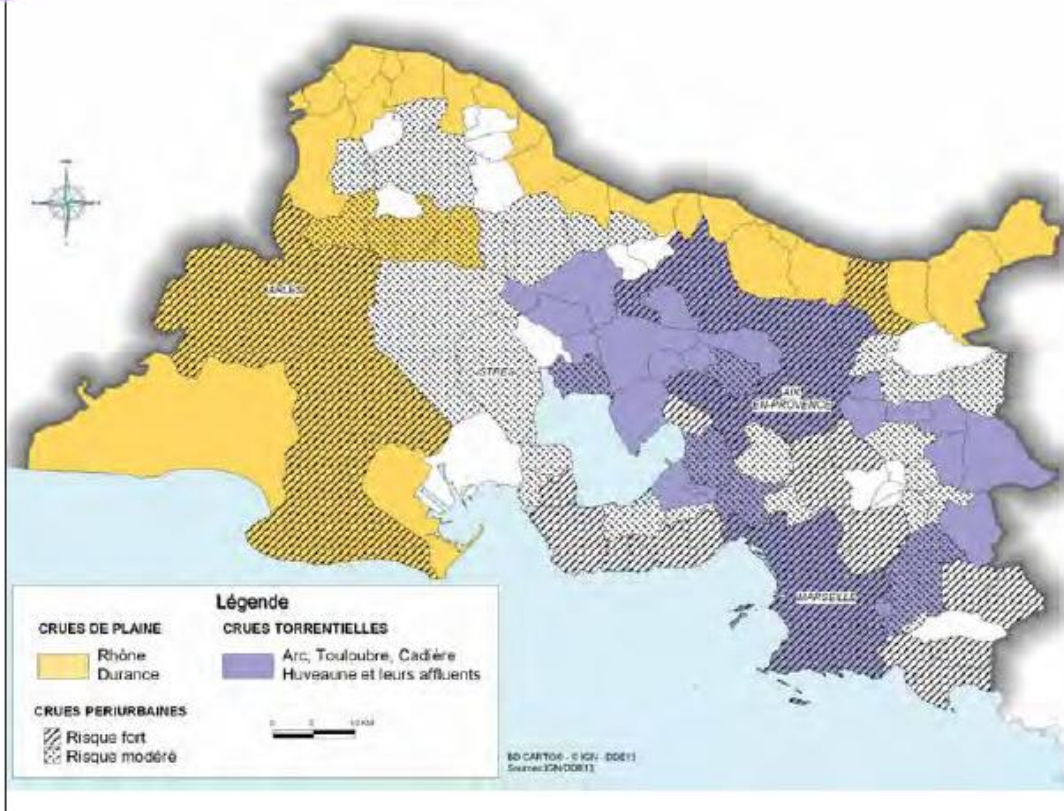
CARTES DES RISQUES DANS LES BOUCHES DU RHONE

Extrait DDRM Bouches du Rhône



> Carte informative du risque inondation

Communes étudiées dans l'Atlas des zones inondables de 1996 et de 2004 (avril 2006)



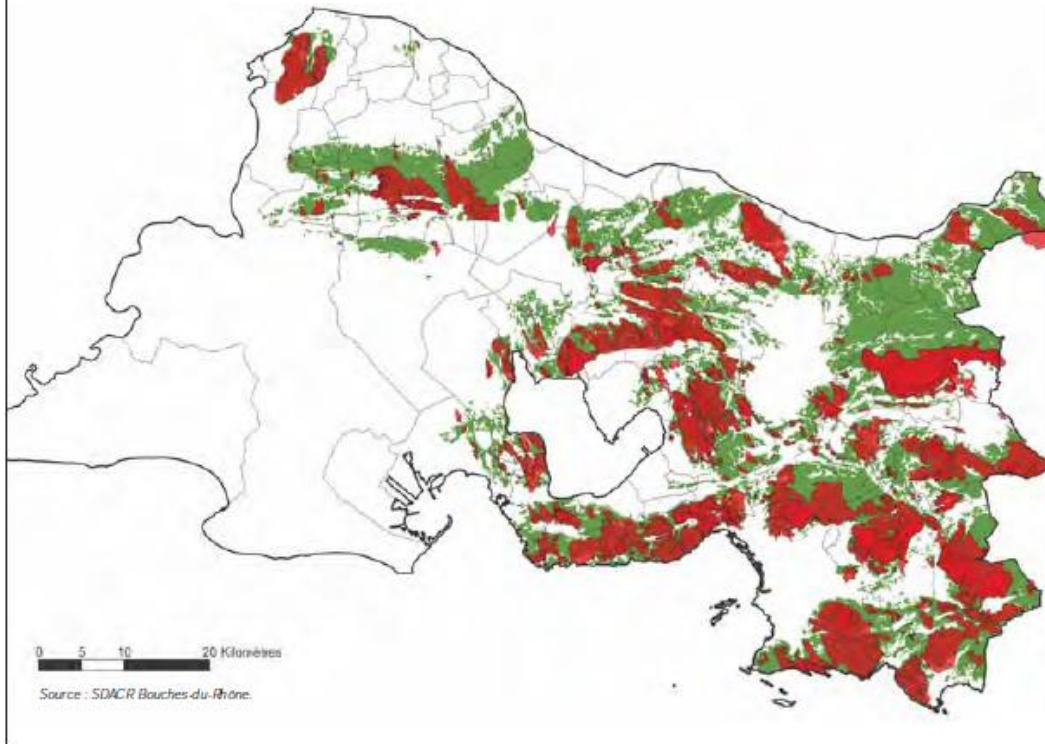
> Carte informative du risque mouvement de terrain

Communes des Bouches-du-Rhône soumises à ce risque (avril 2006)



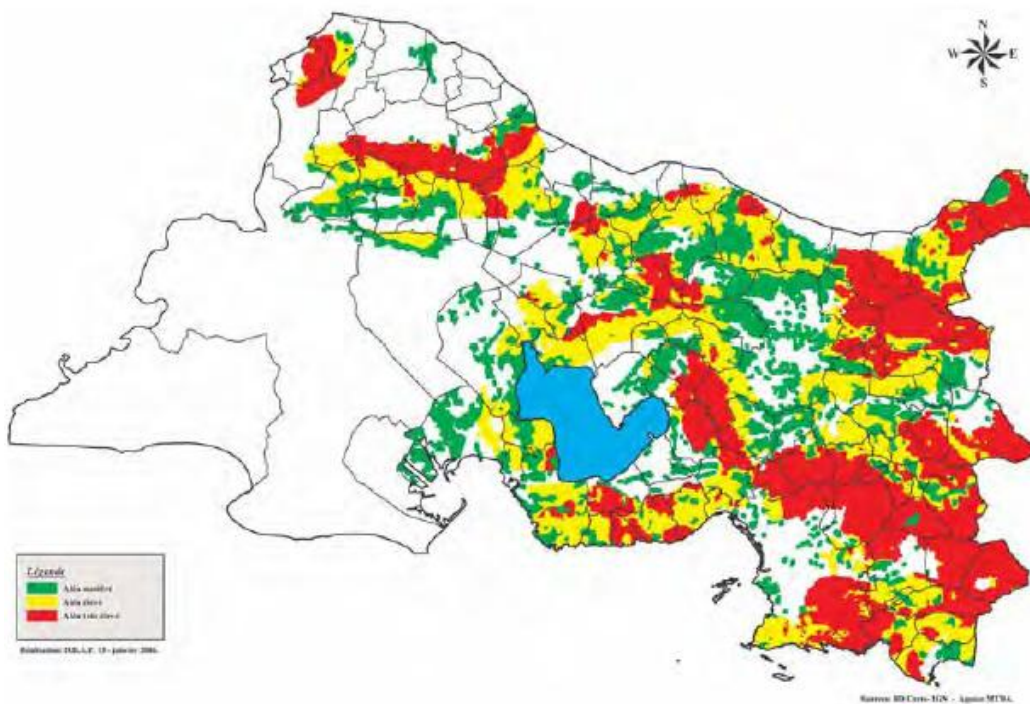


> Parcours Feux de Forêts 1960-2005



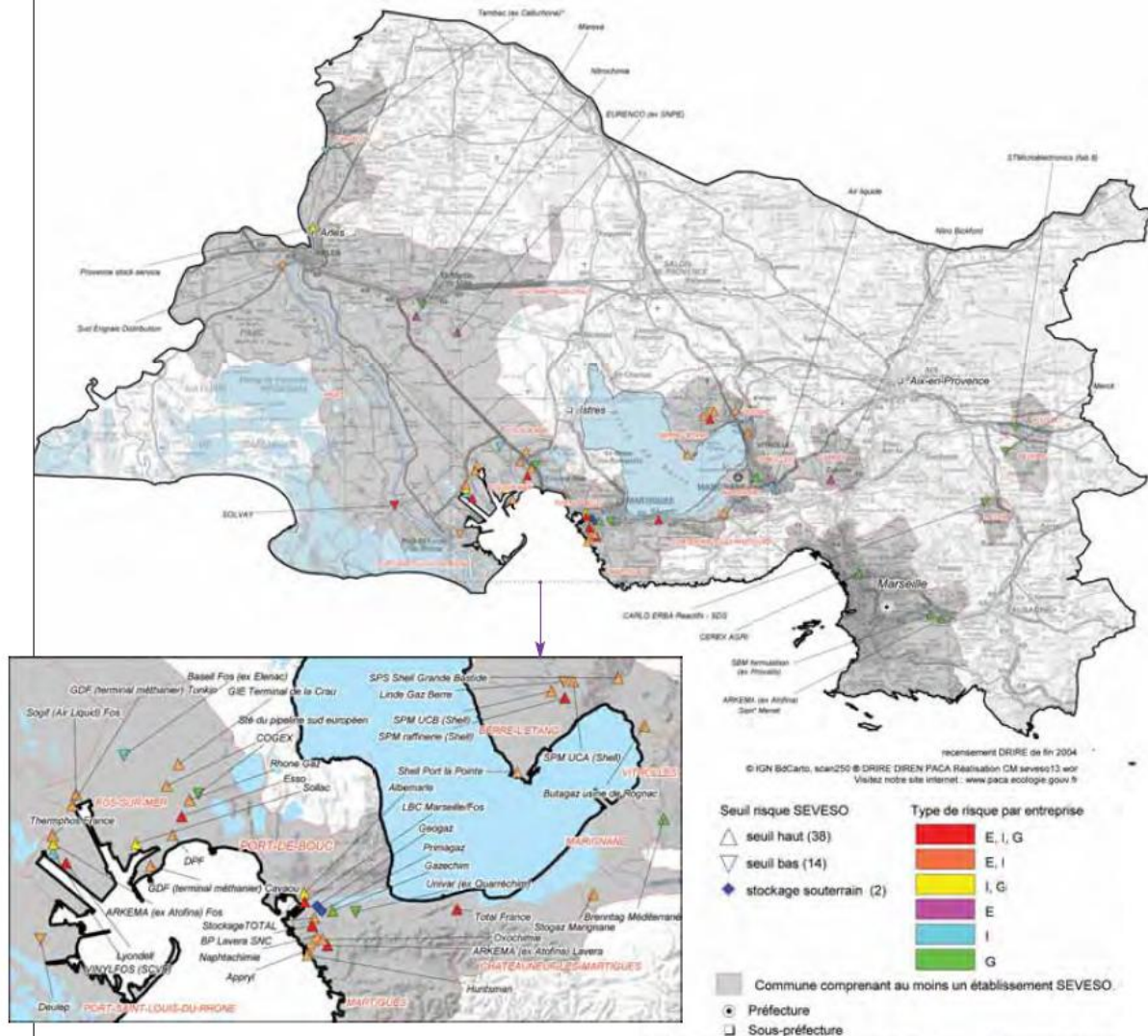
> Synthèse des aléas Feux de Forêts dans les Bouches-du-Rhône

(janvier 2006)





> Etablissements des Bouches-du-Rhône soumis aux dispositions de la directive européenne « SEVESO »





> Les communes concernées par le risque nucléaire

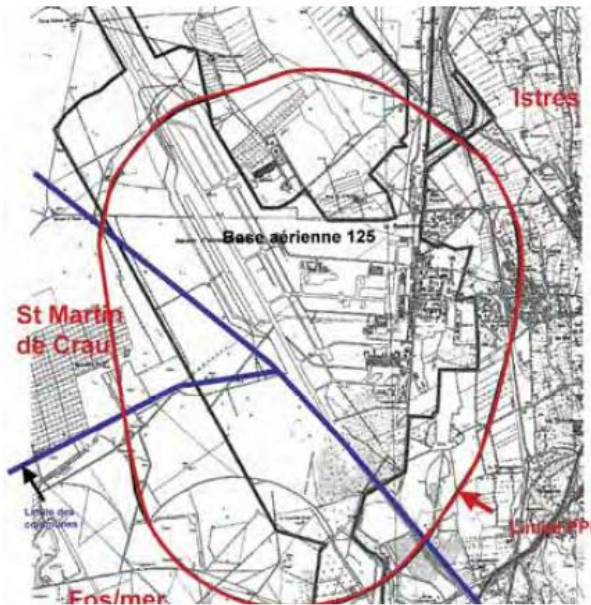


PÉRIMÈTRE D'APPLICATION DU PPI DU CEA CADARACHE

Sept communes sont concernées pour tout ou partie du territoire communal : Saint-Paul-lès-Durance et Jouques (Bouches-du-Rhône), Beaumont-de-Pertuis (Vaucluse), Vinon-sur-Verdon, Ginasservis et Rians (Var), Corbières (Alpes-de-Haute-Provence).

- Zone d'application du PPI (et d'alerte des populations)
- Emprise CEA-Cadarache
- Limites de communes

(source : PPI de Cadarache - 2002)

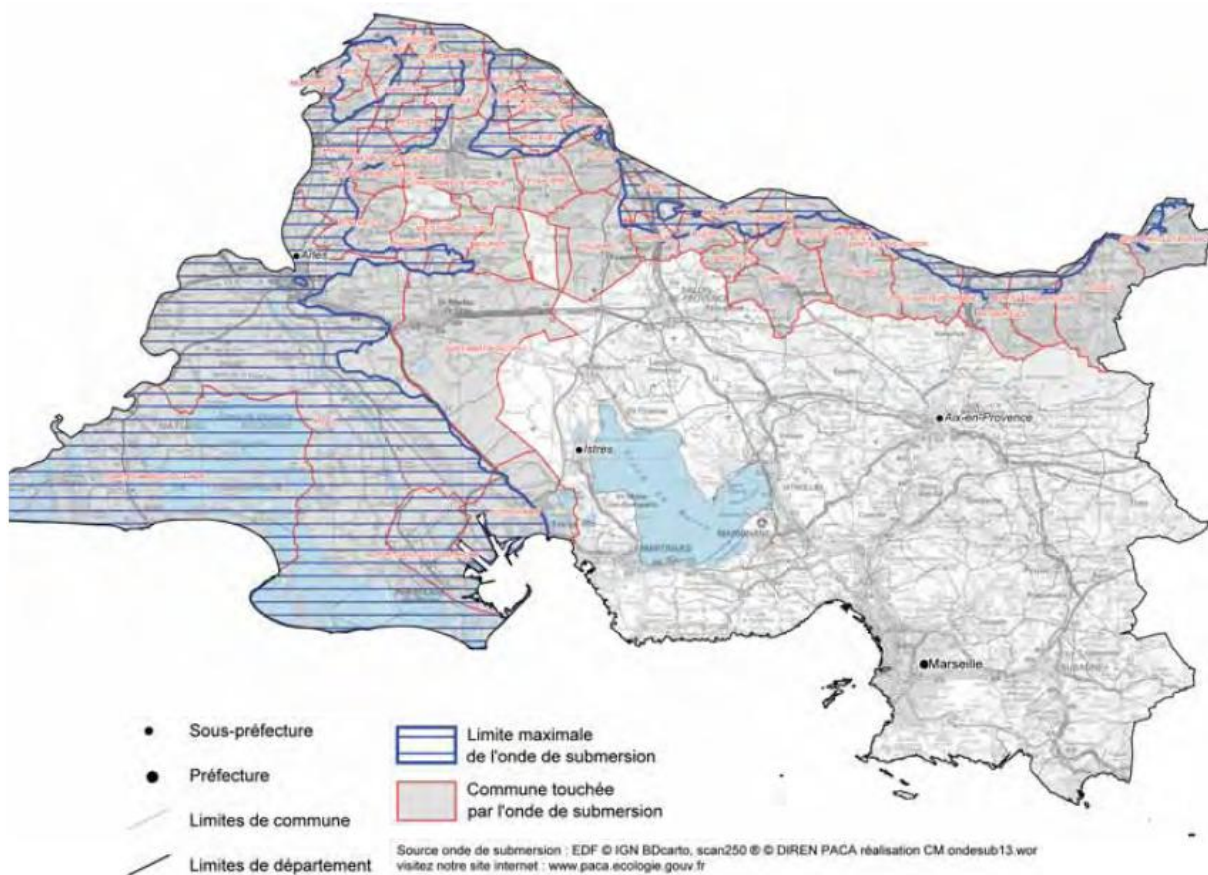


PÉRIMÈTRE D'APPLICATION DU PPI DE LA BASE AÉRIENNE 125 ISTRES

Sont concernées pour tout ou partie du territoire communal les communes d'Istres, Fos-sur-Mer et Saint-Martin-de-Crau.



> Onde de submersion des barrages Durance-Verdon





> Onde de submersion du barrage de Bimont



> Barrage de Bimont : points de rassemblement de la « zone de proximité »



Redo de la brochure d'information destinée aux riverains du barrage de Bimont



> Canalisations des Bouches-du-Rhône

