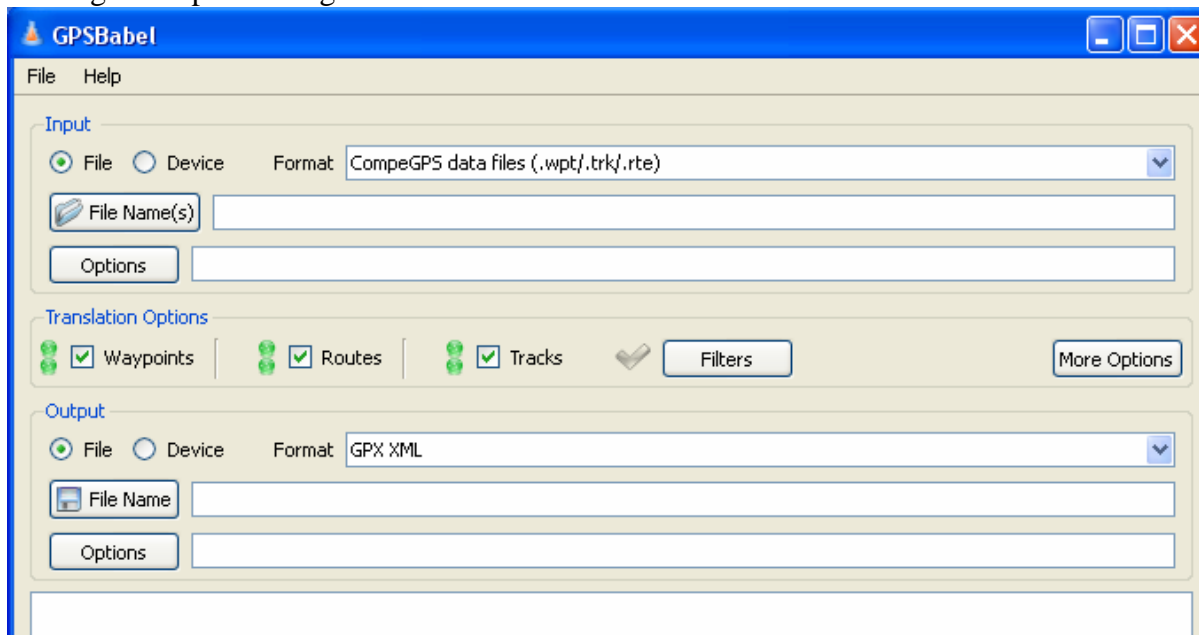


# EXPLOITATION DE POINTS GPS

## GPS Evadeo, IGN et google earth

### 1) Convertir le fichier waypoints WPT ou TRK en .GPX avec GPS BABEL

- Exécuter GPS Babel
- Régler les paramètres suivants :



- Cliquer sur file Name pour charger le fichier WPT à convertir en GPX
- Cliquer sur file Name pour donner un nom de destination
- Lancer la conversion en cliquant sur apply en bas à droite

### 2) Editer la liste de wavpoints (enlever des points, modifier position) avec ITN CONVERTER et exporter dans GE

- Lancer ITN Converter
- Charger le fichier GPX obtenu précédemment
- On peut changer l'ordre des points, en enlever par le menu à droite



- On peut exporter le fichier au format google Earth ou Google Map en bas

Format d'exportation : TomTom 3, 5 & 6, Go, Rider, One (\*.itn, \*.ov2)

### 3) Affichage des waypoints avec fond IGN avec ITN CONVERTER

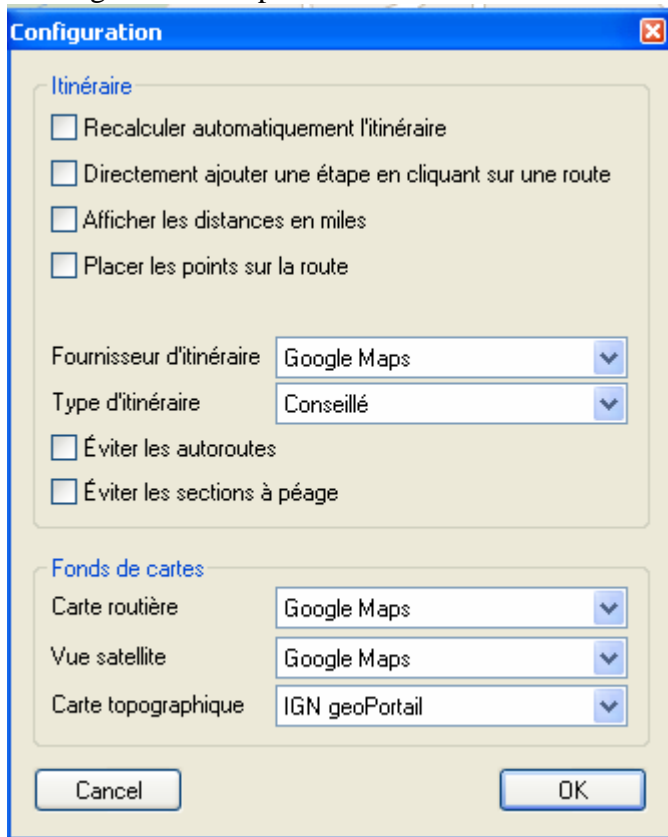
- Ouvrir dans ITN converter le fichier GPX contenant les waypoints (voir conversion au début)



- Cliquer sur éditeur à droite , une nouvelle fenêtre s'ouvre
- La carte google map s'ouvre par défaut avec les points (qui peuvent être édités à gauche)



- Cliquer sur configuration :
- Régler avec les paramètres suivants :



- puis faire OK
- cliquer sur « relief » dans les options de la carte en haut



La carte google map devient alors la carte IGN !

- On peut zoomer sur la carte

