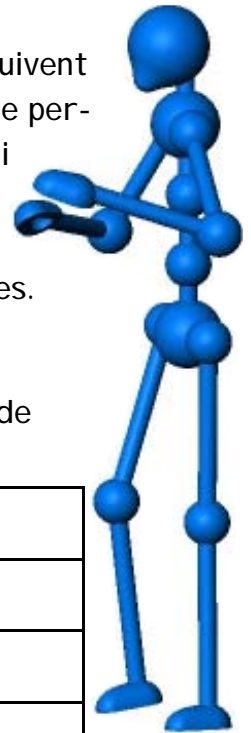




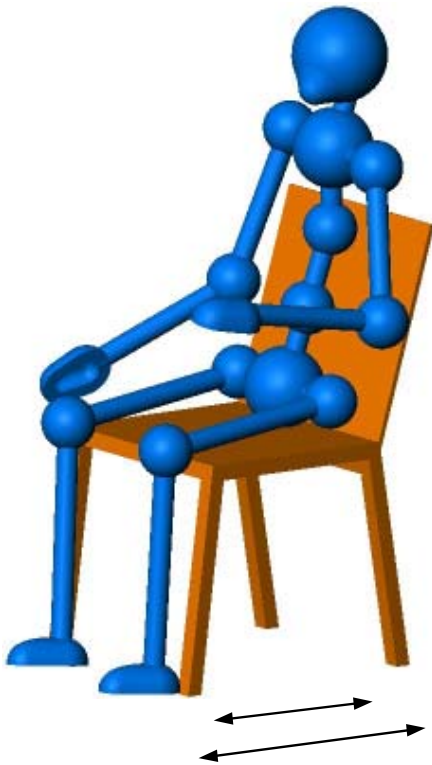
Mesures et normes du mobilier

Pour notre bien être, le mobilier, les agencements, l'architecture, suivent des normes de dimensions adaptées à la taille moyenne d'une catégorie de personnes. L'exemple le plus marquant se trouve dans le mobilier scolaire qui s'adapte à chaque tranche d'âges.

Avec LEOVI Vous allez rechercher ces dimensions les plus courantes.



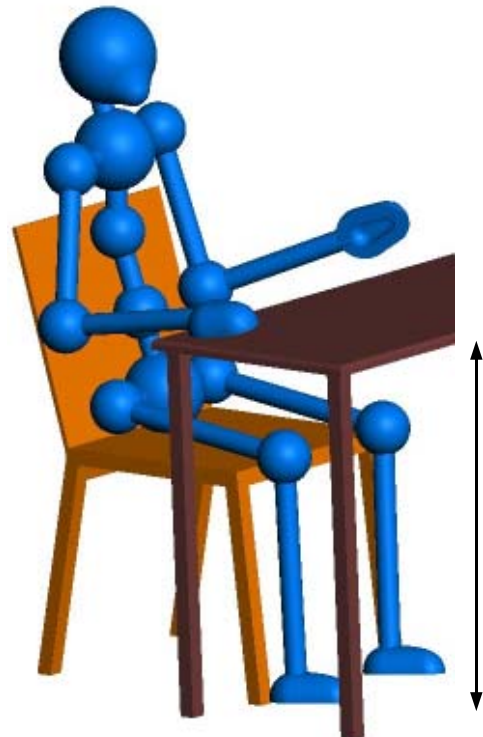
Relever les dimensions d'une chaise de classe.



Hauteur du siège	
Largeur du siège	
Profondeur du siège	
Hauteur du dossier	
L'espace entre les pieds a-t-il les mêmes dimensions que le siège ? Pourquoi ?	

Relever les dimensions d'une table de classe.

Hauteur de la table	
Largeur de la table	
Profondeur de la table	
Les tables utilisées en informatiques ont-elles la même profondeur ? Pourquoi ?	





Mesures et normes du mobilier

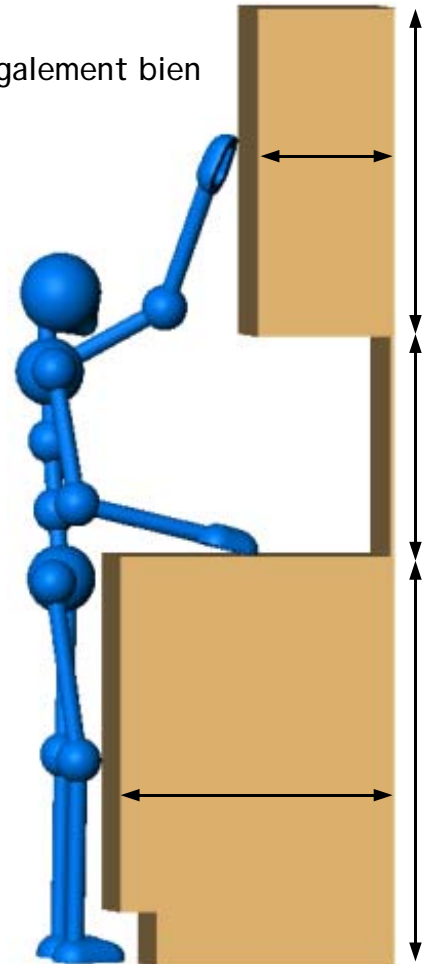
Travail à faire à la maison :

À l'aide d'un double mètre relevez les dimensions des différents éléments ci-dessous.

Etonnez nous ! Aménagement de caravane, bateau... sont également bien venus.

Agencement de cuisine

Plan de travail	Hauteur	
	Profondeur	
Décrochement sous éléments bas	Hauteur	
	Profondeur	
Eléments haut	Hauteur à partir du plan de travail	
	Hauteur	
	Profondeur	

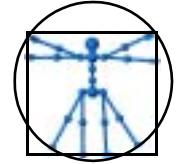


Electro ménager

Lave linge ouverture en façade	Hauteur	
	Largeur	
	Profondeur	
Lave linge ouverture au dessus	Hauteur	
	Largeur	
	Profondeur	

Cabinet de toilette / WC

Lavabo	Hauteur	
Baignoire	Hauteur	
	Longueur / Largeur	
Bac de douche	Hauteur	
	Longueur / Largeur	
Cuvette des WC	Hauteur	



Mesures et normes du mobilier

Chaise de ...

Hauteur du siège	
Largeur du siège	
Profondeur du siège	
Hauteur du dossier	

Table de salle à manger.

Hauteur de la table	
Largeur de la table	
Profondeur de la table	

Fauteuil, canapé

Hauteur de l'assise	
Profondeur de l'assise	
Hauteur du dossier	
Largeur de l'assise, combien de place ?	

Créer un tableau où l'ensemble des élèves saisissons les valeurs relevées .

Tirer des conclusions des moyennes calculées : normes industrielles
tailles moyennes

Voir les largeurs disponibles pour les éléments de cuisine (catalogues)