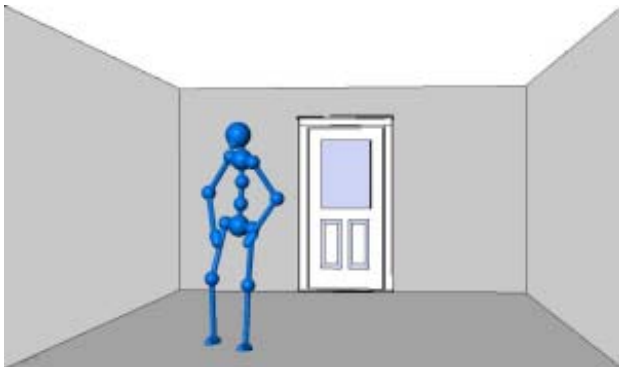


Les couleurs, leurs disposition, modifient l'ambiance d'un local. Elles agissent sur les sentiments d'espace, de chaleur, de luminosité, elles dynamisent ou calment. Elles modifient notre confort, notre perception de l'espace et notre comportement. La lumière et sa répartition viennent compléter ces sentiments.

Harmonie des couleurs, choix des matériaux

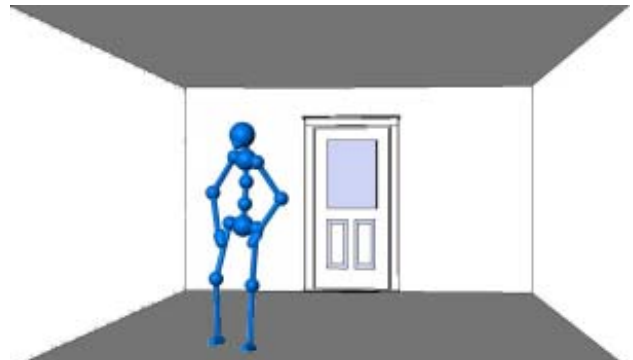
1. Modifier la notion d'espace par le ton des différentes parois.

Les tons (clairs ou sombres) sur les murs, sol et plafonds, en fonction de leur répartition (permettent de) modifier notre perception de l'espace.



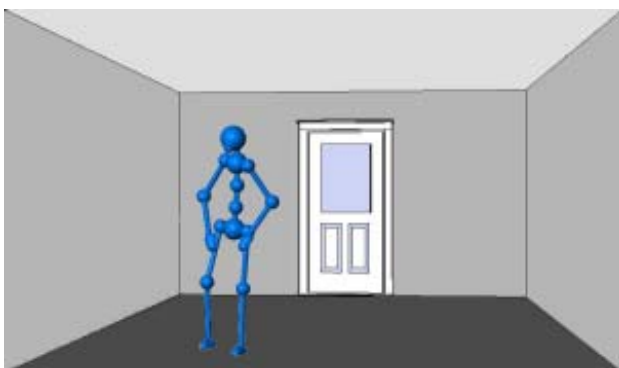
Agrandir la pièce

Des teintes claires pour les murs et le plafond



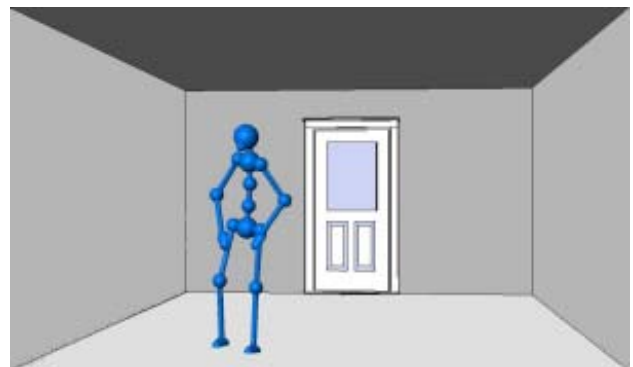
Réduire une grande pièce

Des teintes foncées pour le sol et le plafond



Donner de la hauteur à la pièce

Le plafond plus clair que les murs et le sol foncé



Réduire la hauteur de la pièce

Le plafond foncé et le sol plus clair

Elargir la pièce

Une teinte foncée pour le mur du fond modifiera l'aspect d'un long couloir

