



**Situation professionnelle :** Vous êtes assistant(e) technique en milieu familial, vous intervenez de 8h30 à 11h00 au domicile de Mr et Mme DURAND avec deux enfants : avenue Stalingrad à Arles.

Mme DURAND alité pour des raisons de santé vous demande :

- d'effectuer le petit déjeuner équilibré pour 4 personnes composé de jus d'orange frais, d'une boisson chaude (thé, café ou chocolat au lait), des biscottes ou du pain avec beurre et confiture ;
- de dresser la table et de servir le petit déjeuner entre 9h45 et 10h15 ;
- de remettre en état la cuisine : entretien de la table et du sol, assurer le lavage et le rangement de la vaisselle ;
- de repasser et plier 4 serviettes de tables.

**Les éléments de la situation :**

Pour organiser correctement son travail, l'aide à domicile doit planifier son action selon la méthode QQOQCP.

Compléter le tableau suivant :

|   |  |
|---|--|
| <b>QUI ?</b><br>De qui s'agit-il ?                                    |  |
| <b>QUOI ?</b><br>Quel travail à faire ?                               |  |
| <b>OU ?</b><br>Où cela se passe ?                                     |  |
| <b>QUAND ?</b><br>Quand vous intervenez ?                             |  |
| <b>COMMENT ?</b><br>Quelle technique, quel matériel et quel produit ? |  |
| <b>POURQUOI ?</b><br>Pourquoi intervenez vous ?                       |  |

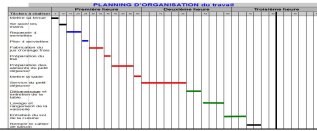
**Planifier et organiser votre travail à l'aide des documents suivants :**

EXERCICE n°1 : Lister les tâches à effectuer par ordre chronologique :

| Liste des tâches | N° | Durée en minutes |
|------------------|----|------------------|
|                  |    |                  |
|                  |    |                  |
|                  |    |                  |
|                  |    |                  |
|                  |    |                  |
|                  |    |                  |
|                  |    |                  |
|                  |    |                  |
|                  |    |                  |
|                  |    |                  |

EXERCICE N°2 : Reporter ces tâches dans le tableau ci-dessous, en tenant compte de la durée de chaque tâche afin de bien gérer votre temps :

| Horaires | Entretien du linge | Préparation des repas | Entretien des locaux |
|----------|--------------------|-----------------------|----------------------|
|          |                    |                       |                      |
|          |                    |                       |                      |
|          |                    |                       |                      |
|          |                    |                       |                      |
|          |                    |                       |                      |
|          |                    |                       |                      |
|          |                    |                       |                      |
|          |                    |                       |                      |
|          |                    |                       |                      |



**PLANNING D'ORGANISATION du travail**

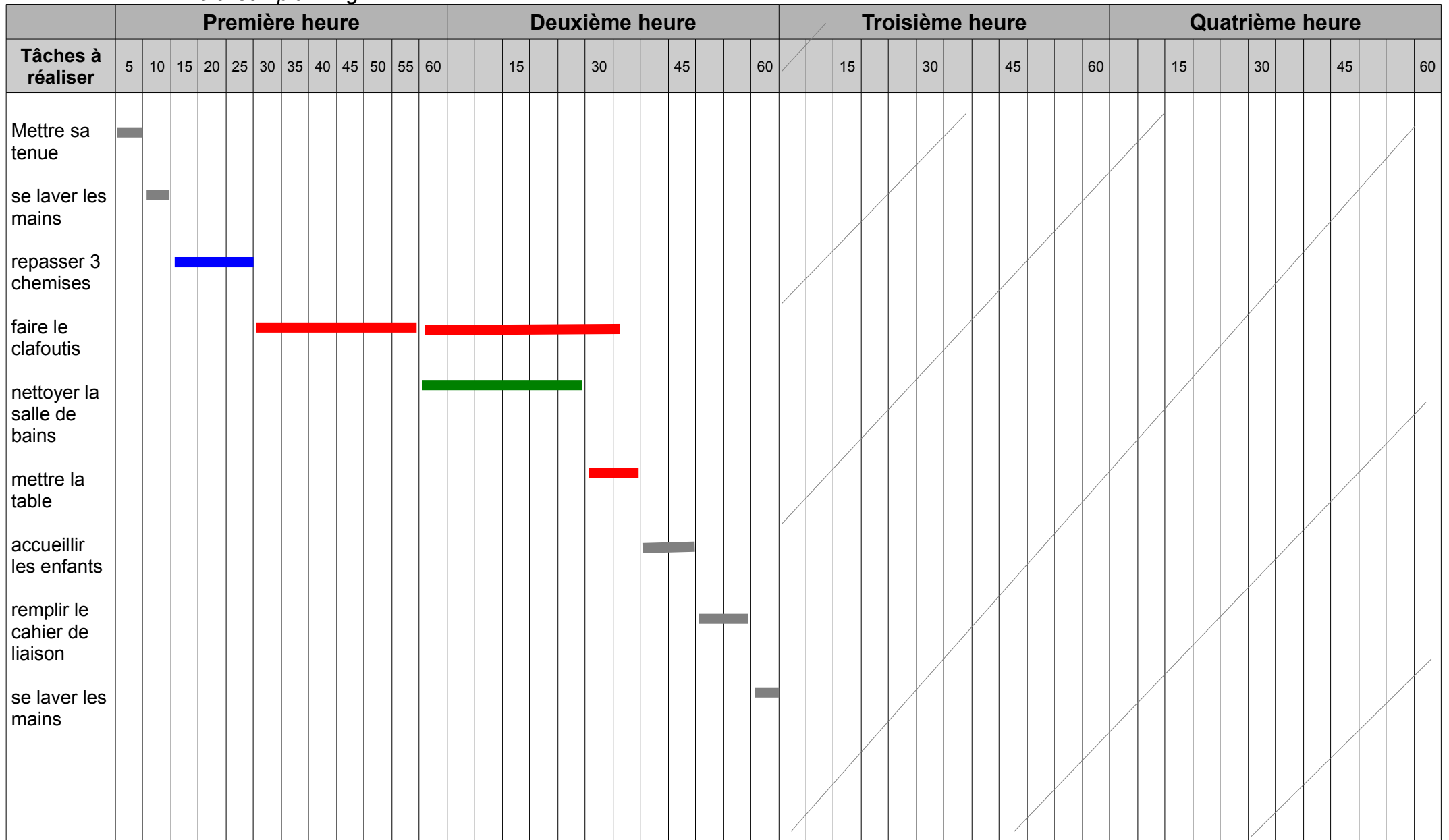
EXERCICE N°3 : A l'aide du tableau précédent et de l'exemple, planifier votre travail à l'aide du document suivant :

| Tâches à réaliser | Première heure |    |    |    |    |    |    |    |    |    |    |    | Deuxième heure |    |    |    | Troisième heure |    |    |    | Quatrième heure |    |    |    |
|-------------------|----------------|----|----|----|----|----|----|----|----|----|----|----|----------------|----|----|----|-----------------|----|----|----|-----------------|----|----|----|
|                   | 5              | 10 | 15 | 20 | 25 | 30 | 35 | 40 | 45 | 50 | 55 | 60 | 15             | 30 | 45 | 60 | 15              | 30 | 45 | 60 | 15              | 30 | 45 | 60 |
|                   |                |    |    |    |    |    |    |    |    |    |    |    |                |    |    |    |                 |    |    |    |                 |    |    |    |

**Code couleur :** - préparation et distribution des repas ROUGE      - entretien des locaux VERT      - entretien du linge et des vêtements BLEU

## EXEMPLE d'un planning d'organisation du travail à domicile

*Situation : Mme FERNANDEZ, aide à domicile, intervient chez Mr DUPUIS de 10h à 12h le mardi et jeudi chaque semaine.  
Voici son planning :*



**Code couleur :** - préparation et distribution des repas ROUGE

- entretien des locaux VERT

- entretien du linge et des vêtements BLEU