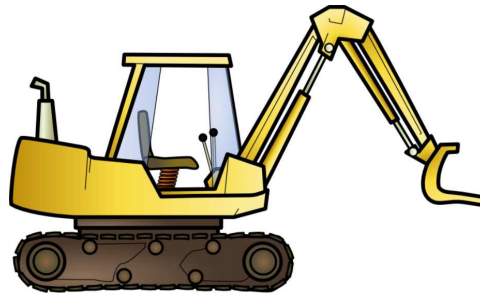


Niveau 5°	CI2 : Quelles sont les particularités des ouvrages de notre environnement ?	Séq3
Elèves	Séq3 : L'évolution des machines	A.JEAN

Connaissances:	Evolution des outils et des machines/ Moteur de recherche, mot clé, opérateurs de recherche.
Capacités :	<ul style="list-style-type: none"> - <u>Evol4</u> : Différencier outil et machine. (1) - <u>Evol5</u> : Mettre en relation une tâche avec différents outils et machines utilisées au cours des âges. (1) - <u>I5</u> : Rechercher, recenser, sélectionner des informations pour les utiliser. (1)

Situation déclenchante : Après avoir observé les artisans, David se tourne vers les machines qu'ils utilisent.



Problématiques:

- a) Qu'est ce qu'on utilise pour construire des bâtiments ?
- b) Comment lever les éléments de construction (briques, parpaings, charpente....) au cours des âges ?

1) Formulation des hypothèses :

2) Les moteurs de recherche

- Le réseau Internet facilite la recherche et la consultation de ressources documentaires. Son utilisation repose sur un logiciel appelé Celui-ci permet, à partir d'une adresse Internet, d'afficher les pages d'un site.
- Pour trouver un site Internet, on peut utiliser soit un annuaire regroupant les sites par thèmes, soit un moteur de recherche. On interroge ces derniers à l'aide de mots clés et d'opérateurs dont l'association constitue une (appelée également équation de recherche)

3) Outils et machines : En utilisant Internet, répondez aux questions suivantes :

- Avec vos propres mots, donnez une définition au mot « Outils ».

- Avec vos propres mots, donnez une définition au mot « Machines ».

➤ Quelle est la différence entre outils et machines ?

4) Lever les éléments de construction au cours des âges.

En utilisant Internet, complétez le fichier « L'évolution des machines » qui se trouve dans le répertoire « mes documents/devoir/jeana ». Puis appelez votre professeur pour l'imprimer.