

## « Rodin, la lumière de l'antique » 4°

### II) les damnés de l'Enfer / des Enfers / châtiments divins

- 1- **Laocoon**, marbre, Agésandre, Athénodore, Polydore, IIème ou Ier s.aC, musée Pio Clementino, Vatican
- 2- **Laocoon**, J.B Tuby, Ph.Vigier, Rousselet, 1696, marbre, jardins de Versailles, demi-lune du parterre de Latone.



### 3- Les damnés des Enfers gréco-romains

- Supplice d'Ixion, céramique grecque, 330aC, Staatliches Museum Berlin  
Supplice de Sisyphe, céramique grecque, amphore à figures noires, 510 aC  
Supplice de Tantale, gravure.



### 4- Les vivants aux Enfers

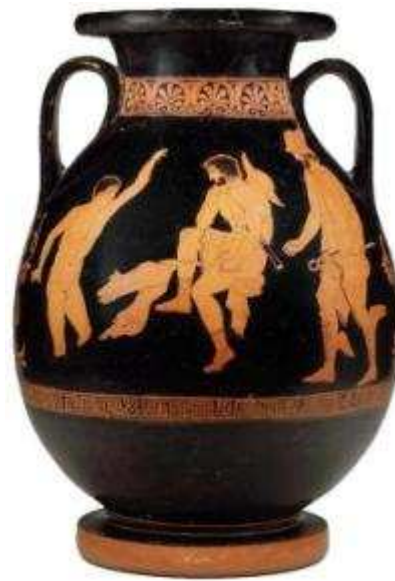
Thésée, coupe grecque à figures rouges, Londres, British Museum

Hercule et Cerbère, hydrie à figures noires, peintre des Aigles, vers 530-520aC, Louvre

Orphée devant Hadès et Perséphone, d'après F.Perrier, 1648, huile sur toile, 50×70 cm, musée du Louvre.

Ulysse interrogeant des ombres aux Enfers, Pélikè à figures noires vers 450 a.C.

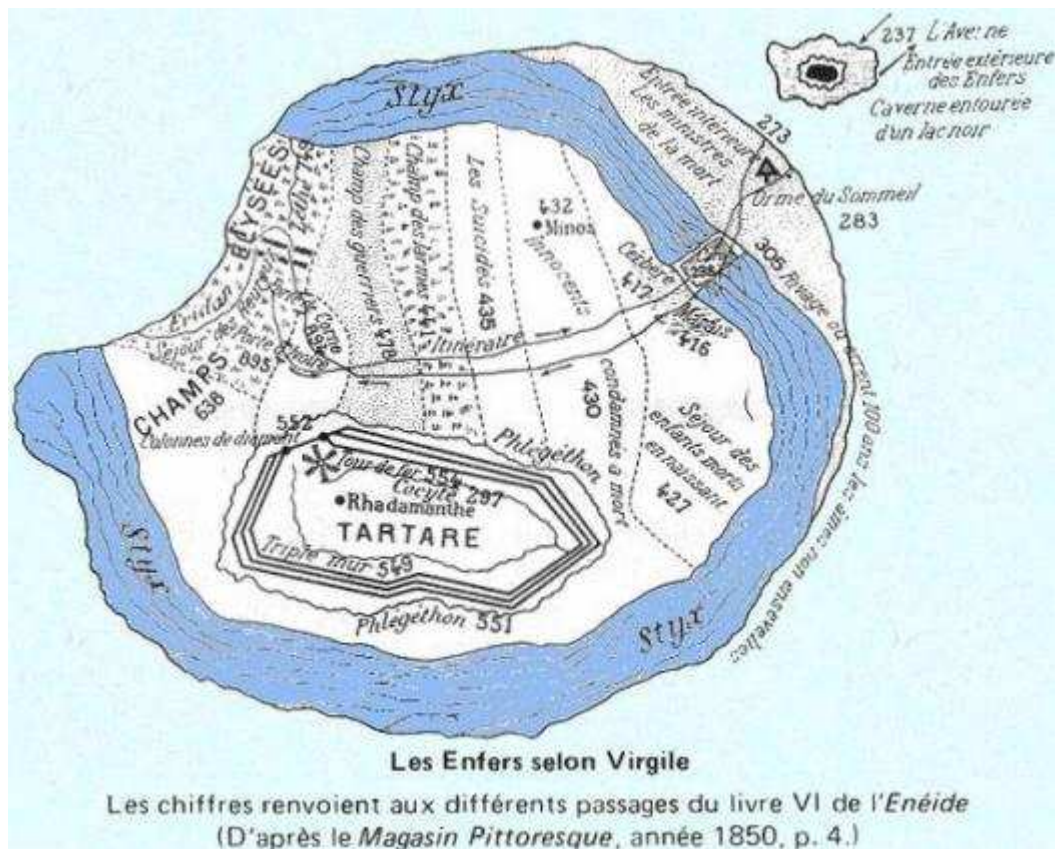
Enée aux Enfers, manuscrit de l'Enéide de Virgile, vers 1500, BNF



## 5- Grandes figures infernales



## 6- Carte des Enfers



7- [Dante et Virgile aux Enfers](#), Eugène Delacroix, salon de 1822, 1.89×2.41m, Louvre.



8- [Ugolin](#), Rodin, entre 1880 et 1882, groupe en plâtre, musée d'Orsay Paris. (bronze au musée Rodin)



9- [La porte de l'Enfer](#), Rodin, bronze, 1917, 635×400×85 cm, musée Rodin, fonte en 1928.

