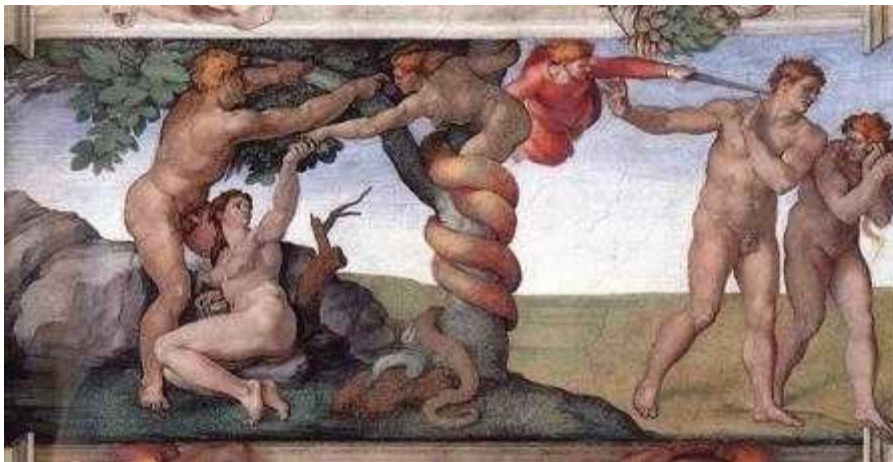


## « Rodin, la lumière de l'Antique » 4° : Maîtres et esclaves

Le Torse du Belvédère, Apollonios d'Athènes, 1er s. aC, musée Pio Clementino Vatican



Voûte de la chapelle Sixtine, fresque, Michel-Ange, « Adam et Eve chassés du paradis terrestre », 1508-1512, Vatican



« Le Jugement dernier », fresque de la chapelle Sixtine, dessus d'autel, Michel-Ange, 1536-1541, Vatican



[Les esclaves](#), Michel-Ange, marbre, 1513-1516, Louvre.



[Le penseur](#), Rodin, bronze, 1902, musée Rodin, Paris (2×1.3×1.4m)

