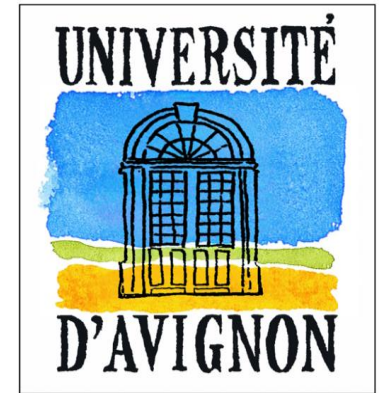


UNIVERSITÉ D'AVIGNON  
ET DES PAYS DE VAUCLUSE  
MINISTÈRE DE L'ENSEIGNEMENT  
SUPÉRIEUR ET DE LA RECHERCHE

mission handicap mai 2013

# Université d'Avignon et Pays de Vaucluse



UNIVERSITÉ D'AVIGNON  
ET DES PAYS DE VAUCLUSE  
MINISTÈRE DE L'ENSEIGNEMENT  
SUPÉRIEUR ET DE LA RECHERCHE

- 7242 étudiants
- 4 domaines d'études
  - Arts Lettres Langues : 1259 étudiants
  - Sciences Technologie Santé : 1698 étudiants
  - Sciences Humaines Sociales : 965 étudiants
  - Droit Economie Gestion : 2243 étudiants
  - IUT : 487 étudiants
- ...

mission handicap mai 2013

- 2007 1ère charte université-handicap
- 2008 création de la cellule handicap
  - De la commission plurielle
- 2009 convention avec la MDPH
- 2010 convention avec hôpital H.Duffaut
- 2011 référents dans les composantes
- 2012 2ème charte université-handicap
- 2013 convention avec ARPEJEH

# Compensation du handicap : les acteurs

- La mission handicap : politique de l'université
- La cellule handicap : une personne dédiée, un lieu, des ressources
- La commission handicap
  - Organe pluriel apte à définir les besoins et les aménagements, concernant l'université et ses formations, pour chaque étudiant en situation de handicap

# Compensation du handicap : les acteurs

- Commission handicap (suite)
  - Médecine préventive universitaire
  - Conseillère technique du CROUS
  - Hygiène et sécurité
  - STIL
  - Scolarité et BEE
  - Bibliothèque universitaire
  - SCUIO-IP (conseiller d'orientation, insertion professionnelle)
  - Sport campus

# Compensation du handicap : les acteurs

- Commission handicap (suite)
  - Les responsables de formation (selon besoin)
  - Les référents des composantes
  - Cellule TICE
  - La MDPH ou sa représentation par des associations (ex AFM)

# Compensation du handicap les examens

## Les aménagements

- Préconisés par le médecin du SIUMP (médecine préventive) nommé par la CDAPH
- Arrêtés par le Président
- Mis en place sous la responsabilité des Directeurs de composante
- Valables pour les examens terminaux et le contrôle continu

# Compensation du handicap les examens

Les étudiants en situation de handicap ont droit

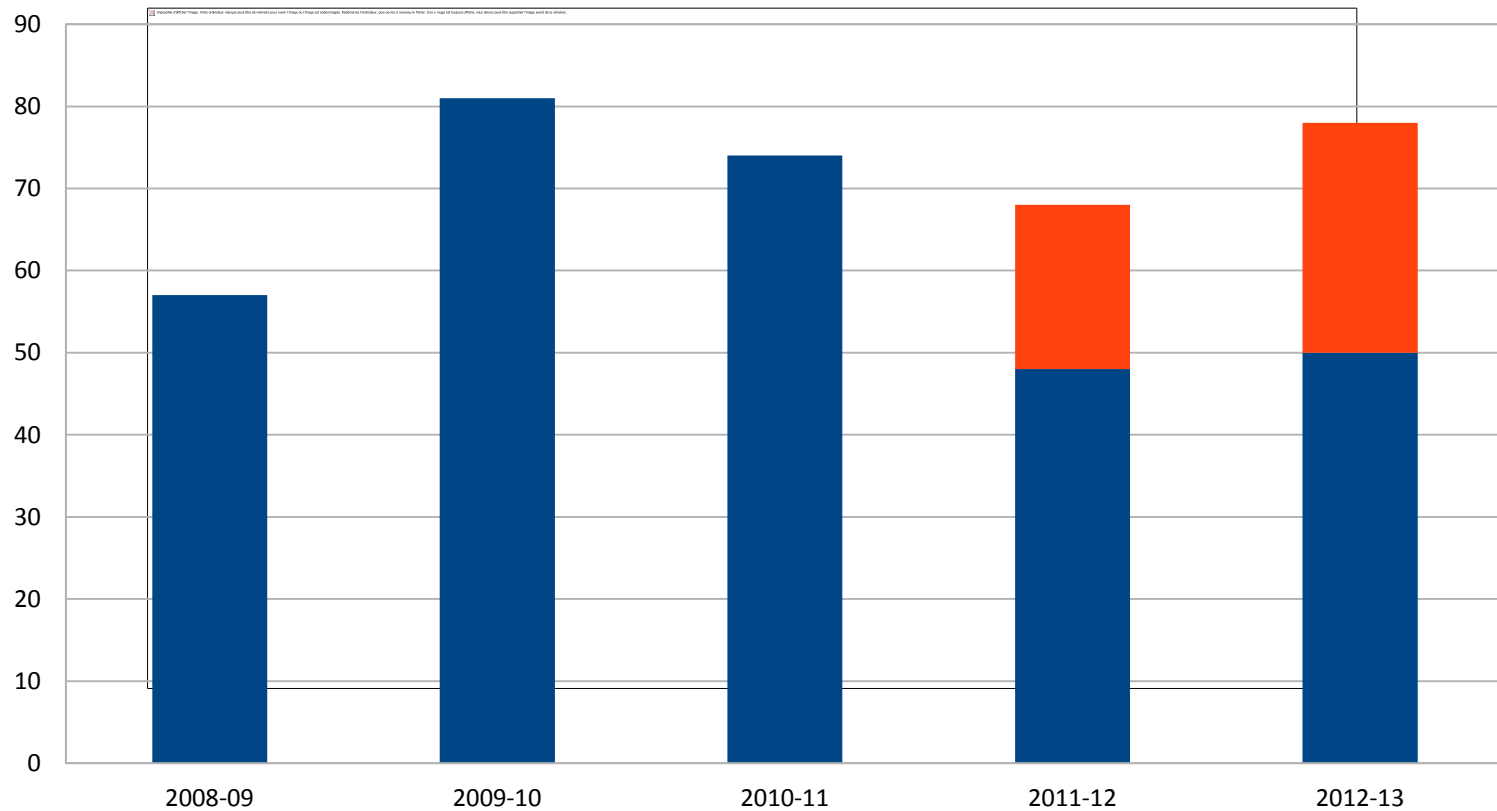
- Aux mêmes examens
- Aux mêmes diplômes ayant la même valeur pour leur insertion professionnelle



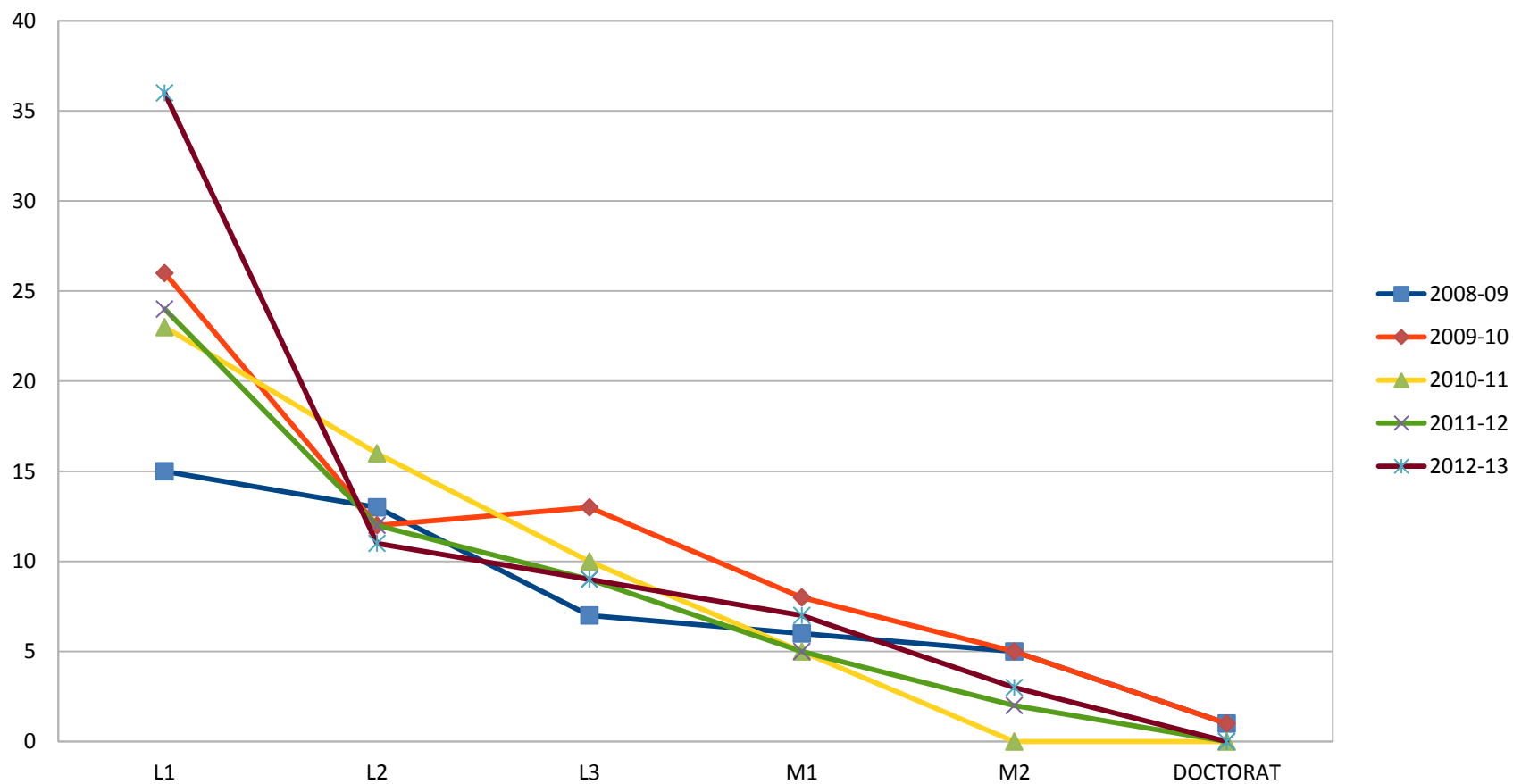
# Compensation du handicap les examens

- Adaptation des sujets (agrandissement, mise en braille, prêt de matériel .....)
- Temps majoré
- Composition dans une salle à part
- Secrétariat
- Conservation des notes
- ...

# Nombre d'inscrits

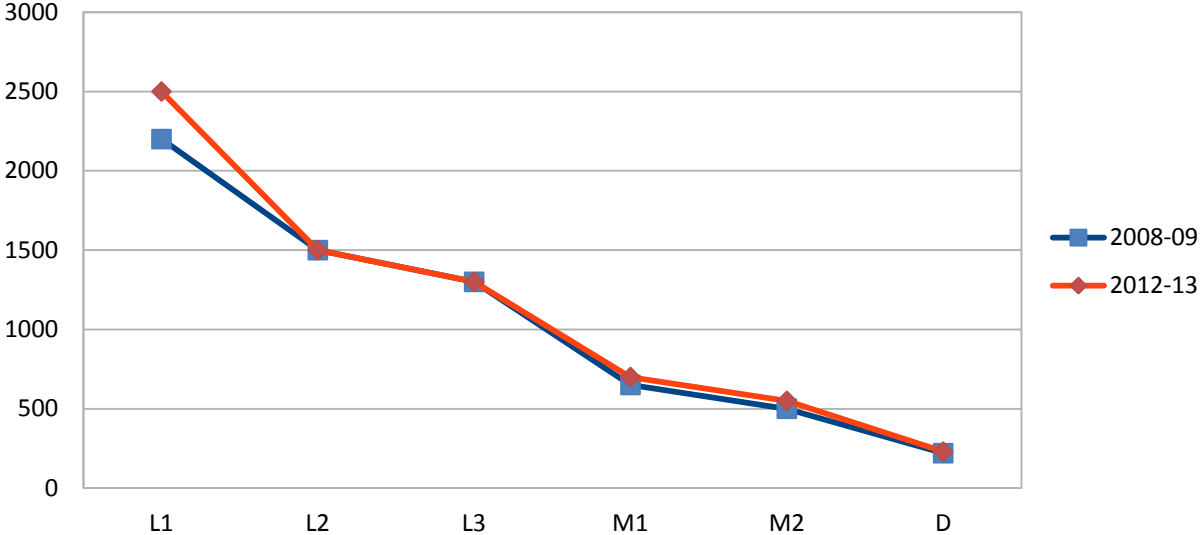


# Répartition par niveau

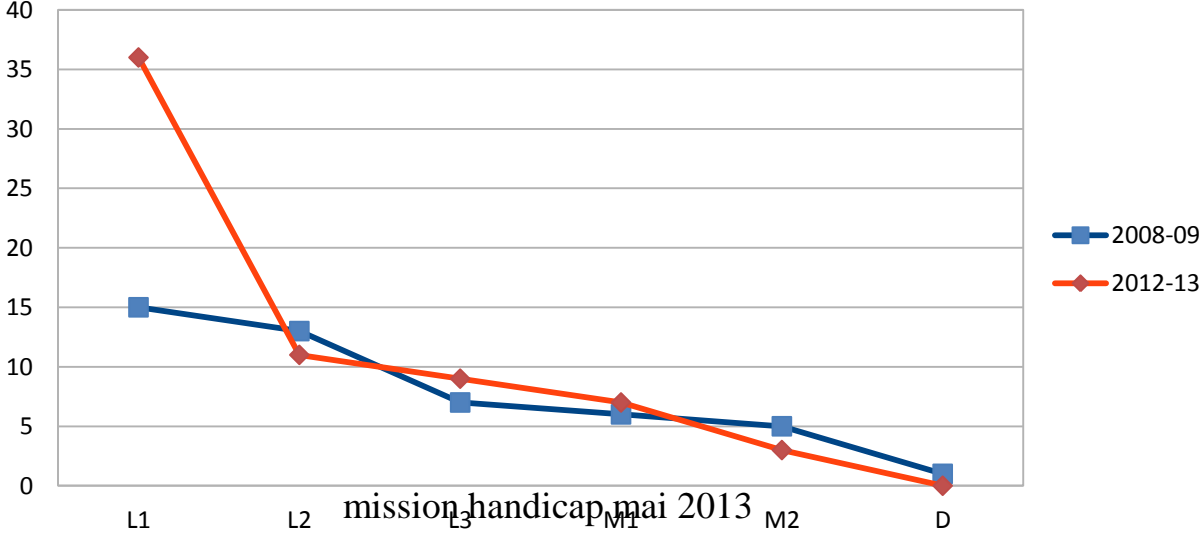


mission handicap mai 2013

EFFECTIFS GENERAUX



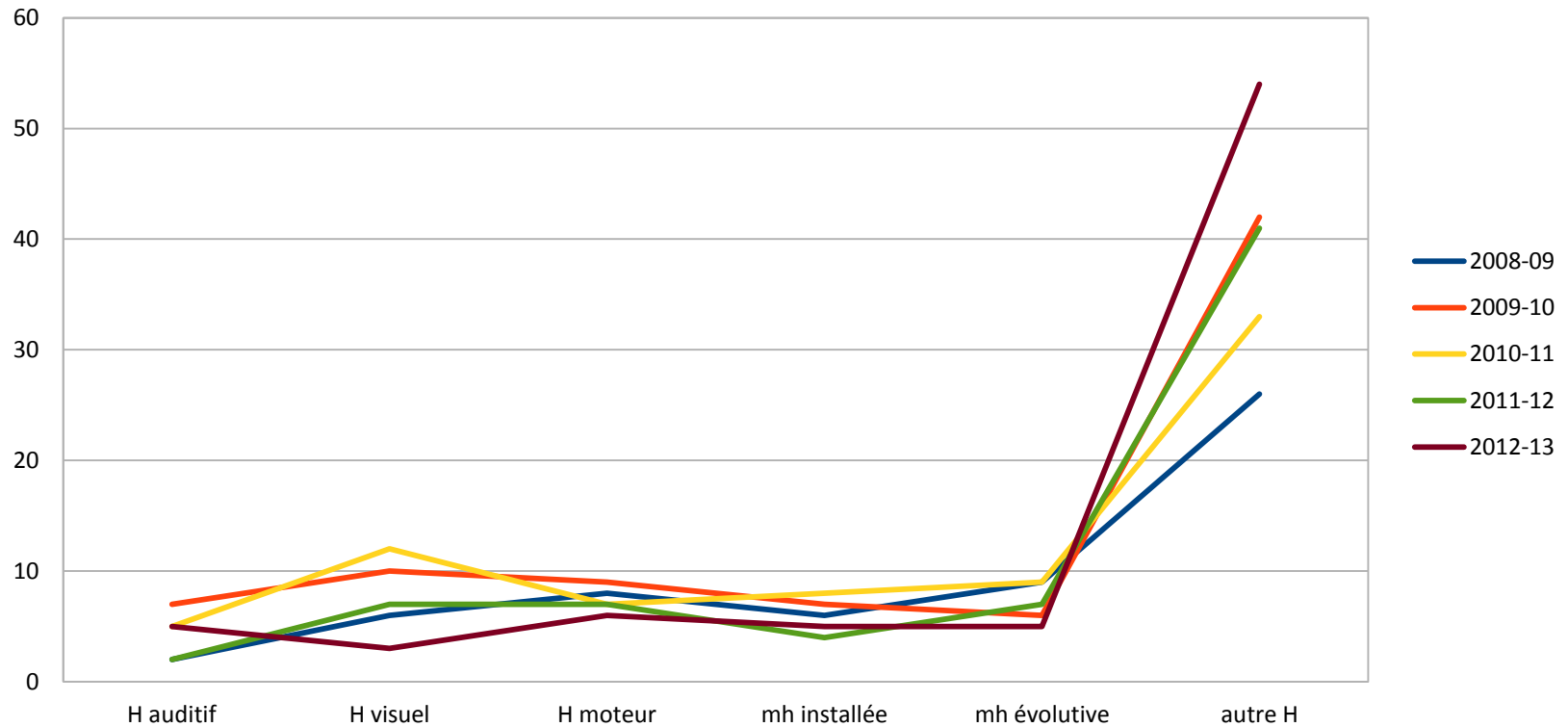
ETUDIANTS EN SITUATION DE HANDICAP



mission handicap mai 2013

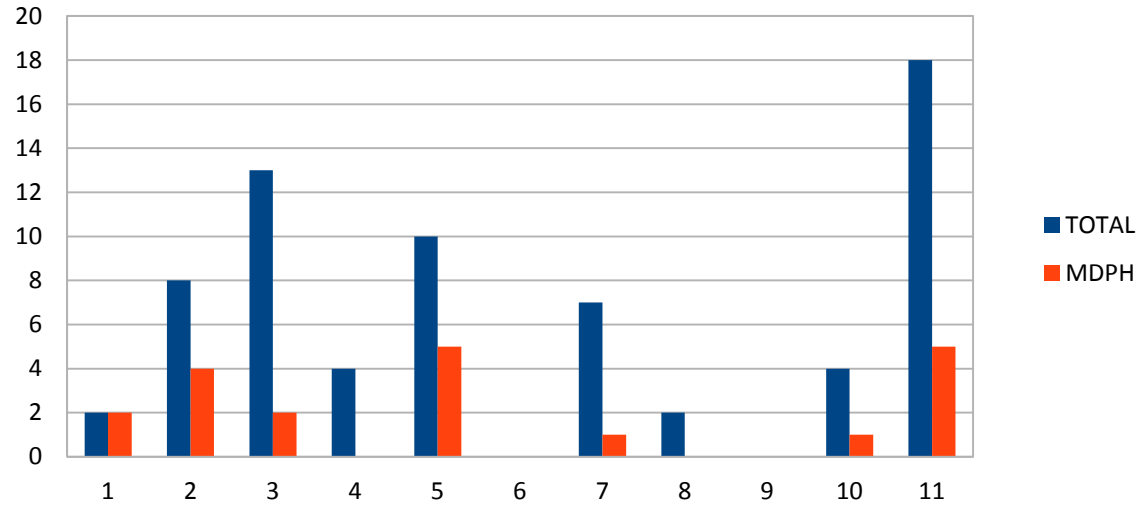
# Types de handicap

selon le type de handicap

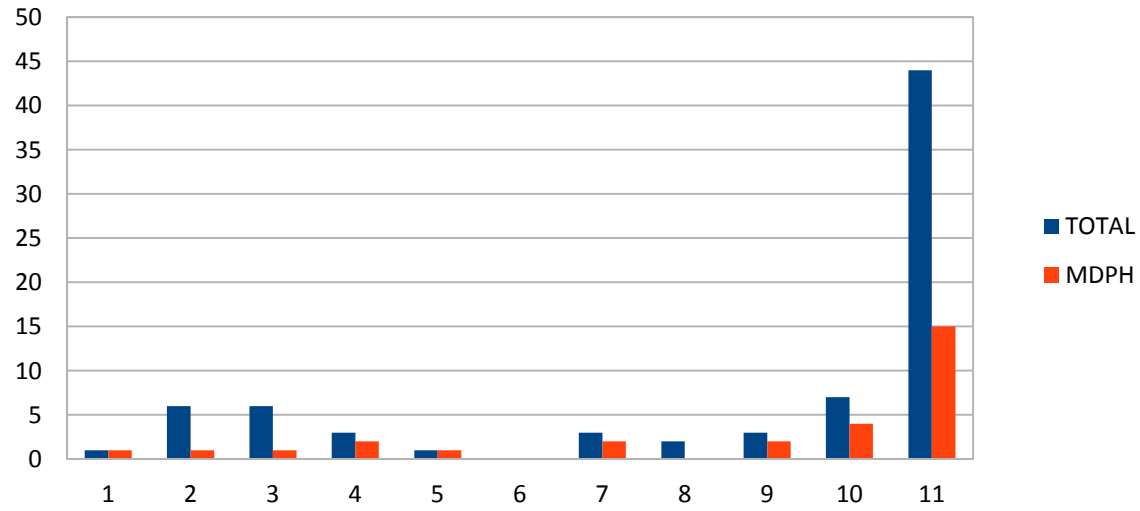


mission handicap mai 2013

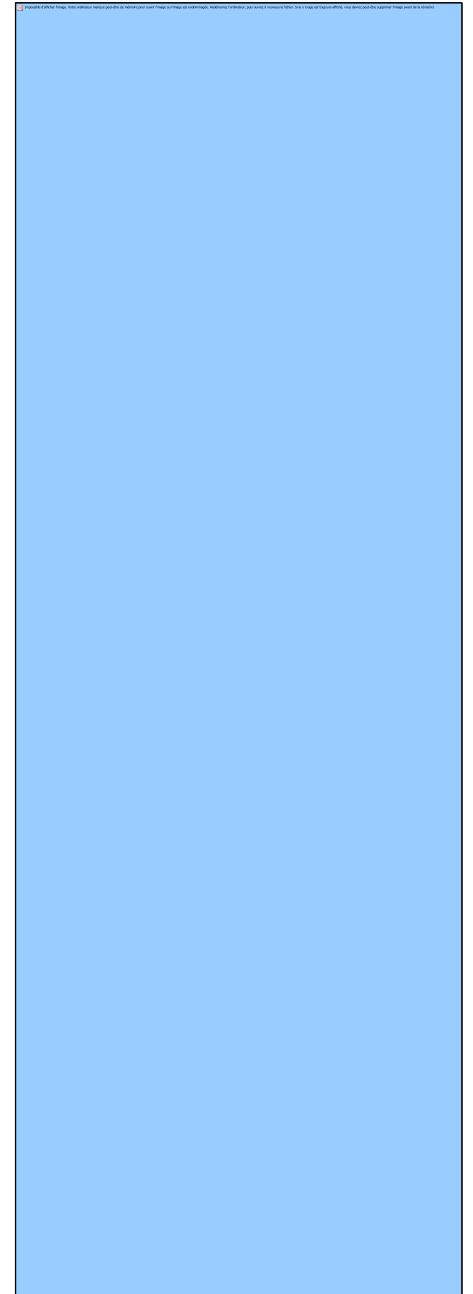
2011-12



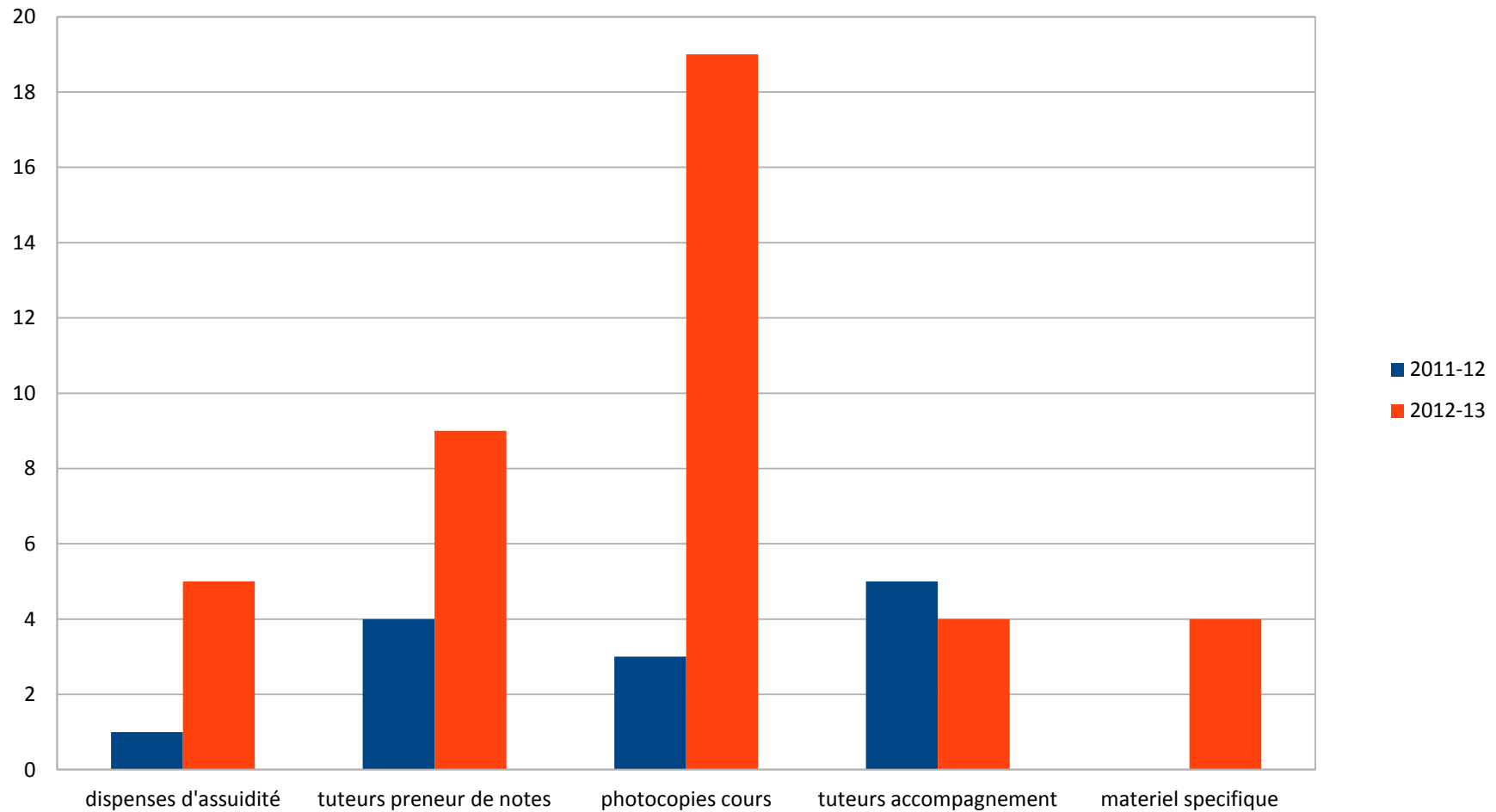
2012-13



mission handicap mai 2013

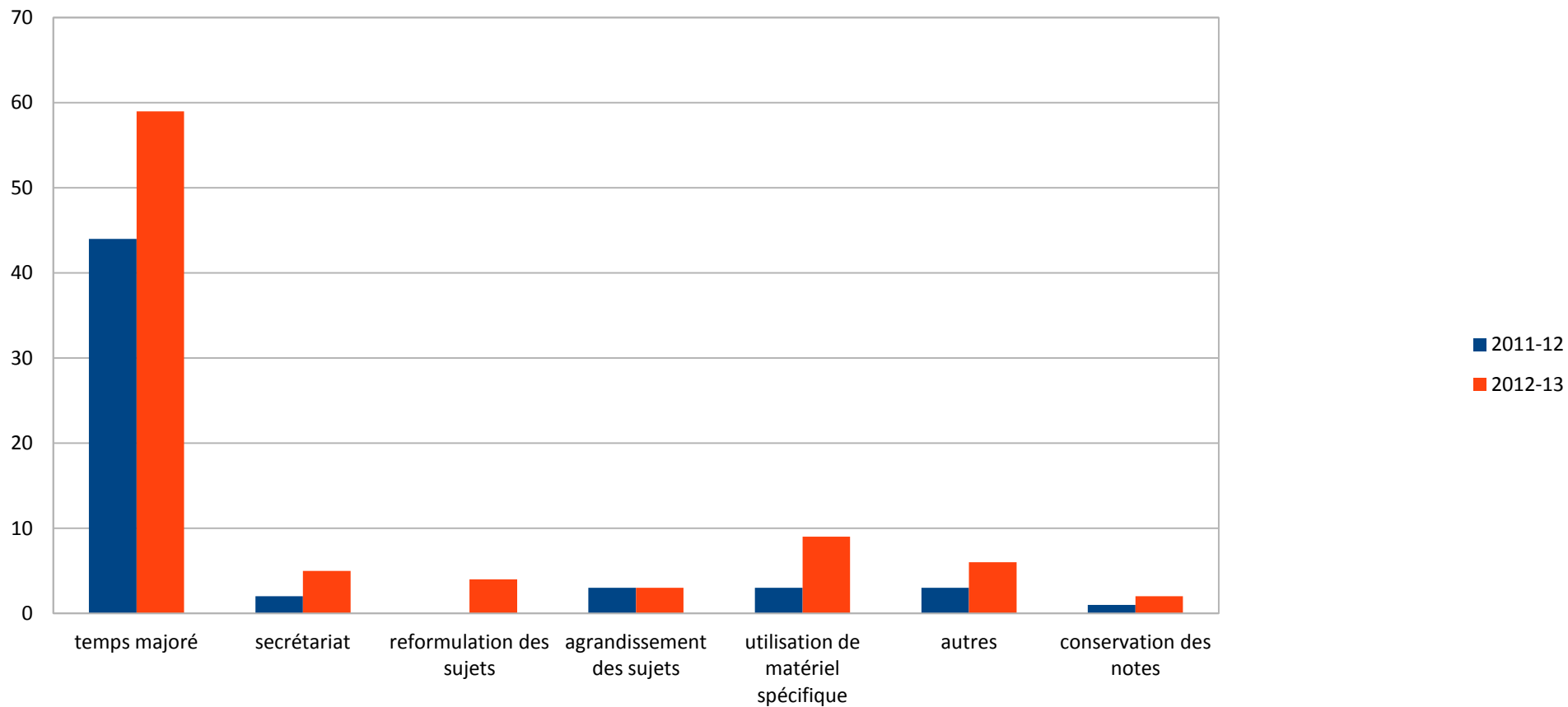


# Aménagements pédagogiques



mission handicap mai 2013

# Aménagements des examens





# Les améliorations

- Liaison lycée université
- Orientation en amont
- Les aménagements
  - Mieux ciblés
  - Rôle de la médecine
- Information
- Formations
- Partenariats