

Loreley

Héritage et modernité

Cette séquence est destinée à une classe de troisième et se compose de trois séances. Elle s'intègre dans la thématique du voyage et traite la légende de la Loreley.

Les trois séances pourraient se situer à la fin de la séquence qui traite le voyage à travers des légendes en Allemagne.

La première séance permet une entrée dans la thématique de la Loreley. La deuxième séance se prête à approfondir les connaissances sur la légende de la Loreley en étudiant le poème de Heinrich Heine.

La tâche finale est préparée lors de la troisième séance, il s'agit d'une adaptation musicale du poème de Heinrich Heine.

La séquence a été réalisée par Lea Weimershaus, professeure certifiée en allemand.

DOMAINES DU SOCLE

- **Domaine 1 : Les langages pour penser et communiquer**
 - Comprendre, s'exprimer en utilisant une langue étrangère Les élèves apprennent à manipuler les composantes des langages plastiques dans une visée artistique ; à maîtriser sa voix parlée et chantée
- **Domaine 2 : Les méthodes et outils pour apprendre**
 - Définir et respecter une organisation et un partage des tâches dans le cadre d'un travail de groupe que ce soit pour un projet ou lors des activités ordinaires de la classe
- **Domaine 5 : Les représentations du monde et l'activité humaine**
 - Il s'agit fondamentalement d'aider les élèves à se construire une culture.

ATTENDUS DE FIN DE CYCLE

- Niveau A2 : peut décrire ou présenter simplement des gens, des conditions de vie, des activités quotidiennes, ce qu'on aime ou pas, par de courtes séries d'expressions ou de phrases.

- Niveau B1 : peut comprendre une information factuelle sur des sujets simples en distinguant l'idée générale et les points de détail, à condition que l'articulation soit claire et l'accent courant.
- Niveau B1 : peut lire des textes factuels directs sur des sujets relatifs à son domaine et à ses intérêts avec un niveau satisfaisant de compréhension.

CONNAISSANCES ET COMPÉTENCES ASSOCIÉES

- Écouter et comprendre : exercer sa mémoire auditive à court et à long terme pour mémoriser des mots
- Lire et comprendre : s'appuyer sur des mots outils, des structures simples, des expressions rituelles.
- Parler en continu : mémoriser et reproduire des énoncés.
- Reproduire un modèle oral, décrire une image

Activités langagières dominantes :

- compréhension de l'oral
- compréhension de l'écrit
- expression orale

Grammaire :

- verbes suivis de l'accusatif (sich für jdn interessieren, jdn verführen)
- verbes à particules séparables tel que 'stattfinden'

Éventuellement à ajouter :

- déclinaison de l'adjectif (blondes Haar, tiefes Wasser)
- le superlatif ('die schönste Jungfrau' dans le poème de Heinrich Heine)

Le lexique :

- Champ lexical autour de la nature (carte postale, poème, document audio et les vidéos), description de l'apparence physique
- Connaissances sur le monde, la culture allemande (la légende allemande 'Loreley'), connaissances géographiques (sur le Rhin)

SCÉNARIO PÉDAGOGIQUE

Séquence organisée en 3 séances de 50 minutes chacune, s'adressant à une classe de 3ème.

Cette séquence est développée autour de ressources proposées dans Eduthèque (DW et Arte), dans BRNE (Blick & Klick allemand) et dans Tactileo.

Prérequis:

Description de l'apparence physique (blonde lange Haare, eine hübsche Frau).

Rebrassage du champ lexical de la nature (der Mond, die Sterne, der Felsen, der Fluss)

PLAN DE LA SEQUENCE

Séance	Objectif pédagogique	Problématique	Documents supports
1 Qui est Loreley ?	Comprendre des informations sur le personnage de la Loreley	La Loreley, une légende très ancienne?	Carte postale de la 'Loreley' vidéo (tactileo Blick & Klick Allemand) audio (BRNE) texte DW (sur la Loreley et le Rhin)
2 Loreley et la poésie	Faire connaissance de la Loreley représentée dans la poésie.	Comment la Loreley est-elle présentée dans la poésie?	Audio (Die Loreley für Anfänger) (BRNE) exercice interactif sur la compréhension du poème (CdO) texte poème (BRNE)
3 Loreley et la musique	Découvrir l'adaptation musicale du poème de Heinrich Heine et le «moderniser».	Comment faire une adaptation musicale de la Loreley aujourd'hui?	Chanson (BRNE)

Séance 1 :

Entrée dans la thématique 'Loreley' par une carte postale (annexe 1)

Source : BRNE Blick & Klick allemand :

<https://edu.tactileo.fr/grains/details/37ecf2ea-1865-4877-864a-05ee01152eb3>

Acquisition de la première partie du lexique sur le thème de la 'Loreley' (der Rhein, das Schiff, die Harfe).

Rebrassage du lexique autour du champ lexical concernant la description de l'apparence physique et sur la nature (der Fluss, der Felsen, der Mond, die Sterne)

Compréhension de l'oral d'une vidéo sur Loreley (tactileo Blick & Klick Allemand annexe 2) ainsi que d'un audio (BRNE Blick & Klick Allemand annexe 3)

Source: BRNE Blick & Klick allemand (Ressource : Die Schöne vom Felsen)

<https://edu.tactileo.fr/search?c=0ca9039a-886c-4988-809d-e5dbb9f8bf23&k=loreley> (annexe 2)

Source : BRNE Blick & Klick allemand :

<https://edu.tactileo.fr/grains/details/71e0969b-8312-4406-8b90-1043a268b83f> (annexe 3)

Introduction / rebrassage du vocabulaire sous forme d'un exercice interactif

Source: Eduthèque DW:

<https://www.dw.com/de/rheinromantik-die-loreley/l-40309506> (annexe 5)

Matériel :

Ordinateur avec accès à l'internet

Vidéo-projecteur

Texte DW sur la Loreley et le Rhin <https://www.dw.com/de/loreley/t-18193396>
(annexe 6)

Étapes de la séance

1. Décrire une carte postale représentant la Loreley

Projection de la carte postale au tableau.

La carte postale qui met en scène Loreley permet une entrée motivante dans la thématique.

Les élèves sont invités à décrire la carte postale (description de l'image niveau A1 / A2)

Situer le Rhin sur une carte d'Allemagne

Introduction du vocabulaire (die Harfe, die Seefahrer, die Strömung, die Meerjungfrau) en mettant des flèches sur les images qui correspondent à la carte postale.

Émettre des hypothèses sur l'impact de la musique de la Loreley.

2. Comprendre une vidéo sur la Loreley «Die Schöne vom Felsen» (source tactileo Blick & Klick allemand «Die Schöne vom Felsen»)

La vidéo présente la légende de la Loreley et explique comment elle est devenue une figure mythique. Cette vidéo permet d'élargir et d'approfondir les connaissances sur la Loreley.

Rebrassage du lexique (die Schöne, der Felsen, gefährlich, die Schiffe)

Introduction du lexique (das Biest, sagemuwogen, der Inbegriff der Rheinromantik, Schiffe vom Kurs ablenken, an Klippen zerschellen, schaffen/schuf, sich von der Klippe stürzen, die Nixe, das Phantasiegebilde, sich etw/jdn widmen)

Pour faciliter la compréhension la vidéo sera visualisée trois fois, la première fois sans pause et les deux fois suivantes avec des pauses. Les pauses sont faites par thèmes:

1ère pause: - 0:27 Présentation de la Loreley

2ème pause: de 0:27 – 0:42 (Clemens Brentano et sa version de la légende)

3ème pause: de 0:42 -1:07 (le poème de Heinrich Heine et la musique de Friedrich Silcher)

4ème pause: 1:07 – fin (la Loreley représentée dans l'art plastique et pourquoi est-elle toujours d'actualité)

Les élèves vont comprendre que la légende est assez récente, elle remonte à 1801 de Clemens Brentano et que la Loreley est représentée dans les différents arts.

3. Comprendre un document audio sur la Loreley

Ce document audio relate la légende de la Loreley. La ressource est un

complément à la lecture et à l'écoute du poème de Heinrich Heine. Ce document audio se prête à introduire l'écoute du poème de Heinrich Heine (deuxième séance).

Vocabulaire à introduire: golden (goldenes Haar) die Nixe / jdn inspirieren – Die Loreley hat viele Künstler inspiriert / jdn verführen – Die Loreley hat unzählige Schifffahrer verführt.

Mots transparents: der Mythos, inspirieren, die Kultfigur (mot composé à décomposer)

4. Exercice interactif sur le vocabulaire

Cet exercice (annexe 4) permet aux élèves de rebrasser le vocabulaire entendu et introduit auparavant (introduction de quelques mots tels que : der Strudel, die Gischt et die Meerjungfrau.

5. Texte sur le Rhin (ouverture, civilisation)

Les élèves sont invités à le lire attentivement à la maison (annexe 5). Ce texte se prête à rebrasser les verbes tels que 'stattfinden' et 'sich befinden' (le dernier devrait être introduit avec une phrase complète telle que 'Auf der Aufsichtsplattform befindet sich eine Deutschlandfahne'.

La première séance permet d'introduire la thématique de la 'Loreley', de situer la légende dans le temps (1801) et dans l'espace (le Rhin).

La deuxième séance a pour but d'approfondir les connaissances sur ce personnage-culte en écoutant le poème

Séance 2 :

La deuxième séance consiste à étudier le poème écrit par Heinrich Heine.

Matériel :

Un ordinateur avec un accès à l'internet

Des photocopies du poème <https://edu.tactileo.fr/grains/details/cfd62a67-6aa7-4be5-a8ee-89dbe7e504b0>

https://www.vorleser.net/heine_loreley/hoerbuch.html (texte pdf à télécharger sur ce site)

(annexe 7)

Haut-parleurs pour diffuser l'audio

<http://edu.tactileo.fr/activitysessions/run/aeaf9f2e-f024-49fa-93a4-79d349a01f23>

https://www.vorleser.net/heine_loreley/hoerbuch.html (annexe 8)

Étapes de la séance

La séance commence par un résumé sur les connaissances acquises lors de la première séance (on pourrait envisager de le faire se forme d'un quiz sur la Loreley).

1. Les élèves vont dans un premier temps être confrontés à l'écoute de l'audio sans avoir le texte du poème (annexe)
2. Dans un second temps les élèves travaillent sur la compréhension du poème avec l'aide d'un exercice interactif (annexe)
3. Ensuite les élèves sont invités à faire un deuxième exercice interactif qui permet de travailler la prononciation du poème (soit en classe entière soit individuel avec un poste d'ordinateur). Les élèves répètent le poème.
4. Les élèves vont lire et étudier le texte du poème pour approfondir et pour assurer la compréhension (avec les photocopies du poème) (annexe)

Introduction du vocabulaire : Le document sur le poème de Heinrich Heine contient une aide lexicale sous forme de liste (voir annexe).

Le verbe tel que 'tun' ('getan' dans le poème) pourrait être expliqué en donnant un synonyme 'machen'

Rebrassage du lexique vu auparavant : sur la météo (kühl, dunkel)

Adjectif qualificatif : traurig

Travail en binôme sur la compréhension du texte avec un recours aux 'W-Fragen' (les mots interrogatifs qui commencent en allemand par un 'w', 'wer', 'was', 'wann' etc.) en demandant des citations pour justifier

Production attendue :

Wer : Die Loreley und ein Seefahrer (demander aux élèves des phrases complètes telles que 'Das Gedicht handelt von der Loreley und einem Seefahrer').

Wann : in der Nacht (kühl, dunkel)

Wo : im Rhein / auf dem Felsen

Travail en groupe (de 4 élèves) : les élèves sont invités à travailler en groupe soit sur le personnage du marin soit sur le personnage de la Loreley en cherchant des informations sur ces personnages en les soulignant dans le texte. Cet exercice permet de mettre en évidence le contraste entre ces deux personnages (mise en commun et trace écrite sous forme d'un tableau en classe entière).

Production attendue :

Die Loreley :

Les citations correspondantes

„die schönste Jungfrau“

„goldnes Geschmeide“ „goldenes Haar“

„Dort oben wunderbar“ (elle est placée plus haute que le marin)

son chant : „gewaltige Melodei“

Der Schiffer (le marin) :

„Er schaut nicht die Felsenriffe“

„Er schaut nur hinauf in die Höh“

La deuxième séance a pour but de travailler sur le célèbre poème de Heinrich Heine.
La troisième séance permet de travailler sur l’adaptation musicale du poème et de finaliser.

Séance 3 :

La troisième séance traite l’adaptation musicale du poème et permet de préparer la tâche finale : un rap du poème. Ce rap pourrait être réalisé avec l’aide du professeur de musique pour pouvoir utiliser ses connaissances ainsi que des instruments.

Matériel :

Haut-parleur (pour faire écouter l’adaptation musicale du poème)

Source BRNE Blick & Klick allemand :

<https://edu.tactileo.fr/grains/details/5c1f49c5-1aaa-4b5a-85e1-70aa177154a8>

(annexe 10)

Éventuellement : instruments de musique

Un site pour enregistrer le rap (tel que audacity : <https://www.audacityteam.org/>)

Étapes de la séance

Dans un premier temps les élèves écoutent l’adaptation musicale. Ils sont sollicités pour donner leur avis sur cette adaptation musicale.

Production attendue : es ist sehr klassisch, langweilig, altmodisch.

Finalisation de la tâche :

Les élèves vont réaliser la tâche finale, un rap ou une adaptation musicale à leur goût.

Travail en groupe, répartition des rôles / des parties du poème.

Enregistrement sur un site tel que ‘audacity’.

Annexes (capture d’écran et liens des ressources numériques)

1. Annexes :

Loreley carte postale source BRNE :

<https://edu.tactileo.fr/grains/details/37ecf2ea-1865-4877-864a-05ee01152eb3>



2. Annexe

Source : BRNE Blick & Klick allemand (Ressource : Die Schöne vom Felsen)

<https://edu.tactileo.fr/search?c=0ca9039a-886c-4988-809d-e5dbb9f8bf23&k=loreley>



3. Annexe

Document audio sur la Loreley

Source: BRNE Blick & Klick allemand :

<https://edu.tactileo.fr/grains/details/71e0969b-8312-4406-8b90-1043a268b83f>

4. Annexe

carte avec le Rhin

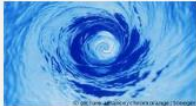





source:

<http://www.bpb.de/geschichte/zeitgeschichte/geschichte-im-fluss/135612/der-rhein>



5. Annexe Exercice interactif sur le lexique

Source: <https://www.dw.com/de/rheinromantik-die-loreley/l-40309506>

		Meerjungfrau
		Felsen
		Gischt
		Schiffer
		Strömung
		Strudel

6. Annexe

Texte DW (changement de la police)

<https://www.dw.com/de/loreley/t-18193396>

Loreley

Die Loreley ist ein etwa 132 Meter hoher Felsen im Unesco-Welterbe oberes Mittelrheintal bei Sankt Goarshausen.

Hier ist der Rhein bis zu 25 Meter tief und nur 113 Meter breit. Damit zählt diese Stelle zu den gefährlichsten am Rhein. Wenige hundert Meter vom Aussichtspunkt entfernt befindet sich die 1939 erbaute Freilichtbühne Loreley, wo regelmäßig Großveranstaltungen stattfinden. Auf dem Loreley-Plateau steht seit dem Jahr 2000 ein Besucherzentrum mit Museum.

7. Annexe (poème de Heinrich Heine)

<https://edu.tactileo.fr/grains/details/cfd62a67-6aa7-4be5-a8ee-89dbe7e504b0>

„Ich weiß nicht, was soll es bedeuten...“

Ich weiß nicht, was soll es bedeuten,
Daß ich so traurig bin;
Ein Märchen aus uralten Zeiten,
Das kommt mir nicht aus dem Sinn.

5 Die Luft ist kühl und es dunkelt,
Und ruhig fließt der Rhein;
Der Gipfel des Berges funkelt¹
Im Abendsonnenschein.

Die schönste Jungfrau sitzet
10 Dort oben wunderbar,
Ihr goldenes Geschmeide² blitzet,
Sie kämmt³ ihr goldenes Haar.

Sie kämmt es mit goldenem Kämme,
Und singt ein Lied dabei;
15 Das hat eine wundersame,
Gewaltige Melodei.

Den Schiffer, im kleinen Schiffe,
Ergreift es mit wildem Weh;
Er schaut nicht die Felsenriffe⁴,
20 Er schaut nur hinauf in die Höh'.

Ich glaube, die Wellen verschlingen⁵
Am Ende Schiffer und Kahn;
Und das hat mit ihrem Singen
Die Loreley getan.

Heinrich Heine, *Die Loreley*, 1824

1. funkeln: *étinceler*
2. das Geschmeide: *la parure de bijoux*
3. etw. kämmen: *peigner qc.* → der Kamm
4. das Felsenriff (e): *le récif*
5. jn verschlingen (a, u): *engloutir qn*

© Hatier 2016

8. Annexe

Source : BRNE Blick & Klick allemand (Ressource : 3. Die Loreley für Anfänger, exercice interactif sur la prononciation)

<https://edu.tactileo.fr/search?c=0ca9039a-886c-4988-809d-e5dbb9f8bf23&k=loreley>

9. Annexe

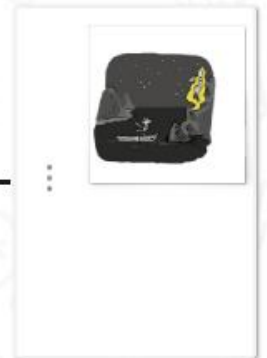
Exercice interactif sur la compréhension du poème

Source : BRNE Blick & Klick allemand (Ressource : 4. Die Loreley, exercice interactif, activité lexicale : la Loreley)

<https://edu.tactileo.fr/search?c=0ca9039a-886c-4988-809d-e5dbb9f8bf23&k=loreley>

4. Die Loreley

Hör dir jede Strophe an. Welches Bild passt?



10. Annexe

Adaptation musicale du poème de Heinrich Heine

Source BRNE Blick & Klick allemand

<https://edu.tactileo.fr/grains/details/5c1f49c5-1aaa-4b5a-85e1-70aa177154a8>

Autres ressources sur le thème :

- https://www.goethe.de/resources/files/pdf39/Rhein_A2_Arbeitsblatt.pdf
- http://www.edutheque.fr/resultats-de-la-recherche.html?id=58&L=0&tx_solr%5Bfilter%5D%5B%5D=0&tx_solr%5Bfilter%5D%5B%5D=0&tx_solr%5Bq%5D=Loreley&rechercher_site=Rechercher&logintype=login
- <http://www.goethe.de/lrn/prj/mlg/mad/mdr/de8892785.htm>
- <http://www.bpb.de/geschichte/zeitgeschichte/geschichte-im-fluss/135612/der-rhein>
- <https://www.dw.com/de/loreley/t-18193396>
- <https://www.dw.com/de/rheinromantik-die-loreley/l-40309506>

Tâche finale (rap du poème, exemples trouvés sur youtube)

- <https://www.youtube.com/watch?v=O8qaA6AWMuM>
- <https://www.youtube.com/watch?v=nYjLp1Hv1oY>