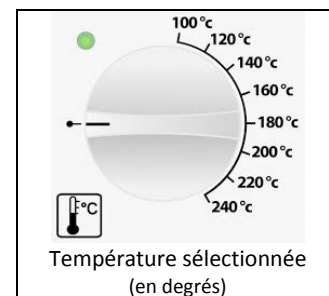
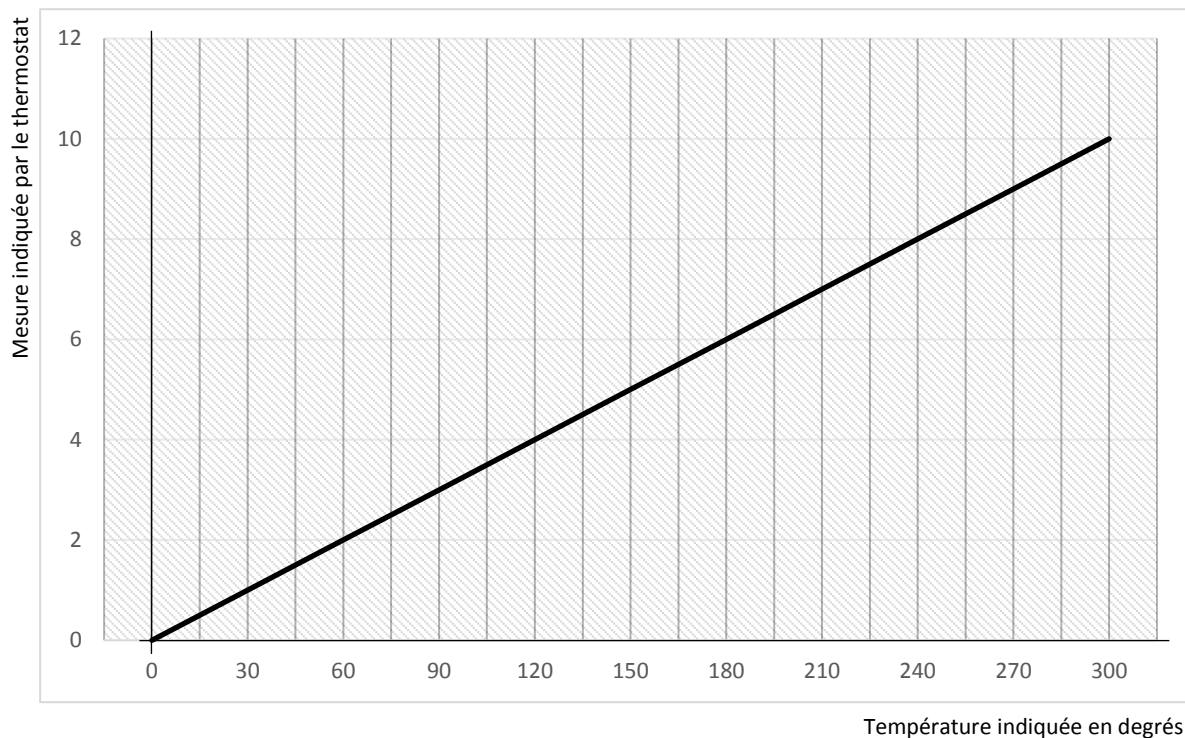


## REGLER LA TEMPERATURE DU FOUR ★

Il faut maintenant mettre le four à préchauffer. La recette indique thermostat 6 mais, sur mon four, la température est indiquée en degrés. Grâce à ce graphique, trouvez la température en degrés qui correspond.



### CORRESPONDANCE THERMOSTAT ET TEMPÉRATURE DU FOUR

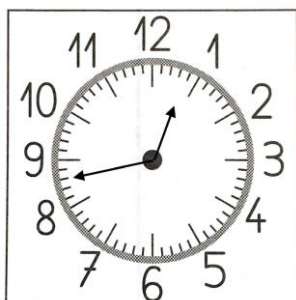


## LE TEMPS DE CUISSON DU GÂTEAU

Pour trouver le temps de cuisson du gâteau :

- Observez ces deux horloges.
- Calculez la durée entre l'heure indiquée par l'horloge 1 et celle indiquée par l'horloge 2.

Horloge 1



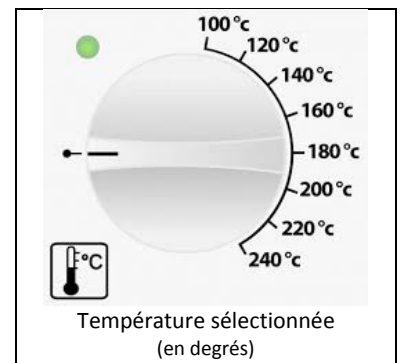
13:08

Horloge 2

## REGLER LA TEMPERATURE DU FOUR ★★

Il faut maintenant mettre le four à préchauffer.  
La recette indique thermostat 6 mais, sur mon four, la température est indiquée en degrés.

Voici un tableau indiquant quelques correspondances entre thermostat et température en degrés. Il vous de trouver à quelle température correspond le thermostat 6 !



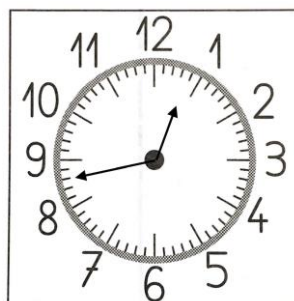
Mesure indiquée par le thermostat	2	5	10
Température indiquée en degrés	60 °C	150°C	300° C

## LE TEMPS DE CUISSON DU GÂTEAU

Pour trouver le temps de cuisson du gâteau :

- Observez ces deux horloges.
- Calculez la durée entre l'heure indiquée par l'horloge 1 et celle indiquée par l'horloge 2.

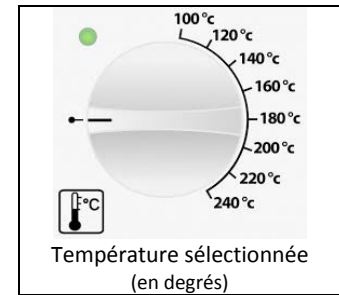
Horloge 1



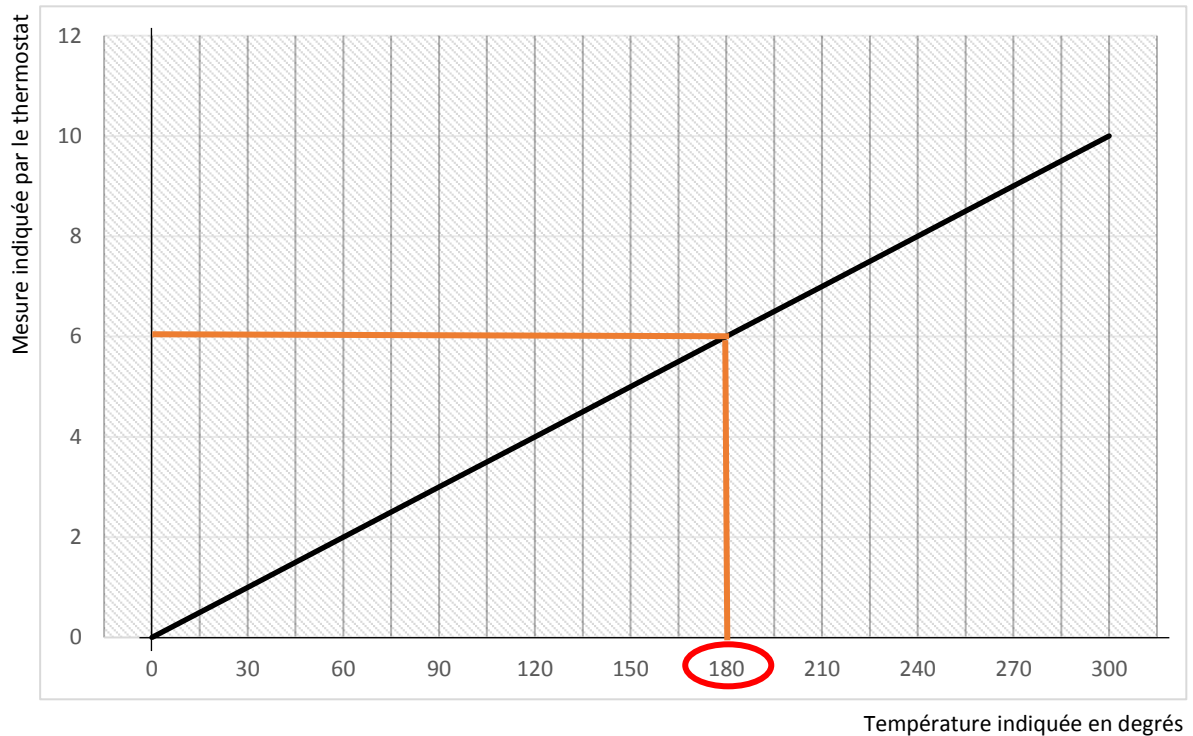
Horloge 2

## REGLER LA TEMPERATURE DU FOUR ★ (CORRECTION)

Il faut maintenant mettre le four à préchauffer. La recette indique thermostat 6 mais, sur mon four, la température est indiquée en degrés. Grâce à ce graphique, trouvez la température en degrés qui correspond.



### CORRESPONDANCE THERMOSTAT ET TEMPÉRATURE DU FOUR



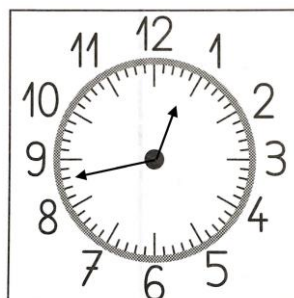
## LE TEMPS DE CUISSON DU GÂTEAU

Pour trouver le temps de cuisson du gâteau :

- Observez ces deux horloges.
- Calculez la durée entre l'heure indiquée par l'horloge 1 et celle indiquée par l'horloge 2.

Durée : 25 minutes

Horloge 1

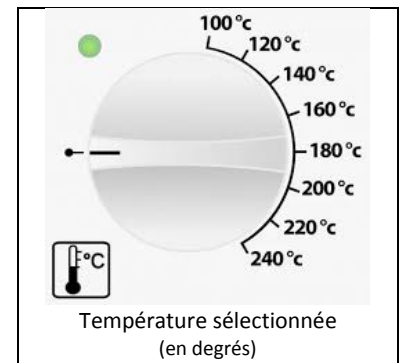


Horloge 2

## REGLER LA TEMPERATURE DU FOUR ★★ (CORRECTION)

Il faut maintenant mettre le four à préchauffer.  
La recette indique thermostat 6 mais, sur mon four, la température est indiquée en degrés.

Voici un tableau indiquant quelques correspondances entre thermostat et température en degrés. Il vous de trouver à quelle température correspond le thermostat 6 !



Mesure indiquée par le thermostat	2	5	10	<b>6</b>
Température indiquée en degrés	60 °C	150°C	300° C	<b>180 °C</b>

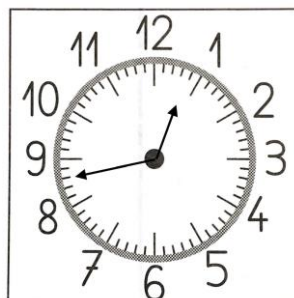
## LE TEMPS DE CUISSON DU GÂTEAU

Pour trouver le temps de cuisson du gâteau :

- Observez ces deux horloges.
- Calculez la durée entre l'heure indiquée par l'horloge 1 et celle indiquée par l'horloge 2.

**Durée : 25 minutes**

Horloge 1



Horloge 2