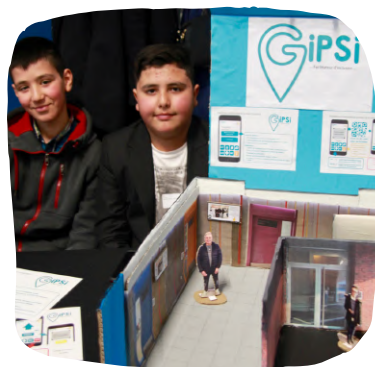


INVENTE LE MONDE DE DEMAIN !

PARTICIPE AU CONCOURS SCIENCE FACTOR

2 règles :
Le chef d'équipe doit être une fille !
Equipes de collégiens ou lycéens : 2 à 4 participants maximum

Découvrez les modalités d'inscription sur le site sciencefactor.fr
Contactez-nous par mail : postmaster@sciencefactor.fr



DÉPÔTS DES PROJETS JUSQU'AU
31 DÉCEMBRE 2019

IMAGINE UN MONDE MEILLEUR AVEC LE CONCOURS SCIENCE FACTOR

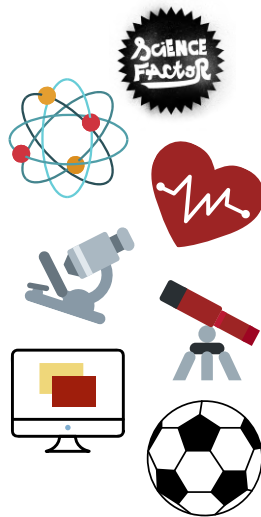
2 règles :

Le chef d'équipe doit être une fille !

Equipes de collégiens ou lycéens : 2 à 4 participants maximum

Découvre les modalités d'inscription sur sciencefactor.fr

Contactez nous par mail : postmaster@sciencefactor.fr



NOUS FORMONS UNE ÉQUIPE

Plus les personnalités et les talents sont
variés mieux c'est !

1 NOUS CHERCHONS UN PROBLÈME À RÉSOUDRE

Nous faisons une liste des problèmes que nous
voudrions résoudre puis nous en choisissons un.

2 NOUS TROUVONS UNE SOLUTION

Nous essayons d'en formuler au moins trois pour
déterminer en équipe laquelle est la meilleure !

3 NOUS DÉCRIVONS NOTRE INNOVATION

En répondant à 3 questions :

- 1) Présentez votre projet
- 2) Qu'apportera t-il à la planète, à l'humanité ?
- 3) En quoi fait-il avancer la science, la technique !

4 NOUS REMPLISSONS LE FORMULAIRE EN LIGNE DÉBUT DÉCEMBRE

A partir de Facebook ou sur internet.

NOUS PROMOUVONS NOTRE PROJET AUTOUR DE NOUS ET SUR LES RÉSEAUX SOCIAUX

Nous mobilisons nos proches nous nous montrons
créatifs et créons le buzz pour récolter un maximum
de votes !

