

Pour une rentrée pleinement inclusive

Cette deuxième lettre de rentrée s'inscrit dans la stratégie ministérielle « Ensemble pour l'École inclusive ». La loi pour une école de la confiance, promulguée le 28 juillet 2019, vise une scolarisation de qualité pour tous les élèves de la maternelle au lycée.

Ce nouveau projet pour les élèves en situation de handicap et leur famille trouvera son plein aboutissement en 2022.

Des modifications sont ainsi introduites dans le code de l'éducation. Une circulaire spécifique « Pour une école inclusive » est parue le 5 juin 2019.

Modifications du Code de l'éducation

- ◆ Notion de scolarisation inclusive
- ◆ Cohésion de la communauté éducative fondée sur la complémentarités des expertises
- ◆ Accompagnement des familles : l'ERSEH coordonne la mise en place du PPS

Circulaire de rentrée 2019

- ◆ Instituer un service départemental de l'École inclusive
- ◆ Organiser les pôles inclusifs d'accompagnement localisés
- ◆ Mieux accueillir les parents et mieux scolariser les élèves
- ◆ Reconnaître le travail des enseignants, les soutenir et déployer une offre de formation accessible
- ◆ Renforcer l'appartenance des AESH à la communauté éducative
- ◆ Simplifier les démarches pour tous
- ◆ Mieux suivre les parcours inclusifs et évaluer la qualité des actions

Relever le défi de l'éducation inclusive, c'est construire ensemble des parcours de plus en plus inclusifs pour tous les élèves à besoins éducatifs particuliers.

Les académies d'Aix-Marseille et de Nice se mobilisent pour accompagner tous les personnels dans la construction des parcours personnalisés et des dispositifs de scolarisation et d'accompagnement :

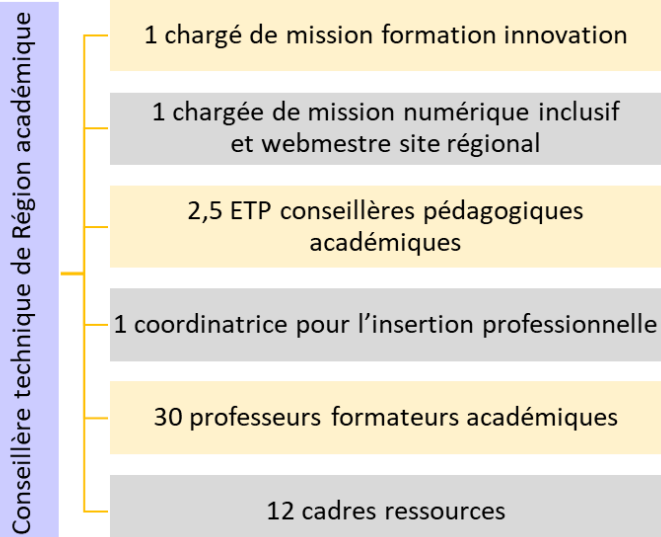
- institution des services publics départementaux de l'École inclusive ;
- création de ressources et d'accompagnements formatifs, dont le Vademecum ;
- mise en place de cellules d'écoute ;
- déploiement des pôles inclusifs d'accompagnement localisé (PIAL) et expérimentation d'un pôle renforcé en coopération avec le médico-social ;
- structuration de la coopération avec le médico-social.

Au-delà de ces mesures, la construction d'un maillage renforcé du territoire permet de mieux accompagner la communauté éducative :

- renforcement des équipes de circonscriptions ASH ;
- développement des réseaux académiques de professeurs ressources ;
- désignation d'un référent d'établissement inclusif dans chaque collège et lycée ;
- formations diversifiées de la communauté éducative.



MIRAEP, une équipe enrichie

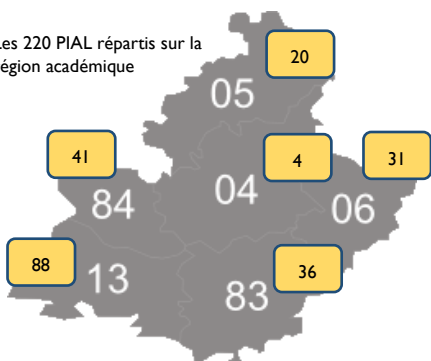


Accompagner les élèves : PIAL et AESH

Dans la région académique, 220 PIAL ont été recensés lors de la rentrée 2019 ; 14 PIAL regroupent plusieurs établissements dont 6 en inter-degré uniquement dans l'Académie d'Aix-Marseille.

Au total, 264 établissements sont inscrits dans la démarche des PIAL.

Les 220 PIAL répartis sur la région académique



Pilotage et coordination

1er degré

Pilotage : inspecteur chargé d'une circonscription du 1er degré

Coordination : directeur d'école

2nd degré

Pilotage : chef d'établissement

Coordination : professeur référent d'établissement inclusif

Objectifs des PIAL

- Amélioration de l'accessibilité pédagogique par une coordination des accompagnements au plus près des besoins des élèves en situation de handicap
- Flexibilité organisationnelle et modulation des emplois du temps par les établissements scolaires et les écoles
- Professionnalisation des accompagnants et amélioration de leurs conditions de travail.

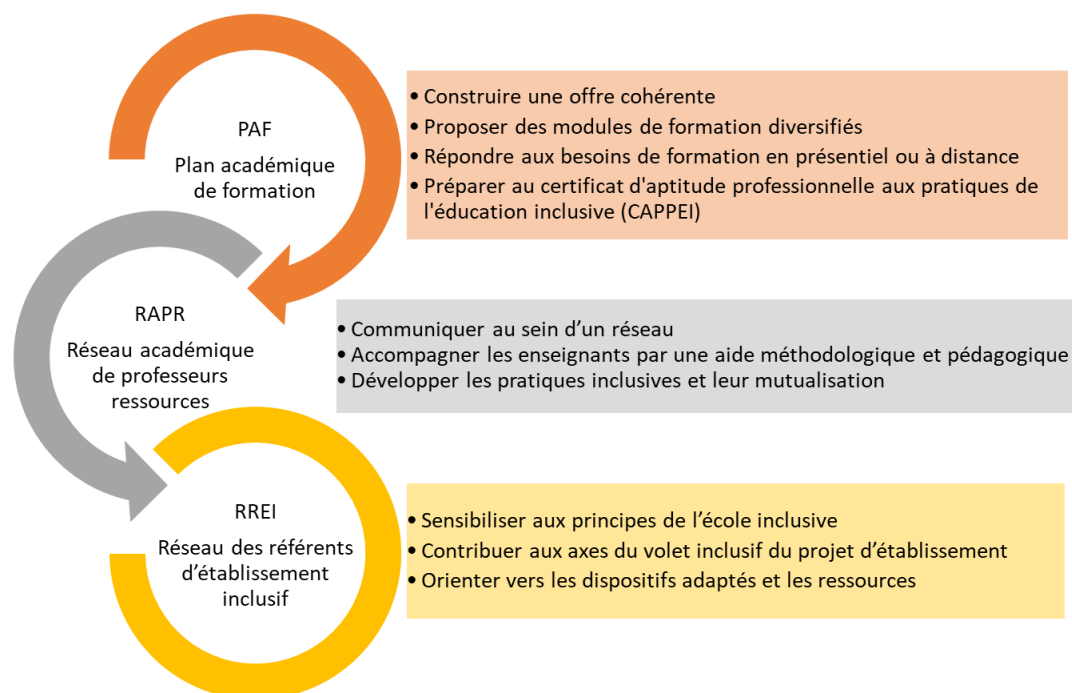
AESH

La professionnalisation des accompagnants et l'amélioration de leurs conditions de travail passe par le renforcement de l'appartenance des AESH à la communauté éducative.

Formation d'adaptation à l'emploi (60 h)
Accès à la plateforme Cap école inclusive
Accès à la formation continue et formation conjointe avec les enseignants

Adresse électronique fonctionnelle
Casier en salle des professeurs
Mise à disposition des outils de suivi de l'élève
Participation au travail collectif des écoles ou établissements

Former et accompagner les enseignants

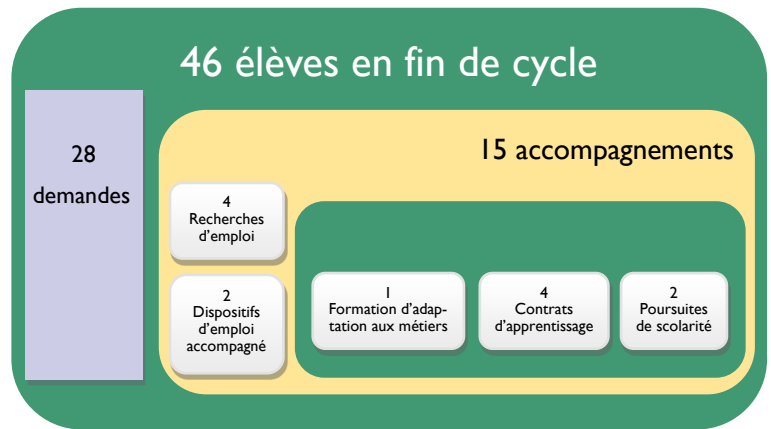


Construire des parcours personnalisés vers l'insertion professionnelle

La **PAFIP** (plateforme d'accompagnement à la formation et à l'insertion professionnelle), créée au sein de l'académie d'Aix-Marseille en septembre 2018, propose différentes actions de découverte du monde économique et professionnel, d'élaboration du projet d'orientation scolaire et d'insertion professionnelle : développement de mini-entreprises, voyage au cœur de l'entreprise (VACLE), mise en œuvre des livrets de suivi CAP et délivrance d'attestations de compétences professionnelles, préparation aux entretiens de recrutement (PER), mentorat au cœur de l'entreprise (MACLE), visites d'entreprises, promotion de la voie de l'apprentissage, participation au Duo Day, etc.

La PAFIP axe son accompagnement autour de la montée en employabilité des élèves en situation de handicap grâce à divers partenariats. Elle a suivi en 2018-2019, une quinzaine de jeunes, essentiellement scolarisés en formation professionnelle avec l'appui d'un dispositif Ulis.

Bilan 2018-2019



Avenue du Capitaine de Corvette Paul Brutus
LES PENNES MIRABEAU
ce.pafip@ac-aix-marseille.fr

06 14 10 78 52

Objectifs de la PAFIP

- Accompagner dans la démarche d'insertion professionnelle, en milieu ordinaire de travail
- Augmenter la qualification et l'employabilité des jeunes
- Favoriser l'insertion des jeunes dans un emploi durable
- Développer la voie de l'apprentissage
- Faciliter la coordination entre acteurs

Coopérer avec le médico-social

Structurer la coopération entre les professionnels de l'Éducation nationale et le secteur médico-social dans les établissements scolaires

Renforcer le pilotage régional entre les rectorats d'Aix-Marseille et Nice et l'agence régionale de santé de Provence-Alpes-Côte d'Azur au travers de la convention partenariale

Structurer le maillage départemental des dispositifs adaptés aux besoins éducatifs particuliers des élèves à partir de la rentrée 2019

Constituer des équipes mobiles territoriales d'appui aux établissements scolaires (EMA)

Expérimenter un PIAL avec l'appui du médico-social

Poursuivre le déploiement des unités d'enseignement externalisées (UEE)

Créer de nouvelles unités d'enseignement maternelle autisme (UEMA) et unités d'enseignement élémentaire autisme (UEEA)

Organiser les groupes techniques départementaux d'évaluation

Région PACA


2019

10 unités d'enseignement maternelle et élémentaire accueilleront plus de 70 enfants.

Création d'ici 2022

12 unités d'enseignement maternelle, UEMA
4 unités d'enseignement élémentaire, UEEA.

Des ressources pour la communauté éducative




Scolariser les élèves à besoins éducatifs particuliers
Vademecum

Piloter un établissement inclusif
Construire des pratiques inclusives
Construire le parcours de l'élève
S'informer, se former
Évaluer

VADEMECUM

Fiches thématiques :
L'école inclusive
Piloter un établissement inclusif
Construire des pratiques inclusives
Construire le parcours de l'élève
S'informer, se former
Évaluation

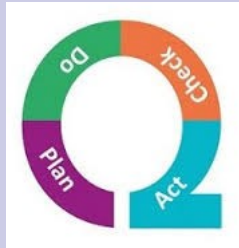


Cap école inclusive
Confiance, apprentissages, partage

Plateforme d'accompagnement, de ressources pédagogiques et d'appui à la formation

RESSOURCES

Ressources pédagogiques simples, immédiatement utilisables en classe.



QUALINCLUS

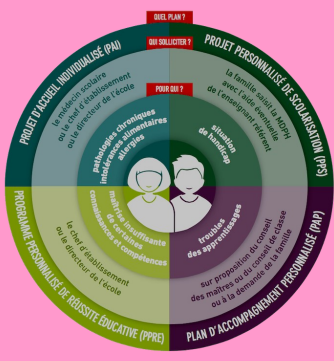
Guide d'aide à la scolarisation des élèves en situation de handicap



m@gistère

FOAD

Plateforme de formation continue.
Un parcours en auto-formation :
Des troubles aux répercussions sur les apprentissages, le PAP expliqué pas à pas



QUEL PLAN POUR QUI ?

Répondre aux besoins éducatifs des élèves
Quel plan pour qui ?
PAP ; PAI ; PPS ; PPRE



FORMATION

Offre de formation enrichie aux modalités complémentaires pour répondre aux besoins des équipes et aux demandes individuelles

Retrouver vos ressources

Vademecum	https://www.pedagogie.ac-aix-marseille.fr/jcms/c_10730357/fr/scolariser-les-eleves-a-besoins-educatifs-particuliers
Cap école inclusive	https://www.reseau-canope.fr/cap-ecole-inclusive.html
QUALINCLUS	https://eduscol.education.fr/cid132953/guide-qualinclus.html
M@gistère	https://appli.ac-aix-marseille.fr/plog/public/login
Quel plan pour qui ?	https://www.pedagogie.ac-aix-marseille.fr/jcms/c_10389901/fr/sommaire-quel-plan-pour-qui
Formation	https://appli.ac-aix-marseille.fr/dafip/paf/