

Dissertation de spécialité SES

L'usage de la calculatrice est strictement interdit.
Portables éteints, rangés dans vos sacs, et sacs déposés devant le tableau.

Il est demandé au candidat :

- de répondre à la question posée par le sujet ;
- de construire une argumentation à partir d'une problématique qu'il devra élaborer ;
- de mobiliser des connaissances et des informations pertinentes pour traiter le sujet, notamment celles figurant dans le dossier ;
- de rédiger, en utilisant le vocabulaire économique et social spécifique et approprié à la question, en organisant le développement sous la forme d'un plan cohérent qui ménage l'équilibre des parties.

Il sera tenu compte, dans la notation, de la clarté de l'expression et du soin apporté à la présentation.

Sujet : Le chômage n'est-il dû qu'à un coût du travail trop élevé ?

Ce sujet comporte quatre documents.

DOCUMENT 1 : Part des entreprises citant une barrière à l'embauche¹ en France, au deuxième trimestre 2019 (en %)

	Industrie	Bâtiment	Services
Existence de barrières	53	67	43
Incertitude sur la situation économique	25	27	22
Main-d'œuvre compétente indisponible	36	55	29
Coûts liés à l'emploi	15	32	15
- Coûts de recrutement	5	11	4
- Cotisations sociales trop élevées	11	23	11
- Niveau des salaires trop élevé	6	12	5
Règlementation	11	19	8
- Coûts de licenciement	5	11	4
- Risques juridiques associés au licenciement	7	13	5
- Incertitudes sur la pérennité ² de la législation du travail	6	10	4
Autres	4	2	3

Source : INSEE, Note de conjoncture, 20 juin 2019.

Notes :

1 : une même entreprise peut signaler plusieurs types de barrières à l'embauche.

2 : pérennité : très longue durée.

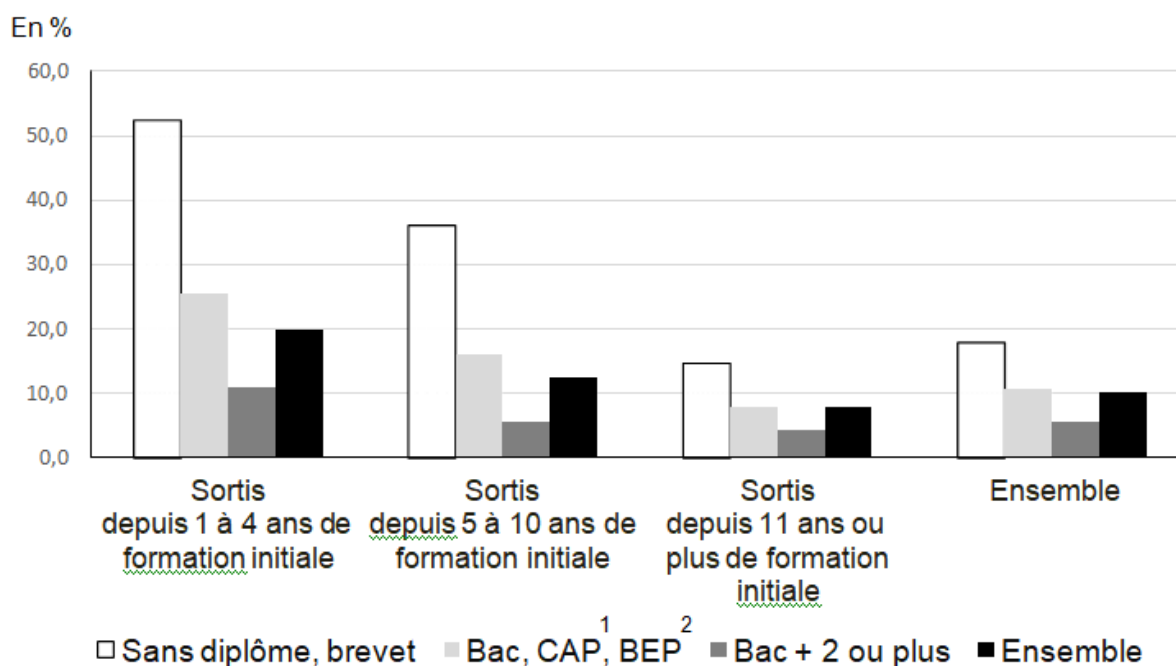
DOCUMENT 2 : Taux de chômage et coûts horaires de la main-d'œuvre en 2019

	Taux de chômage en %	Coûts horaires de la main-d'œuvre ¹ en euros
Danemark	5,2	43,5
Allemagne	3,1	34,6
Grèce	16,8	16,1
France	8,4	35,8
Pologne	3,2	10,1
Union européenne à 28	6,3	27,4

(1) : Coûts horaires de la main-d'œuvre en équivalent temps plein (EQTP) des entreprises de plus de 10 salariés, hors agriculture et administration publique.

Source : d'après Eurostat, 2020.

DOCUMENT 3 : Taux de chômage (en %) en 2016, selon le niveau de diplôme et la durée depuis la sortie de formation initiale



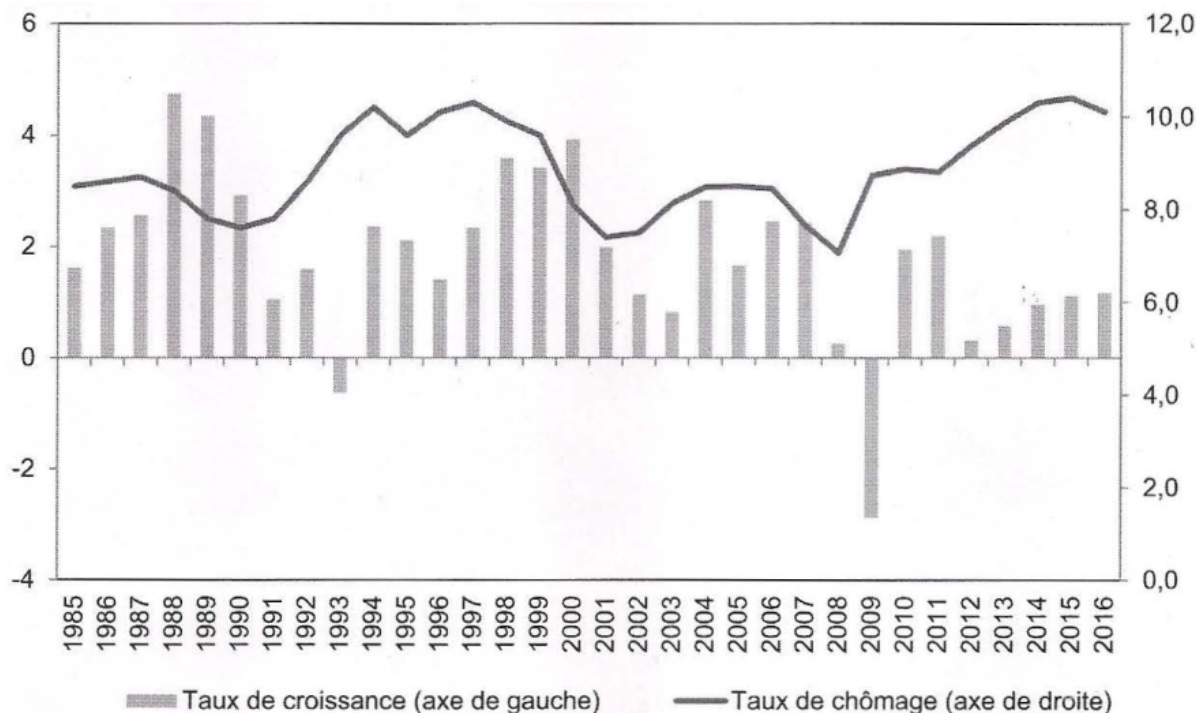
Champ : France hors Mayotte, population des ménages, personnes actives de 15 ans ou plus.

1. CAP : Certificat d'Aptitude Professionnelle

2. BEP : Brevet d'Études Professionnelles

Source : INSEE, 2017.

DOCUMENT 4 : Taux de chômage et taux de croissance du PIB (en %) en France entre 1985 et 2016.



Source: INSEE, 2018.