

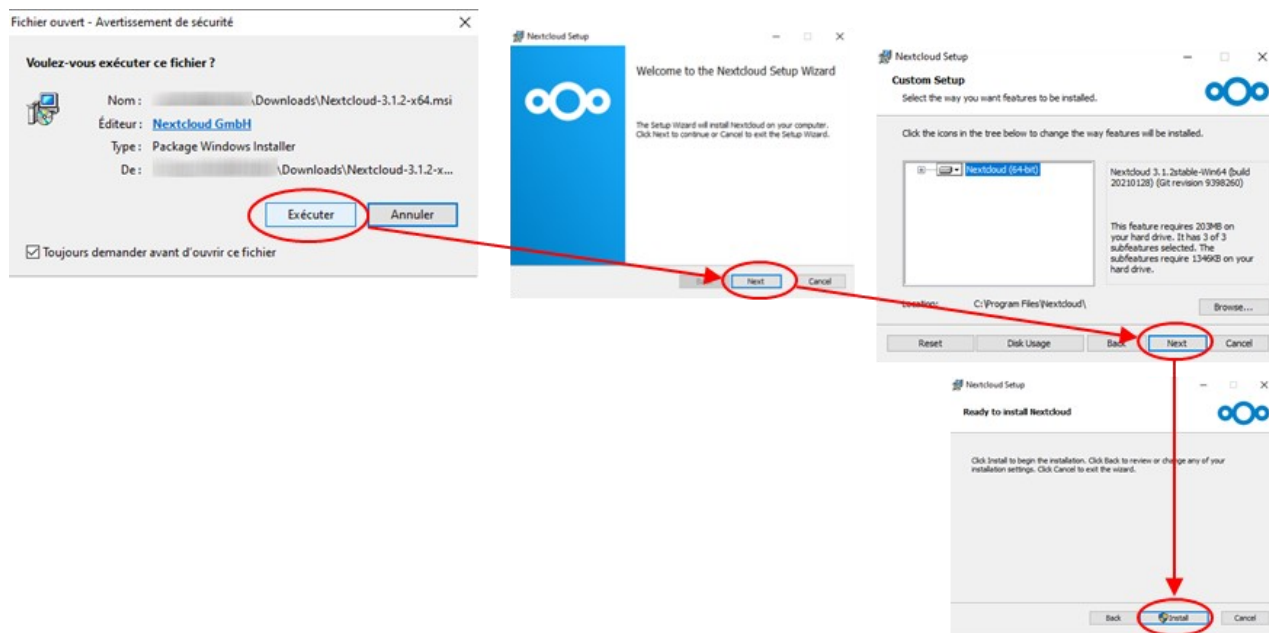
Installation du client Nextcloud

La **synchronisation** permet d'avoir ses fichiers disponibles sur tous les appareils synchronisés (ordinateurs personnels, tablettes ou smartphone).

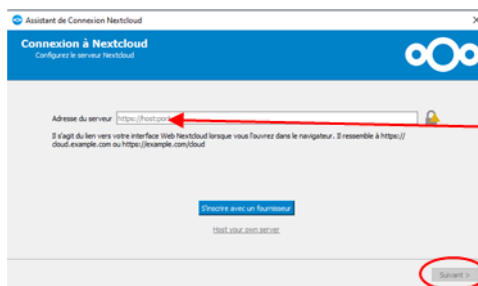
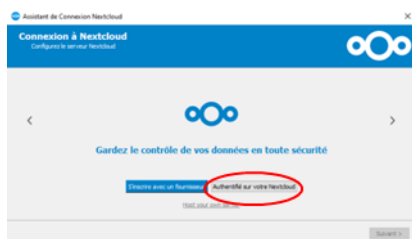
La création d'un compte sur [Apps.education.fr](https://apps.education.fr) est une action préalable pour disposer d'un accès à Nextcloud.

A partir du lien : <https://nextcloud.com/install/#install-clients>

Télécharger le client adapté à votre système d'exploitation.
Lancer le programme téléchargé pour l'installer.



A partir du raccourci sur votre bureau, lancer Nextcloud :



Coller le lien ci-dessous :
<https://cloud-aix-marseille.beta.education.fr/>

Saisissez votre identifiant (adresse académique) et votre mot de passe (apps.education.fr).
Puis autoriser l'accès.

Vous pouvez aussi installer l'application sur vos tablettes et smartphone en utilisant le lien : <https://cloud-aix-marseille.beta.education.fr/> et vos identifiants.