

L'association [la Fresque du Climat](http://la-fresque-du-climat.org) propose un atelier **SCIENTIFIQUE** basé sur 42 cartes pour les adultes et 21 cartes pour les enfants (à partir du cycle 3) et issues des travaux du **GIEC** qui permet de **SENSIBILISER** de façon ludique et collaborative au **DÉRÈGLEMENT CLIMATIQUE**.

Les outils sont mis à disposition gratuitement et peuvent être téléchargés sur le site.

[Vidéo de présentation](#) 1min30

Comprendre les enjeux permet d'agir et d'accepter les changements

Face à l'urgence climatique, chacun (enseignants et élèves) doit être formé aux bases scientifiques du climat pour comprendre la situation, décrypter les informations, se faire une opinion, agir vite et accepter collectivement les changements à faire.

Ils parlent de la Fresque du Climat



"Demain le changement climatique nuira tragiquement aux activités humaines. Un scénario complexe pas toujours visible et palpable que La Fresque du Climat met intelligemment et utilement en évidence."

Nicolas Hulot, Président d'honneur de la FNH



"Le réchauffement climatique, comment ça marche ? Première option pour avoir la réponse : lire le rapport du GIEC. Résultat assuré, mais 2000 pages à parcourir ! Deuxième option : jouer à la Fresque du Climat. Ce jeu permet de faire comprendre les principaux mécanismes à l'œuvre dans ce dossier éminemment complexe. L'essayer, c'est l'approuver !"

Jean-Marc Jancovici, Membre du Haut Conseil pour le Climat

Partenaires



SciencesPo



L'ATELIER

Le fonctionnement est très simple.

Les participants se réunissent autour d'une table en équipe de 4 à 8 personnes. Ils découvrent les cartes représentant les différentes composantes du dérèglement climatique et se concertent pour les relier entre elles afin de faire ressortir les liens de cause à effet. Un animateur encadre une ou plusieurs équipes afin de les guider durant l'atelier, assurer une bonne communication.



1 jeu de cartes

[Commande - téléchargement](#)



Des équipes de
4 à 8 joueurs



Un facilitateur
pour 1 à 4 équipes



3 heures d'atelier



Du matériel (table,
papier, feutres)

Les 4 phases de l'atelier

- 1 1H30 - RÉFLEXION : découvrir et mettre en lien les cartes puis co-construire la fresque.
- 2 30' - CRÉATIVITÉ : décompresser, s'approprier la fresque et créer un esprit d'équipe en l'illustrant.
- 3 15' - RESTITUTION : partager ce que l'on a appris et l'ancrer grâce à un exposé synthétique.
- 4 45' - DEBRIEF : échanger en toute bienveillance sur ses émotions, positions, questions et solutions.



Organiser un atelier :

-pour les enseignants

Pour animer [un atelier](#) au sein de l'équipe de son établissement ou auprès d'élèves (du cycle 3 au lycée), 2 étapes :

- 1- Participer à un atelier (3H). Les novices vont découvrir le sujet et les connaisseurs vont approfondir et structurer leurs connaissances sur le changement climatique.
- 2- Se former à l'animation (3H).

Il est possible de [s'inscrire à un atelier de la fresque en ligne](#) et de suivre une [formation à l'animation](#). (10€ par atelier- 3H).

-pour les élèves

L'atelier peut être mené avec des élèves du CM1 à la 4^e avec [le jeu de carte junior](#) et avec les élèves de 3^e et lycée avec [le jeu adulte](#) dans sa version plus ou moins allégée (il est possible d'enlever quelques cartes pour adapter le jeu au niveau des élèves).

Ce jeu offre par son approche systémique du changement climatique, une occasion intéressante de relier les différentes disciplines : notions de sciences (physique, chimie, technologie), de mathématiques (lecture de graphiques, statistiques), d'économie, de géographie, débats philo...

Vous pouvez contacter l'association pour demander un [accompagnement sur-mesure](#) et solliciter des animateurs.

La fresque Quiz

La Fresque Quiz est un format court (20-30 mn). Une sélection de 31 cartes sont cachées et déjà mises en réseaux de causes à effet. Il s'agit pour les participants, par un jeu de questions de l'animateur de découvrir par eux même les différents éléments du système climat.

Des causes, des conséquences... et les solutions ?

La Fresque de Climat ne s'appuie volontairement que sur les faits, les phénomènes et les chiffres qui font consensus dans la communauté scientifique (rapport du GIEC). L'atelier permet d'identifier et de hiérarchiser les causes du changement climatique mais on n'y aborde pas directement les solutions qui relèvent de choix personnels et politiques, objets de débats.

Pour aller plus loin on peut participer à l'atelier [La Fresque des nouveaux récits](#) pour comprendre pourquoi nous avons autant de mal à agir individuellement et collectivement, un voyage passionnant dans notre cerveau pour déjouer ses biais et comprendre l'urgence de construire de nouveaux imaginaires collectifs.

Devenez acteur du changement dans le serious game [2 tonnes, comment agir pour le climat](#). Vous ferez avec les autres participants des choix individuels et de société pour atteindre en 2050 l'objectif de 2 tonnes de CO₂ émis par habitant français et par an pour limiter le réchauffement climatique à 1,5°C... Nous sommes aujourd'hui à 11 tonnes !! A vous de jouer ! ([inscription pour jouer en ligne](#) et apprendre à animer le jeu).

[Inventons nos vies bas carbone](#) (INVBC) est un autre serious game dans le même objectif à expérimenter en ligne. Les cartes sont téléchargeables gratuitement pour le faire ensuite vivre aux élèves.

Contact et ressources

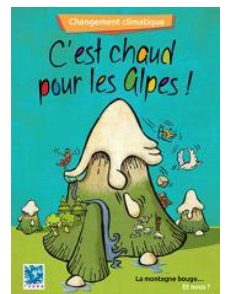
Contact Fresque du Climat Académie Aix-Marseille : marseille@fresqueduclimat.org

[De nombreuses fresques pour aller plus loin](#) : Quand on y goûte, on y prend goût ! Il existe de nombreuses [fresques alternatives en ligne](#) pour approfondir chaque thématique (biodiversité, Océan, numérique...).

[Le rapport du GIEC à destination des enseignants](#) : A LIRE ABSOLUMENT !

[La publication de Carbone 4 : Faire sa part](#) pour mieux comprendre l'impact des choix individuels et collectifs sur la réduction de gaz à effet de serre

[C'est chaud pour les Alpes](#), portail ressource collaboratif pour tous sur le changement climatique dans les Alpes (Educ'Alpes).



Passer à l'action dans son établissement (école, collège, lycée)



La [labellisation E3D](#) (Etablissement en Démarche globale de Développement Durable) permet de mettre en place un cadre pour développer et pérenniser les projets de Développement Durable.



En inscrivant votre établissement à [Eco-Ecole](#), vous aurez accès à de nombreuses ressources et séances adaptées à chaque niveau de classe pour approfondir un thème : alimentation, biodiversité, climat, déchets, eau, énergie, santé, solidarités.



En suivant la démarche pédagogique [Bâtisseurs de possibles](#), vous accompagnerez vos élèves dans leurs questionnements et les aiderez à inventer des solutions pour la classe, l'école, le territoire ou le monde.