



**RÉPUBLIQUE  
FRANÇAISE**

*Liberté  
Égalité  
Fraternité*



**LE RÉSEAU DE CRÉATION  
ET D'ACCOMPAGNEMENT PÉDAGOGIQUES**

# **CONCEVOIR DES CARTES MENTALES AU SERVICE DE L'APPRENTISSAGE DU LEXIQUE**

Plan départemental de formation – 15.01.2021  
Atelier Canopé 13 – Marseille

# Bonnes pratiques



Coupez votre micro

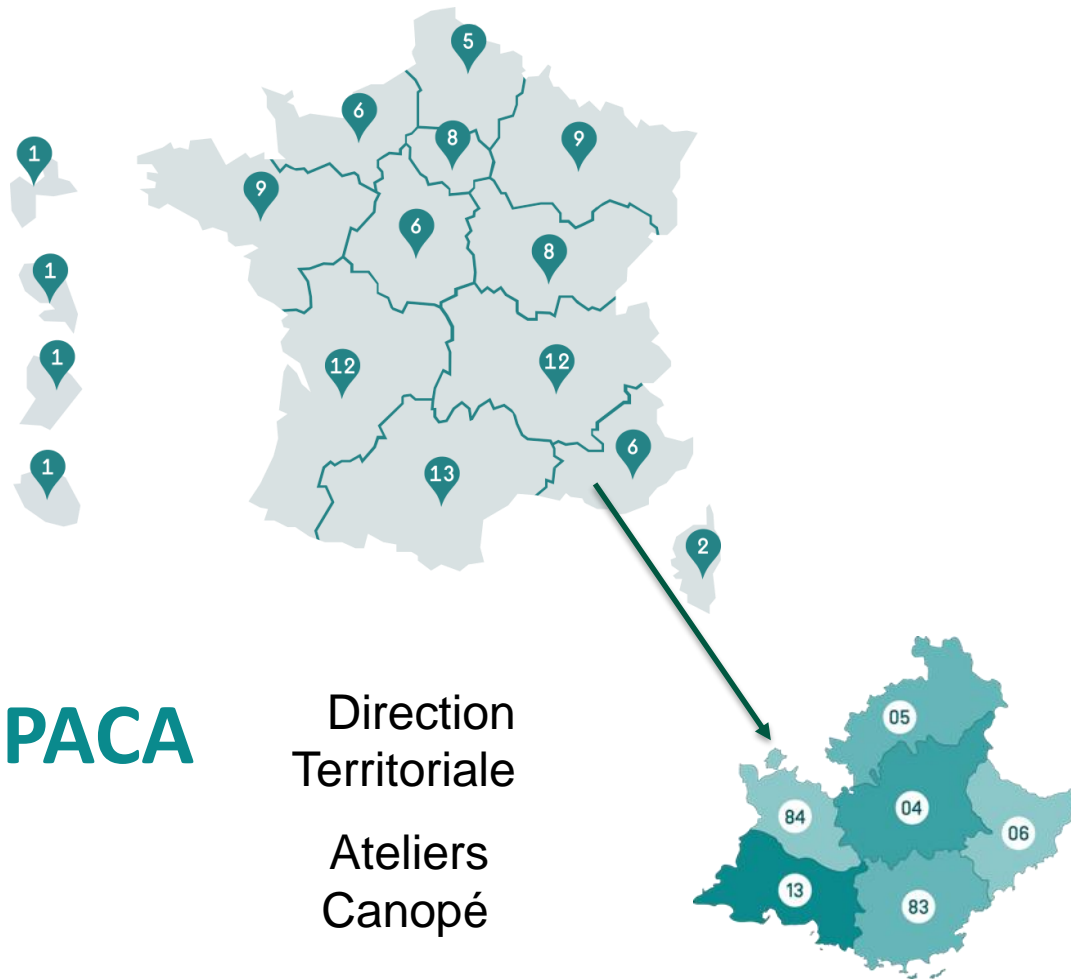


Éteignez votre caméra



Posez vos questions dans le tchat

# Réseau Canopé



Arts, Culture et Société

Numérique

**5** domaines  
d'intervention

**102** lieux  
d'innovation

Pédagogie

Éducation et Citoyenneté

Documentation



# Un site pour être accompagné : CanoTech

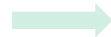


✓ Abonnement  
Newsletter

✓ Site AC13

Fiches pratiques : format  
PDF ou Canoprof –  
Tutoriels vidéo ou podcast

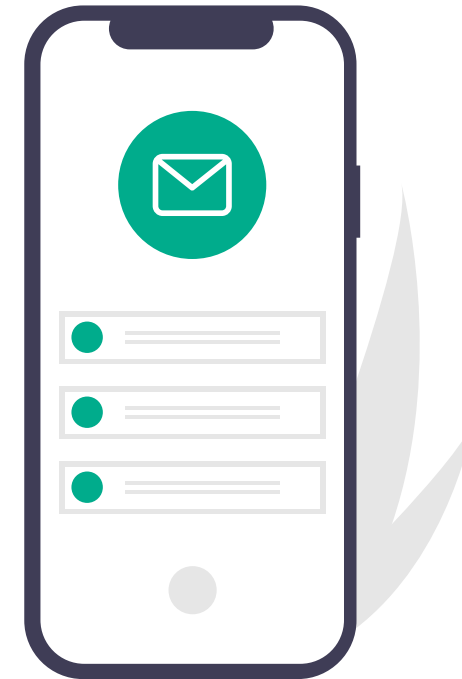
Animations/Ateliers/  
Formations  
en ligne



LIEU  
Atelier en ligne

Nous contacter →

INSCRIPTION  
Nombre de participant(s) : - 1 +  
 Je souhaite participer  
Pour vous inscrire, [connectez-vous](#)



# Déroulé de la formation

- La carte mentale : présentation du concept
- La carte mentale : situations pédagogiques
  - Représentations initiales
  - Remobilisation et remédiation
  - Carte mentale et lexique
- Outils numériques et non numériques
- Questions / réponses, échanges

 60 min

 20 min

# Petit tour de table



- 1 Connectez-vous sur [www.wooclap.com/CMLEX](http://www.wooclap.com/CMLEX)
- 2 Vous pouvez participer



WEBINAIRE



# LA CARTE MENTALE : PRÉSENTATION DU CONCEPT

# Qu'est ce que la carte mentale ?

Représentation  
visuelle de la  
pensée

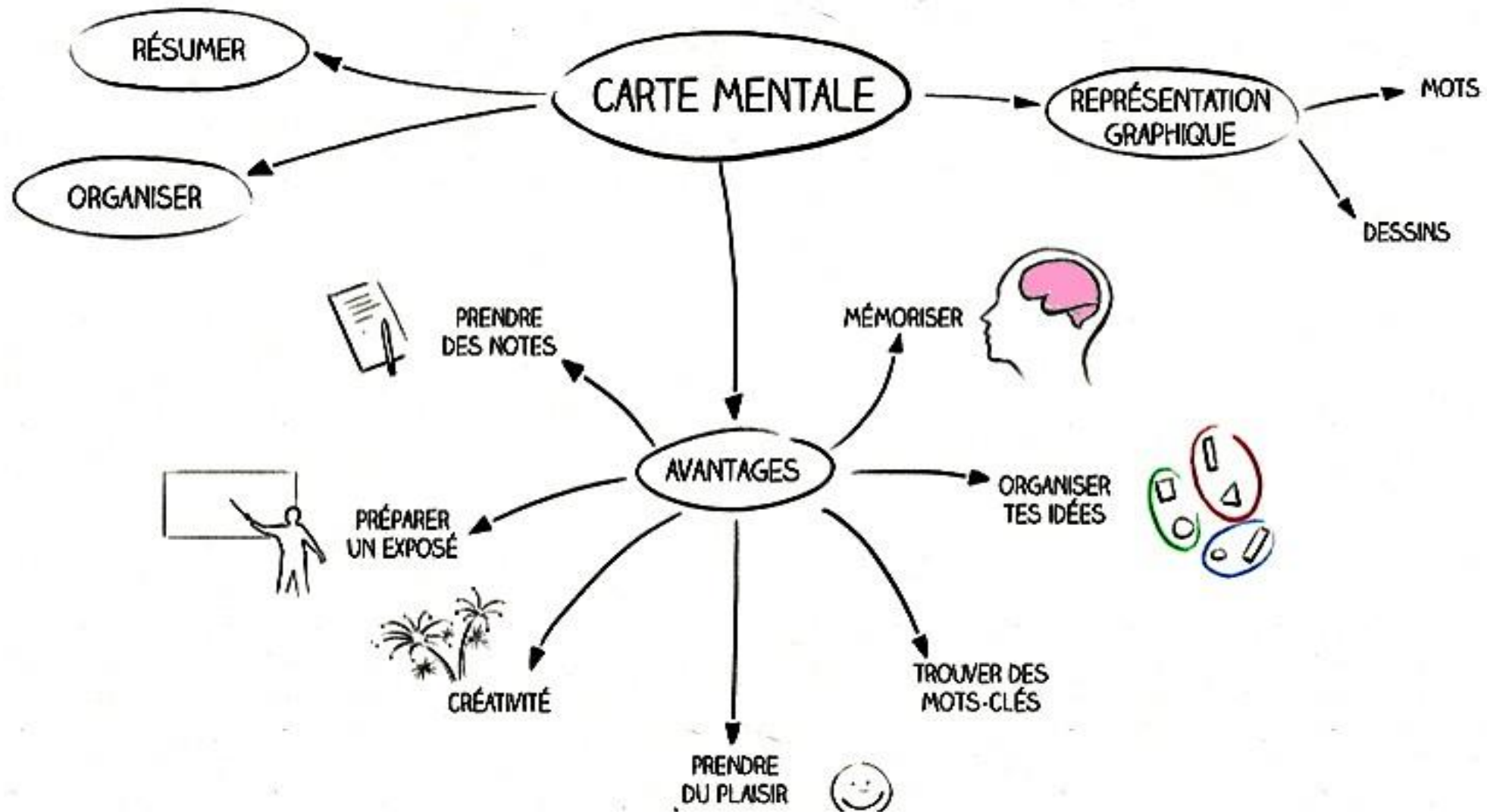
Mind Map

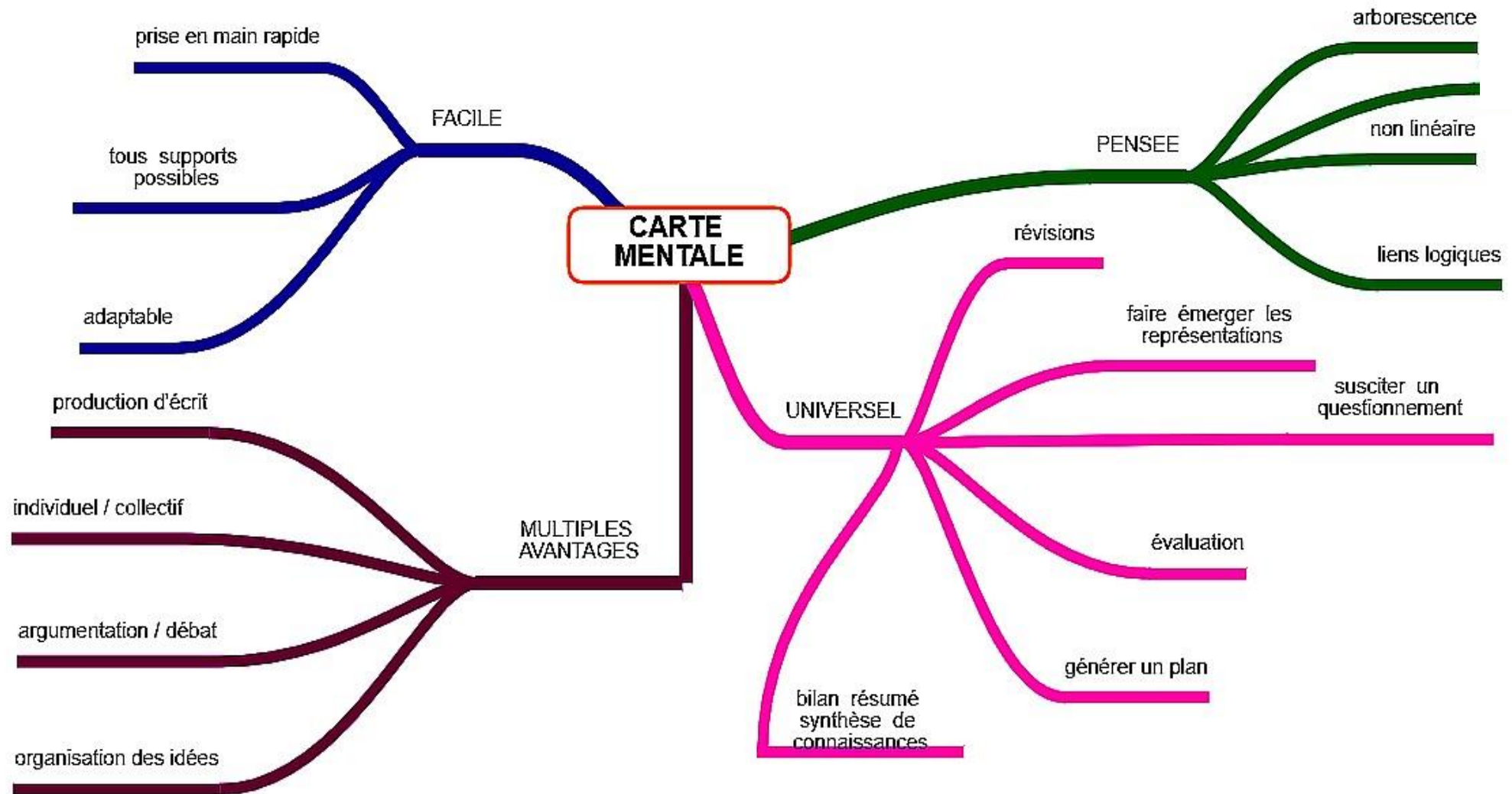
Schéma  
heuristique

*Projection scriptée bidimensionnelle de l'architecture  
cognitive et mnésique des connaissances et de  
l'interconnectivité des liens logiques subséquents 😊*



## QU'EST-CE QU'UNE CARTE MENTALE ?

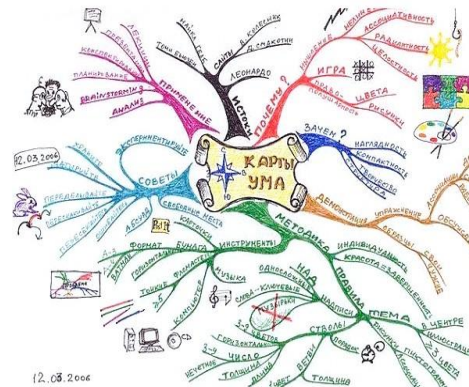
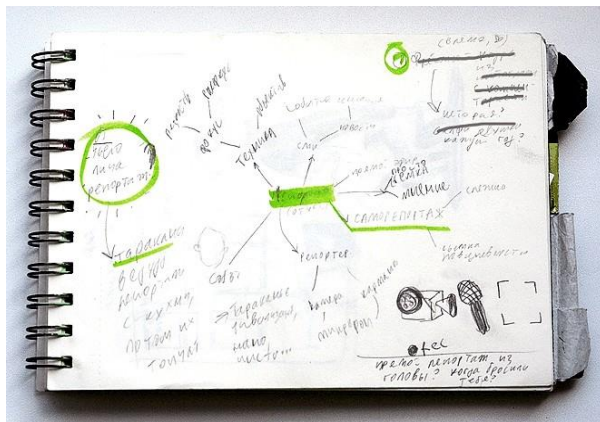




# A l'origine : PISA 2003



Un constat



Une analyse

*Systeme éducatif finlandais*



WEBINAIRE



# LA CARTE MENTALE : SITUATIONS PÉDAGOGIQUES



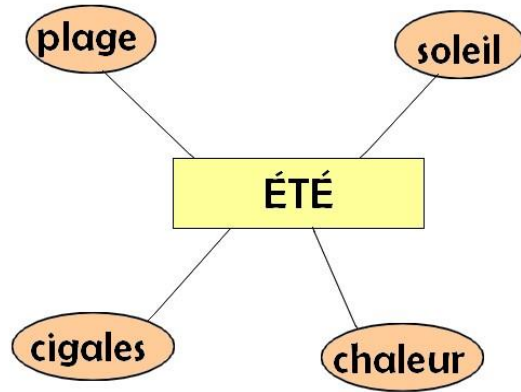
# WEBINAIRE



I. Représentations initiales,  
questionnements,  
production commune

# Phase 1 : un travail individuel

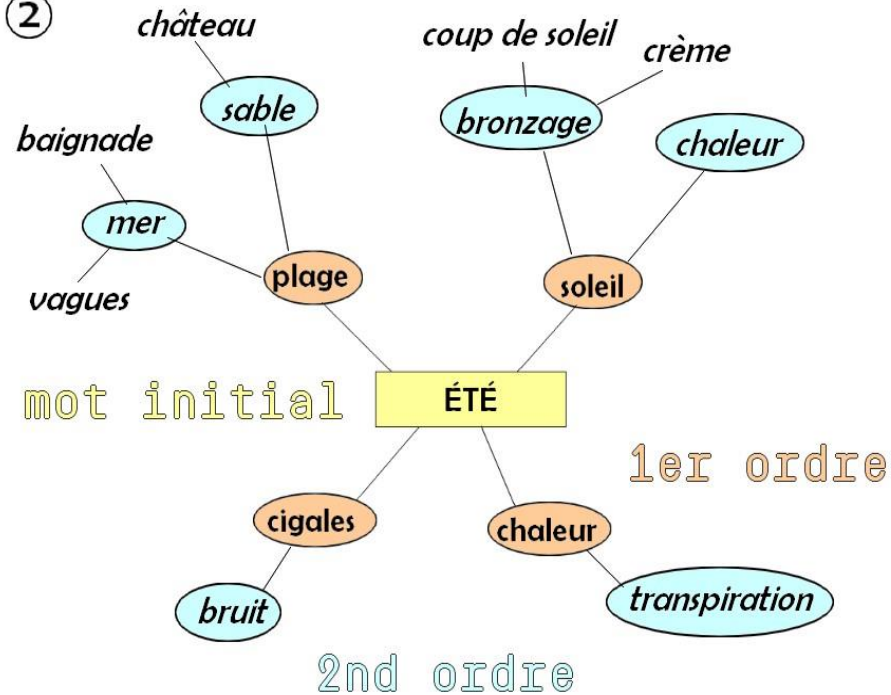
①



IDEES DE  
PREMIER  
ORDRE

MOT CENTRAL

②



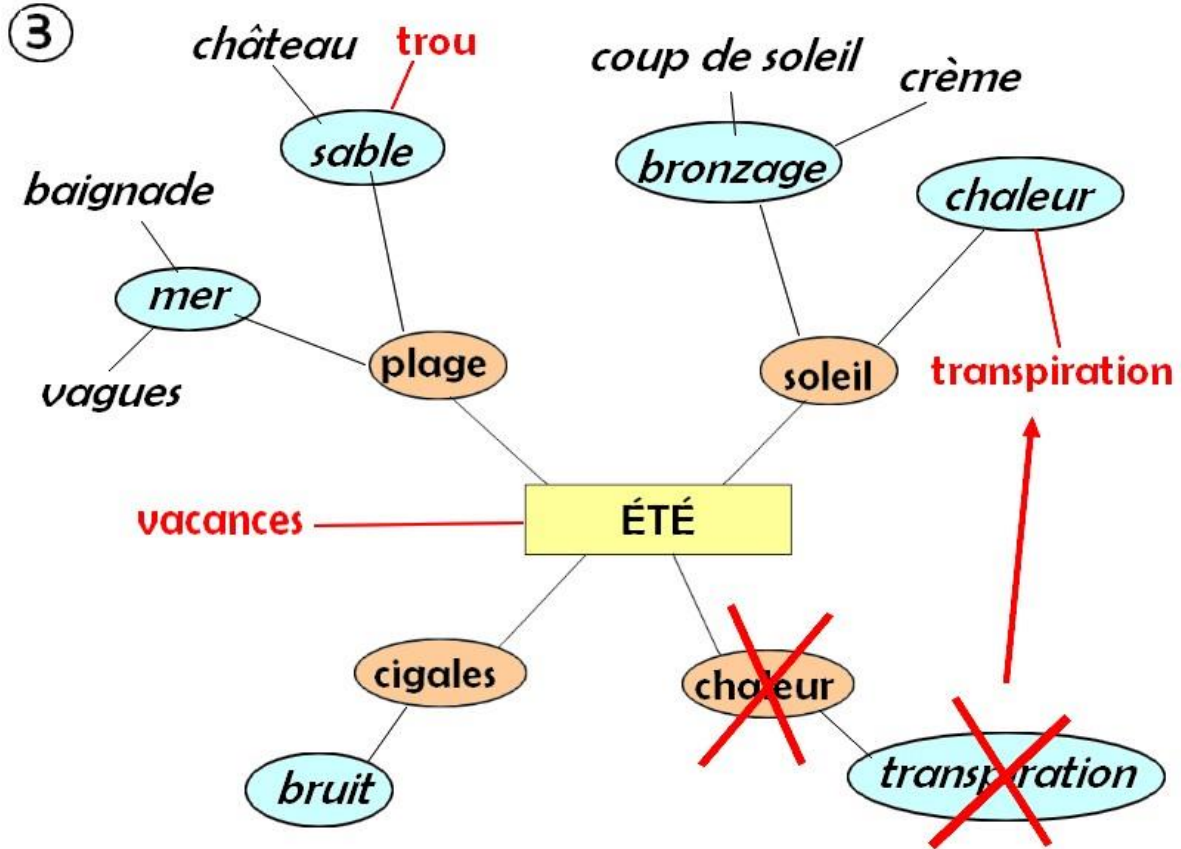
→ écrire le mot de départ  
au centre de sa feuille.

→ rajouter les idées de  
premier ordre sous  
forme de bulles reliées  
au mot central

→ prolonger chaque  
branche par des idées  
de second ou troisième  
ordre selon ses  
représentations  
personnelles.



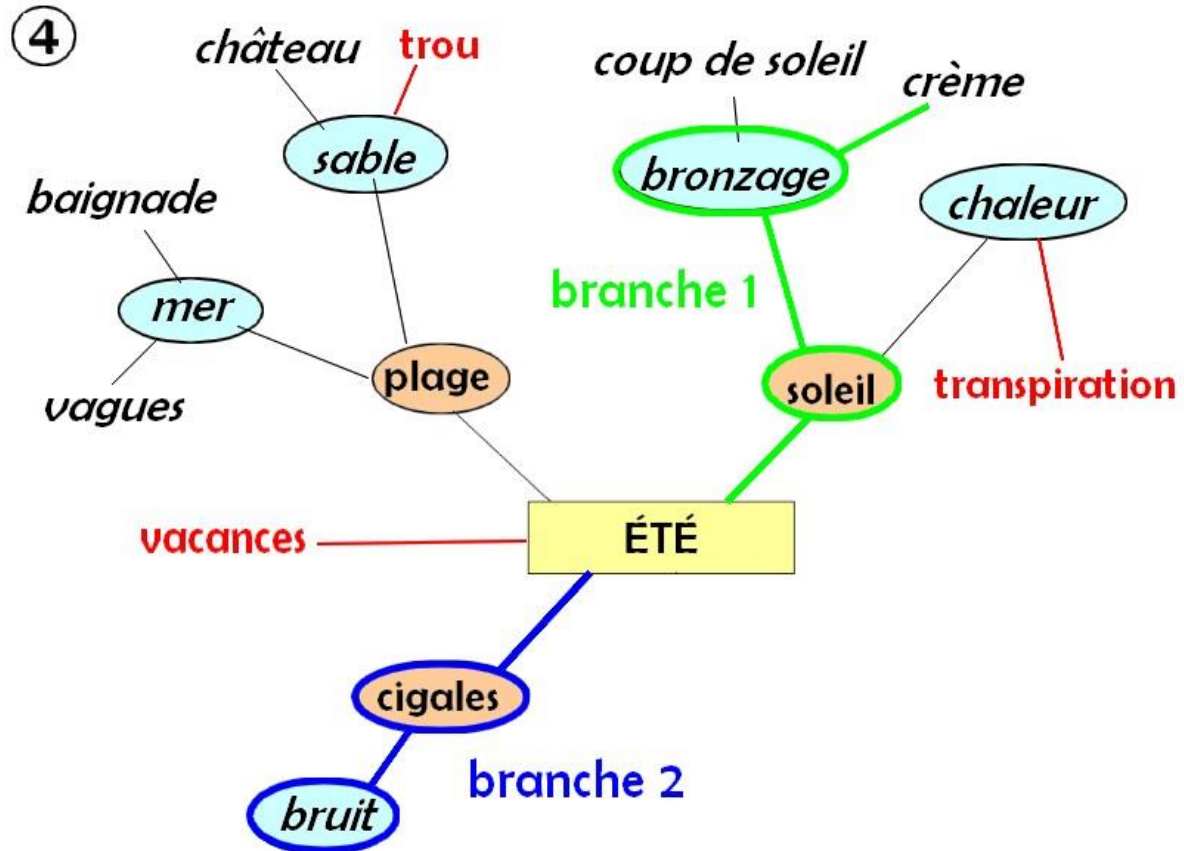
## Phase 2 : travail en groupe (3 ou 4 enfants par groupe)



→ par groupe de 3 ou 4 élèves (libre ou imposés) donner la consigne suivante :

« Échangez vos idées pour améliorer votre carte personnelle à partir des arguments de vos camarades. Vous pouvez ajouter, déplacer, modifier ou supprimer un mot ou un lien entre deux mots. Vous devez modifier votre carte d'une couleur différente de la couleur initiale pour visualiser les changements »

# Phase 2 suite : résultats du travail en groupe

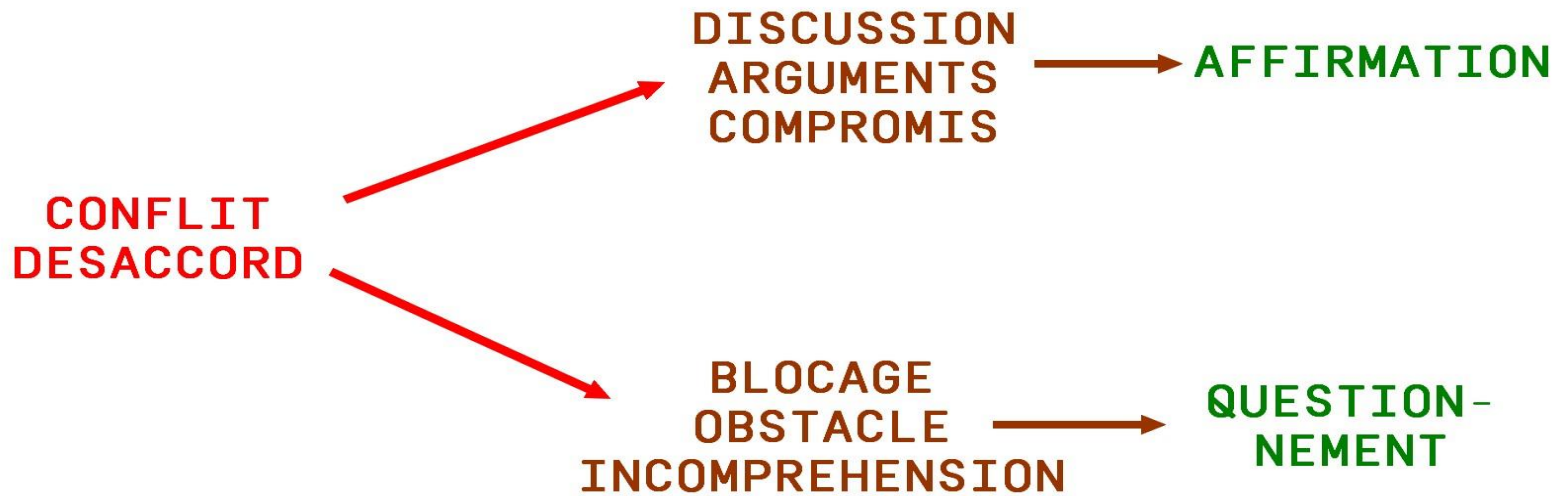


À ce stade l'enfant a déjà réfléchi à sa représentation, développé des liens logiques, échangé avec ses camarades et modifié sa représentation.

L'enseignant et l'élève ont une vue rapide de ce qui a été effectué en visualisant la carte mentale individuelle modifiée en couleur.



# En cas de blocage



En cas de **blocage** (arguments non reconnus, manque de connaissance sur un point ou désaccord), l'enfant est invité à **écrire sa question** sous la carte mentale.

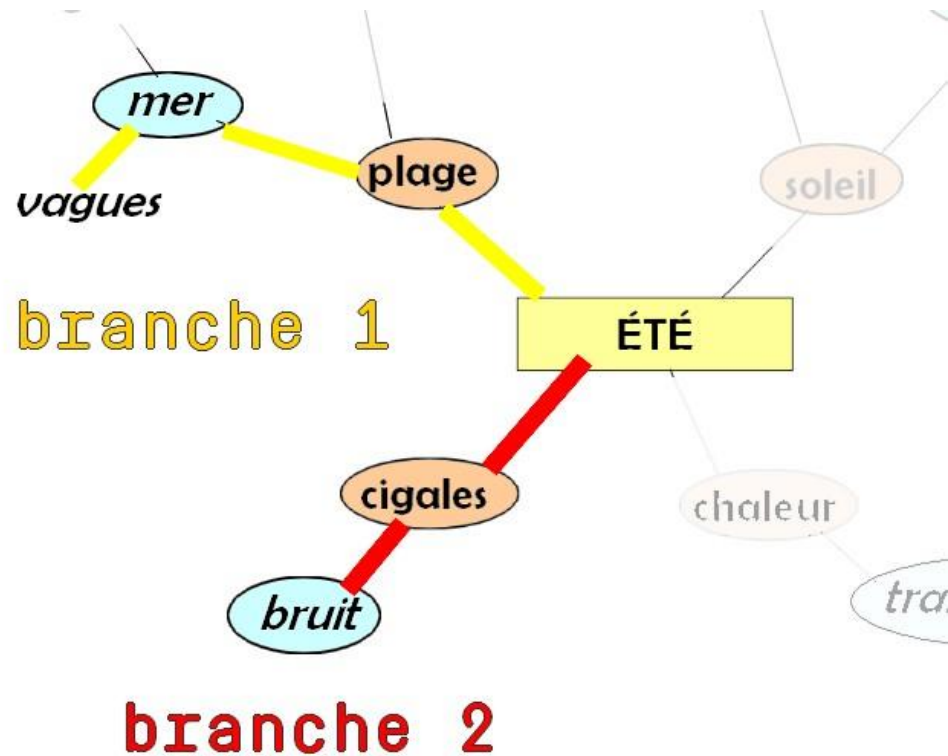
Exemples :

« Pourquoi l'eau de mer est-elle salée ? »

« D'où vient le sable de la plage ? »

# Phase 3 : reformulation / rédaction

## Travail individuel ou en groupe



L'élève identifie les mots-clefs de chaque branche et rédige une phrase.

En été sur la plage, la mer est agitée de vagues

En été, les cigales font un bruit assourdissant

# Phase 4 : mise en commun / synthèse

Pour chaque élève

Affirmations rédigées  
Questionnement formulé

La carte mentale a permis à chacun d'exprimer librement et clairement sa pensée pour pouvoir la confronter à celle des autres.

En classe entière

Proposition de phrase  
Discussion argumentée  
Reformulation  
Validation par la classe  
Validation par l'enseignant

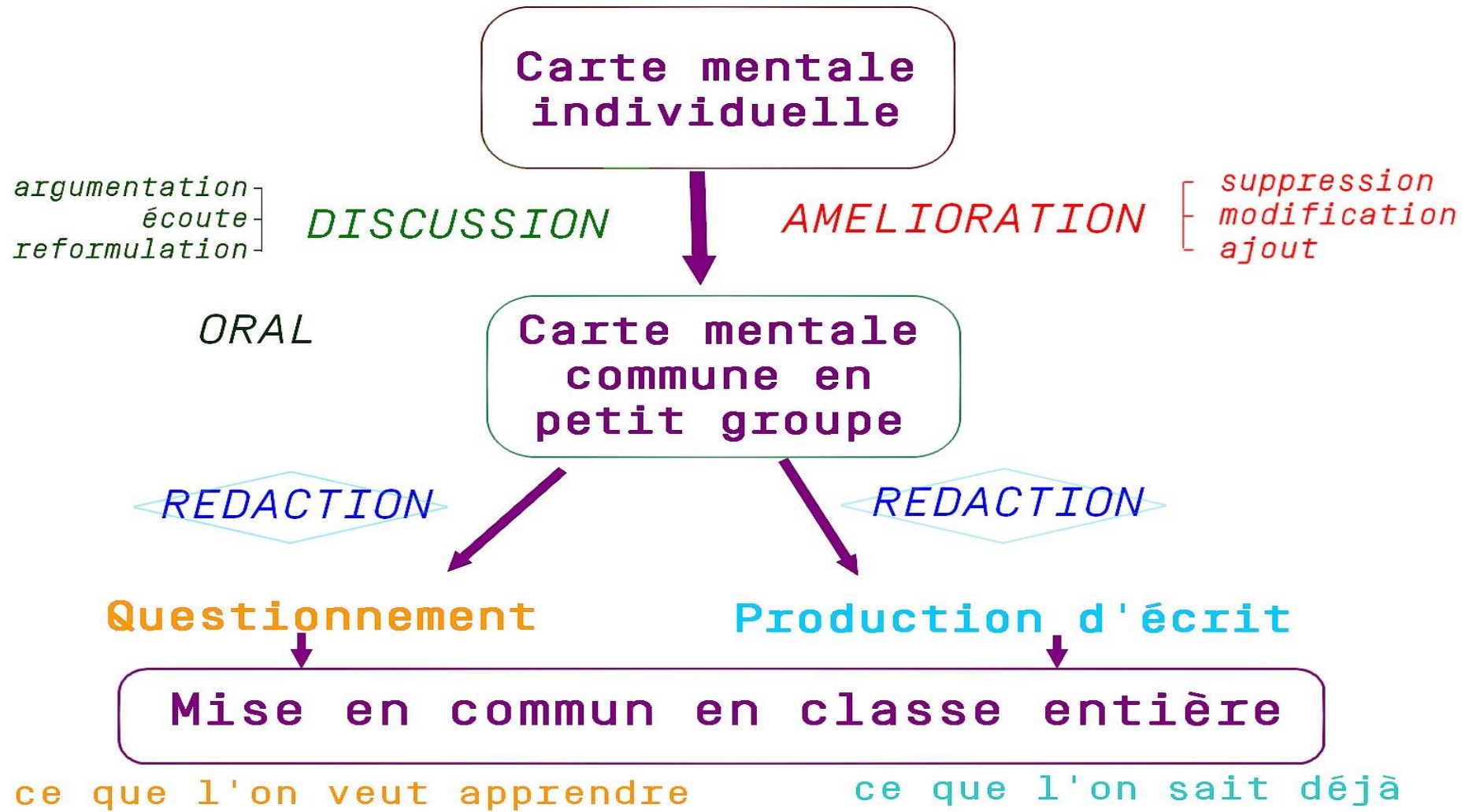
➔ Si désaccord

CE QUE L'ON SAIT

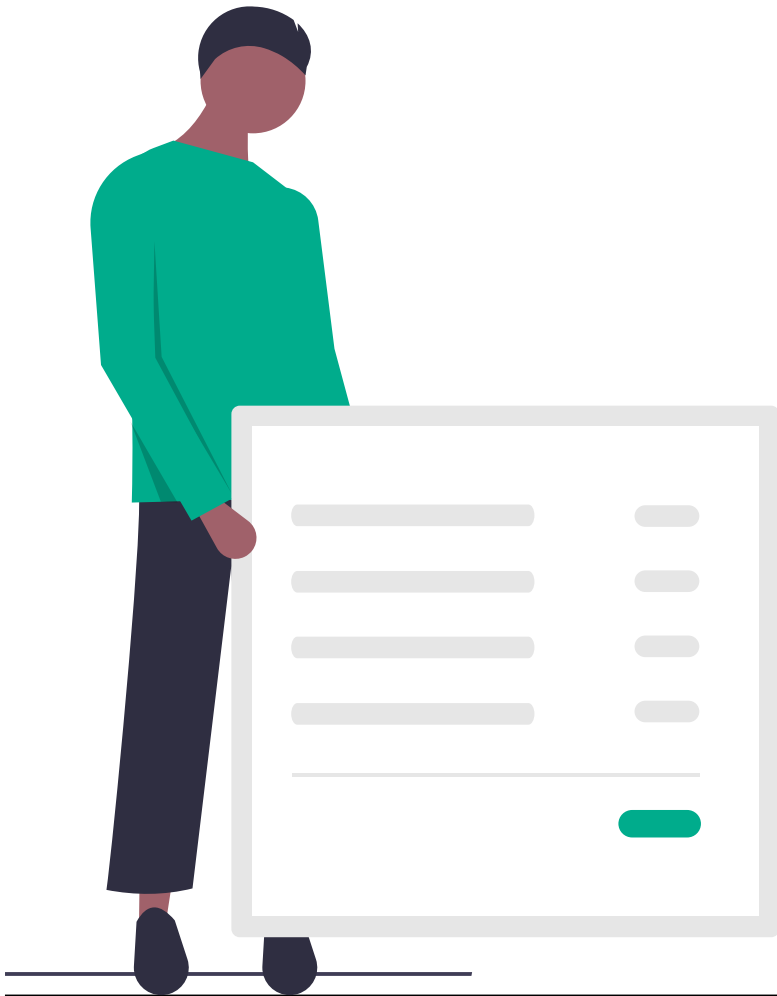
CE QUE L'ON VEUT APPRENDRE

État des connaissances de la classe (unanimité des représentations)

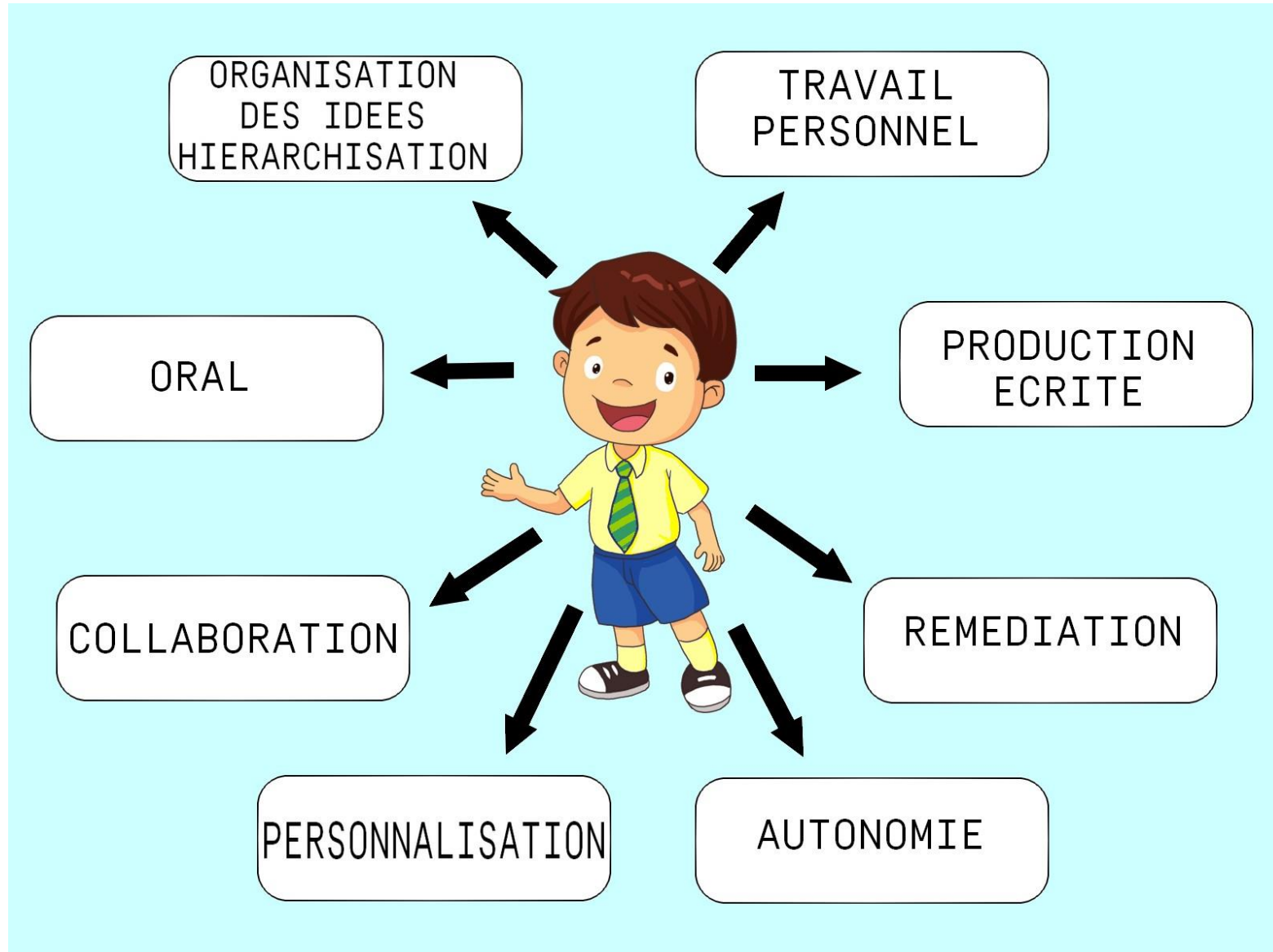
Questionnement venant des élèves (désaccord et/ou incompréhension)



# Bilan



En une seule séance, les élèves ont mobilisé diverses **compétences** réflexives et communicatives, à l'**écrit** comme à l'**oral**. Ils ont pu faire émerger leurs **représentations** initiales et commencer à les modifier. Ils ont pu cerner leurs **lacunes** et leurs **points forts** sur le sujet en question. Ils ont **collaboré** à une construction commune.



# Les avantages d'une telle pratique

- ❑ Les élèves sont **actifs** et mobilisent de multiples compétences
- ❑ Le professeur est **disponible** pour aider les plus demandeurs pendant que les plus efficaces sont **autonomes**
- ❑ Le **dialogue** inter élève est favorisé
- ❑ Les élèves ne sont pas freinés par le risque de « faire faux »
- ❑ La **collaboration** est favorisée de manière naturelle sans compétition



PROF DISPONIBLE  
POUR LES ELEVES  
QUI EN ONT BESOIN

ELEVES ACTIFS  
ET ENTHOUSIASTES

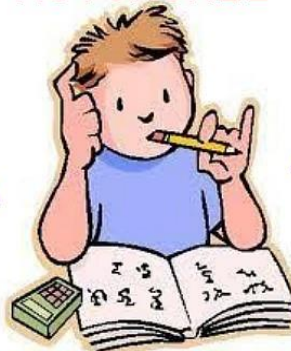
DIALOGUE  
INTER-ELEVES  
FACILITE



AUTONOMIE

MULTICOMPETENCES

REEL TRAVAIL PERSONNEL

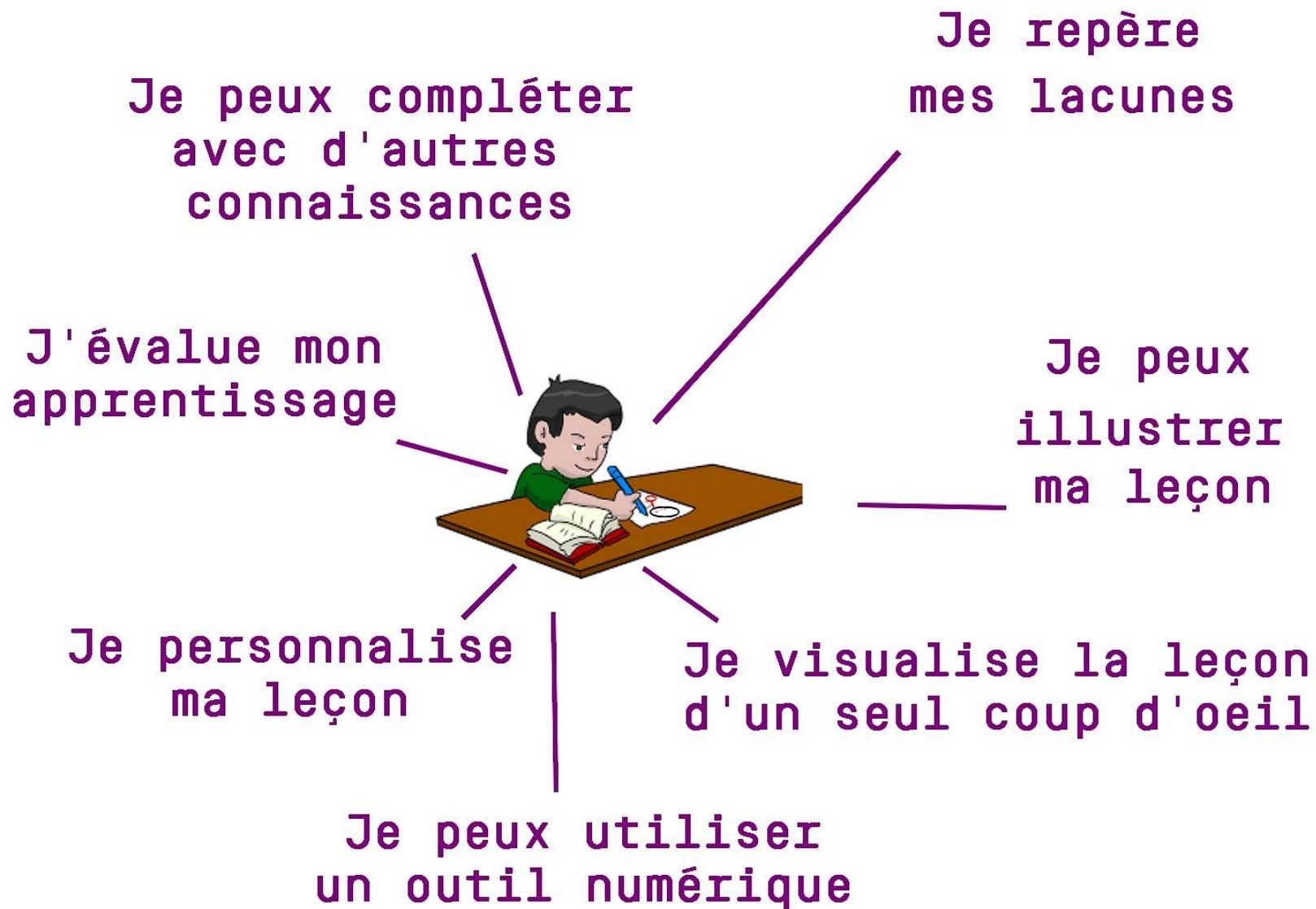


PAS DE PEUR DE L'ECHEC

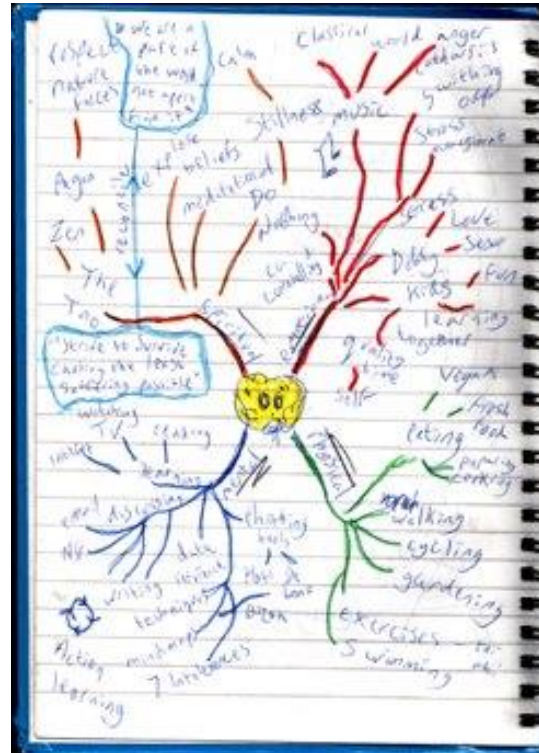




## II. Construction de fiches de révision-remédiation



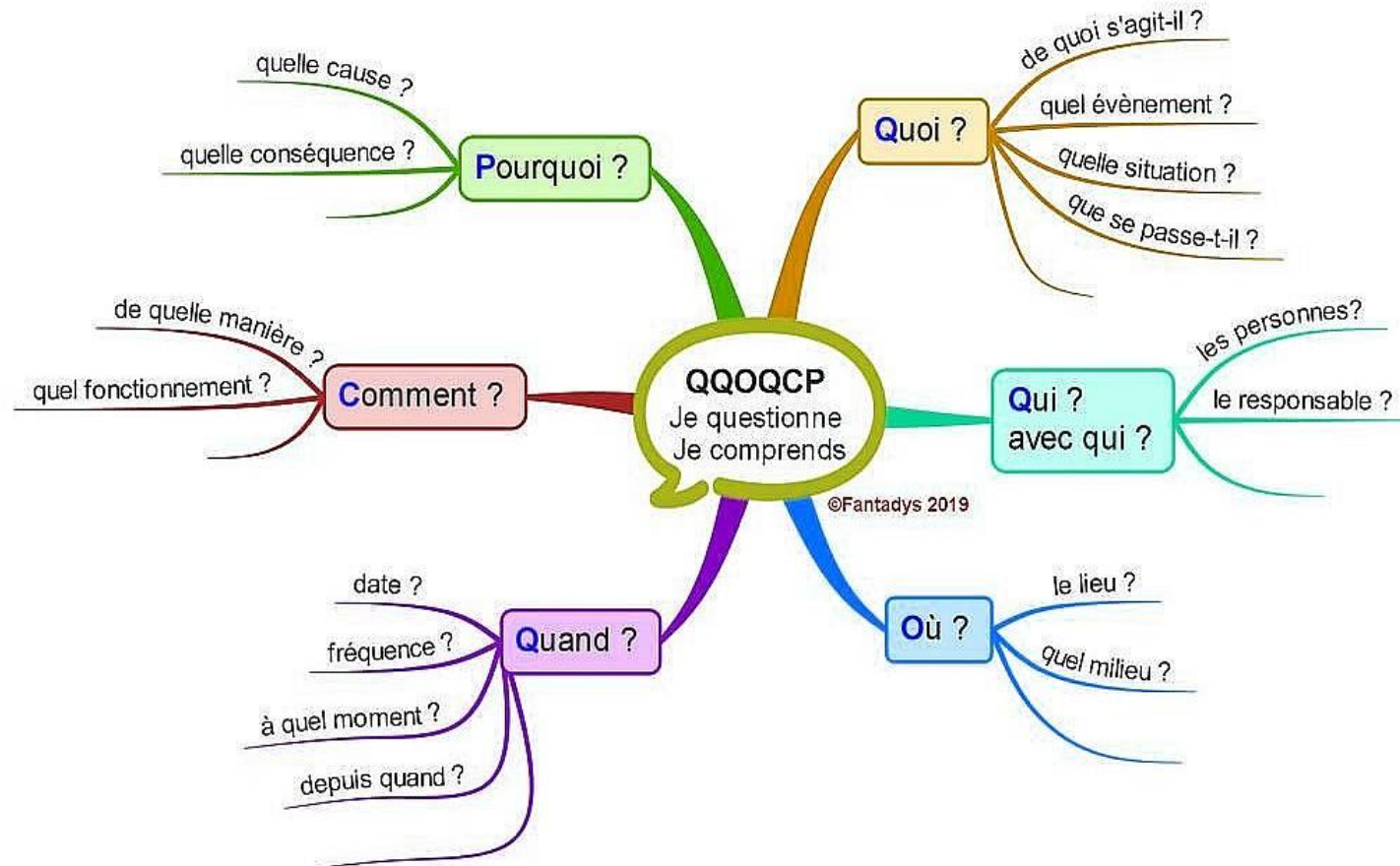
# La carte mentale comme outil d'appropriation



Au travail de mémorisation l'élève peut ajouter un travail d'appropriation et de création artistique...

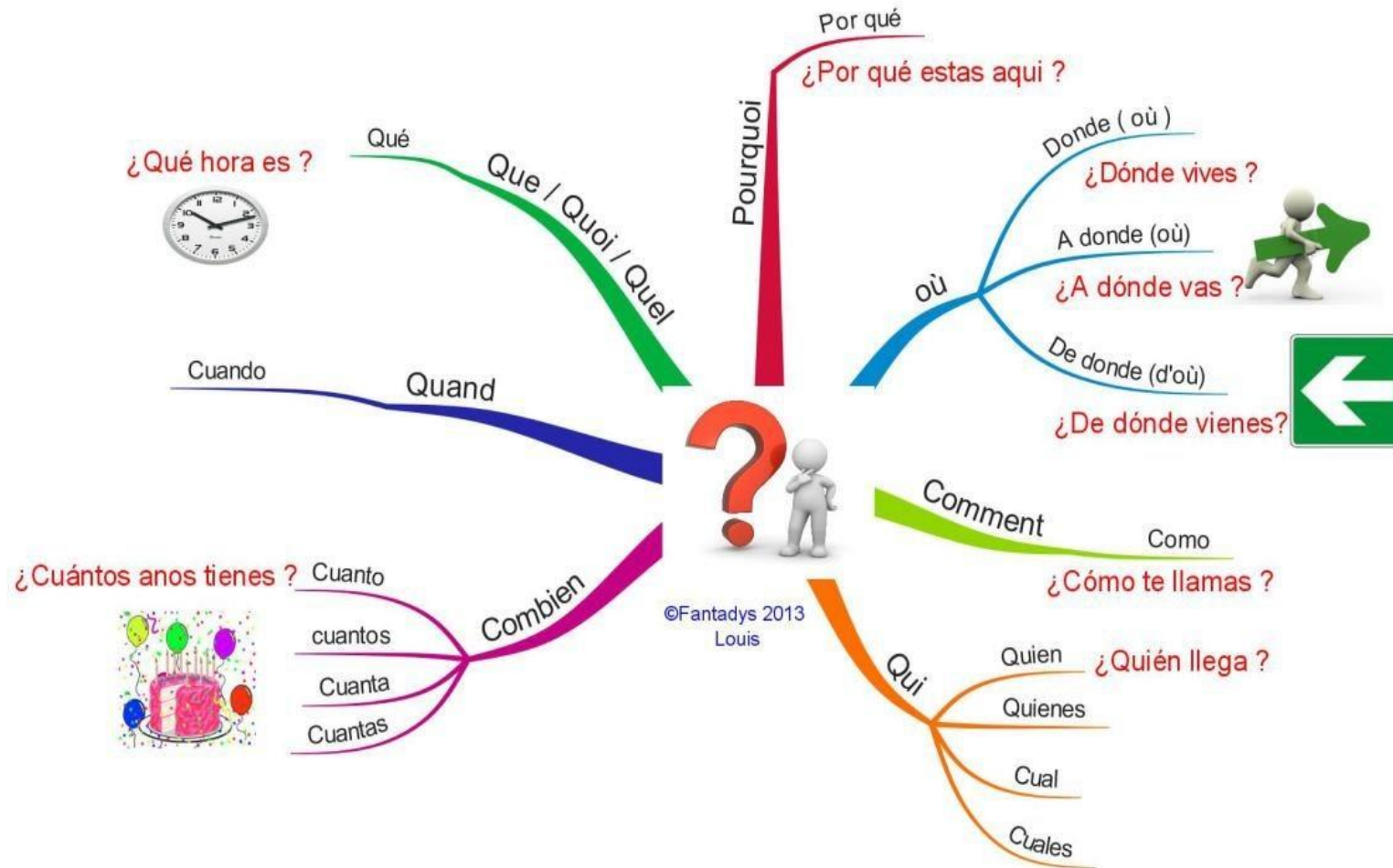
Cette carte mentale est plus personnalisée et adaptée à l'individu.

# La carte mentale comme outil d'analyse



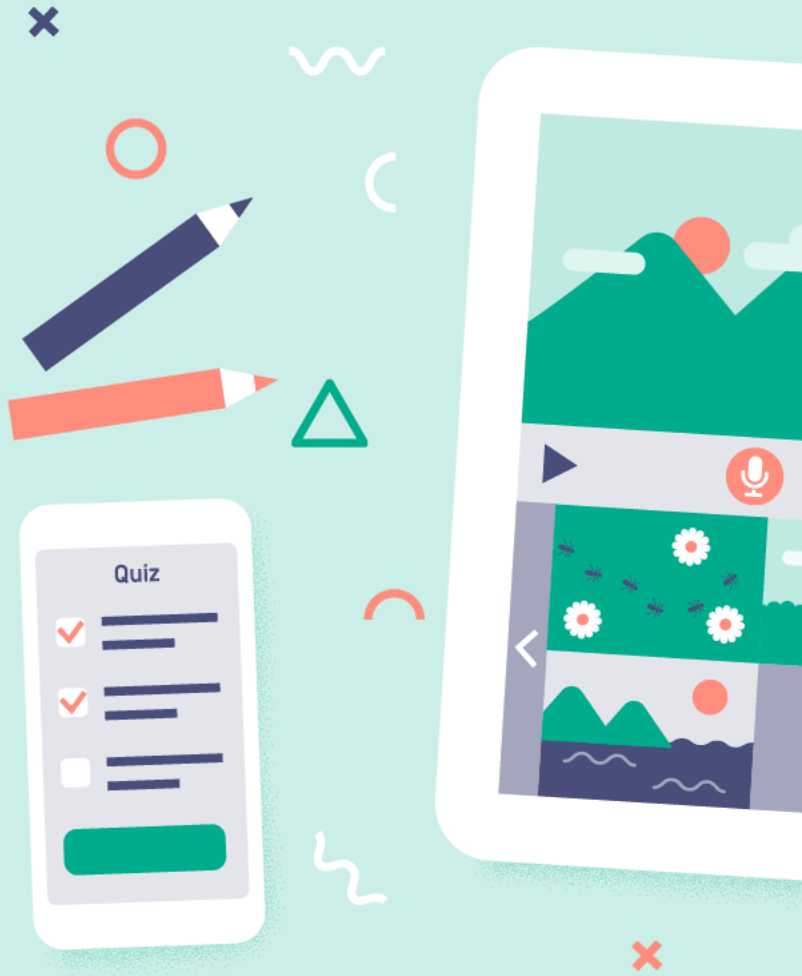
Pour déconstruire et analyser en profondeur un article, un livre...

# La carte mentale en langues vivantes





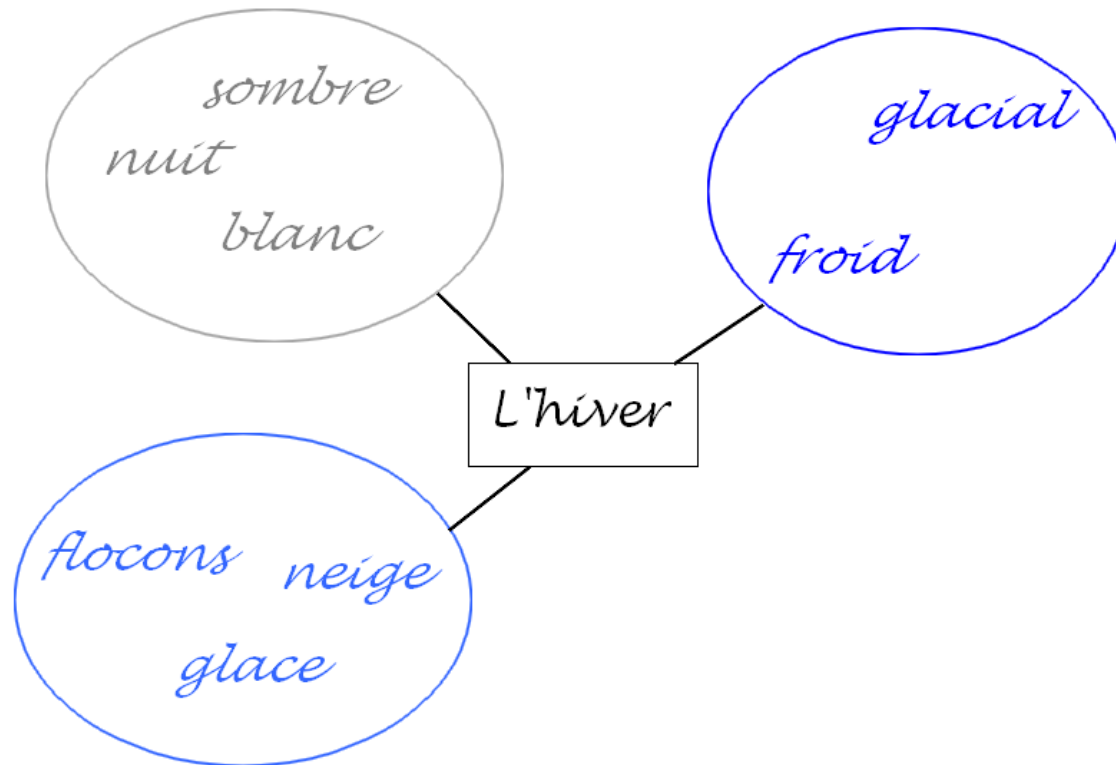
## WEBINAIRE



III. La carte mentale pour l'apprentissage du lexique (sémantique, étymologie et morphologie)



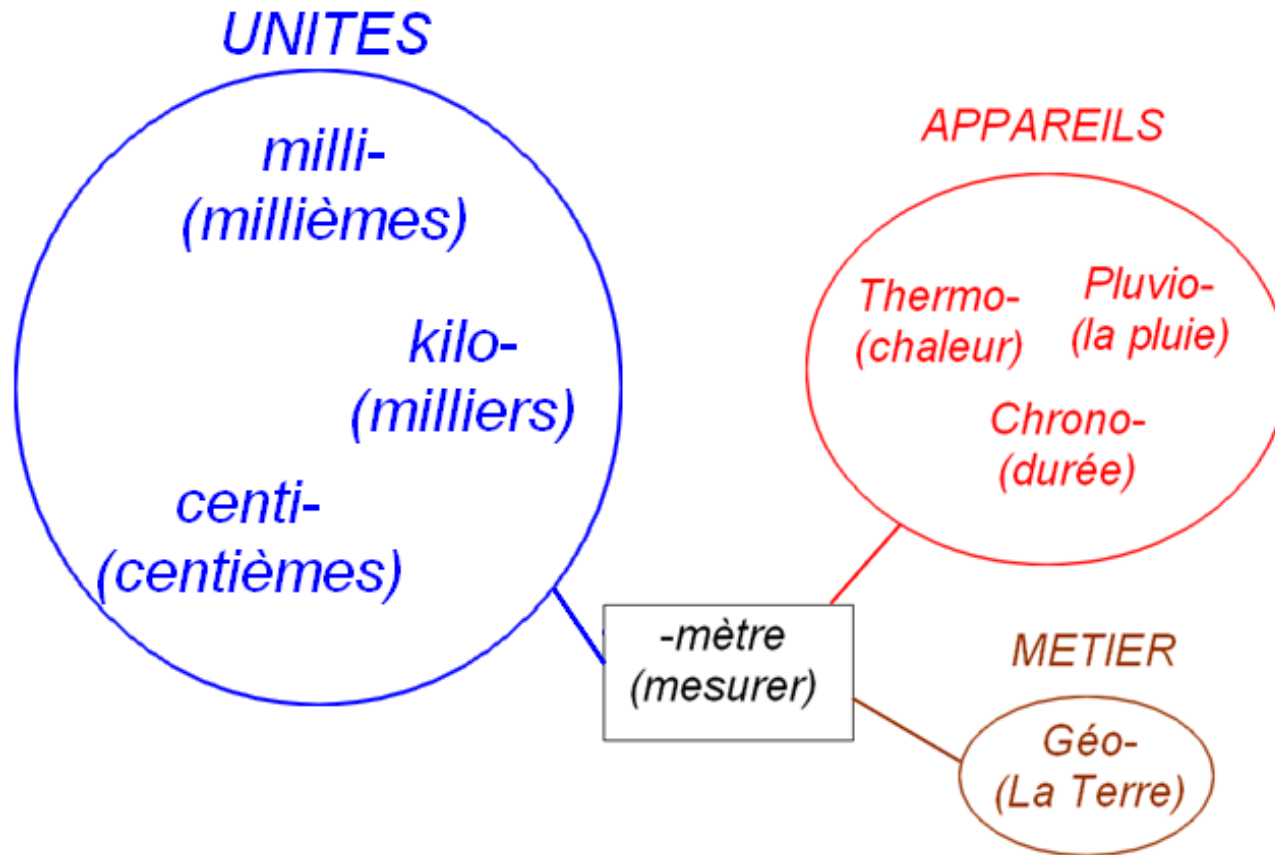
# Une carte mentale sémantique



Le mot central définit un thème dont l'élève va décliner les composantes dans chacune des branches.

Cette carte peut être affichée en classe et enrichie à chaque nouveau mot rencontré.

# Une carte mentale étymologique



Le mot central définit un radical ou un préfixe / suffixe.

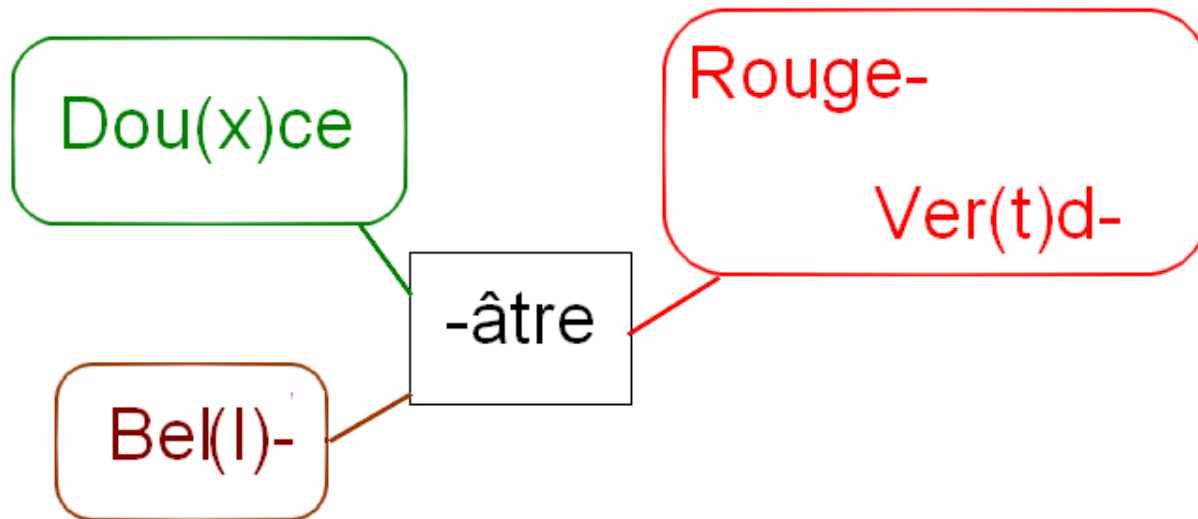
Les branches sont construites par thème ou par sous-catégories cohérentes.

Cette carte peut être affichée en classe et enrichie à chaque nouveau mot rencontré.



# Une carte mentale morphologique

exemple de suffixe péjoratif



Le mot central définit la règle commune ou le morphème choisi.

Les branches regroupent les mots qui se comportent en suivant cette règle.

Cette carte peut être affichée en classe et enrichie à chaque nouveau mot rencontré ou chaque nouvelle règle abordée en classe.



WEBINAIRE



# LA CARTE MENTALE : OUTILS NUMÉRIQUES ET NON NUMÉRIQUES

# Papier



Rapide, « lâché », libre  
Collaboratif



Restructuration délicate

**Réflexion**  
**Travail en présentiel**

vs.

# Numérique



Lisible, amendable  
Collaboratif (pas toujours)  
Restructuration facile  
Copier Coller

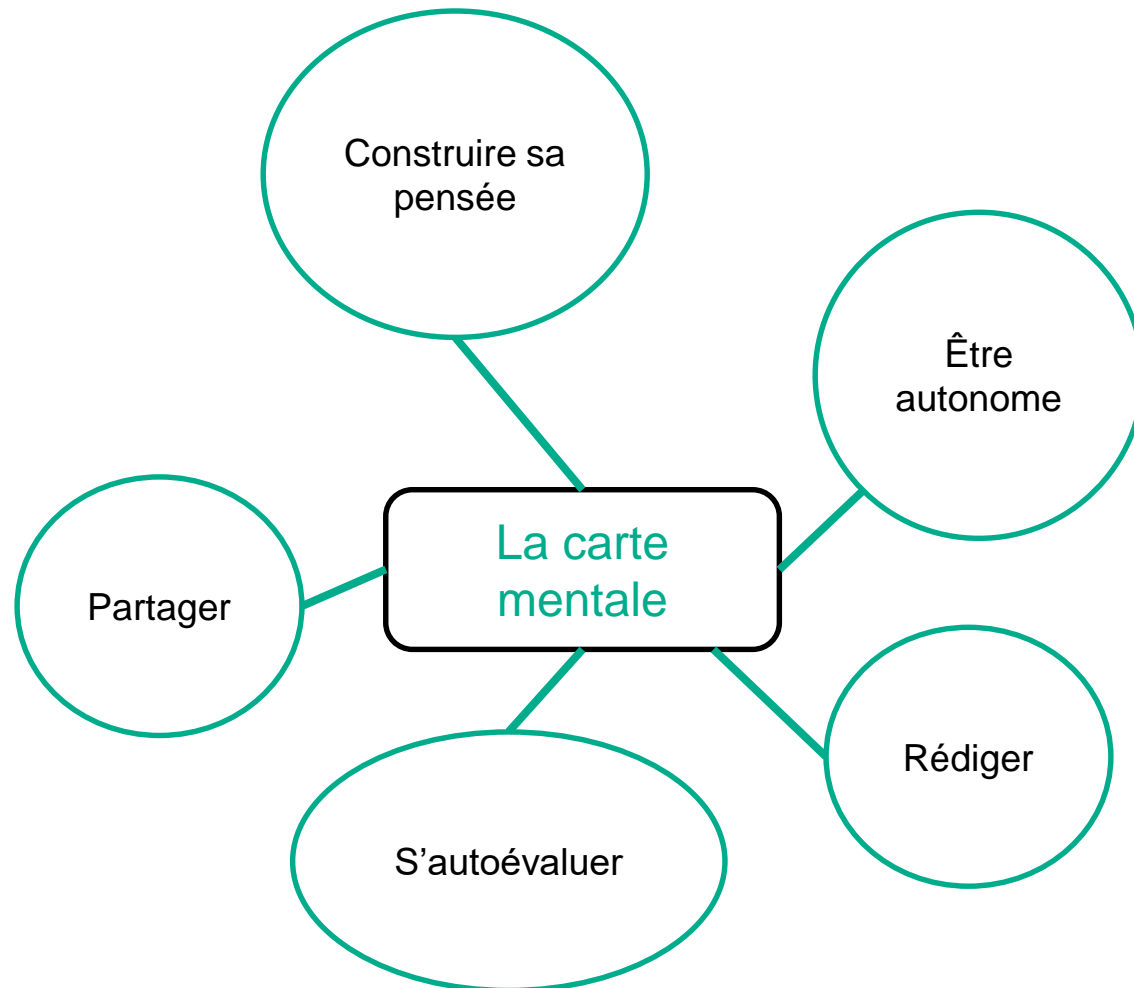


Lent, « contraint »  
Lié à l'outil choisi

**Présentation, impression**  
**Travail à distance**

**Souvent : les deux !**

# En conclusion



- ❑ La carte mentale est un outil de représentation adaptable aux besoins de tous les élèves, utilisable dans de nombreuses situations pédagogiques.
- ❑ Elle permet d'améliorer les apprentissages pour tous les élèves et facilite le travail de l'enseignant.

# Sitographie lexicque

## Quelques liens utiles

- ❑ Enseignement du lexique et apprentissage de la lecture :  
[https://cache.media.eduscol.education.fr/file/Reussite/42/6/RA16\\_C2\\_FRA\\_EnseignementLexique\\_V3\\_843426.pdf](https://cache.media.eduscol.education.fr/file/Reussite/42/6/RA16_C2_FRA_EnseignementLexique_V3_843426.pdf)
- ❑ Ressources pour l'apprentissage du vocabulaire :  
<http://dsden89.ac-dijon.fr/francais/?Un-ensemble-de-ressources-pour-enseigner-le-vocabulaire>
- ❑ Mémoire sur l'acquisition du lexique à travers les rituels :  
<https://dumas.ccsd.cnrs.fr/dumas-01984644/document>
- ❑ Construire le lexique à l'école primaire :  
<https://www.pedagogie.ac-nice.fr/dsden06/mdll/wp-content/uploads/sites/11/2019/01/Construire-le-lexique-de-la-PS-au-CM2-1.pdf>
- ❑ Formation du vocabulaire :  
<http://bbouillon.free.fr/univ/ling/fichiers/morpholex.htm>

# Crédits

Médiateur de ressources et services / Atelier Canopé 13 – Marseille

Julien Pellegrino

[julien.pellegrino@reseau-canope.fr](mailto:julien.pellegrino@reseau-canope.fr)

Médiatrice de ressources et services / Atelier Canopé 13 – Marseille

Marie-Bénédicte Fontanarava

[marie-benedicte.fontanarava@reseau-canope.fr](mailto:marie-benedicte.fontanarava@reseau-canope.fr)

**Merci de votre attention**

---