

Nom :

Prénom :

Date :

Classe :

BCP PRO METIERS DE LA COIFFURE		C1 – CONCEVOIR ET RÉALISER DES PRESTATIONS DE COIFFURE Compétence : C1-1 & C-1-3 & C1-5 Technologie ► Fiche diagnostic & utiliser différents outils : ciseaux & Outils de mise en forme temporaire et de coiffage : brosses Biologie appliquée ► Anatomie, morphologie de la tête	
PÔLE 1		Contexte professionnel n°1 Espace beauté bien-être	
Note	Appréciation travail	Recommandation (s)	
20			






EVALUATION SOMMATIVE

SITUATION PROFESSIONNELLE : C'est votre deuxième semaine de PFMP au salon « Espace beauté bien-être ». Vous accueillez votre modèle qui souhaite un service de coupe séchage. Votre tuteur vous demande de prendre en charge votre modèle et de réaliser le diagnostic de sa chevelure, son shampoing ainsi que son égalisation en coupe.

A l'aide de vos connaissances, **répondre** aux questions.

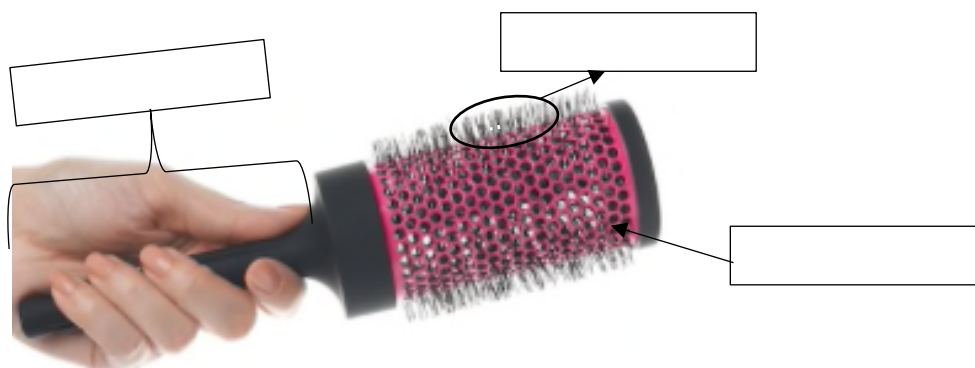
- Préciser** à quel moment vous allez réaliser le diagnostic à votre modèle. 1pt

- Compléter** le tableau 2,5pts

Les principaux noms des os de la tête				
				
Os:	Os:	Os:	Os:	Os:

- Nommer** le matériel que vous allez utiliser pour le brossage de sa chevelure 1pt

- Légender** la brosse ci-dessous 1,5pt



Nom :

Prénom :

Date :

Classe :

5. **Expliquer** le protocole d'hygiène et d'entretien des brosses 1,5pt

6. **Citer** le nom du peigne que vous allez utiliser au bac à shampoing 1pt

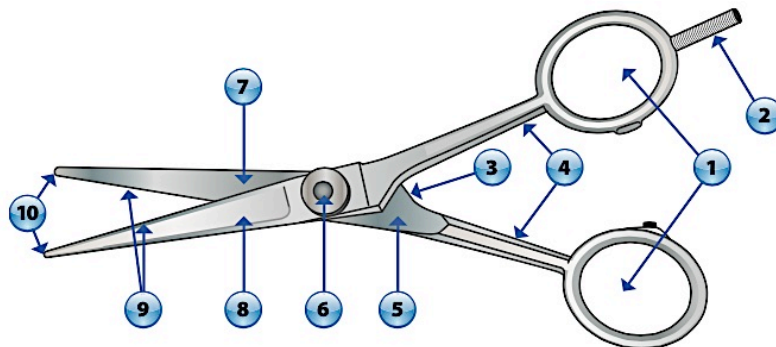
7. **Légender** le peigne ci-dessous 1,5pt



8. **Citer** le nom du peigne que vous allez utiliser pour égaliser la chevelure 1pt

9. **Compléter** le tableau ci-dessous. (5 pts = 0,5x10)

Schéma d'une paire de ciseaux source : Technologie de la coiffure en situations professionnelles			
1		2	
3		4	
5		6	
7		8	
9		10	



10. **Nommer** les ciseaux ci-dessous 2pts



11. **Cocher** la réponse correspondante. 1pt

Quels sont les doigts qui entrent dans les anneaux d'une paire de ciseaux ?

- Le pouce et l'annulaire Le pouce et le majeur
 Le pouce et l'index Le pouce et l'auriculaire

12. **Lire** l'encadré ci-dessous et **nommer** les ciseaux concerné 1pt

Ces ciseaux ont une lame inférieure lisse et pleine et une lame supérieure crantée. Ils donnent un équilibre rationnel d'effilage et de coupe. Ils permettent de raccourcir légèrement une chevelure tout en la désépaississant.

Nom des ciseaux : _____