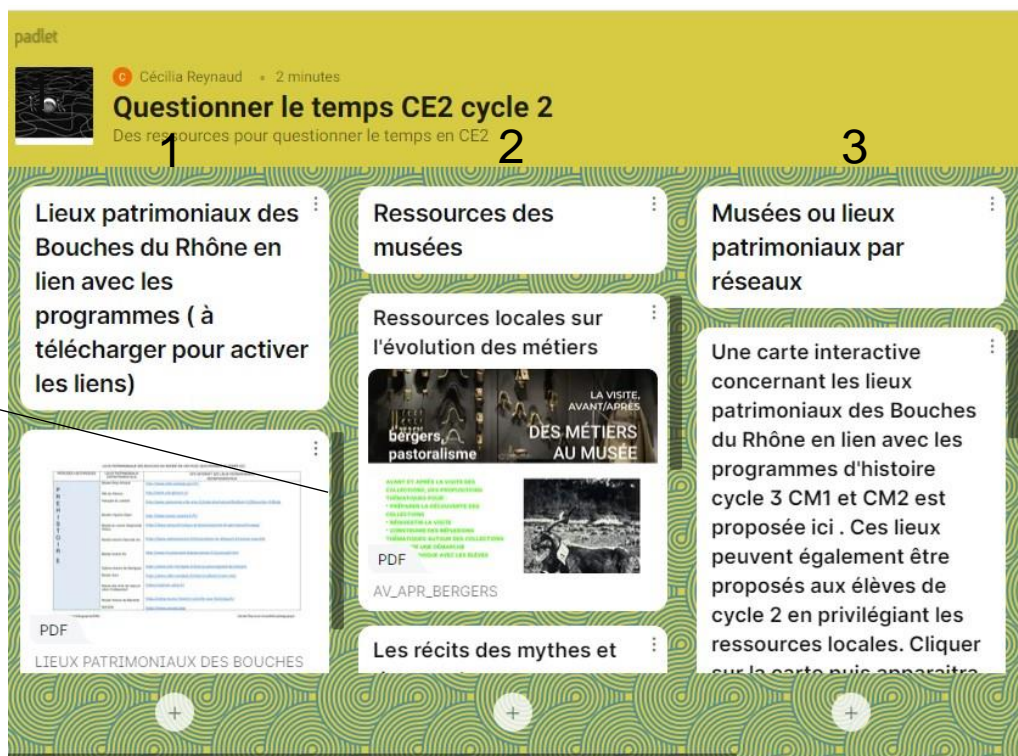


Utilisation du padlet : Questionner le temps CE2 mission Histoire/Géographie/EMC

Ce padlet a été élaboré pour :

- regrouper les ressources sur « questionner le temps » au cycle 2 CE2
- proposer des documents et des sites qui permettront d'étayer la pratique de classe au regard des programmes .

Ce padlet CE2 cycle 2 est constitué de 10 colonnes avec un menu déroulant en gris foncé sur le côté droit pour faire défiler les documents proposés dans chaque colonne. Celui-ci évoluera en fonction des programmes et des ressources en lien. En téléchargeant les documents, les liens deviennent actifs.



1. Lieux patrimoniaux des Bouches du Rhône en lien avec les programmes

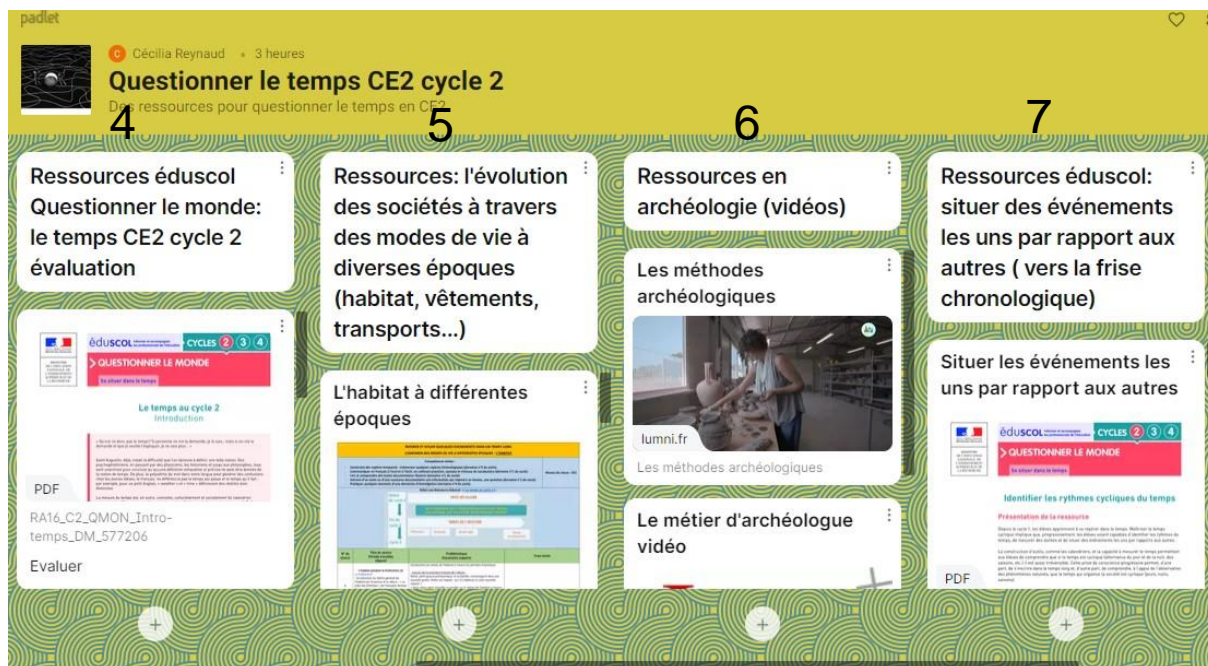
Dans ce document à télécharger, les ressources permettront d'identifier sur le territoire du département du 13, les lieux patrimoniaux à visiter avec les élèves en lien avec les programmes questionner le temps au cycle 2 CE2 et la construction du parcours d'éducation artistique et culturel (PEAC) de l'élève (document à la suite).

2. Ressources des musées

Cette colonne sera évolutive en fonction des dossiers réalisés par les lieux patrimoniaux du 13 (colonne 1) en direction des enseignants.

3. Musées ou lieux patrimoniaux par réseaux

La carte interactive concernant les lieux patrimoniaux des Bouches du Rhône est en lien avec les programmes d'histoire cycle 3 CM1 et CM2 . Elle peut être adaptée pour la classe de CE2 cycle 2 en privilégiant les ressources locales. En cliquant sur chaque icône seront indiqués le nom du lieu, le lien avec les thèmes des programmes et la période historique concernée. Pour visualiser le site internet du lieu, il faudra alors cliquer sur la photographie ou sur l'adresse indiquée sous celle-ci.



4. **Ressources éducol : Questionner le temps CE2 cycle 2 évaluation**
Les documents éducol concernant l'évaluation pour questionner le temps en CE2 sont regroupés dans cette colonne au fur et à mesure des publications.
5. **Ressources : l'évolution des sociétés à travers des modes de vie à différentes époques**
Les documents proposés permettent de comparer des modes de vie à différentes époques.
6. **Ressources en archéologie (vidéos)**
Qu'est-ce que l'archéologie ? Des ressources vidéos (Lumni, INRAP) permettent d'expliquer aux élèves le métier d'archéologue, en quoi consistent les fouilles archéologiques et le lien avec les connaissances historiques.
7. **Ressources éducol : situer des événements les uns par rapport aux autres (vers la frise chronologique)**
Les documents éducol permettent de se questionner sur la construction d'outils pour se repérer dans le temps en cycle 1 et 2. Des séances sont proposées afin de situer les événements les uns par rapport aux autres et élaborer une frise chronologique.



8. A lire : autour des albums de jeunesse (séquences éducol, bibliographie, dossiers pédagogiques)

Cet espace est dédié à l'exploitation des albums de jeunesse pour travailler sur le passage du temps ressenti au temps mesuré par l'intermédiaire de séances proposées sur éducol. Une bibliographie des albums de jeunesse et documentaires en CE2 est mise en lien pour étayer la pratique de classe autour du temps.

Enfin, deux dossiers pédagogiques de la collection « Pont des Arts » sont à télécharger pour travailler sur le temps qui passe à travers des œuvres d'artistes.

9. A regarder : vidéos, films

Les vidéos proposées par l'INRAP (institut de recherches archéologiques) permettent de découvrir une période historique : le Moyen-Âge sous l'angle de l'archéologie.

10. Calendrier des actions et concours

Dans cet espace est proposé un tableau qui répertorie les actions et concours en direction des élèves du cycle 1,2 et 3 en lien avec les programmes questionner l'espace et le temps, d'histoire et d'EMC. Des documents sur le déroulement des concours sont également inclus.