



ACADÉMIE D'AIX-MARSEILLE

*Liberté
Égalité
Fraternité*

ARLES 2022 LES RENCONTRES DE LA PHOTOGRAPHIE

PARCOURS D'ÉDUCATION ARTISTIQUE ET CULTURELLE 2022-2023

NOM DU PROJET	UNE ANNEE EN IMAGES Pour 5 établissements / 2 classes par établissement 1 proposition d'atelier à choisir	
PARTENAIRE	Les Rencontres de la Photographie d'Arles	
NIVEAUX CONCERNÉS	PERIMÈTRE	DOMAINE
COLLEGE - LYCEE	Bouches du Rhône et Vaucluse	Arts Visuels
CONTRIBUTION AU PARCOURS D'ÉDUCATION ARTISTIQUE DES ELEVES		
RENCONTRER	PRATIQUER	CONNAÎTRE
Cultiver sa sensibilité, sa curiosité et son plaisir à rencontrer des œuvres Échanger avec un artiste, un créateur, un scientifique ou un professionnel de l'art et de la culture Identifier la diversité des lieux et des acteurs culturels de son territoire Appréhender des œuvres et des productions artistiques	Utiliser des techniques d'expression artistique adaptées à une production Mettre en œuvre un processus de création Concevoir et réaliser la présentation d'une production S'intégrer dans un processus collectif Réfléchir sur sa pratique	Exprimer une émotion esthétique et un jugement critique Utiliser un vocabulaire approprié à chaque domaine artistique ou culturel Mettre en relation différents champs de connaissances Mobiliser ses savoirs et ses expériences au service de la compréhension de l'œuvre
Œuvres, lieux, professionnels rencontrés	Pratique artistique proposée aux élèves	Champs de connaissance explorés
- Découvrir des œuvres de plusieurs artistes présentées lors du festival 2022 - Rencontrer des artistes intervenant.e.s	- Produire un corpus photographique s'inscrivant dans une thématique partagée. - Appréhender la réalisation d'une maquette de livre qui rassemblera les travaux réalisés au sein de chaque classe (un livre édité par classe)	- Aiguiser le regard - Amener à une lecture sensible et critique des images - Exprimer une émotion esthétique et un jugement critique - Prendre la parole et argumenter - Découvrir et utiliser un vocabulaire spécifique - Découvrir la filière et les métiers de l'image

LES RENCONTRES D'ARLES

À travers plus de quarante expositions installées dans divers lieux patrimoniaux exceptionnels de la ville, les Rencontres d'Arles contribuent chaque été depuis 1970 à transmettre le patrimoine photographique mondial et se font le creuset de la création contemporaine.

<https://www.rencontres-arles.com>

PRÉSENTATION DU PROJET « UNE ANNÉE EN IMAGES »

Fortes de la première édition du projet « Une année en images » menée auprès de cinq établissements de l'Académie d'Aix-Marseille, les Rencontres d'Arles reconduisent et font évoluer cette opération pour l'année scolaire 2022-2023.

Les Rencontres d'Arles font le choix de poursuivre leur accompagnement au sein de plusieurs établissements des académies d'Aix-Marseille et de Nice, en proposant sur le temps scolaire et à partir de l'automne prochain, un programme de sensibilisation aux images en lien avec des thématiques développées au sein de la programmation du festival.

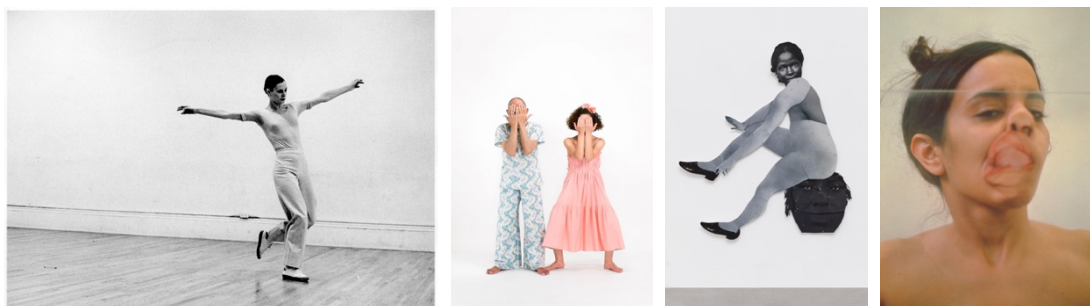
Le festival sera particulièrement attentif aux projets intégrant des classes composées d'élèves rencontrant des difficultés cognitives et/ou sociales, inscrites dans des dispositifs adaptés de l'Éducation Nationale (ULIS, UPE2A, FLE...)

Pour sa seconde édition, le projet s'appuiera sur deux axes thématiques qui traversent en filigrane les expositions du festival en 2022 : *Les langages du corps* et *Les territoires en mouvement*.

➤ PROPOSITION 1 – LES LANGAGES DU CORPS

En lien avec une sélection de photographies issues des expositions du festival :

- Babette Mangolte - Capturer des mouvements dans l'espace
- Frida Orupabo - A quelle vitesse chanterons-nous ?
- Un monde à guérir - 160 ans de photographie à travers les collections de la Croix-Rouge et du Croissant-Rouge
- Susan Meiselas & Marta Gentilucci - Cartographie du corps
- Avant-garde féministe - Photographies et performances des années 1970 de la collection Verbund, Vienne
- Céleste Leeuwenburg - A partir de ce qu'elle m'a dit, et ce que je ressens

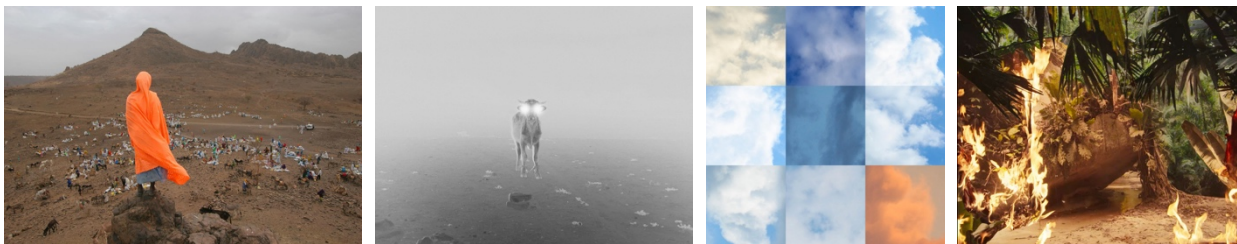


➤ PROPOSITION 2 – LES TERRITOIRES EN MOUVEMENT

En lien avec une sélection de photographies issues des expositions du festival :

- Ritual Inhabitual - Forêts géométriques. Luites en territoire mapuche
- Bruno Serralongue - Les gardiens de l'eau
- Julien Lombardi - La terre où est né le soleil
- Chants du ciel - La photographie, le nuage & le cloud
- Un monde à guérir - 160 ans de photographie à travers les collections de la Croix-Rouge et du Croissant-Rouge
- Noémie Goudal - Phoenix

- Lukas Hoffmann - Evergreen
- Seif Kousmate - Waha (oasis)
- Pierfrancesco Celada - Quand je suis triste je prends un train pour la vallée du bonheur
- Léa Habourdin - Images-forêts : des mondes en extension



➤ PRÉPARATION ET DÉROULÉ DU PROJET

À la fin du mois de septembre, les enseignants retenus participeront à deux journées de formation à Arles lors des Rencontres professionnelles de l'éducation à l'image. Ils rencontreront l'équipe pédagogique et l'intervenant afin de préciser ensemble leur projet.

Lors des premières interventions à l'automne, les élèves seront sensibilisés à la thématique *Les langages du corps* ou *Les territoires en mouvement*. Ils s'appuieront notamment sur une sélection de photographies issues des expositions présentées cet été aux Rencontres d'Arles.

Ils étudieront avec le ou la photographe intervenant.e, le positionnement, les choix esthétiques et techniques retenus par différents artistes pour aborder et traiter un thème.

En petits groupes, les élèves seront ensuite accompagnés dans la définition d'un sujet rentrant en lien avec la thématique retenue.

Au fil des ateliers, ils réaliseront avec l'équipe enseignante et le ou la photographe associé.e au projet, une série de photographies qui livrera leur vision, leur interprétation de la thématique. Ils pourront utiliser, modifier, restructurer pour cela la sélection de photographies issues des expositions ou collectée dans les médias, mais aussi créer totalement un nouveau corpus à partir de prises de vue réalisées lors de séances dédiées.

À noter que les thématiques concerneront plusieurs classes participant au projet, permettant ainsi de comparer les différentes approches et propositions réalisées par les classes. Dans cette optique, un lot de l'ensemble des productions réalisées sera remis au CDI de chaque établissement prenant part à l'opération. Les Rencontres d'Arles éditeront, en format papier, pour chaque élève de chaque classe investie dans le projet, un exemplaire du livre.

➤ INTERVENANT :

Un photographe professionnel interviendra aux côtés de l'équipe enseignante environ à 6 reprises (ou 12 heures) dans chaque classe pour accompagner les élèves dans leur projet. Ce professionnel reconnu pour son travail d'auteur est également un coopérateur régulier du service pédagogique et sollicité pour accompagner des projets éducatifs.

➤ PISTES PÉDAGOGIQUES EN LIEN AVEC LE PROGRAMME :

Les deux thématiques pourront transversalement être utilisées en classe pour appuyer les domaines du socle commun.

Les projets encourageront les élèves à analyser des représentations du monde et de l'activité humaine. Ils approcheront des notions d'espace et de temps grâce aux arts visuels, privilégiant ainsi l'expression et la sensibilité. Ils seront invités à développer leur connaissance et leur esprit critique sur des questions de citoyenneté par la réflexion et l'expression de leurs opinions dans le respect des autres.

En relation au programme des arts plastiques le thème *Les langages du corps* permettra aux enseignants de développer les incidences du geste qu'il soit graphique ou pictural. Des séquences d'enseignement autour de la relation au corps avec la production artistique seront abordées.

Les territoires en mouvement, sera quant à elle une thématique qui permettra d'appuyer la perception et la représentation de l'espace à travers les œuvres des artistes du festival mais aussi les projets que les élèves mettront en place avec l'intervenant. Ils pourront ainsi éprouver la différence entre la ressemblance et la vraisemblance afin de saisir le réel ou au contraire le détourner.

➤ À NOTER – IMPORTANT

Ces dispositifs demandent une implication continue de la part des enseignants entre les temps forts prévus dans le calendrier (formation, rencontres, ateliers, réunions).

Chaque équipe éducative co-construit avec l'intervenant les axes du développement du projet.

Les Rencontres d'Arles mettent à disposition une grande diversité d'éléments (billet d'entrée pour visiter le festival pour les enseignants, corpus photographique issu d'une sélection d'expositions, fiches et dossier pédagogiques, plateforme observer-voir), qui s'adressera à toutes les sensibilités et enrichissent, orientent, valorisent les initiatives de chacun.

- **Préciser votre choix - proposition 1 ou 2** lors de l'inscription sur ADAGE

- **2 classes par établissement qui travailleront sur une proposition** – afin de favoriser les échanges au sein de l'établissement il est demandé aux enseignants souhaitant participer aux projets de privilégier le **travail interdisciplinaire** et d'impliquer **deux classes** sur le dispositif. Le comité de sélection sera également attentif aux candidatures intégrant des classes composées d'élèves rencontrant des difficultés cognitives et/ou sociales, inscrites dans des dispositifs adaptés de l'Éducation nationale (ULIS, UPE2A, FLE...)

- **Libérer le groupe classe pour des temps d'ateliers de 2 heures et une fois sur une demi-journée.**

- **L'intervenant interviendra dans une classe le matin et dans l'autre classe l'après-midi. Les deux groupes classes devront par conséquent être libérés sur une même journée.**

LES GRANDES ÉTAPES DU PROJET

Juin 2022

- Comité de pilotage, sélection des établissements
- Dotation de billets d'entrée au festival pour les enseignants participants au dispositif

Fin septembre 2022

- 2 jours de formation inscrits au Plan Académique qui se tiendront à Arles lors des Rencontres professionnelles de l'éducation à l'image. 1 temps sera consacré à la présentation détaillée du projet aux enseignants (présentation des équipes d'accompagnement au sein des Rencontres d'Arles et des artistes-photographes, des outils et des contenus pédagogiques liés aux projets.

Octobre 2022 > Mars 2023

- Intervention dans les établissements scolaires. 6 ateliers autour de la thématique choisie.

Avril 2023

- Finalisation des projets et mise en page d'une sélection des travaux puis impression sous forme de livret.

Mai 2023

- Présentation et valorisation des productions réalisées dans les établissements scolaires.
- Remise d'un livret à chaque élève et aux équipes éducatives.
- Remise d'un lot de toutes les productions réalisées dans les CDI des dix établissements.

Juillet – septembre 2023

- Valorisation lors du festival des productions réalisées par les classes.

CONTACTS

EDUCATION NATIONALE

Délégation Académique à l'Éducation Artistique et à l'Action Culturelle, Rectorat (DAAC)

Elsa Acosta, professeur relais en service éducatif auprès des Rencontres pour la DAAC

Elsa.acosta@ac-aix-marseille.fr

et à partir du 1 septembre 2022 :

Marion Delecroix : marion.delecroix@ac-aix-marseille.fr

Responsable du domaine Arts Visuels et Arts Numériques

Sophie Valentin - Tél : 04 91 93 88 41 – daac.arts@ac-aix-marseille.fr

PARTENAIRE

Les Rencontres d'Arles

Responsable du service éducation formation : Fabrice Courthial

Tél : 04.90.96.76.06 - fabrice.courthial@rencontres-arles.com

MODALITÉS D'INSCRIPTION DANS ADAGE

Les demandes de participation aux PROJETS DAAC se font uniquement sur ADAGE entre le 25 avril et le 31 mai 2022.

A savoir : Les IEN ou les chefs d'établissement devront valider toute demande déposée dans ADAGE.

ADAGE est accessible via le portail ARENA avec vos identifiants académiques :

mail professionnel nominatif prenom.nom@ac-aix-marseille.fr

Pour inscrire un projet, il est nécessaire d'avoir des droits de rédacteur, que vous devez demander à votre chef d'établissement, seulement si vous n'avez encore jamais renseigné ADAGE (lors du recensement ou des appels à projets).

Pour déposer votre demande :

- Sur la page d'accueil d'ADAGE, cliquer sur le bouton vert « OUVERT » dans la campagne d'appel à projets
- Sur la page « Monter son projet d'éducation artistique et culturelle », cliquer sur « Créer un nouveau projet. »
- Renseigner les rubriques 1, 2, 3 uniquement.

Important : Au moment de la saisie du projet, ne pas tenir compte des mentions « étapes à compléter » et « ce champ est obligatoire » pour les rubriques 4, 5, 6. Il s'agit d'une obligation générée par le paramétrage national de l'application indépendante de notre volonté.

VOTRE PROJET EST BIEN ENREGISTRÉ MÊME SANS RENSEIGNER CES RUBRIQUES.

VOTRE PROJET EST CONSULTABLE DANS L'ONGLET « MONTER SON PROJET. »

MODALITÉS FINANCIERES

Les interventions des photographes sont prises en charge par les Rencontres de la photographie d'Arles.