



2. MINI-PROJET PREMIERE



Mini-Projet en Première :

- Répondre aux attentes des élèves
- Motiver les élèves

La mise en œuvre du projet doit être prioritaire sur les autres considérations.

Entre les vacances de Noël et les vacances d'hiver pour avoir un effet sur le choix de spécialité de Terminale

La durée peut être étendue pour que mini-projet aboutisse.

Le mini-projet peut durer pendant toute une période s'il est utilisé au service des apprentissages :

- Phase de fonctionnement en pédagogie inductive ;
- Cours et TD au service des étapes du mini-projet ;
- Mise en œuvre expérimentale de connaissances conceptuelles jusqu'à lors... (construction de compétences).

L'occasion de changer de pédagogie :

rompre pendant une période avec la démarche déductive cours – TD – TP

Etonner les élèves avec une organisation différente.

Mini-projet Première



Vous êtes ici : Accueil > PROFESSEURS > RESSOURCES DIDACTIQUES AC... > Projet de première (12h)

CONNECTEZ-VOUS

ACCUEIL

CONTINUITÉ PÉDAGOGIQUE

AIDE & CONTACT

ÉLÈVES

PARENTS

PROFESSEURS

RESSOURCES DIDACTIQUES ACADÉMIQUES

- Fiches de synthèses
- Etude de cas
- Activités Pratiques
- Supports de cours

Modèle MATLAB SIMULINK

Projet de première (12h)

- Les territoires et les produits intelligents, la mobilité des personnes et des biens
- L'homme assisté, réparé.

PROJET DE PREMIÈRE (12H)

PROPOSITIONS DE PROJETS POUR LA CLASSE DE PREMIÈRE OPTION SI.

Les fichiers sources modifiables ainsi que les corrections sont disponibles pour les utilisateurs identifiés (professeurs) ou sur demande (avec un mail académique).

SOUS RUBRIQUES :

Les derniers articles et ressources

TRI : | TITRES | DATES



RESSOURCE

Pince sensible - mise à jour le 13-12-2019

Proposé par I. BRUNEL : Reconstituer la capacité de préhension d'une pince artificielle sensible commandée par la voix, qui puisse prendre, sans les écraser, des gobelets de différentes tailles (café, verre...) et de différentes matières (carton, plastiques...).

Source Webmestre , Publié le 13/12/2019

[Lire la suite](#)



RESSOURCE

Robot de télé-chirurgie

Proposé par Bruno MASI

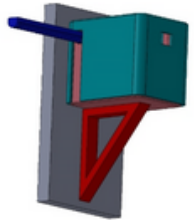
Source Webmestre , Publié le 14/10/2019

[Lire la suite](#)

LES NOUVEAUTÉS

Le 28 juin 2019

OBJET CONNECTE Un exemple : Verrou connecté - MAJ12-03-2020

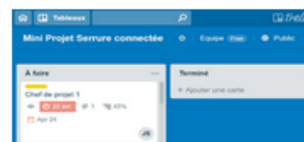


Proposé par J.C. SAHAKIAN & A.BAZIN : Ce mini-projet s'inspire d'un MOOC Mines-Télécom sur l'internet des objets.

[Lire la suite](#)

Le 25 juin 2019

Méthodes Agiles avec Trello



Mini-projet Première



Vous êtes ici : Accueil > PROFESSEURS > RESSOURCES DIDACTIQUES AC... > Projet de première (12h)

CONNECTEZ-VOUS

ACCUEIL

• CONTINUITÉ PÉDAGOGIQUE

➤ AIDE & CONTACT

➤ ÉLÈVES

➤ PARENTS

PROFESSEURS

▼ RESSOURCES
DIDACTIQUES
ACADÉMIQUES

• Fiches de synthèses

➤ Etude de cas

• Activités Pratiques

➤ Supports de cours

Modèle MATLAB SIMULINK

▼ **Projet de première (12h)**

➤ Les territoires et les

produits intelligents, la
mobilité des personnes et
des biens

➤ L'homme assisté, réparé.

PINCE SENSIBLE (I. BRUNEL)

ROBOT TELE-CHIRURGIE (B. MASI)

VERROU CONNECTE (A. BAZIN et JC SAHAKIAN)

METHODE AGILE (JC SAHAKIAN)

IMPRIMANTE BRAILLE (JL COSSALTER)

MANNEQUIN MASSAGE CARDIAQUE (C. DURAND)

OPTIMISATION CULTURE EN SERRE (C. REY et G.

FIEU)

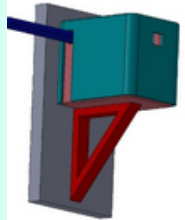
GOOGLE CHROME DINO (S. GOUNELLE)

Nouveau projet 2022 par M. Paul CHASSILLIAN

LES NOUVEAUTÉS

juin 2019

CONNECTE Un
le : Verrou connect
2-03-2020

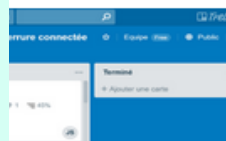


é par J.C. SAHAKIAN
ZIN : Ce mini-projet
e d'un MOOC Mines-
m sur l'internet des

[Lire la suite](#)

juin 2019

des Agile avec



Mini-Projet en Première :

- Répondre aux attentes des élèves
- Motiver les élèves



OSI 2022 :

3 établissements ont participé aux sélections régionales académiques

En Première SI : présentation du mini-projet

Productions :

- Une problématique sociétale
- Un cahier des charges SysML (besoin, fonctions, solutions)
- un programme implanté ou non dans une PO
- Une solution constructive conçue ou/et prototypée
- Une démonstration de fonctionnement d'un système
- Une communication structurée

Retours :

- Une expérience forte pour les élèves
- Un exercice de prise de la parole (oral et maîtrise de la langue)





2. EVALUATION

Projet d'évaluation des établissements déclinaison en SI



Enjeux examens :

Contrôle continu

Spécialité non poursuivie : coefficient 8

Enjeux ParcoursSup :

Tensions sur le Supérieur

Mise en concurrence des candidats

Un stress relatif aux places bloquées très tard (OUI SI)

Des candidats sans proposition chaque année

Les grands principes de l'évaluation



EQUITABLE :

Entretenir le sentiment d'égalité de traitement :

- Entre les pratiques des enseignants d'une même discipline ;
- Entre les différentes disciplines.

CONSTRUCTIVE :

Une évaluation au service des apprentissages et des progrès :

- Possibilité de se rattraper ;
- Plusieurs modalités d'évaluation d'une même compétence ;
- Prise en compte des évaluations formatives et des devoirs maison.

EXPLICITE :

- Je travaille ce qui sera évalué ; j'évalue ce que j'ai travaillé !
- Les élèves ont été s'entraînés sur des situations homologues.
- Les élèves ont pu demander le soutien qui leur est nécessaire.

TRANSPARENTE :

Les modalités sont sues à l'avance :

- Calendrier,
 - Pondérations,
 - Modalités (TP, projet, DM, DS...).
-

Le contenu du projet d'évaluation

- Sans répéter le projet d'évaluation de l'établissement, le volet Sciences de l'ingénieur peut contenir :
 - les différents types d'évaluation utilisées dans la discipline ;
 - la place des évaluations formatives, du projet, des DM et DS...
 - le poids des différentes évaluations dans la moyenne ;
 - l'équilibre entre l'évaluation de l'écrit et l'évaluation de l'oral ;
 - les modalités et les critères d'évaluation ;
 - le calendrier des évaluations ;
 - le nombre minimum de situations d'évaluation pour avoir une moyenne significative ;
 - les précisions sur les absences à une évaluation et les éventuels rattrapages ;
 - etc.