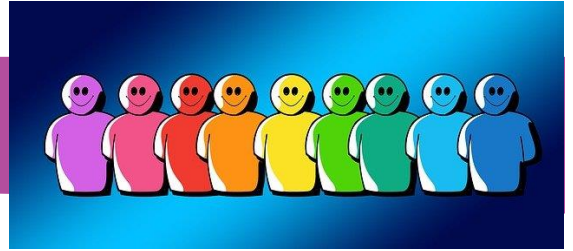


# EDITO CARDIE N°21

## La rentrée du CARDIE



### Votre CARDIE

### LE MOT D'ERIC PENSO

Chères et chers collègues,

**Après cinq années passées à la tête de la CARDIE d'Aix-Marseille, le temps est venu pour moi de passer le relais. Je suis à compter du 1er septembre nommé IEN de l'enseignement privé pour le département des Bouches-du-Rhône.**

Je dois vous dire à quel point cette mission au service de l'innovation a été stimulante, forte en rencontres magnifiques d'enseignants qui inventent la pédagogie de demain, d'accompagnateurs engagés aux côtés de leurs pairs, de partenaires de grande qualité (je pense en premier lieu aux équipes de CANOPE et de l'INSPE) qui montrent à quel point le travail collectif nous enrichit et nous rend plus forts.

Cet éditto va vous permettre de vous projeter vers l'année à venir, qui s'annonce passionnante. Les orientations nationales, les laboratoires de l'innovation, les productions de ressources et la carte des actions innovantes sont au menu de cet éditto à croquer à pleines dents. Vous retrouverez également d'autres parutions et ressources sur notre site Web.



**Éric PENSO**

**IEN-1D - CARDIE**

Conseiller Académique pour la Recherche-Développement en Innovation et l'Expérimentation pédagogique



Bonne dégustation !

|                                 |   |   |  |                         |
|---------------------------------|---|---|--|-------------------------|
| <p>LA RENTREE DU<br/>CARDIE</p> | <p>LES PROJETS<br/>REPERES<br/>#CartoCARDIE</p> | <p>L'AGENDA CARDIE<br/>LAB' A VENIR</p> | <p>LES ESSENTIELS DE<br/>LA CARDIE</p> | <p>LE MOT DE LA FIN</p> |
|---------------------------------|---|---|--|-------------------------|



*Vous cherchez des idées de projets ? L'innovation pédagogique vous intéresse ? Vous souhaitez discuter avec d'autres équipes ?*



**Innovathèque** v 21.5.1.1  
Le portail de l'innovation et de l'expérimentation pédagogiques

**POUR L'ÉCOLE  
DE LA CONFIANCE**

CONSULTER/LIKEZ LES ACTIONS  
Innovathèque - accès portail ESTEREL  
Aix-Marseille



*Cette année, osez l'expérimentation et l'innovation ... rejoignez-nous !*



## La rentrée du CARDIE

#FeuilleDeRoute

Notre rentrée est orientée par trois axes définissant principalement nos priorités : la circulaire de rentrée 2022 sur la difficulté scolaire, nos Labs de l'innovation CARDIE-INSPE-CANOPE et le projet académique Aix-Marseille 2022-2025.

Ceci ne constitue que les axes principaux, nous rappelons que le CARDIE a pour mission de s'intéresser à que toute action innovante faisant bouger les lignes pédagogiques, les méthodes d'enseignement, ... et sont (bien évidemment) à porter à notre connaissance. (Voir #CartoCardie)

Circulaire de rentrée : Une école engagée pour l'excellence, l'égalité et le bien-être

NOR : MENE2219299C  
Circulaire du 29-6-2022  
MENJ - DGESCO

### Cibler la difficulté scolaire pour mieux la prendre en compte

[...] Cette année, les collèges expérimenteront, en lien avec les autorités académiques, de nouvelles organisations pédagogiques en classe de sixième pour mieux accompagner la transition entre l'école et le collège, donner sa pleine cohérence au cycle 3 et renforcer le niveau des élèves dans les savoirs fondamentaux, notamment en mathématiques. [...]

### Les thèmes de nos Labs de l'innovation

Nous sommes prioritairement à la recherche d'actions portant sur les thèmes définis avec CANOPE et les DASEN des quatre départements. (Voir #AgendaCardie)



1. Sport et apprentissages
2. Forme scolaire
3. Sciences et patrimoine naturel
4. Exploitation des évaluations nationales
5. Langues vivantes, plurilinguisme
6. Le rattachement scolaire
7. Les internats d'excellence

### Le projet de l'académie d'Aix-Marseille 2022-2025



[...] Trois axes rassemblent les domaines prioritaires de l'action de l'académie :

- Favoriser le continuum pédagogique pour améliorer le parcours de chaque élève.
- Susciter l'ambition des élèves et développer leur ouverture au monde.
- Améliorer le climat scolaire et la qualité de vie dans les écoles et les établissements pour mieux y réussir.

## Les projets repérés

#CartoCardie

La cartographie 2022 est déjà disponible sur notre site web, elle recense les projets repérés

En tant que cellule conseils, n'hésitez pas à venir nous parler/partager votre projet, initié ou simple idée, et vous faire référencer !



Tiemestari ([https://commons.wikimedia.org/wiki/File:Route\\_2022-FIN.png](https://commons.wikimedia.org/wiki/File:Route_2022-FIN.png))  
<https://creativecommons.org/licenses/by-sa/4.0/legalcode>

Chaque CARDIE dispose de sa propre cartographie. N'hésitez donc pas à les consulter !

Les actions suffisamment avancées sont disponibles dans la banque nationale des innovations, aussi si vous cherchez des idées de projets, si l'innovation pédagogique vous intéresse, et si vous souhaitez discuter avec d'autres équipes



**Innovathèque** : le système d'information national de l'innovation et de l'expérimentation

CONSULTER/LIKEZ LES ACTIONS

Innovathèque - accès portail ESTEREL  
Aix-Marseille




Paru récemment – A lire sur le site CARDIE

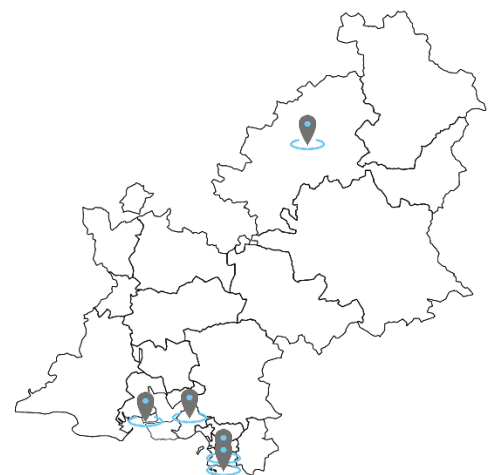
Le 22 août 2022  

**CSEN - La métacognition et les enjeux pédagogiques de la Recherche.**

**LE CONSEIL SCIENTIFIQUE DE L'ÉDUCATION NATIONALE, AU SERVICE DE LA COMMUNAUTÉ ÉDUCATIVE**

[...] Le terme de "métacognition" désigne l'ensemble des processus par lesquels chacun d'entre nous régule son attention, choisit de s'informer, de planifier, de résoudre un problème, repère ses erreurs et les corrige.

[Lire la suite](#) 



Cette année, osez l'expérimentation et l'innovation ... rejoignez-nous !



## L'agenda CARDIE

#AgendaCardie #LabInno

Comme annoncé dans la rubrique #La rentrée du CARDIE, voici la programmation détaillée de nos Labs de l'innovation INSPE-CANOPE-CARDIE.

Nous sommes prioritairement à la recherche d'actions portant sur les thèmes définis avec CANOPE et les DASEN des quatre départements.



1. Sport et apprentissages
2. Forme scolaire
3. Sciences et patrimoine naturel
4. Exploitation des évaluations nationales
5. Langues vivantes, plurilinguisme
6. Le raccrochage scolaire
7. Les internats d'excellence

LAB13

**MERCREDI 12 OCTOBRE, 14h**

**DEVELOPPER LES VALEURS CITOYENNES PAR LA PRATIQUE SPORTIVE**

ATELIER CANOPE MARSEILLE

Expert : Eric Monnin l'olympisme comme outil au service de la citoyenneté

Les Jeux olympiques et paralympiques constituent une opportunité exceptionnelle, susceptible de créer des dynamiques positives dans les écoles, les collèges et les lycées.

Comment le sport comme peut être un vecteur pédagogique des apprentissages ?

LAB84

**MERCREDI 19 OCTOBRE, 14h**

**L'AMENAGEMENT FLEXIBLE ET COOPERATION EN CLASSE**

ATELIERS CANOPE AVIGNON

En quoi l'utilisation des outils numériques par les enseignants peut avoir des répercussions sur l'aménagement des espaces ?

LAB04/05

**MERCREDI 09 NOVEMBRE, 14h**

**L'OBSERVATION SCIENTIFIQUE AU SERVICE DU PATRIMOINE NATUREL**

ATELIER CANOPE 05 GAP

Programme « Sciences participatives » - L'observation scientifique pour les élèves : le patrimoine naturel à la loupe

LAB<sup>84</sup>

**MERCREDI 07 DECEMBRE, 14h**

**LA LIAISON INTERDEGRE POUR FAVORISER L'APPRENTISSAGE DE LA LECTURE**

ATELIERS CANOPE AVIGNON

L'analyse partagée des évaluations nationales pour mieux identifier des champs de compétences nécessitant une réflexion commune (inter-degrés) / pratiques de lectures inter-degré / poursuite de l'apprentissage de la lecture dans le continuum, parcours élève et apprentissage de la lecture.

LAB<sup>13</sup>

**MERCREDI 11 JANVIER, 14h**

**LA DIVERSITE LINGUISTIQUE, UN ATOUT DANS LE PARCOURS DE L'ELEVE**

ATELIER CANOPE MARSEILLE

Langues vivantes /vers une éducation plurilingue et interculturelle.

LAB<sup>04/05</sup>

**MERCREDI 01 FEVRIER, 14h**

**LA PRATIQUE SPORTIVE A L'EPREUVE DES FONDAMENTAUX**

ATELIER CANOPE 05

Activités physiques et sportives / lire dire écrire au travers de la pratique sportive /lecture des consignes / représentation dans l'espace (géométrie et calcul). Faire l'école dehors

LAB<sup>84</sup>

**MERCREDI 01 MARS, 14h**

**LES PROJETS CO-EDUCATIFS : ENTRE SCOLAIRE ET PERISCOLAIRE**

ATELIERS CANOPE AVIGNON

L'accompagnement des élèves qui rencontrent des difficultés dans et en dehors de la classe -

Continuité éducative Co-education : nouvelles pratiques pédagogiques

LAB13

**MERCREDI 05 AVRIL, 14h**  
**LANGUES VIVANTES ET FRANCOPHONIE**  
 ATELIER CANOPE MARSEILLE

Les Langues Vivantes... suite : Vivre la francophonie / Plurilinguisme / orientation/

LAB04/05

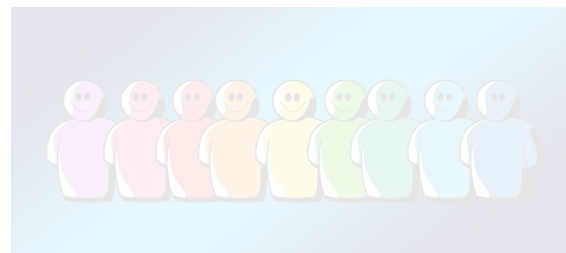
**MERCREDI 03 MAI, 14h**  
**LES INTERNATS D'EXCELLENCE : AU CARREFOUR DU  
 PEDAGOGIQUE, DU SOCIAL ET DE L'EDUCATIF**  
 BARCELONNETTE (04)

Ou comment aider nos élèves à prendre l'ascenseur dans leur parcours scolaire !

Vous êtes porteurs d'actions dans  
 l'une des thématiques ?  
 venez en parler !



J'AIME !



**Pour participer : inscription Ateliers CANOPE**

<https://www.reseau-canope.fr/service/labs-de-linnovation.html>

**POUR L'ÉCOLE  
 DE LA CONFIANCE**



# Les essentiels de la CARDIE

#FichesRessources

Chaque année, la CARDIE publie des fiches-ressources #LesEssentiels pour vous aider à vous lancer dans les « Grands Chantiers » de l'Education et/ou sur nos Labs.

ACCUEIL

- QUI SOMMES-NOUS
- CARTOGRAPHIE DES PROJETS
  - PARCOURS INNOVATION
  - L'ÉDITO CARDIE
  - LES APPELS
  - NOS ÉVÈNEMENTS
  - ▼ LES OUTILS DE LA CARDIE
    - Généralités
    - Le Plan Académique de Formation
    - Les essentiels de la CARDIE
    - Des outils pour accompagner
- LE MONDE DE LA RECHERCHE EDUCATIVE
  - REJOINDRE LA CARDIE
  - NOUS CONTACTER
  - SUIVEZ-NOUS !

Elles sont rédigées par les porteurs de projets et leurs accompagnateurs CARDIE autour d'un même canevas :

- ✓ **#LaGenerale** : présentation générale, leviers, freins, le vécu des acteurs.
- ✓ **#PourSeLancer #TrucATester** : Les moyens pour les enseignants novices en la matière de se lancer.
- ✓ **#PistesAExplorer** : L'approfondissement possible, avec des illustrations et des ressources mises à disposition.
- ✓ **#IdeeNeuve** : La mise en lumière sur une piste non explorée, qui fera l'objet d'une formation à candidature individuelle, inscrite au PAF de l'an prochain. Il s'agira pour ce collectif apprenant d'étoffer cette idée, de l'éprouver sur le terrain et de faire un retour d'expérience.

Nous remercions très chaleureusement nos contributeurs pour leur travail remarquable.

19 CONTRIBUTEURS

Enseignants, accompagnateurs, CANOPE, chefs d'établissement



## 1/ Plan Maths – Plan Français, parlons-en !

Quelle exploitation des évaluations nationales ? Quelles méthodes et outils pour les enseignants ? Quelle place pour le numérique éducatif ?



Nadège ROUSSON, Mohamed KHARROUBI, Sandy ROLLAND.

## 2/ Comment la culture scientifique alimente des propositions citoyennes ?!

Comment enrichir la culture citoyenne au travers de la culture scientifique ? Comment répondre aux grands enjeux contemporains du XXI<sup>e</sup> siècle en développant son esprit critique ?...



Aurélié PRIVE, Romain ESTAMPES, Mélanie CORNET, Alice ROZAN.

## 3/ L'enseignement des langues vivantes : un passeport pour l'international ?

Comment l'enseignement des langues vivantes (l'anglais en tête) représente un passeport pour l'international en termes d'orientation, d'ouverture culturelle et de mobilité ?



William LINTIGNAT, Fanny APOTHELOZ.

## 4/ L'immersion en langues vivantes

Comment l'immersion dans une langue vivante (notamment l'italien) permet d'ouvrir les élèves vers les territoires voisins ?



René Biancar3elli



## 5/ L'hybridation, nouvelle forme d'intervention en question.

*A l'ère du numérique du XXIe, comment repenser son métier et ses enseignements en intégrant l'hybridation ? Exploration des nouvelles formes...*



Erwan BOUVET, Laurent GAUCI, Julien RECCO, Stéphanie DUSSOULIER

## 6/ L'EDD en mode projet.

*Comment concevoir un projet et fédérer une équipe autour de l'EDD ?*



Solenne ALBERTINI, Philippe LUCCHESI

## 7/ Les micro-structures de retour à l'école.

*La piste des micro-structures et la question de leur transférabilité. Une solution au décrochage et à la violence ?*



Tiphaine COLLETER, Gabrielle SABEN, Nathalie VILLAIN

*A ce jour, seule la fiche n°6 a été validée par nos experts, issus du monde de la recherche et/ou de l'institution. (Publication en ligne prochainement)*

## Le mot de la fin

**A l'heure où nous publions cet édito de rentrée, nous ne connaissons pas encore celle ou celui qui va me succéder. Je lui souhaite le meilleur dans cette belle aventure. J'espère simplement qu'il prendra autant de plaisir à repérer des actions innovantes, à les soutenir et à les valoriser.**

Au moment de partir vers d'autres horizons, je tiens à remercier chaleureusement Vincent VALERY et monsieur le recteur qui m'ont confié cette belle responsabilité, le staff, Sylvain DHIEUX et Hervé FOURMENT (avec une pensée également pour Denis HERRERO qui a fait un bout de chemin en notre compagnie), et je ne saurai oublier enfin notre trentaine d'accompagnateurs de la CARDIE, qui sont devenus chemin faisant de véritables amis professionnels.

Excellente rentrée à toutes et à tous !

Éric PENSO

*Vous cherchez des idées de projets ? L'innovation pédagogique vous intéresse ? Vous souhaitez discuter avec d'autres équipes ?*

**Innovathèque** : le système d'information national de l'innovation et de l'expérimentation

CONSULTER/LIKEZ LES ACTIONS  
Innovathèque - accès portail ESTEREL  
Aix-Marseille



*Cette année, osez l'expérimentation et l'innovation ... rejoignez-nous !*