

# ÉPREUVE COMPOSÉE

Cette épreuve comprend trois parties :

Partie 1 - Mobilisation des connaissances : il est demandé au candidat de répondre à la question en faisant appel à ses connaissances acquises dans le cadre du programme.

Partie 2 - Étude d'un document : il est demandé aux candidats de répondre aux questions en mobilisant leurs connaissances acquises dans le cadre du programme et en adoptant une démarche méthodologique rigoureuse, de collecte et de traitement de l'information.

~~Partie 3 - Raisonnement s'appuyant sur un dossier documentaire : il est demandé au candidat de traiter le sujet :~~

- ~~– en développant un raisonnement ;~~
- ~~– en exploitant les documents du dossier ;~~
- ~~– en faisant appel à ses connaissances personnelles ;~~
- ~~– en composant une introduction, un développement, une conclusion.~~

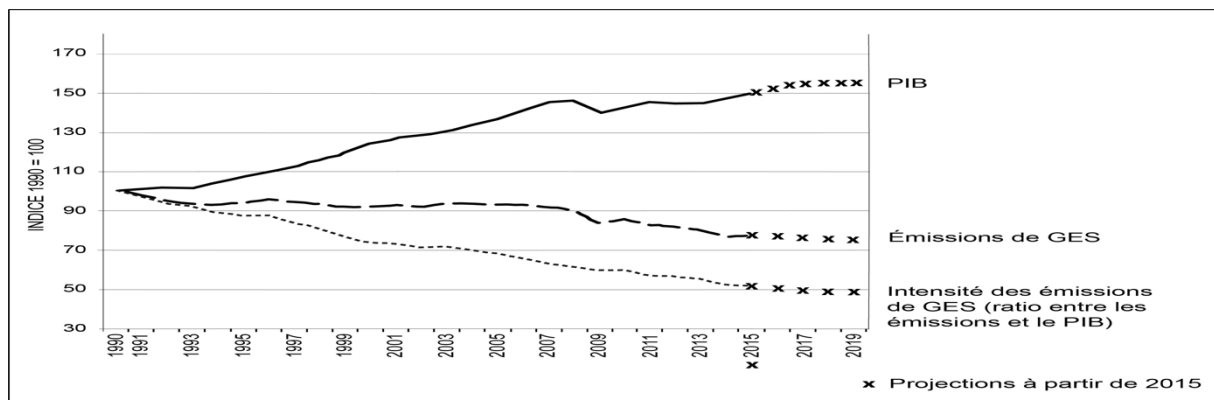
Il sera tenu compte, dans la notation, de la clarté de l'expression et du soin apporté à la présentation.

## Première partie : Mobilisation des connaissances (4 points)

Montrez que les négociations et accords internationaux liés à la préservation de l'environnement sont contraints par des stratégies de passager clandestin.

## Deuxième partie : Étude d'un document (6 points)

Évolution passée et projetée du PIB en volume, des émissions de gaz à effet de serre (GES) et de l'intensité des émissions de gaz à effet de serre (GES) dans l'Union européenne



Source : Commission européenne, Deuxième rapport sur l'état de l'union de l'énergie, février 2017.

## Questions :

1. À l'aide des données du document, caractérisez les évolutions mises en évidence. (2 points)
2. À l'aide des données du document et de vos connaissances, montrez comment l'innovation permet de reculer les limites écologiques de la croissance. (4 points)