



RÉGION ACADÉMIQUE
PROVENCE-ALPES-
CÔTE D'AZUR

Liberté
Égalité
Fraternité

Pôle inclusif d'accompagnement localisé

Septembre 2022

Sommaire :

◆ Enjeu

◆ Cartographie

◆ Axes de travail, leviers et ressources

- Interagir
- Piloter / Coordonner
- Planifier
- Réguler

◆ Ressources

- Formation et accompagnement
- Publications

Glossaire

AESH : accompagnant des élèves en situation de handicap

DSDEN : direction des services départementaux de l'Éducation nationale

EDT : emploi du temps

ERSEH : enseignant référent pour la scolarisation des élèves en situation de handicap

ESS : équipe de suivi de scolarisation

LPI : livret de parcours inclusif

MDPH : maison départementale pour les personnes handicapées

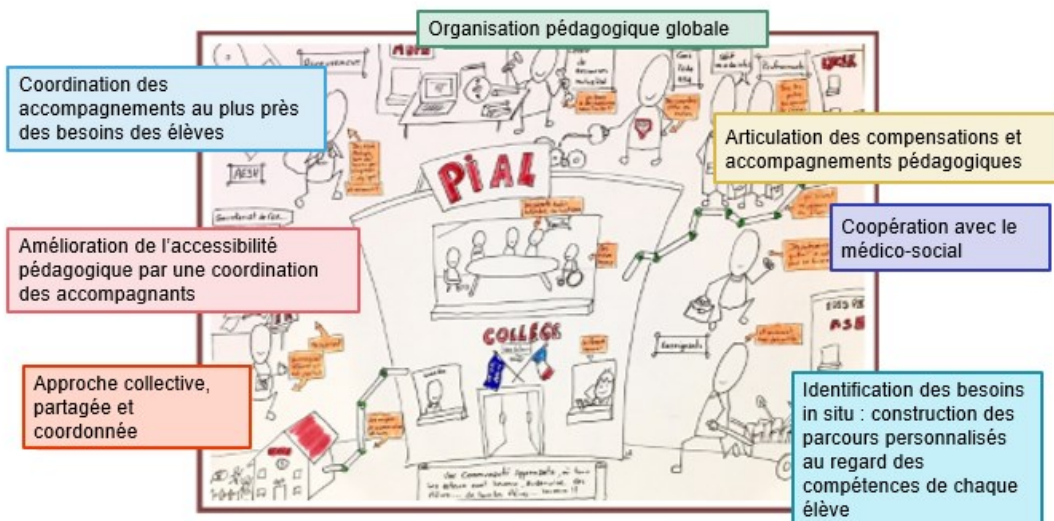
MENJ : Ministère de l'Éducation nationale et de la jeunesse

PACA : Provence-Alpes-Côte d'Azur

SDEI : service départemental de l'École inclusive

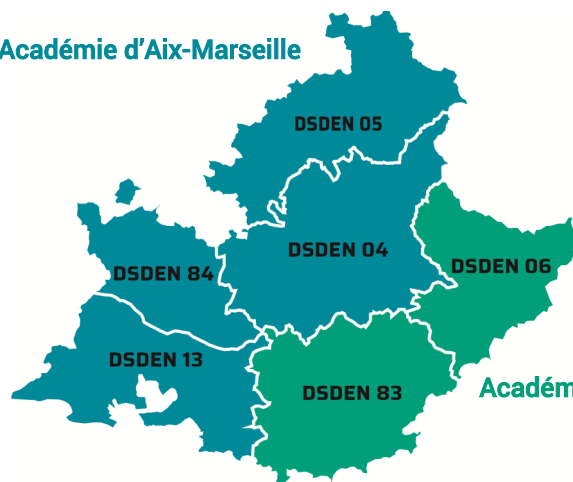
Enjeu

Les PIAL constituent une organisation de proximité pour mieux répondre aux besoins des élèves en situation de handicap. Ces pôles coordonnés favorisent le développement de l'autonomie et l'acquisition des connaissances et compétences du socle commun en fédérant les équipes pédagogiques et les partenaires et en harmonisant l'accompagnement et la formation des membres de la communauté éducative.



Cartographie

Académie d'Aix-Marseille



- 329 PIAL
- 14 PIAL locaux de moins de 10 AESH
- 291 PIAL de proximité entre 10 et 45 AESH
- 24 PIAL de plus de 45 AESH
- 100 % des établissements publics et privés

2021-2022

Académie de Nice

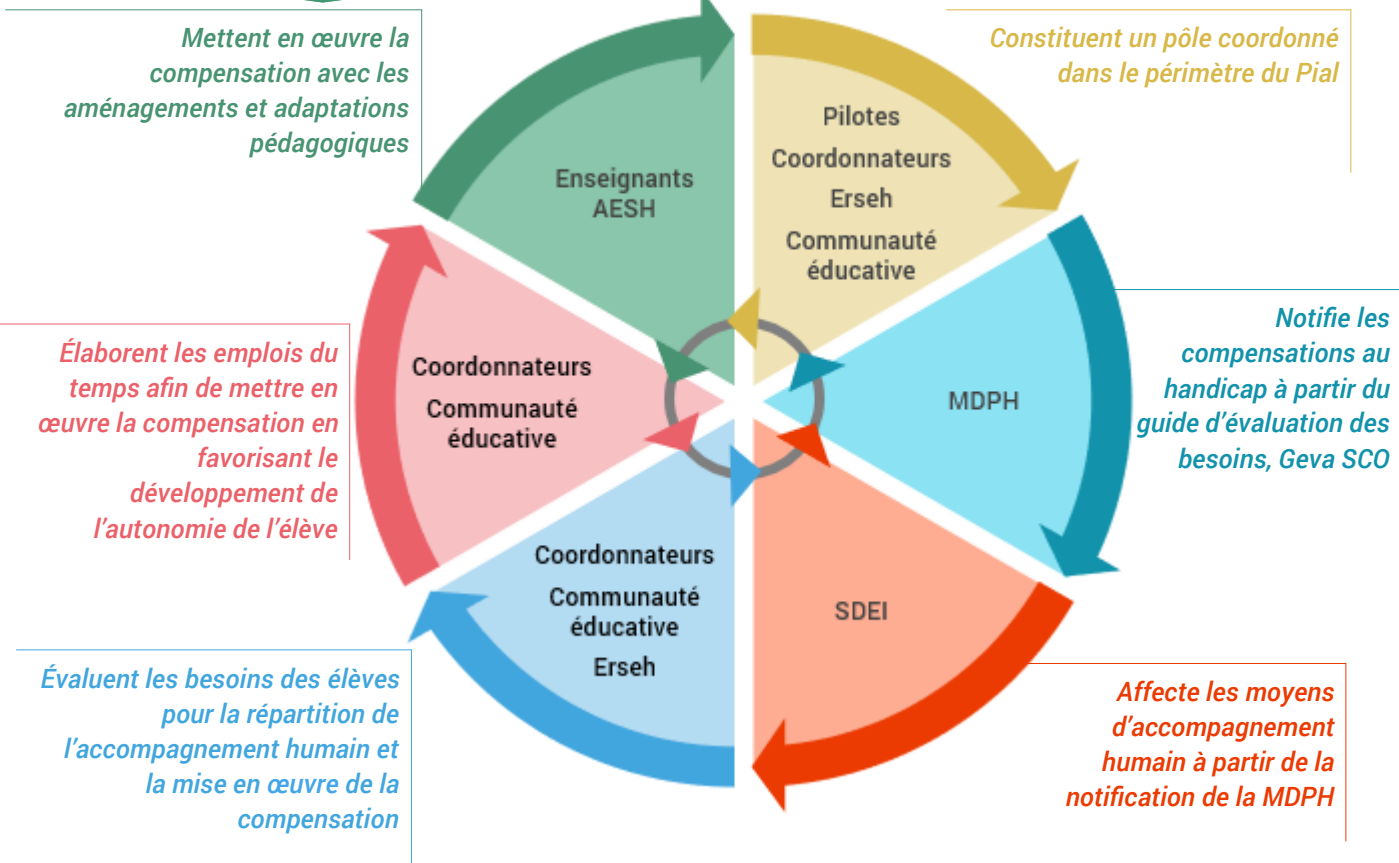
Livret des PIAL à télécharger sur le site de région académique



Axes de travail, leviers et ressources



Interagir



Piloter - Coordonner



Pilotage	Coordination
IEN CCPD Chef d'établissement, tête du regroupement	Membre de l'équipe pédagogique : - Professeur du 1 ^{er} ou 2 nd degré - CPE
<ul style="list-style-type: none"> ◆ Conduit la réflexion globale au sein du PIAL ◆ S'assure de la répartition des moyens sur le PIAL ◆ Veille à la qualité du suivi et de l'accompagnement 	<ul style="list-style-type: none"> ◆ Organise les moyens au plus près du terrain ◆ Assure une adéquation fine entre les moyens et les besoins ◆ Favorise avec les équipes le lien avec les professionnels et les familles

Objectifs

- ⇒ Implication de l'équipe enseignante
- ⇒ Adhésion des familles
- ⇒ Concertation avec les MDPH
- ⇒ Coopération avec les différents acteurs
- ⇒ Construction des partenariats avec le médico-social



Planifier

Organiser le Pial - Créer un pôle d'accompagnement et d'accessibilité

Mise en place d'un comité de pilotage du Pial

Identification partagée des besoins des élèves

Connaissance des compétences des AESH

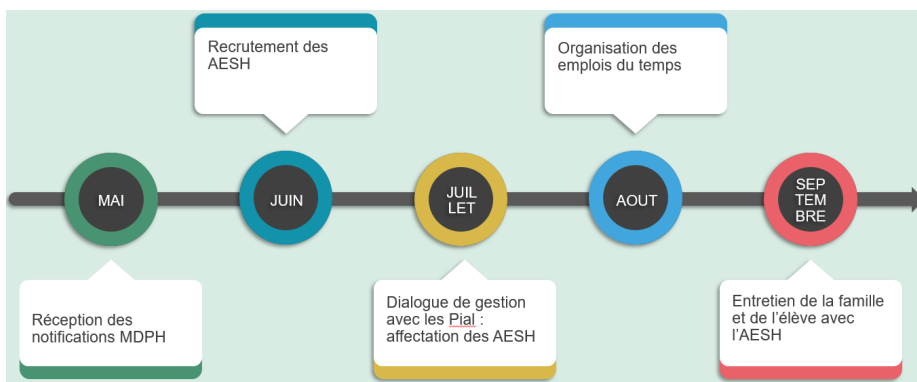
Élaboration d'emploi du temps adaptés en réponse aux besoins

Mise en place du LPI

Appui sur les enseignants spécialisés et le référent d'établissement inclusif

Programmation de temps de concertation et de coordination : réunions, ESS, conseils d'enseignement, liaisons école-collège, collège-lycée, temps institutionnels de travail coopératif enseignants / AESH

[Livret de parcours inclusif](#)
[Cap école inclusive](#)



Accueillir les AESH

Remise du livret d'accueil

Entretien avec le directeur ou chef d'établissement et AESH

Accueil collectif de tous les acteurs du Pial

Entretien avec les parents

Présentation de l'ensemble des AESH aux élèves

Trombinoscope

[Accueillir un AESH dans l'école](#)
[Accueillir un AESH dans un établissement du second degré](#)
[Guide d'entretien entre l'enseignant, l'AESH et la famille](#)
[Trousse à outils AESH/AVS](#) (N. Bournas & E. Eglin)
[Livret de formation d'adaptation à l'emploi des AESH](#) (N. Bournas & E. Eglin)
[Diaporama relation AESH-enseignant](#) (MENJ/INSHEA)
[Exemple de livret](#) (Collège Garçin, Briançon, 05)

Accueillir les élèves et leur famille

Présentation de l'établissement

Présentation des AESH

Présentation des membres de la communauté éducative

Planification et présentation des rendez-vous annuels

Projet individuel de l'élève

Présentation du LPI

[Livret d'accueil des AESH : guide d'entretien et de présentation](#) (MENJ)

Réguler

- Évaluation conjointe des besoins de l'élève : famille, enseignants, AESH
- Prise en compte du périmètre du Pial : nombre d'AESH et besoins globaux
- Identification des ressources et des compétences des AESH

Flexibilité
des réponses



- Accompagnement de plusieurs élèves sur un même temps
- Adaptabilité des emplois du temps
- Création de contrats à temps plein

Flexibilité
dans le temps



- Interventions au sein de plusieurs classes
- Interventions au sein de plusieurs établissements de proximité
- Concertations et coordination pour accompagner le développement de l'autonomie

Flexibilité
dans l'espace



Ressources

Formation et accompagnement

Prise de fonction AESH

Adaptation à l'emploi des AESH

Formation initiale : 60 h départementales

Développement professionnel AESH

Accès à un plan de formation continue académique dédié
Fiche d'évaluation des AESH
Attestation de compétences
Formation continuée

[Attestation de compétences B.O 31 juillet 2008](#)

[Ex attestation de compétences](#) ac Lyon

[Ex attestation de compétences](#) ac Aix-Marseille

VAE au DEAES

Plan de formation continue académique

Formation spécifique coordonnateur PIAL

Participation aux formations spécifiques PIAL

Formation continue
Fiche repère - région académique PACA

Action de formation avec les enseignants

Sensibilisation des enseignants, acquisition des compétences : adapter les situations d'apprentissage en augmentant l'accessibilité et non la compensation humaine
Renforcement de la collaboration

Formation initiale et continue
Accompagnements modulaires
[Cap école inclusive](#)

Accompagnement des équipes

Identification des besoins des enseignants et des AESH
Formations pluri-catégorielle
Présentation d'outils et formation à leur utilisation
Installation de nouvelles pratiques

Formation continue
Formation départementale et académique
[Livret de formation à une école inclusive](#)

Démarche d'amélioration continue

Auto-évaluation à partir du référentiel
Émergence des axes de progrès
Accompagnement académique
Détermination des actions

[Outils pour le PIAL :](#)

◆ Référentiel national, démarche d'amélioration continue

[Guide auto-évaluation Qualinclus](#)

◆ Outil régional d'auto-positionnement, aide au point d'étape au sein du PIAL

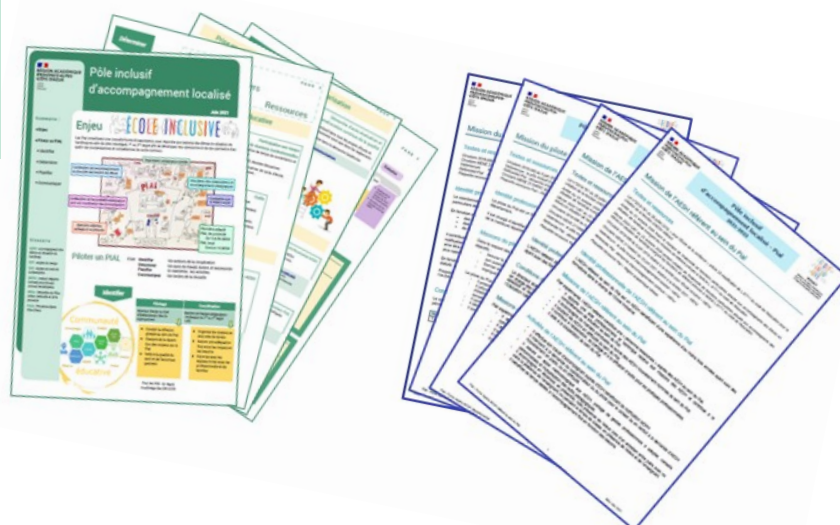
Publications

Ressources nationales

[Le Pôle inclusif d'accompagnement localisé, vademecum \(MENJ\)](#)

[Qu'est-ce qu'un PIAL ?](#)

[Vidéo Education France \(MENJ\)](#)



Ressources régionales :

[Présentation PIAL](#), plaquette région académique (PACA)

[Fiches repère](#) : pilote, coordonnateur, AESH référent départemental, AESH référent du PIAL