

# SÉMINAIRE DES COPILOTES ET COORDONNATEURS DE L'ÉDUCATION PRIORITAIRE

**Stand n°10 :**

**Le co-pilotage de la formation en REP/REP+ :  
de nouvelles organisations des temps de formations**

Mercredi 18 octobre 2023

Lycée Saint Exupéry



**ACADÉMIE  
D'AIX-MARSEILLE**

*Liberté  
Égalité  
Fraternité*


# Quels leviers pour piloter et mettre en œuvre un plan de formation de réseau EP permettant d'articuler les nombreuses prescriptions à la réalité locale ?

# PLAN

1. Les enjeux et les spécificités de la formation en EP
2. Formation continue, besoins du terrain, prescription, contraintes : une équation impossible ?
3. Adapter les formats pour accompagner des dispositifs clés
4. Un focus sur l'inter-degrés : quels formats et quels invariants ?
5. Le PAF-EP un outil souple au service du pilotage de la formation : Formations à Initiative Locale et format pléiades

# 1. LES ENJEUX ET LES SPÉCIFICITÉS DE LA FORMATION EN EP

# 1. Les enjeux et les spécificités de la formation en EP

- Identifier les spécificités du contexte d'enseignement
  - Répondre aux besoins en accompagnement et formation des équipes
  - Participer au développement professionnel des équipes, notamment en inter-degrés
  - Favoriser une pratique réflexive collaborative et inter-catégorielle
  - Déclencher un changement de pratiques pédagogiques des enseignants
  - Améliorer les apprentissages des élèves
- 
- Réponse aux besoins des acteurs de terrain
  - Développement professionnel des enseignants
  - Amélioration des apprentissages des élèves

# 1. Les enjeux et les spécificités de la formation en EP

- Piloter la formation en EP au service de la continuité du parcours de l'élève en :
  - Incitant à la création de **collectifs d'enseignants pour** :
    - ◆ favoriser le travail collaboratif inter-cycles, inter-degrés
    - ◆ identifier collectivement les problèmes d'apprentissage des élèves => problèmes d'enseignement => pistes de travail et besoins de formation
  - Incitant à l'observation de pratiques de classe par les observations entre pairs ou le recours aux traces de l'activité des élèves (vidéo, photo, audio...)
  - Reliant le monde spécialisé de la recherche et le monde holistique de l'enseignement => **croiser les analyses à partir des savoirs de la recherche et des savoirs d'expérience**
  - Mettant à disposition des ressources pour la formation qui sont abondantes mais peu visibles et surtout peu lisibles.

# 1. Les enjeux et les spécificités de la formation en EP

## UN COPILOTAGE CONCERTÉ DE LA FORMATION

**Pilotage**

**Copilotes :**

**CE**

**IEN**

**IA-IPR référent**

**Plan de  
formation**

**Conseils  
expertise  
mise en oeuvre**

**Coordonnateur**

**FAEP 1D&2D**

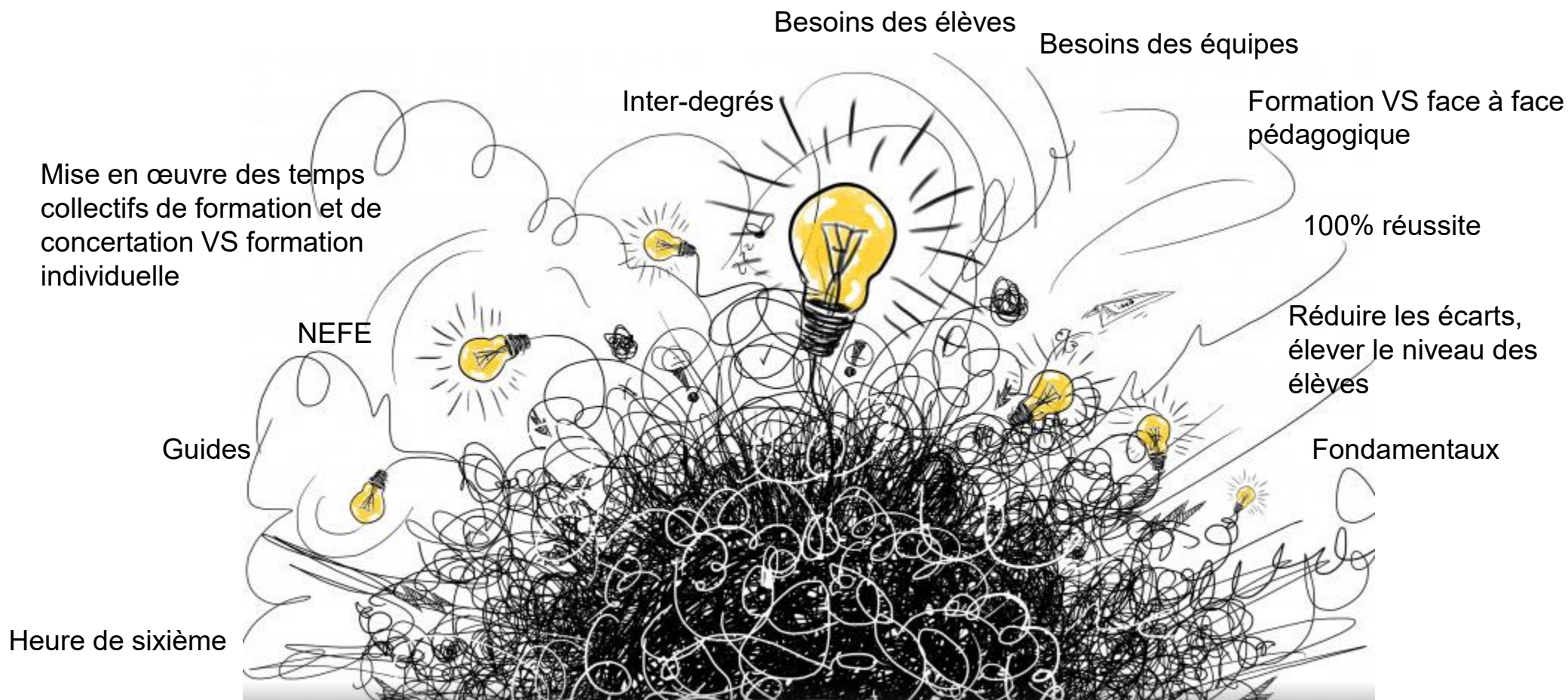
**CPC**



## **2. FORMATION CONTINUE, BESOINS DU TERRAIN, PRESCRIPTION, CONTRAINTE : UNE ÉQUATION IMPOSSIBLE ?**



## 2. Formation continue, besoins du terrain, prescription, contraintes : une équation impossible ?



# 3. ADAPTER LES FORMATS POUR ACCOMPAGNER DES DISPOSITIFS CLÉS

## 3. Adapter les formats pour accompagner des dispositifs clés

### Inter-degrés et heure de 6ème

#### Un exemple d'organisation pertinente dans un REP+ Marseillais :

##### Le contexte :

- Une liaison existante
- Des équipes assez stables
- Une modalité de travail en inter degré pérenne depuis la refondation de l'Éducation Prioritaire, malgré un changement de chef d'établissement et de coordonnateur
- Une organisation de la pondération qui permet des temps de rencontre plus ou moins longs entre enseignants des 2 degrés

### 3. Adapter les formats pour accompagner des dispositifs clés Inter-degrés et heure de 6ème

#### Pour quoi ? (objectifs)

- S'adapter au profil de l'établissement et de l'équipe
- Encourager la **cohésion des équipes**
- Viser des **pratiques communes d'enseignement** pour une **meilleure cohérence des apprentissages**

#### Pour qui ?

- Pour un groupe de professeurs du second degré
- de lettres (**GRAL**),
  - de mathématiques (**GRAM**)
  - d'une même discipline (entre 3 et 6 PCL) (**constellation**)
  - ayant une préoccupation transversale commune quelle que soit la discipline (**Pléiade**)
  - souhaitant (ou non) partager une préoccupation commune avec des enseignants du 1e degré (inter-degrés)

#### **GRAL, GRAM, Constellation, Pléiade** **Quèsako ?**

#### Comment ?

- Un **travail collaboratif** basé sur les échanges entre pairs et les situations locales d'enseignement
- **Adapté aux besoins** du terrain
- Accompagné par un formateur qui joue le rôle de **facilitateur**

### 3. Adapter les formats pour accompagner des dispositifs clés Inter-degrés et heure de 6ème

## Conditions de réussite d'une constellation / GRAL / GRAM / pléiade inter-degrés

- En amont de la constellation : un **travail conjoint du CE, de l'IEN, de l'IA-IPR référent assistés par le coordonnateur** sur l'analyse des données (évaluations de 6e – DNB) pour objectiver la réflexion
- Des réunions de Comité Stratégique (copilotes / coordo / FAEP / CPC) pour partager un diagnostic sur les besoins des élèves et des équipes et définir le plan de formation du réseau

**Une volonté forte et un copilotage du trinôme IEN – Chef d'établissement (CE) – IA IPR**

- **Le rôle fondamental du CE** : pilote et nourrit la concertation 2D autour du diagnostic – appui de l'IA-IPR référent et disciplinaire – permet l'élaboration d'une organisation compatible 1D-2D
- **Le rôle fondamental de l'IA-IPR référent** : mise en perspective du diagnostic avec la stratégie nationale et académique, œuvre à la connaissance de ce dispositif auprès des équipes, du CE, peut faire le lien avec l'IA-IPR disciplinaire – et de **l'IA-IPR disciplinaire** qui rencontre l'équipe et apporte une caution disciplinaire permettant de l'enrôler
- **Le rôle fondamental de l'IEN** : pilote et nourrit la concertation 1D autour du diagnostic, va aider à la mise en lien anticipée des écoles et du collège lors du choix des écoles en constellation (année n-1)

### 3. Adapter les formats pour accompagner des dispositifs clés Inter-degrés et heure de 6ème

## Un exemple de mise en œuvre : le GRAL inter-degrés du réseau Quinet.

EE National / Collège Quinet cycles 2 et 3

Thématique : la production d'écrit

- 10 enseignants de l'école élémentaire National : 4 CP, 1 CE1, 1 CE2, 4 CM1-CM2
- 5 profs de lettres de 6e de Quinet
- 1 prof documentaliste
  
- 2 facilitateurs : Albane Catry (FAEP 1er D) et Valérie Rousseau (FAEP 2nd D)

Pourquoi ne pas l'articuler avec l'heure de soutien / approfondissement de 6<sup>e</sup> ?

# 3. Adapter les formats pour accompagner des dispositifs clés Inter-degrés et heure de 6ème

## Organisation

Constellation premier degré :  
30h de formation annuelle  
obligatoire (y compris les visites  
et observations croisées)

Constellation second degré :  
- Sur la base du volontariat  
- Impulsées par le CE et l'IA-IPR  
- Temps à déterminer

### Sur quel temps pour les enseignants du second degré ?

Temps de pondération pour les REP+ : un temps inter-degrés défini à l'avance et obligatoire. Ex : 9h pour les PCL de 6e / 3 rencontres annuelles inter-degré le mercredi après-midi

### Sur les conseils de cycle 3

Eventuellement sur les CEC, notamment pour les REP

Sur le Plan de formation Education Prioritaire : du temps dédié pour chaque dispositif (GRAL / GRAM / Pleiade / constellation) <https://view.genial.ly/641075be33794d0019c13160/guide-paf-ep-23-24-v2>

Pour les observations croisées : peut se faire sur du temps de classe. Ex : le mercredi matin, les PE viennent observer les PCL. Sur le temps « hors temps devant élèves », les PCL viennent observer les PE (selon la motivation).

□ **Impact très limité sur l'EDT**

### 3. Adapter les formats pour accompagner des dispositifs clés Inter-degrés et heure de 6ème

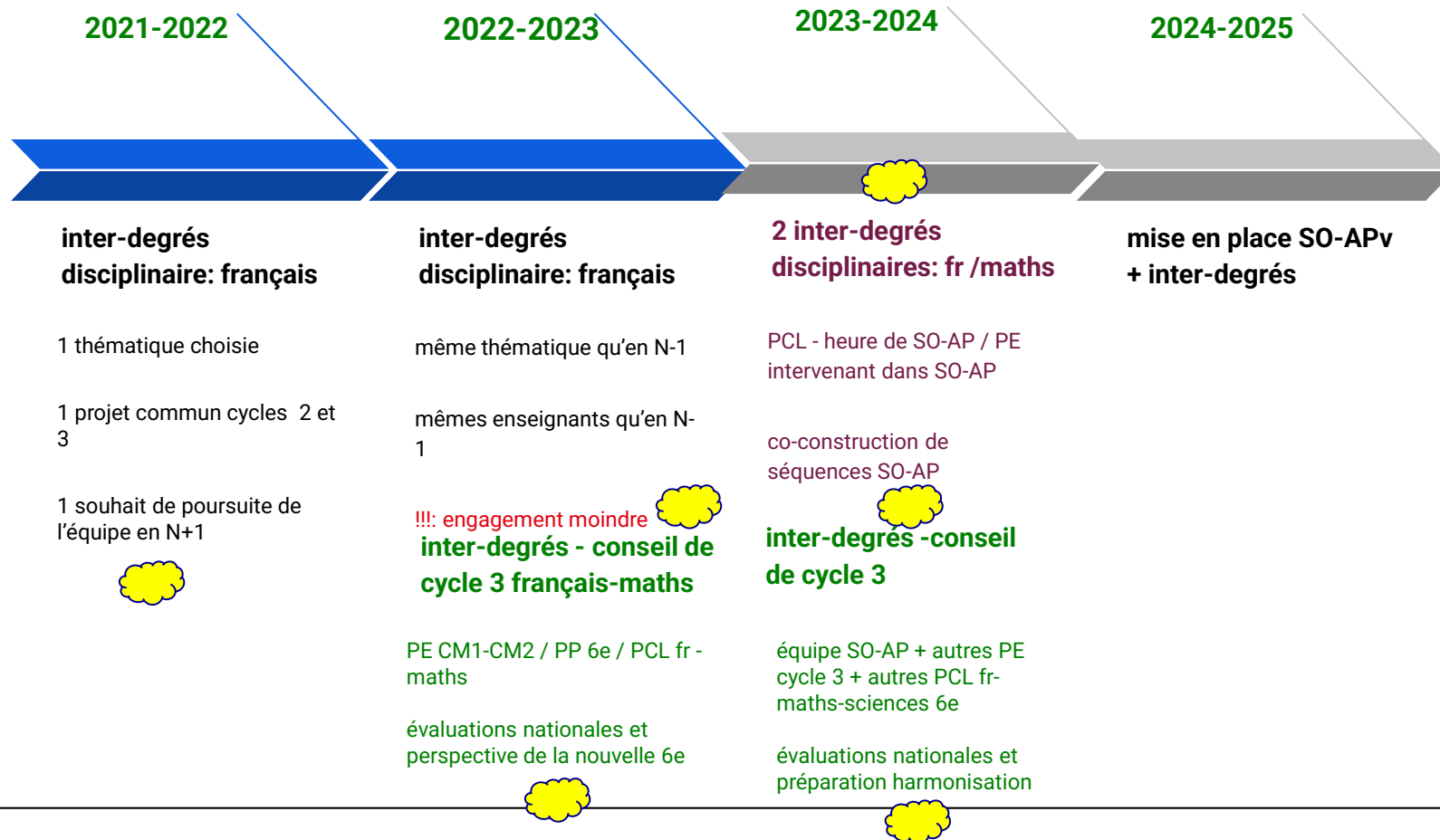
## Plus-Values pour les PE et PCL (selon les enseignants)

- Groupe restreint avec une visée de mise en œuvre concrète
- Permet d'avoir une terminologie commune
- Construction d'outils utilisables par tous niveaux de classe
- Permet la construction du cycle 3 et de réaliser l'importance de la liaison CM2 / 6e
- Moment de rencontre privilégié autour d'une thématique et de pratiques communes
- Permet d'engager des élèves sur des projets inter-cycles et donner du sens à leur travail
- Pour les PE : échanger avec des PCL spécialistes de leur discipline et donc plus compétents didactiquement
- Observations croisées : permet de voir le niveau des élèves et l'exigence des PE / PCL
- Rassure à la fois les PE et les PCL
- Ouverture possible aux cycles 2 et 4



# 3. Adapter les formats pour accompagner des dispositifs clés Inter-degrés et heure de 6ème

## Exemple de pilotage et d'organisation: inter-degrés et conseils de cycle 3



# 3. Adapter les formats pour accompagner des dispositifs clés Inter-degrés et heure de 6ème

## Exemple de pilotage et d'organisation

### Particularités du dispositif :

- 1) **une organisation de la pondération** qui permet des temps de rencontres suffisamment longs et flexibles entre enseignants du 1<sup>er</sup> et du 2<sup>nd</sup> degrés : pause méridienne de 2h qui permet un temps de rencontre possible entre enseignants du 1<sup>er</sup> et du 2<sup>nd</sup> degrés
- 2) **Une mise en place concertée** : les FAEP sont associés à la construction du plan de formation de l'établissement et du réseau (avant, pendant et après / sur des temps formels ou informels)
- 3) **Les temps de construction de la formation se font sur les temps où les FAEP sont déchargés pour assurer leurs missions de FAEP. La plus value** : participation aux questionnements + complète le diagnostic des pilotes par les échanges qu'ils ont pu avoir avec les enseignants / peuvent compléter les demandes effectuées par le terrain / une connaissance et une confiance des connaissances pour effectuer le lien 1<sup>er</sup> – 2<sup>nd</sup> degrés + affiner les préoccupations
- 4) **Points de vigilance** :
  - prise de contact direct avec les enseignants avant les interdegrés ;
  - la date de l'interdegré peut être différée selon les groupes pour pouvoir répondre aux contraintes du projet) : le positionnement des interdegrés le mercredi après-midi qui évite le pb des brigades de remplacement ;
  - L'anticipation des formations en fin d'année scolaire facilite le travail d'accompagnement pour répondre aux attentes dans le cadre du projet de réseau

### 3. Adapter les formats pour accompagner des dispositifs clés

## Le 100% réussite et l'inter-cycles

### Observations croisées inter-cycles

- **Septembre** : 1 journée REP+ pour les **PE en GS et/ou CP**

2 organisations testées

Matin	Après-midi
<p>Observation d'un temps de classe en CP</p> <ul style="list-style-type: none"><li>→ français ou mathématiques</li><li>→ ce qui pose question à l'enseignant.e de CP (ou une préoccupation identifiée en amont par les équipes)</li></ul> <ul style="list-style-type: none"><li>• Analyse à chaud de la séance avec le formateur</li></ul>	<p>Travail de concertation entre enseignants de GS et CP (accompagné d'un formateur)</p> <ul style="list-style-type: none"><li>→ partir des étonnements pour questionner les pratiques</li><li>→ définir un axe de réflexion pour l'année</li><li>→ réfléchir à des outils communs</li></ul>

- **Période 4 ou 5** : 1 journée REP+ pour les **PE en CP**

## Transférable à d'autres cycles ?

### 3. Adapter les formats pour accompagner des dispositifs clés

## Le 100% réussite et l'inter-cycles

#### ➤ ANNEE 2022-2023

1 journée REP+ pour chaque école avec le directeur si possible

- Les incontournables en GS / CP / CE1
- Les bonnes pratiques
- Les évaluations CP CE1
- Axes de travail communs
- Lien dans la liaison GS CP

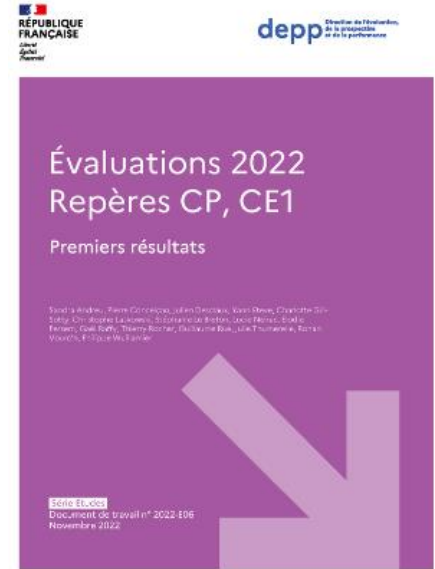
#### ➤ ANNEE 2023-2024

➔ ÉCOLES CIBLÉES

1 journée REP+ N+1 : bilan des actions GS/CP/CE1 = inter-cycles

Répartition suivis des écoles

- visites dans les classes par les formateurs / I.E.N
- Groupes de travail : **1 journée REP+** : analyses des évaluations, partages de pratiques, utilisations des outils etc.



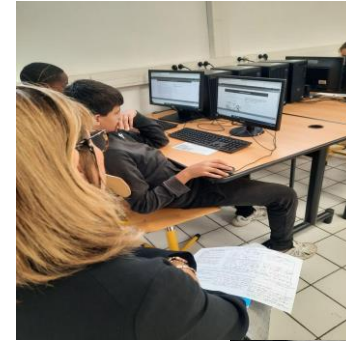
# 3. Adapter les formats pour accompagner des dispositifs clés

## Projet NEFE

### Actions déjà menées :

- **1/ Heure de “groupes de besoins”**
- Jun 2023 : **Soutien** à l’organisation des groupes de besoin pour l’heure de 6e
- Septembre 2023 : Observation des passations avec P.E / **grille d’observables**
- Conseil de cycle 3

**2/ Projet NEFE**  
(achat de matériel numérique : ordinateurs)



### Actions à venir :

- Accompagner l’analyse des résultats aux évaluations nationales
- Déployer des groupes de besoins
- Accompagner l’enseignement de la métacognition à partir des fondamentaux travaillés dans les groupes de besoins
- Travail en collaboration avec la recherche J.ZIEGLER pour une utilisation efficiente des logiciels en lecture



### 3. Adapter les formats pour accompagner des dispositifs clés Inter-degrés et heure de 6ème

#### Inter-degrés dans un REP+ année 2022-2023

A partir des résultats aux évaluations à l'entrée en sixième, trois axes de travail ont été retenus par les pilotes :

le développement des compétences en fluence et en compréhension

le développement des compétences en géométrie et espace

le développement des compétences en compréhension orale

=> trois groupes de professeurs accompagnés par trois FAEP (4 séances de deux heures)

Séances de travail en collaboration, apports théoriques et didactiques et séance d'observation croisée des mises en œuvre dans les classes.

#### Perspectives 2023-2024:

Prolongement du travail mené l'année dernière en le liant à la réflexion de la mise en œuvre de l'heure de 6ème.

L'heure de concertation sera un temps privilégié pour ces échanges.

# 4. UN FOCUS SUR L'INTER-DEGRÉS : QUELS FORMATS ET QUELS INVARIANTS ?

## 4. Un focus sur l'inter-degrés : quels formats et quels invariants ?

### Expérience sur un schéma classique de formation

- 2 modules de formation au PAF EP menés en inter-degrés sur 2 ans (*FAEP 1er et 2nd degrés*) : *Motivation émotions, et apprentissages, développer une école de la confiance niveau 1 + Motivation émotions, et apprentissages , développer une école de la confiance niveau 2*
- 6h PE et PCL N1 + 6h PE et PCL N2 + étendue à tous les PE (*FAEP 1° degré*)

### Adaptation des modules aux nouvelles contraintes de formation

- Observations dans la classe du FAEP + observations PCL/PE et PE/PCL en N3

### Adaptabilité aux nouvelles contraintes : réécriture du schéma classique

- Exploitation des CEC, des heures de pondération, format pléiade...
- Prise en compte du terrain et de ses spécificités



## 4. Un focus sur l'inter-degrés : quels formats et quels invariants ?

### Exemple d'une formation inter-degrés pluri-annuelles au service d'une culture commune du D2 à l'échelle du réseau

#### ➤ Point de départ :

- Nouveau trinôme de pilote. Nouveau binôme de FAEP. Pas de formation les années précédentes. Pas de résultats aux évaluations nationales de l'année en cours.
- Pilotage très resserré
- Volonté commune d'axer la formation en lien avec les problématiques de terrain

## 4. Un focus sur l'inter-degrés : quels formats et quels invariants ?

### ➤ Année 1 :

- Demi-journée 1 : Obstacles et leviers professeurs, pistes de travail avec apports, deux pistes retenues : la compréhension de consignes et la mémorisation
- Demi-journée 2 : Observations croisées, analyses, nouvel axe de travail : outiller les élèves pour apprendre.
- Demi-journée 2 : Mise en place d'un espace commun, échanges, apports sur les deux pistes retenues. Bilan et perspectives.

### ➤ Fin d'année : Investissement des instances, analyse des résultats aux évaluations nationales 6°, suivi des formations, généralisation de l'espace commun.

## 4. Un focus sur l'inter-degrés : quels formats et quels invariants ?

### ➤ Année 2 :

- Enrichissement de l'espace commun, apports sur les problématiques qui émergent du travail des professeurs et des évaluations nationales
- Formations établissement en lien avec le D2 avec un objectif commun

### ➤ Invariants/Passages à risque :

- Listes non stabilisées durant l'année et d'une année sur l'autre
- Investissement des instances et des temps de formation comme temps de dialogues pour orienter les contenus
- Lien étroit Pilotes-FAEP-coordo

## 4. Un focus sur l'inter-degrés : quels formats et quels invariants ?

### Exemple d'une formation inter-degrés sur l'enseignement des mathématiques organisée dans les 3 réseaux d'une circonscription :

- Constat : analyse des évaluations nationales cycle 3 : des difficultés identifiées en calcul et résolution de problèmes à l'entrée en 6e
- Objectif : identifier les conditions d'un enseignement efficace et simultané en calcul mental et résolution de problèmes
- Organisation : sur conseils de cycle 3 et CEC, 3 réseaux
- Formateurs : FAEP, CPC, formateurs mathématiques

## 4. Un focus sur l'inter-degrés : quels formats et quels invariants ?

### ➤ Année 1 :

- ✓ Apports théoriques issus de la recherche et réorientation de l'axe de travail : le calcul mental au service de la RDP
- ✓ Réflexion sur les pratiques et définition d'incontournables

### ➤ Année 2 :

- ✓ Co-construction de séances et mise en œuvre (observations croisées)
- ✓ Développement de gestes professionnels communs à l'échelle du réseau

### ➤ Année 3:

- ✓ Mise en place des outils communs : cahier de référence et Mathador

## 4. Un focus sur l'inter-degrés : quels formats et quels invariants ?

→ des invariants :

- ✓ Impulsion forte des pilotes et grande implication des coordos REP+
- ✓ Une formation répondant à des besoins communs des enseignants du 1er et 2nd degré et s'appuyant sur une analyse fine des résultats des élèves aux évaluations nationales
- ✓ Une co-construction des contenus de formation : pilote, formateurs disciplinaires 2<sup>nd</sup> degré, CPC, FAEP 1D&2D
- ✓ Un appui fort sur la recherche
- ✓ Une organisation adaptée aux contraintes de fonctionnement : sur les temps d'instances
- ✓ Une dynamique d'échange et de réflexion autour du parcours des élèves
- ✓ Un engagement pluriannuel

## 4. Un focus sur l'inter-degrés : quels formats et quels invariants ?

# L'oral : Formations complémentaires entre le 1<sup>er</sup> et le 2<sup>nd</sup> degrés

## 4. Un focus sur l'inter-degrés : quels formats et quels invariants ?

### Format originel (2x6h +3h)

#### Phase 1. présentiel 6h / un mardi / second degré : l'oral pour apprendre

Comment élaborer un contrat avec la classe pour gérer les interactions orales du quotidien ? Comment l'oral peut-il devenir un véritable outil d'apprentissage ? Comment travailler l'oral qui sert à construire la pensée ? Apports théoriques, pistes de réflexion, outils à tester.

#### Phase 2. présentiel 6h / un mardi / second degré : l'oral à apprendre

Retour sur la prise en main des outils présentés lors de la phase 1.

Comment favoriser le développement des compétences langagières des élèves à partir de deux conduites discursives : argumenter et exposer. Pourquoi ? Quelles postures ? Comment évaluer les compétences orales liées au débat ou à l'exposé oral ?

Réflexion, outils, grilles d'observation, grilles d'évaluation à co-construire, progression d'apprentissage de l'oral à élaborer.

#### Phase 3. présentiel 3h / mercredi matin / 1er et 2nd degrés :

Relancer une dynamique autour d'une thématique commune, transversale. Complémentarité. Entrées transférables dans la classe. Confrontation des ressources. Approfondissement des mêmes compétences, notamment celle de l'écoute pour le 1er degré. Partenariat 1er / 2nd degrés. Progression finalisée.



## 4. Un focus sur l'inter-degrés : quels formats et quels invariants ?

### Format alternatif adapté aux nouvelles contraintes

#### Phase 1. asynchrone / distanciel / second degré (30 min)

Mise en bouche et diagnostic à partir d'un questionnaire sur les pratiques de l'oral en classe de chacun.

#### Phase 2. présentiel / second degré (3x2h) sur les temps de concertation REP+

Apports théoriques et présentation d'outils.

#### Phase 3. synchrone / distanciel / second degré (1 h)

Retour des collègues sur les outils proposés, utilisés.

#### Phase 4. asynchrone / distanciel / premier degré (30 min)

A partir des repères de progression de fin CM2, repérage des compétences maîtrisées ou pas. Diagnostic.

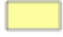
#### Phase 5. observations croisées

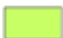
Observation d'une séance d'un enseignant du second degré par les P.E un mercredi matin (ou un autre jour si remplacement par les brigades) ou inversement (avec système des RCD).

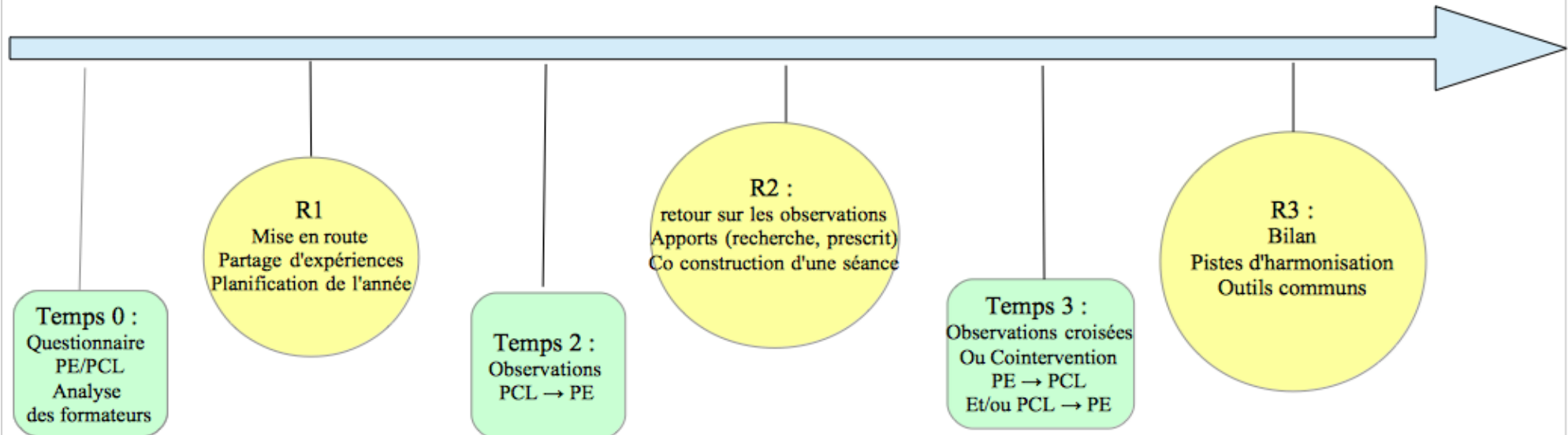
BILAN collectif d'une heure sur l'articulation et la complémentarité entre les cycles.

## 4. Un focus sur l'inter-degrés : quels formats et quels invariants ?

### Scénario inter-degré Barnier 2023/2024

 : Présentiel

 : Distanciel



# **5. LE PAF-EP UN OUTIL SOUPLE AU SERVICE DU PILOTAGE DE LA FORMATION : FORMATIONS À INITIATIVE LOCALE ET FORMAT PLÉIADES**

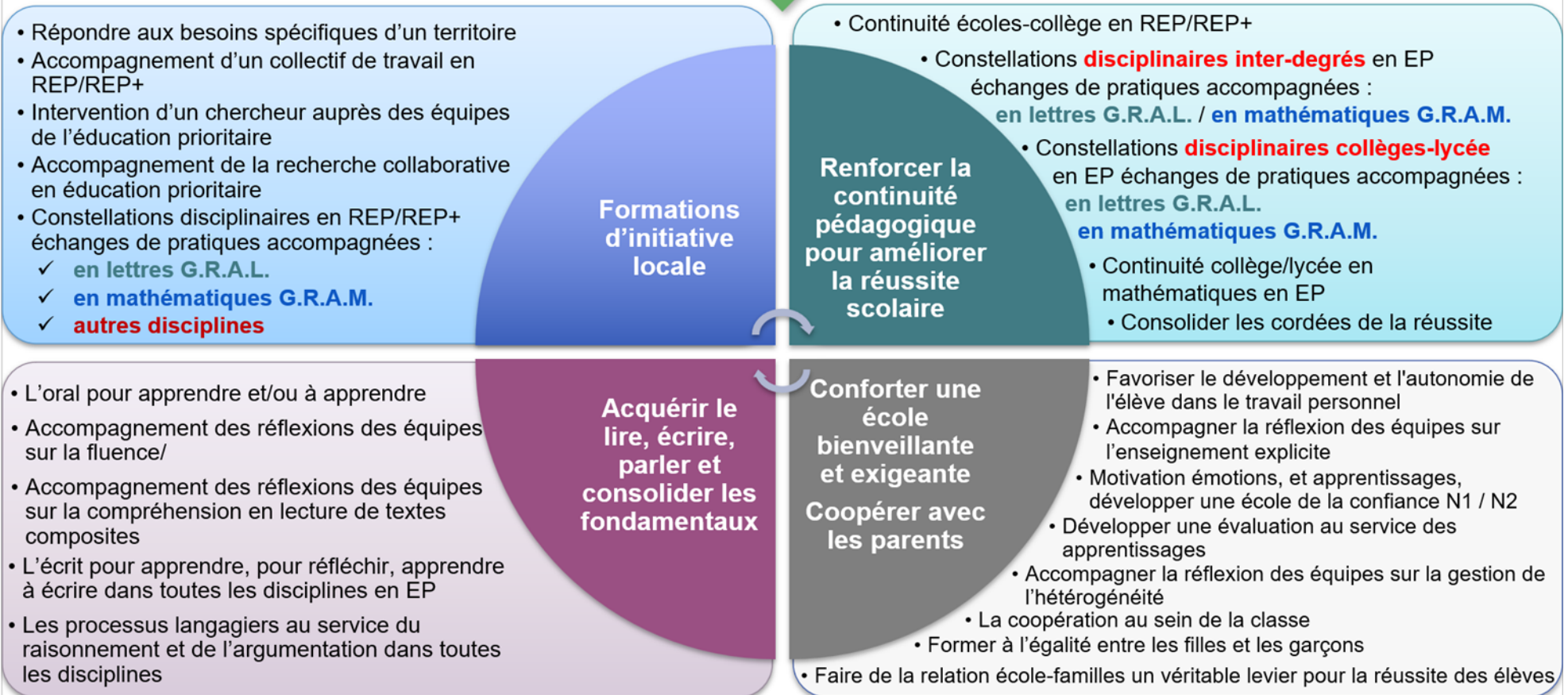
## 5. Le PAF-EP un outil souple au service du pilotage de la formation : formations à Initiative Locale et format pléiades

- **Les formations à Initiative Locale**

L'entrée par les Formations à Initiative Locale (priorité du schéma directeur national de la formation) permet de répondre à tout besoin de formation exprimé par un réseau EP à court ou moyen termes en fonction de la disponibilité d'un formateur.

## 5. Le PAF-EP un outil souple au service du pilotage de la formation : formations à Initiative Locale et format pléiades

### Les formations à candidature collective (PFE) du Plan Académique de Formation EP



## 5. Le PAF-EP un outil souple au service du pilotage de la formation : formations à Initiative Locale et format pléiades

### Accompagnement de la classe Socle sur Arles : Qu'est-ce ?



## 5. Le PAF-EP un outil souple au service du pilotage de la formation : formations à Initiative Locale et format pléiades

### Accompagnement de la classe Socle sur Arles : Comment ?

- ➔ Copilotage concerté pour la construction de la formation
- ➔ Accompagner et mener différents temps de concertation
  - ◆ Avec la coordonnatrice REP+ et le FAEP ;
  - ◆ Avec la cheffe d'établissement et la coordonnatrice REP+ ;
  - ◆ Avec l'IA-IPR et le FAEP ;
- ➔ Concertation entre pilotes pour construire la formation à Initiative locale :
  - ◆ Une formation sur l'explicitation en deux temps ;
  - ◆ FIL : échange de pratique avec des collègues d'une autre académie qui ont mis en place des classes autonomes + formation sur l'autonomie de l'apprenant et la différenciation pédagogique (sur une journée)
- ➔ Construction d'un projet NEFE.

## 5. Le PAF-EP un outil souple au service du pilotage de la formation : formations à Initiative Locale et format pléiades

### Accompagnement de la classe Socle sur Arles : Quels leviers ?

- ➔ Des professeurs volontaires ;
- ➔ Impulsion des pilotes ;
- ➔ Anticipation du calendrier ;
- ➔ Un temps de concertation fixé / un EDT anticipé ;
- ➔ Flexibilité du PAF-EP ;



## 5. Le PAF-EP un outil souple au service du pilotage de la formation : formations à Initiative Locale et format pléiades

- **Exemple de formation à initiative locale (6X2h)**
  - Travaux individualisés : Comment faire des travaux individualisés un levier pour faire progresser les élèves dans le D2 du socle?
- **Exemple de pléiade**
  - Année 1 (5x2h) : Quels gestes professionnels afin de faciliter le travail personnel des élèves ?
    - Construction d'un outil "travailler en dehors de la classe" ;
    - Présentation à tous les professeurs de l'établissement.
  - Année 2 (4x2h) : Mise en place de l'outil, liens avec devoirs faits, liens avec la problématique, développement d'autres gestes.

## 5. Le PAF-EP un outil souple au service du pilotage de la formation : formations à Initiative Locale et format pléiades

- **D'un format classique à un format Pléiade**
  - Premier Réseau
    - Année 1 : Coopération dans la classe
    - Année 2 : Pléiade plans de travail
  - Second réseau
    - Année 1 : Coopération dans la classe et enseignement explicite
    - Année 2 : Pléiade sur les pratiques coopératives et mise en place du document "travailler en dehors de la classe"
- **Passages à risque**
  - Conflits d'agenda
  - Volontariat des équipes
  - Passage d'une année à l'autre

## 5. Le PAF-EP un outil souple au service du pilotage de la formation : formations à Initiative Locale et format pléiades



# Format originel (12h)

## •Phase 1. présentiel 6h un mardi :

- mise en bouche (vidéo) et diagnostic (QCM).
- bilan du diagnostic, questionnements et premières réponses (capsule, vidéo, mises en activité individuelle et en ateliers, apports théoriques).
- apports théoriques et d'outils sur les préalables à la mise en place de la coopération puis sur des exemples concrets de pratiques de coopération. ( vidéos, activité learningapps en ateliers, exemples concrets de pratiques, fiches techniques, sites...)

## •Phase 2. présentiel 3h mardi matin en salle informatique :

- familiarisation, utilisation, prise en main par les apprenants de deux outils présentés en phase 1 : escape game numérique et learning apps.
- Constitution de groupes de travail en fonction des besoins ou des envies des apprenants.

## •Phase 3. présentiel 3h mardi après midi en salle informatique :

- familiarisation, utilisation, prise en main par les apprenants d'un autre outil présenté en phase 1 : le plan de travail, plickers...
- présentation d'outils ou de séances menées par les stagiaires à l'ensemble du groupe

# Présentation d'un format alternatif (12h)

- Phase 0. asynchrone, 30 min :
  - mise en bouche (vidéo) et diagnostic (QCM).
- Phase 1. synchrone, distanciel, 2h30 sur temps perso :
  - bilan du diagnostic, questionnements et premières réponses (capsule, vidéo, mises en activité individuelle et en ateliers, apports théoriques)
- Phase 2. synchrone, présentiel ou distanciel, 2X1h30 le mercredi après midi ou temps de concertation :
  - apports théoriques et d'outils sur les préalables à la mise en place de la coopération puis sur des exemples concrets de pratiques de coopération. (vidéos, activité learningapps en ateliers, exemples concrets de pratiques, fiches techniques, sites...)
- Phase 3. synchrone en présentiel, en salle informatique, 3X2h temps de concertation :
  - familiarisation, utilisation, prise en main par les apprenants des outils présentés en phase 2.
  - Constitution des groupes de travail en fonction des besoins ou des envies des apprenants.

# MERCI DE VOTRE ATTENTION