



**ACADÉMIE
D'AIX-MARSEILLE**

*Liberté
Égalité
Fraternité*

L'OUTIL D'AIDE AU PILOTAGE DE L'EP (OAPEP)

**PRÉSENTATION DES NOUVELLES FONCTIONNALITÉS DE
L'OUTIL : INTÉGRATION DES RÉSULTATS AU DNB ET
ÉCHANGES SUR LES PISTES D'EXPLOITATION AVEC LES
ÉQUIPES**

**MERCREDI 18/10/23
LYCÉE SAINT-EXUPÉRY**



**ACADÉMIE
D'AIX-MARSEILLE**

*Liberté
Égalité
Fraternité*

ORDRE DU JOUR

- 1. EVOLUTION DE L'OUTIL D'AIDE AU PILOTAGE DE L'EP ET INTÉGRATION DES DONNÉES DNB**
- 2. PREMIERS CONSTATS**
- 3. ÉCHANGES SUR LES PISTES D'EXPLOITATION AVEC LES ÉQUIPES**

1. EVOLUTION DE L'OUTIL D'AIDE AU PILOTAGE DE L'EP ET INTÉGRATION DES DONNÉES DNB

EVOLUTIONS OAPEP

- ✓ Données APAE RS 2022, données RS 2023 à venir fin 2023.
- ✓ Données des évaluations nationales RS 2022, données RS 2023 à venir début 2024 :
 - Données des évaluations par ITEM :
 - sur 2 années (à venir 3) pour les 3 niveaux CP, mi-CP & CE1
 - nouvelle présentation de l'évaluation 6^{ème} liée à une nouvelle organisation des données transmises par la DEPP
 - données des tests spécifiques (4 tests spécifiques en 2022)
 - Données des évaluations mi-CP depuis janvier 2020
- ✓ Développement de l'onglet « parcours et examen » : affichage des données en écart de référence à la moyenne hors EP
 - cible programme EP –10% d'écart

INTÉGRATION DES DONNÉES DNB : ENJEUX ET OBJECTIFS

- **Favoriser la culture réseau** en permettant un suivi des résultats des élèves *historicisé* du CP à la 3^{ème} (CP, mi-CP, CE1, 6^{ème}, DNB)

- **Faciliter l'analyse de l'évolution des performances** des élèves du réseau et l'identification de **liens de corrélation** en croisant deux axes :
 - Le **suivi longitudinal** = identification de tendances sur plusieurs années

 - Le **suivi de cohorte** = observer les effets de pratiques pédagogiques ou de dispositifs sur l'évolution des performances d'une cohorte d'élèves

INTÉGRATION DES DONNÉES DNB : ENJEUX ET OBJECTIFS

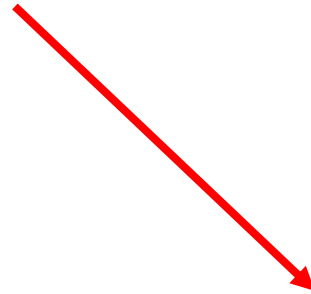
- **Donner des points de repères « objectivés » :**
 - Absolus : le réseau par rapport à lui-même dans le temps
 - Relatifs : le réseau par rapport à des réseaux équivalents

- **Faciliter le repérage de potentielles pratiques ou organisations vertueuses dans le réseau**

- **Servir de point d'appui pour structurer/nourrir les réflexions des équipes sur le parcours de l'élève et réguler le copilotage pédagogique**

PRÉSENTATION DE L'ONGLET DNB

OAPEP : <https://appli.ac-aix-marseille.fr/dbad/>



Index of /

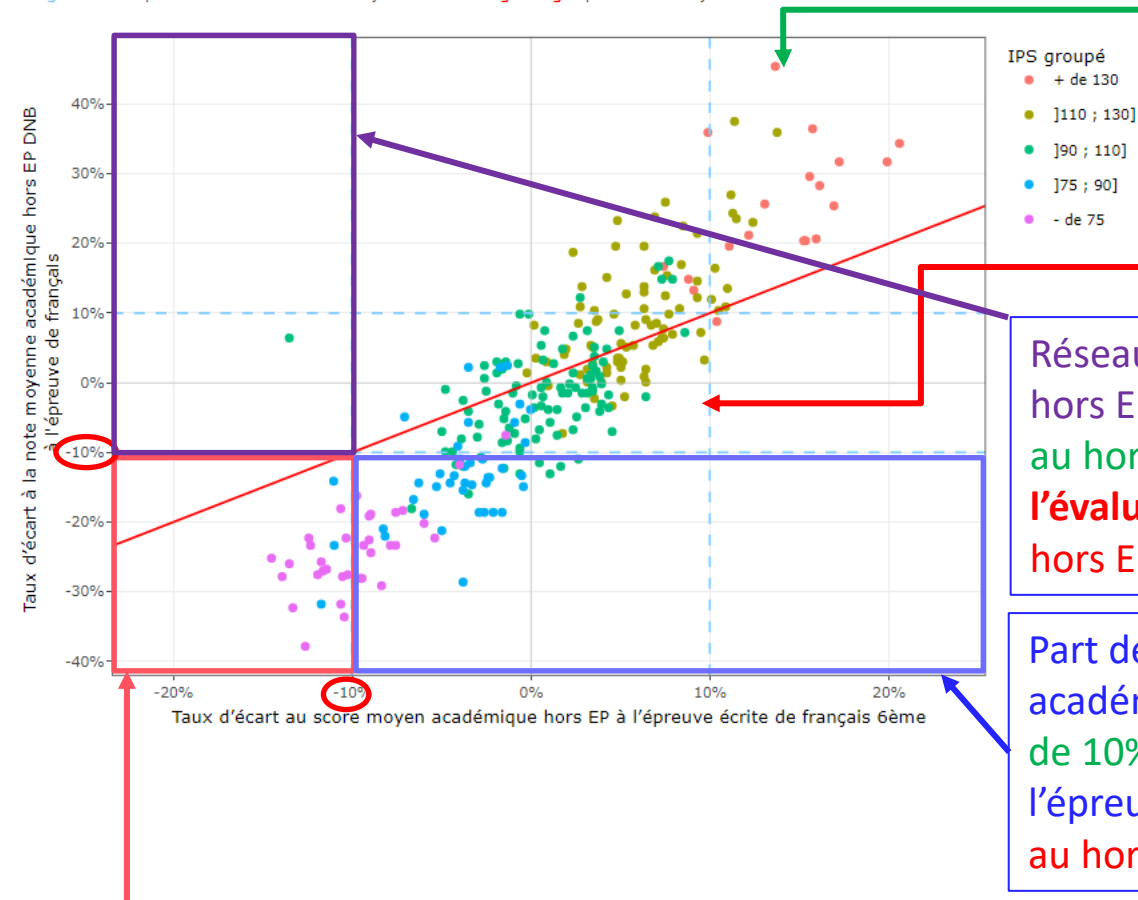
- [Outil_EP-2020/](#)
- [Outil_EP-2021/](#)
- [Outil_EP-2022/](#)

Grille de lecture des graphiques

Graphique E2D18 : **Ecarts aux scores moyens académiques hors EP en français à l'évaluation de 6^{ème} et au DNB par établissement, moyennés sur 4 années**

Les moyennes sont réalisées sur les années 2018, 2019, 2021 et 2022 (excluant donc 2020, impactée par le COVID)

Les lignes bleues représentent un écart de 10% à la moyenne hors EP. La ligne rouge représente la droite $y=x$



Les réseaux qui sont **au-dessus (au-dessous)** de la **droite rouge** sont ceux qui ont un **meilleur (moins bon)** taux d'écart à l'épreuve du DNB qu'à celle de 6^{ème} = potentielle **plus(moins)-value** collège

Réseaux ayant un taux d'écart à la moyenne académique hors EP au **DNB** > -10% (moins de 10% d'écart par rapport au hors EP) alors qu'ils avaient un taux < -10% à **l'évaluation de 6^{ème}** (plus de 10% d'écart par rapport au hors EP)

Part des réseaux ayant un taux d'écart à la moyenne académique hors EP à **l'évaluation de 6^{ème}** > -10% (moins de 10% d'écart par rapport au hors EP) mais < -10% à l'épreuve écrite du **DNB** (plus de 10% d'écart par rapport au hors EP)

Part des réseaux ayant un taux d'écart à la moyenne académique hors EP < -10% (donc plus de 10% d'écart par rapport au hors EP) à l'évaluation de 6^{ème} et à l'épreuve écrite du DNB

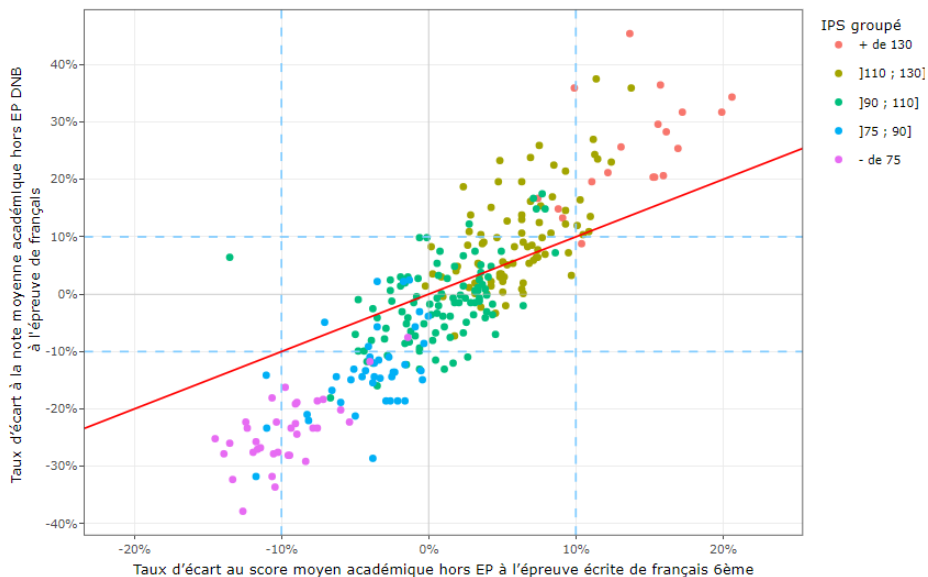
2. PREMIERS CONSTATS

PREMIERS CONSTATS

- Une corrélation (coef > 0,8 en français et en maths) entre les performances des élèves à l'évaluation d'entrée en 6^{ème} et aux épreuves écrites du DNB
- Des écarts EP vs Hors EP beaucoup plus importants en maths qu'en français
- Un impact important de l'IPS sur les performances des élèves, **mais...**

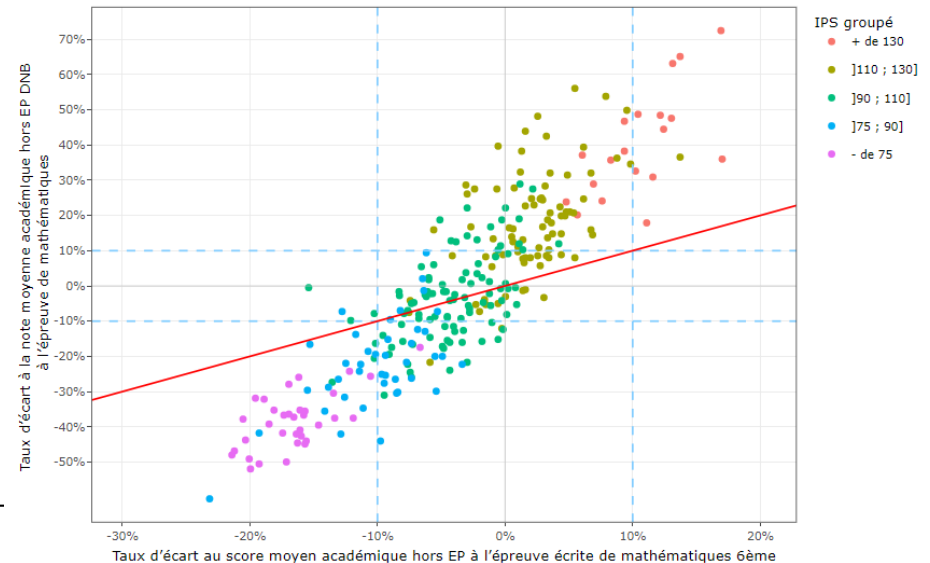
Graphique E2D18 : Ecarts aux scores moyens académiques hors EP en français à l'établissement, moyennés sur 4 années

Les moyennes sont réalisées sur les années 2018, 2019, 2021 et 2022 (excluant donc 2020, impactée par le COVID)
Les lignes bleues représentent un écart de 10% à la moyenne hors EP. La ligne rouge représente la droite $y=x$



Graphique E2D19 : Ecarts aux scores moyens académiques hors EP en mathématiques DNB par établissement, moyennés sur 4 années

Les moyennes sont réalisées sur les années 2018, 2019, 2021 et 2022 (excluant donc 2020, impactée par le COVID)
Les lignes bleues représentent un écart de 10% à la moyenne hors EP. La ligne rouge représente la droite $y=x$

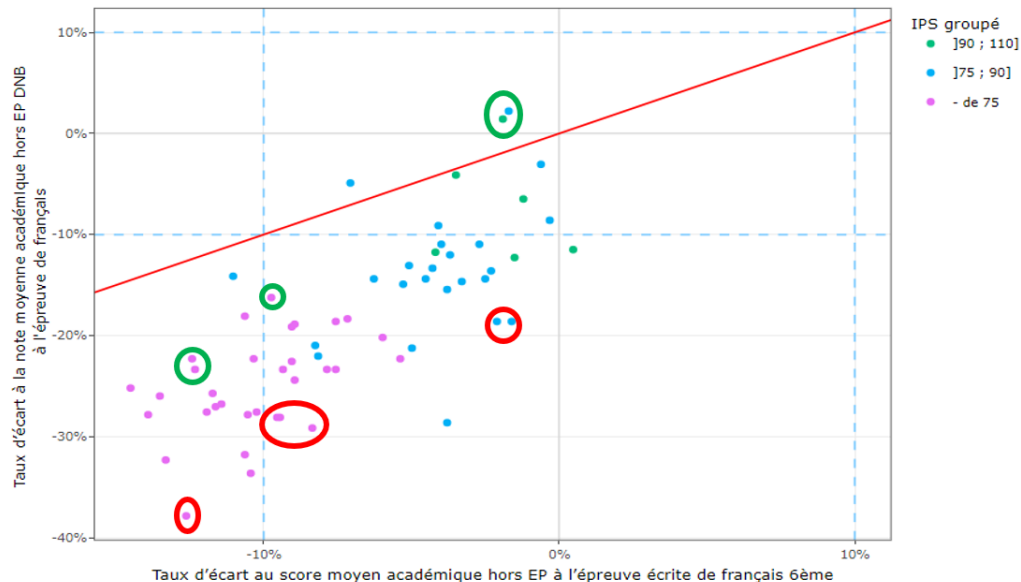


PREMIERS CONSTATS

- À IPS équivalent, les performances des élèves à l'entrée en 6^{ème} peuvent être très diverses d'un réseau à l'autre **en français** et en maths
- À IPS et niveau des élèves à l'entrée en 6^{ème} équivalents, les performances des élèves au DNB peuvent être très diverses d'un réseau à l'autre **en français** et en maths

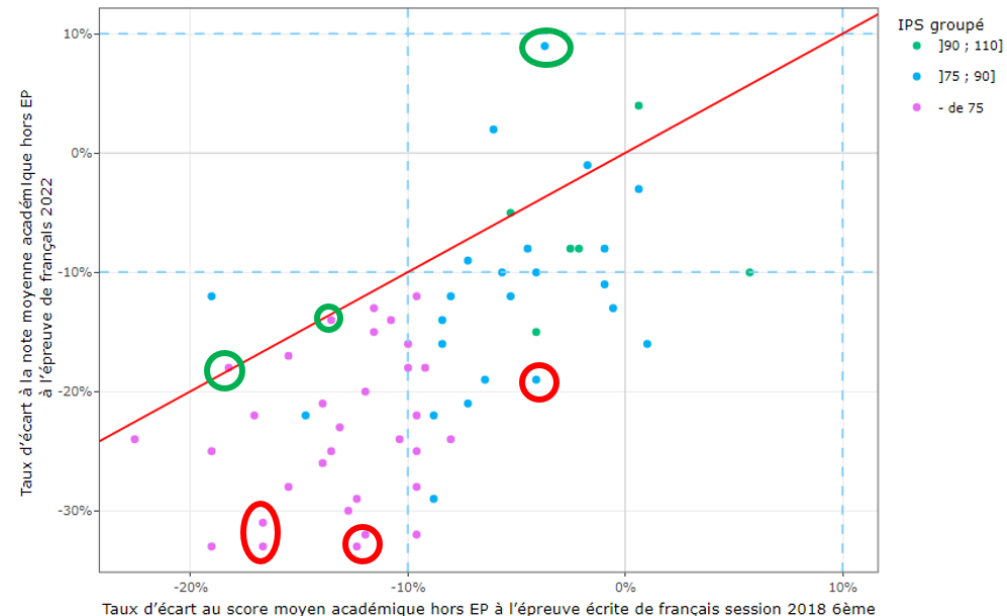
Graphique E2D18 : Ecarts aux scores moyens académiques hors EP en français à l'établissement, moyennés sur 4 années

Les moyennes sont réalisées sur les années 2018, 2019, 2021 et 2022 (excluant donc 2020, impactée par le COVID)
Les lignes bleues représentent un écart de 10% à la moyenne hors EP. La ligne rouge représente la droite $y=x$.



Graphique E2D20 : Ecarts aux scores moyens académiques hors EP en français suite à l'épreuve écrite de français 2022

Les lignes bleues représentent un écart de 10% à la moyenne hors EP. La ligne rouge représente la droite $y=x$.

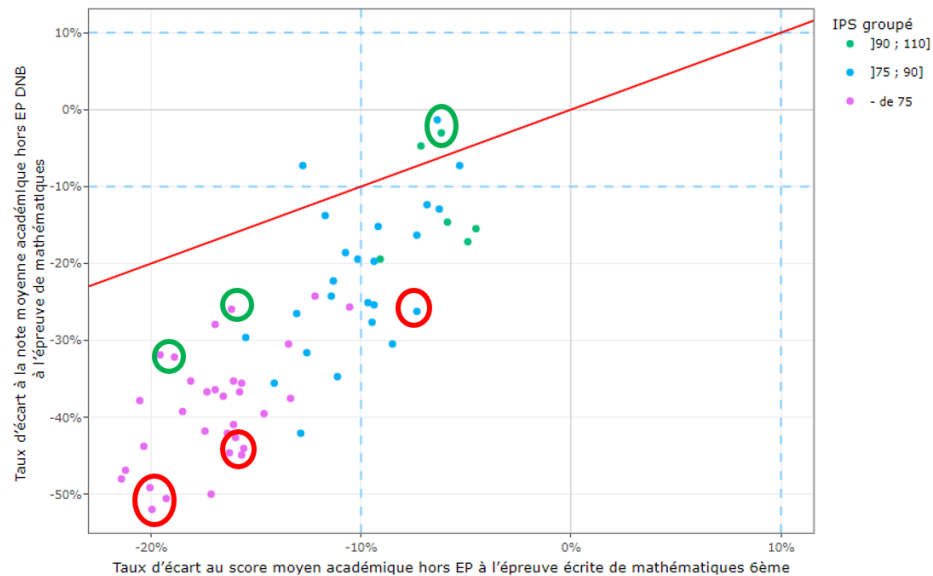


PREMIERS CONSTATS

- À IPS équivalent, les performances des élèves à l'entrée en 6^{ème} peuvent être très diverses d'un réseau à l'autre en français et en maths
- À IPS et niveau des élèves à l'entrée en 6^{ème} équivalents, les performances des élèves au DNB peuvent être très diverses d'un réseau à l'autre en français et en maths

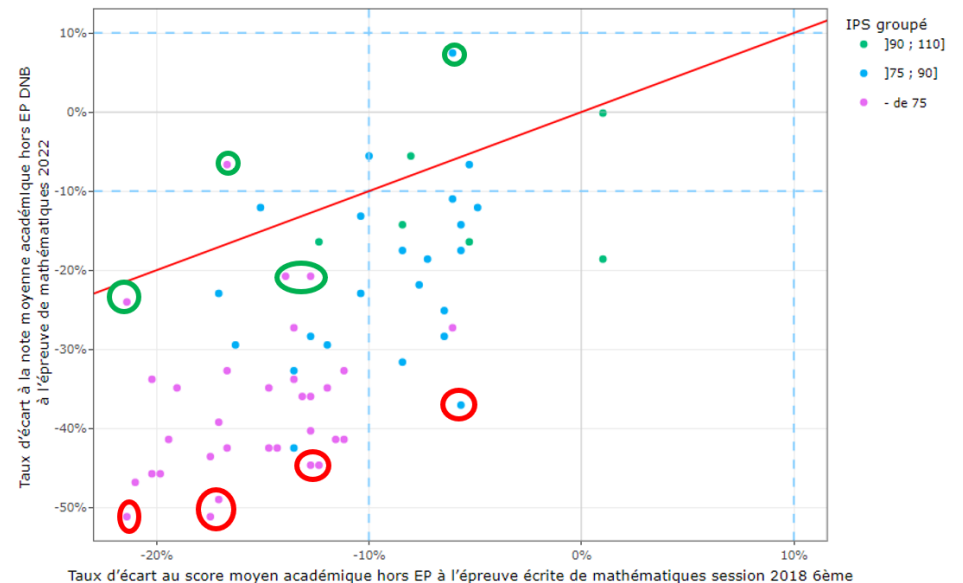
Graphique E2D19 : Ecart aux scores moyens académiques hors EP en mathématiques DNB par établissement, moyennés sur 4 années

Les moyennes sont réalisées sur les années 2018, 2019, 2021 et 2022 (excluant donc 2020, impactée par le COVID)
Les lignes bleues représentent un écart de 10% à la moyenne hors EP. La ligne rouge représente la droite y=x



Graphique E2D21 : Ecart aux scores moyens académiques hors EP en mathématiques 2022

Les lignes bleues représentent un écart de 10% à la moyenne hors EP. La ligne rouge représente la droite y=x



3. ÉCHANGES SUR LES PISTES D'EXPLOITATION AVEC LES ÉQUIPES

Comment faire de ces constats des objets de travail collectif pour les équipes ?

Quels leviers peuvent être identifiés ?

