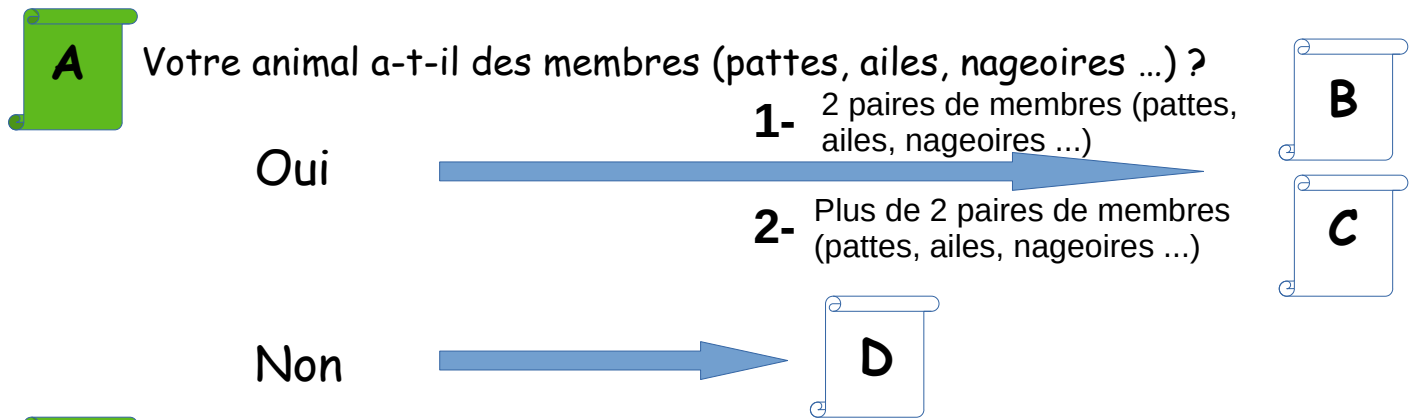


Annexe : Clé de détermination de la biodiversité de la cour d'école



B Votre animal a 2 paires de membres mais a-t-il ... ?

★ Des poils et des mamelles



C'est un mammifère



Un mulot

★ Des plumes



C'est un oiseau



Une mésange

★ Une peau nue



C'est un batracien

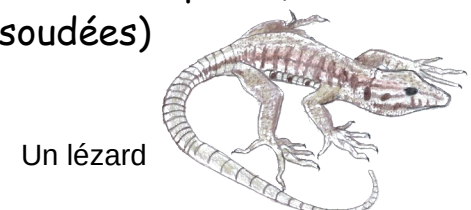


Un crapaud

★ Des écailles



C'est un reptile (écailles soudées)



Un lézard

ou un poisson (écailles séparées indépendantes)



Votre animal a plus de 2 paires de membres, a-t-il ... ?

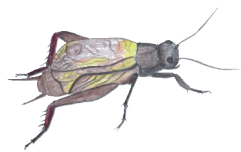
★ 3 paires de pattes



C'est un insecte

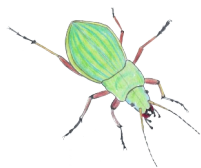


E



Un grillon

Taille : > 2cm



Un carabe

Taille : > 1,5 cm



Un collembole

Taille : < 0,5 cm



Un gendarme

Taille : < 1 cm



Un perce-oreille

Taille : > 2 cm

C'est une larve d'insecte



E



Une larve de papillon (chenille)

Taille : > 1 cm



Une larve de coléoptère

Taille : < 5 cm

★ 4 paires de pattes



C'est un arachnide



Un opilion

Taille : > 2 cm



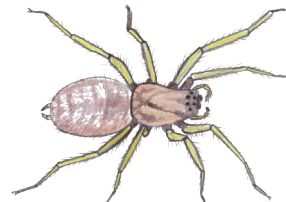
Un pseudo-scorpion

Taille : < 0,5 cm



Un acarien

Taille : < 2 mm



Une araignée

Taille : > 2 cm

★ 7 paires de pattes



C'est un crustacé



Un cloporte

Taille : < 1,5 cm

★ Plus de 7 paires de pattes



C'est un myriapode



Un lithobie

Taille : > 1 cm



Un iule

Taille : > 3 cm

D

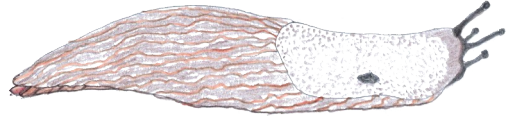
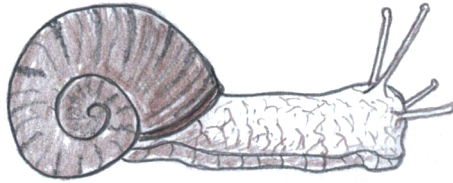
Votre animal n'a pas de pattes mais a-t-il ... ?



Deux paires de tentacules sur la tête



C'est un mollusque gastéropode



Avec coquille :
Un escargot

Taille : > 20 mm

Sans coquille :
Une limace

Taille : > 20 mm

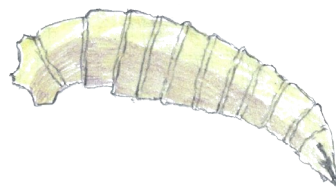


Tête visible, corps composé d'anneaux



C'est une larve d'insecte

E



Une larve de mouche
(asticot)

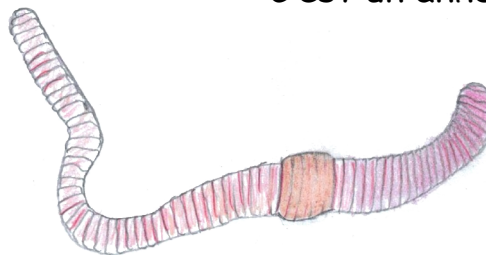
Taille : < 1 cm



Tête non reconnaissable, corps composé d'anneaux



C'est un annélide



Un ver de terre

E

Les Insectes : Votre insecte a-t-il des élytres ?

Oui



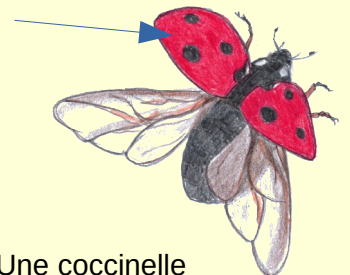
F

Non



G

Élytre : aile supérieure dure
qui recouvre et protège l'aile
inférieure comme un étui.



Une coccinelle

F

Les Insectes à élytres : Votre insecte a-t-il ... ?

★ 1 paires d'ailes très fines sous de petites élytres :



C'est un dermaptère
Les perce-oreilles



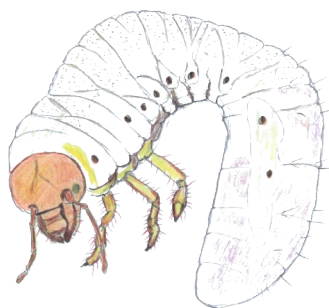
Un perce-oreille
Taille : > 2 cm

★ 1 paire d'ailes protégée par des élytres complètes :

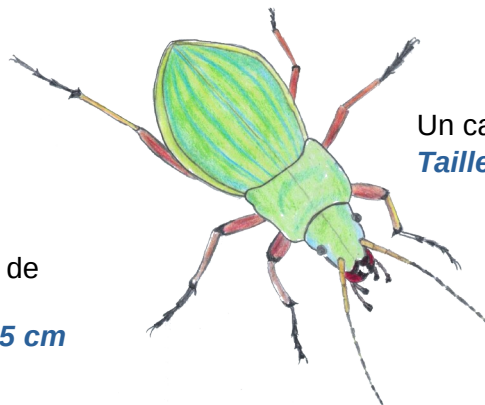
Elytre dure



C'est un coléoptère



Une larve de hanneton
Taille : < 5 cm

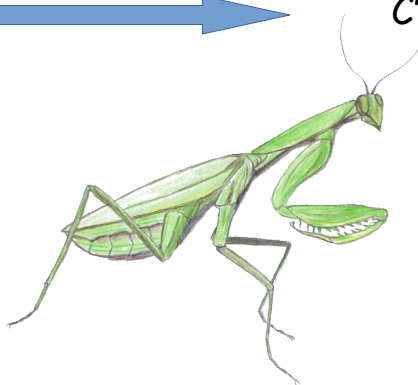


Un carabe
Taille : > 1,5 cm

Elytre souple
Corps allongé
Tête triangulaire



C'est un Mantidé



Une mante religieuse
Taille : de 6 à 8 cm

★ 1 paires d'ailes protégée par des hémi-élytres :



C'est un hémiptère
Les insectes piqueurs (punaises)



Une cigale
Taille : > 2 cm

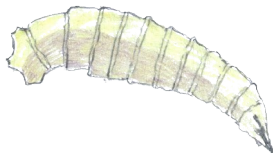


Un gendarme
Taille : < 1 cm

★ 1 paires d'ailes :



C'est un diptère
Les mouches et les moustiques



Une larve de
mouche (asticot)

Taille : < 1 cm



Une mouche

★ 2 paires d'ailes recouvertes d'écaïlles :

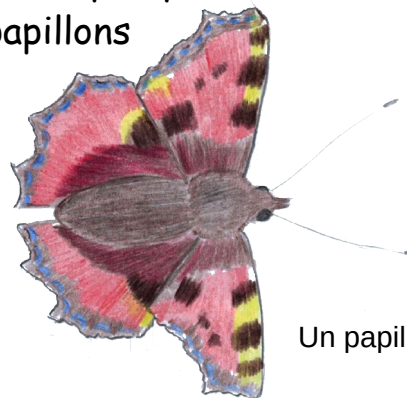


C'est un lépidoptère
Les papillons



Une larve de
papillon (chenille)

Taille : > 1 cm



Un papillon

★ 2 paires d'ailes droites dans l'alignement du corps :



C'est un orthoptère
Les sauterelles et les criquets



Un grillon

Taille : > 2cm

★ 2 paires d'ailes couplées en vol :



C'est un hyménoptère
Les abeilles, les fourmis et les guêpes



Une abeille



Une fourmi

